

Montevideo, 12 de febrero de 2025

## Índice de Volumen Físico de la Industria Manufacturera (IVFIM)

(Base promedio 2018=100)

### Diciembre 2024

#### Principales Resultados

El IVFIM registra una variación de 5,8% con respecto al mismo mes del año anterior. El Índice de Horas Trabajadas por obreros (IHT) registra una variación para el mismo período de -4,0%. Y el Índice de Personal Ocupado (IPO) de -0,04%.

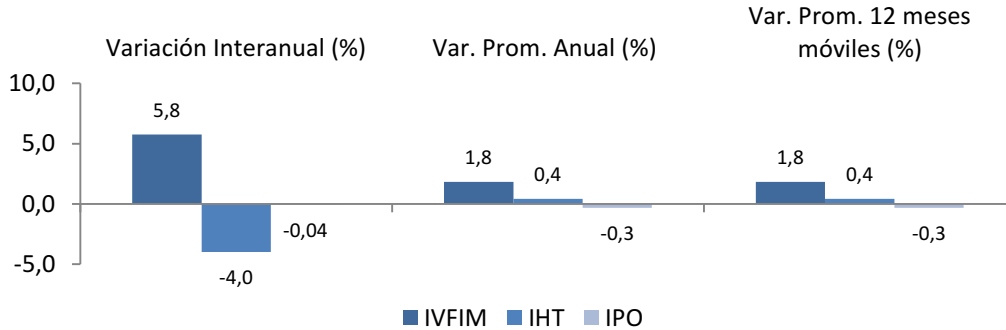
#### Variaciones para el total de la industria

Cuadro 1. IVF, IHT e IPO en porcentaje para el total de la industria

	Índice 12-2024	Variación Interanual (%)	Var. Prom. Anual (%)	Var. Prom. 12 meses móviles (%)
		Dic24/Dic23	Ene-Dic24/ Ene-Dic23	Ene24-Dic24/ Ene23-Dic23
IVFIM	113,6	5,8	1,8	1,8
IHT	89,0	-4,0	0,4	0,4
IPO	92,7	-0,04	-0,3	-0,3

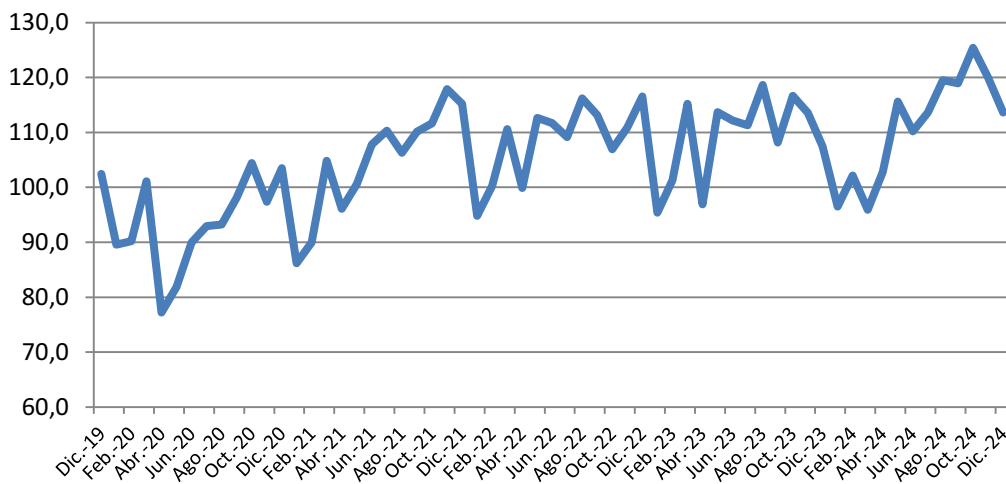
Fuente: INE - Encuesta Industrial Mensual

**Gráfico 1. Variaciones de IVF, IHT e IPO en porcentaje para el total de la industria Diciembre 2023 a Diciembre 2024**



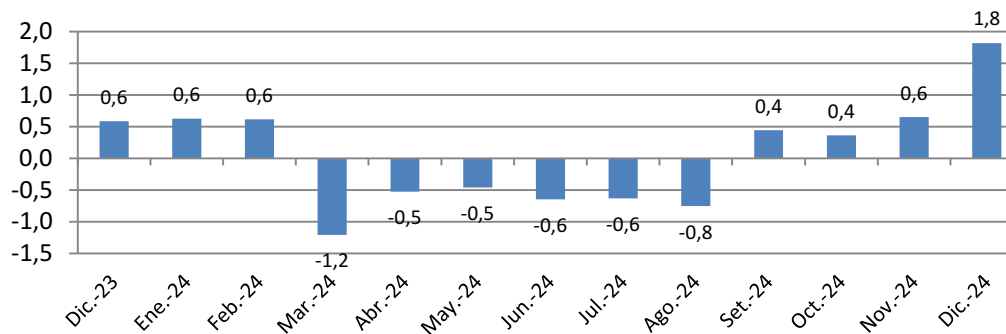
Fuente: INE - Encuesta Industrial Mensual

**Gráfico 2. Índice de Volumen Físico para el total de la industria Diciembre 2019 Diciembre 2024**



Fuente: INE - Encuesta Industrial Mensual

**Gráfico 3. Variación del IVF acumulado a 12 meses en porcentaje Diciembre 2023 a Diciembre 2024**



Fuente: INE - Encuesta Industrial Mensual

## Comentarios

La industria manufacturera presenta una variación en el IVF con respecto a igual mes del año anterior de 5,8%, en tanto que el IHT y el IPO presentan variaciones de -4,0% y -0,04% respectivamente.

En el promedio del año respecto a igual período del año anterior la variación del IVF es de 1,8%, para el IHT 0,4% y para el IPO -0,3%.

## Variaciones contra igual mes del año anterior

La variación interanual del Índice de Volumen Físico es:

- **5,8% PARA EL TOTAL DE LA INDUSTRIA**

La división con mayor incidencia positiva en la variación interanual del producto industrial es “Refinería de Petróleo” (División 19), con variación de 7.218,5 % e incidencia de 6,1 p.p. El aumento tan importante se debe a que durante igual mes del año 2023 la Refinería de ANCAP estuvo realizando una parada técnica por mantenimiento.

Le siguen en orden de incidencia positiva la “Fabricación de Sustancias y Productos Químicos” (División 20), con variación de 33,1% e incidencia de 2,0 p.p. Y “Fabricación de Productos Farmacéuticos” (División 21), con variación de 17,0% e incidencia de 1,1 p.p.

La división con mayor incidencia negativa es “Fabricación de Vehículos Automotores, Remolques y Semirremolques” (División 29), con variación de -42,3% e incidencia de -1,7 p.p.

Le siguen en orden de incidencia negativa la “Elaboración de Productos Alimenticios” (División 10), con una variación de -2,3% e incidencia de -0,9 p.p. Y “Fabricación de Papel y de los Productos de Papel” (División 17), con variación de -3,3% e incidencia de -0,5 p.p.

La variación interanual del IHT es de -4,0%. La división que más incide en la disminución de las horas trabajadas es “Elaboración de Productos Alimenticios” (División 10), con variación de -4,7% e incidencia de -2,5 p.p.

La variación interanual del IPO es de -0,04%. La división que más incide en la disminución del personal ocupado es “Reparación e Instalación de la Maquinaria y Equipo” (División 33), con variación de -13,3% e incidencia de -0,4 p.p.

## Variaciones en el promedio del año

La variación promedio en el año del Índice de Volumen Físico es:

- **1,8% PARA EL TOTAL DE LA INDUSTRIA**

La división con mayor incidencia positiva en el promedio del año es “Fabricación de Papel y de los Productos de Papel” (División 17), con variación de 14,5% e incidencia de 1,8 p.p.

Le sigue en orden de incidencia positiva la “Elaboración de Productos Alimenticios” (División 10), con variación de 2,2% e incidencia de 0,9 p.p.

Dentro de la “Elaboración de Productos Alimenticios” (División 10), se destaca un aumento de “Elaboración de Otros Productos Alimenticios” (Grupo 107), con variación de 6,1% e incidencia de 2,8 p.p. en la división. Y un aumento de “Procesamiento y Conservación de Frutas y Vegetales” (Grupo 103), con variación de 6,7% e incidencia de 0,1 p.p. en la división.

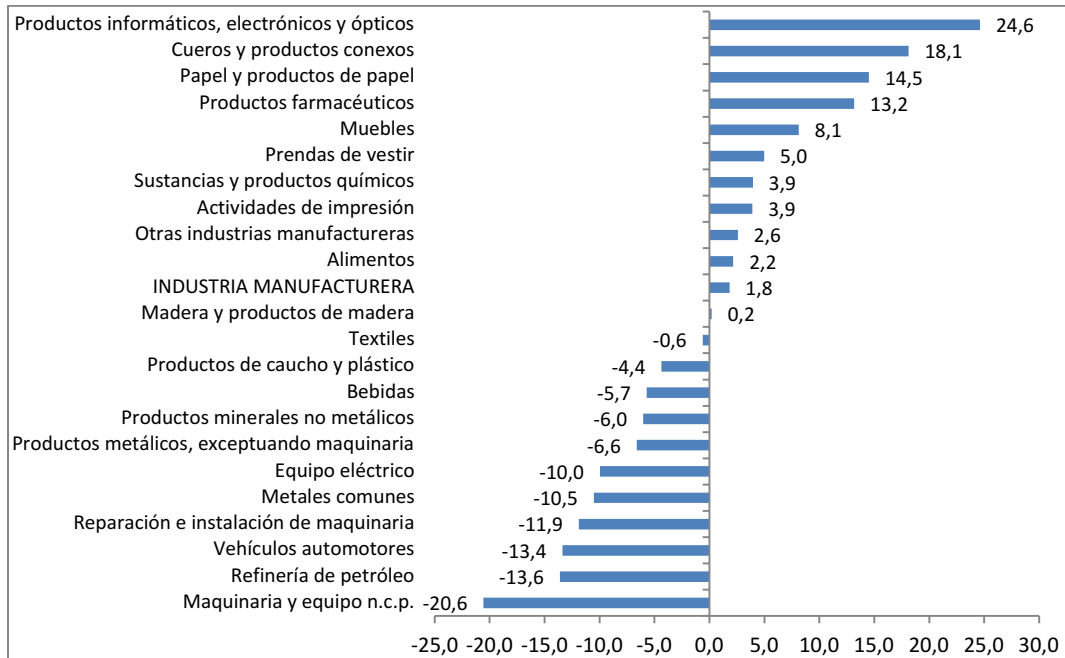
La división con mayor incidencia negativa en la variación del promedio del producto industrial del año es “Refinería de Petróleo” (División 19), con variación de -13,6% e incidencia de -0,5 p.p.

Le sigue en orden de incidencia negativa la “Fabricación de Vehículos Automotores, Remolques y Semirremolques” (División 29), con una variación de -13,4 e incidencia de -0,4 p.p.

La variación promedio del año del IHT es de 0,4%. La división que más incide en el aumento de las horas trabajadas del año es “Fabricación de Cueros y Productos Conexos” (División 15), con variación de 15,5% e incidencia de 0,3 p.p.

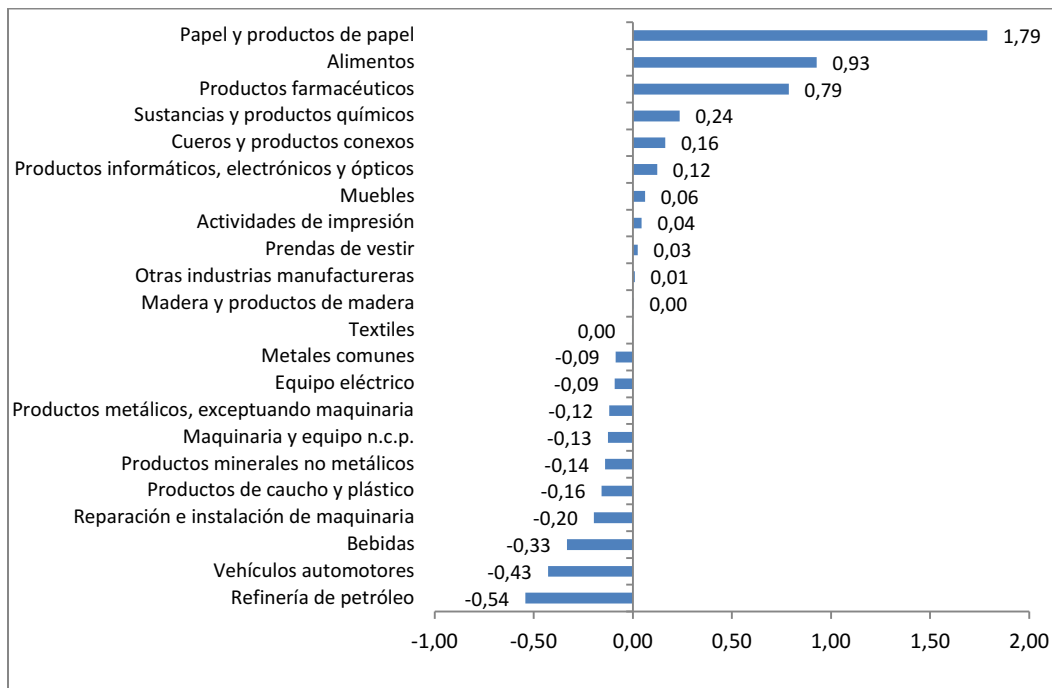
La variación promedio del año del IPO es de -0,3%. La división que más incide en la disminución del personal ocupado del año es “Elaboración de Productos Alimenticios” (División 10), con variación de -1,2% e incidencia de -0,7 p.p.

**Gráfico 4. Variaciones en el IVF en porcentaje por divisiones  
Promedio año 2024**



Fuente: INE - Encuesta Industrial Mensual

**Gráfico 5. Incidencia en el IVF en puntos porcentuales por divisiones  
Promedio año 2024**



Fuente: INE - Encuesta Industrial Mensual

## Variaciones del IVF sin refinería

Cuadro 2. IVF en porcentaje para la industria sin refinería

	Índice 12-2024	Variación Interanual (%)	Var. Prom. Anual (%)	Var. Prom. 12 meses móviles (%)
		Dic24/Dic23	Ene-Dic24/ Ene-Dic23	Ene24-Dic24/ Ene23-Dic23
<b>IVFIM (s/Ref.)</b>	<b>114,0</b>	<b>-0,3</b>	<b>2,5</b>	<b>2,5</b>

Fuente: INE - Encuesta Industrial Mensual

**Cuadro 3. Números índices de volumen físico, variaciones e incidencias según divisiones de la Clasificación Internacional Industrial Uniforme (C.I.I.U. Rev. 4)  
Base Promedio 2018 =100**

Diciembre-2024								
DIV.	DESCRIPCIÓN	INDICE 12-2024	VARIACIONES (%)			INCIDENCIAS		
			Interanual	Prom.Año	Prom.12M	Interanual	Prom.Año	Prom.12M
	<b>INDUSTRIA MANUFACTURERA</b>	<b>113,6</b>	<b>5,8</b>	<b>1,8</b>	<b>1,8</b>			
10	Alimentos	113,9	-2,3	2,2	2,2	-0,9	0,9	0,9
11	Bebidas	119,9	4,5	-5,7	-5,7	0,3	-0,3	-0,3
12	Tabaco	(s)	(s)	(s)	(s)	(s)	(s)	(s)
13	Textiles	72,6	7,5	-0,6	-0,6	0,1	0,0	0,0
14	Prendas de vestir	85,4	14,9	5,0	5,0	0,1	0,0	0,0
15	Cueros y productos conexos	59,9	6,5	18,1	18,1	0,1	0,2	0,2
16	Madera y productos de madera	106,4	-8,9	0,2	0,2	-0,2	0,0	0,0
17	Papel y productos de papel	139,8	-3,3	14,5	14,5	-0,5	1,8	1,8
18	Actividades de impresión	91,0	2,1	3,9	3,9	0,0	0,0	0,0
19	Refinería de petróleo	108,0	7.218,5	-13,6	-13,6	6,1	-0,5	-0,5
20	Sustancias y productos químicos	129,5	33,1	3,9	3,9	2,0	0,2	0,2
21	Productos farmacéuticos	128,5	17,0	13,2	13,2	1,1	0,8	0,8
22	Productos de caucho y plástico	114,4	-6,1	-4,4	-4,4	-0,2	-0,2	-0,2
23	Productos minerales no metálicos	125,8	1,0	-6,0	-6,0	0,0	-0,1	-0,1
24	Metales comunes	76,7	9,2	-10,5	-10,5	0,1	-0,1	-0,1
25	Productos metálicos, exceptuando maquinaria	71,5	-18,5	-6,6	-6,6	-0,4	-0,1	-0,1
26	Productos informáticos, electrónicos y ópticos	92,3	79,1	24,6	24,6	0,3	0,1	0,1
27	Equipo eléctrico	84,6	-30,0	-10,0	-10,0	-0,3	-0,1	-0,1
28	Maquinaria y equipo n.c.p.	148,6	36,0	-20,6	-20,6	0,2	-0,1	-0,1
29	Vehículos automotores	163,6	-42,3	-13,4	-13,4	-1,7	-0,4	-0,4
30	Otros equipos de transporte	(s)	(s)	(s)	(s)	(s)	(s)	(s)
31	Muebles	120,4	0,6	8,1	8,1	0,0	0,1	0,1
32	Otras industrias manufactureras	81,6	-5,1	2,6	2,6	0,0	0,0	0,0
33	Reparación e instalación de maquinaria	71,8	-7,9	-11,9	-11,9	-0,1	-0,2	-0,2

NOTA: Las variaciones acumuladas se calculan con el promedio simple de los índices mensuales. Datos provisionarios.

**Cuadro 4. Números índices de horas trabajadas por obreros, variaciones e incidencias según divisiones de la Clasificación Internacional Industrial Uniforme (C.I.I.U. Rev. 4) Base Promedio 2018 =100**

Diciembre-2024								
DIV.	DESCRIPCIÓN	ÍNDICE 12-2024	VARIACIONES (%)			INCIDENCIAS		
			Interanual	Prom.Año	Prom.12M	Interanual	Prom.Año	Prom.12M
	<b>INDUSTRIA MANUFACTURERA</b>	<b>89,0</b>	<b>-4,0</b>	<b>0,4</b>	<b>0,4</b>			
10	Alimentos	91,9	-4,7	-0,6	-0,6	-2,5	-0,3	-0,3
11	Bebidas	98,3	-1,4	-6,6	-6,6	-0,1	-0,3	-0,3
12	Tabaco	(s)	(s)	(s)	(s)	(s)	(s)	(s)
13	Textiles	60,7	-8,8	1,9	1,9	-0,1	0,0	0,0
14	Prendas de vestir	77,1	-4,0	-9,1	-9,1	-0,1	-0,2	-0,2
15	Cueros y productos conexos	54,6	1,4	15,5	15,5	0,0	0,3	0,3
16	Madera y productos de madera	88,3	-5,4	2,4	2,4	-0,2	0,1	0,1
17	Papel y productos de papel	100,5	4,7	5,2	5,2	0,1	0,1	0,1
18	Actividades de impresión	55,9	2,6	-2,6	-2,6	0,0	0,0	0,0
19	Refinería de petróleo	95,8	-26,7	17,5	17,5	-0,4	0,2	0,2
20	Sustancias y productos químicos	96,2	-1,0	5,9	5,9	0,0	0,3	0,3
21	Productos farmacéuticos	90,7	-2,5	1,2	1,2	-0,1	0,0	0,0
22	Productos de caucho y plástico	80,0	-0,7	4,3	4,3	0,0	0,2	0,2
23	Productos minerales no metálicos	95,9	2,4	0,6	0,6	0,1	0,0	0,0
24	Metales comunes	79,2	-7,7	-0,5	-0,5	-0,1	0,0	0,0
25	Productos metálicos, exceptuando maquinaria	83,2	-10,7	0,4	0,4	-0,3	0,0	0,0
26	Productos informáticos, electrónicos y ópticos	208,2	7,7	11,0	11,0	0,1	0,1	0,1
27	Equipo eléctrico	86,5	-8,4	0,2	0,2	-0,1	0,0	0,0
28	Maquinaria y equipo n.c.p.	100,9	21,7	-18,6	-18,6	0,1	-0,1	-0,1
29	Vehículos automotores	113,5	2,2	6,6	6,6	0,1	0,2	0,2
30	Otros equipos de transporte	(s)	(s)	(s)	(s)	(s)	(s)	(s)
31	Muebles	109,1	3,3	1,2	1,2	0,0	0,0	0,0
32	Otras industrias manufactureras	65,4	-15,3	-9,9	-9,9	-0,1	-0,1	-0,1
33	Reparación e instalación de maquinaria	78,1	-11,8	-5,9	-5,9	-0,4	-0,2	-0,2

NOTA: Las variaciones acumuladas se calculan con el promedio simple de los índices mensuales. Datos provisorios.



**Cuadro 5. Números índices de personal ocupado, variaciones e incidencias según divisiones de la Clasificación Internacional Industrial Uniforme (C.I.I.U. Rev. 4)  
Base Promedio 2018 =100**

Diciembre-2024								
DIV.	DESCRIPCIÓN	ÍNDICE 12-2024	VARIACIONES (%)			INCIDENCIAS		
			Interanual	Prom.Año	Prom.12M	Interanual	Prom.Año	Prom.12M
	<b>INDUSTRIA MANUFACTURERA</b>	<b>92,7</b>	<b>-0,04</b>	<b>-0,3</b>	<b>-0,3</b>			
10	Alimentos	95,0	0,3	-1,2	-1,2	0,1	-0,7	-0,7
11	Bebidas	101,0	4,1	-2,7	-2,7	0,1	-0,1	-0,1
12	Tabaco	(s)	(s)	(s)	(s)	(s)	(s)	(s)
13	Textiles	66,5	-7,8	-1,4	-1,4	-0,1	0,0	0,0
14	Prendas de vestir	86,4	-5,9	-1,6	-1,6	-0,1	0,0	0,0
15	Cueros y productos conexos	55,4	-3,7	7,7	7,7	-0,1	0,2	0,2
16	Madera y productos de madera	93,5	-0,2	1,1	1,1	0,0	0,0	0,0
17	Papel y productos de papel	101,8	2,3	3,5	3,5	0,0	0,1	0,1
18	Actividades de impresión	52,7	0,5	-3,5	-3,5	0,0	-0,1	-0,1
19	Refinería de petróleo	100,0	0,0	0,0	0,0	0,0	0,0	0,0
20	Sustancias y productos químicos	101,6	3,6	5,8	5,8	0,2	0,2	0,2
21	Productos farmacéuticos	94,1	-0,2	3,3	3,3	0,0	0,1	0,1
22	Productos de caucho y plástico	85,7	1,3	3,4	3,4	0,0	0,1	0,1
23	Productos minerales no metálicos	106,7	3,5	-2,1	-2,1	0,1	-0,1	-0,1
24	Metales comunes	82,3	-0,1	-2,6	-2,6	0,0	0,0	0,0
25	Productos metálicos, exceptuando maquinaria	84,4	-3,5	1,0	1,0	-0,1	0,0	0,0
26	Productos informáticos, electrónicos y ópticos	170,9	6,9	7,4	7,4	0,0	0,0	0,0
27	Equipo eléctrico	90,6	-3,4	0,6	0,6	0,0	0,0	0,0
28	Maquinaria y equipo n.c.p.	117,2	19,5	-20,3	-20,3	0,1	-0,1	-0,1
29	Vehículos automotores	138,4	3,0	1,6	1,6	0,1	0,1	0,1
30	Otros equipos de transporte	(s)	(s)	(s)	(s)	(s)	(s)	(s)
31	Muebles	100,4	2,6	0,5	0,5	0,0	0,0	0,0
32	Otras industrias manufactureras	74,4	-11,1	-6,2	-6,2	-0,1	0,0	0,0
33	Reparación e instalación de maquinaria	76,5	-13,3	-4,8	-4,8	-0,4	-0,2	-0,2

NOTA: Las variaciones acumuladas se calculan con el promedio simple de los índices mensuales. Datos provisorios.

## Aspectos Metodológicos

### Serie base promedio 2018=100

<b>Unidad Estadística</b>	Se divide la empresa según Unidad por Clase de Actividad (UCA) de acuerdo con la CIU Rev.4.
<b>Base de ponderaciones</b>	Para el IVF se utiliza el promedio del VAB de la EAAE de los años 2015-2016-2017. Para el IHT y el IPO se utiliza el promedio de 2018 informado en la EIM.
<b>Año Base=100</b>	2018
<b>Árbol de ponderaciones</b>	Según VAB por división, grupo, agrupación y agrupación-estrato de la EAAE. Dentro de la agrupación-estrato cada UCA tienen asociado un expansor.
<b>Representatividad del estrato aleatorio</b>	A nivel de dos dígitos de la C.I.I.U. Rev. 4.
<b>Cálculo del índice de volumen físico (IVF)</b>	Es un índice de cantidades de Laspeyres.
<b>Cálculo del índice de precios implícitos (IPP)</b>	Es un índice de precios de Paasche.
<b>Base para el deflactor</b>	Valor unitario medio en el año base.
<b>Empresas y/o UCAs nuevas</b>	La metodología permite incluir nuevas UCA a nivel de cualquier estrato.

## Más información en el sitio web:

- [Metodológica completa](#)
- [Series estadísticas](#)

### Contacto:

Depto. de Difusión y Comunicación

Instituto Nacional de Estadística

Torre Ejecutiva Anexo, Piso 4 Liniers 1280, C.P.: 11.100

Tel: (598) 29027303, ints.: 7723, 7725

E-mail: [difusion@ine.gub.uy](mailto:difusion@ine.gub.uy)

Sitio Web: <https://www.ine.gub.uy>