

Introducción

Principales resultados

Gráfico 1: Comparación de variaciones en %

Cuadro 2. Comparativo de índices y variaciones

Gráfico 2. Variación mensual en porcentaje

Gráfico 3. Incidencias de Divisiones en la variación mensual en puntos porcentuales

Gráfico 4. Variación mensual a nivel de divisiones en porcentajes

Gráfico 5. Variaciones y ponderaciones por División



IPC

Índice de Precios
del Consumo

Informe IPC

NOVIEMBRE 2024

Introducción

En el siguiente informe se presentan las estimaciones del **Índice de Precios del Consumidor (IPC)** para Noviembre 2024, con período base en octubre 2022.

Principales resultados

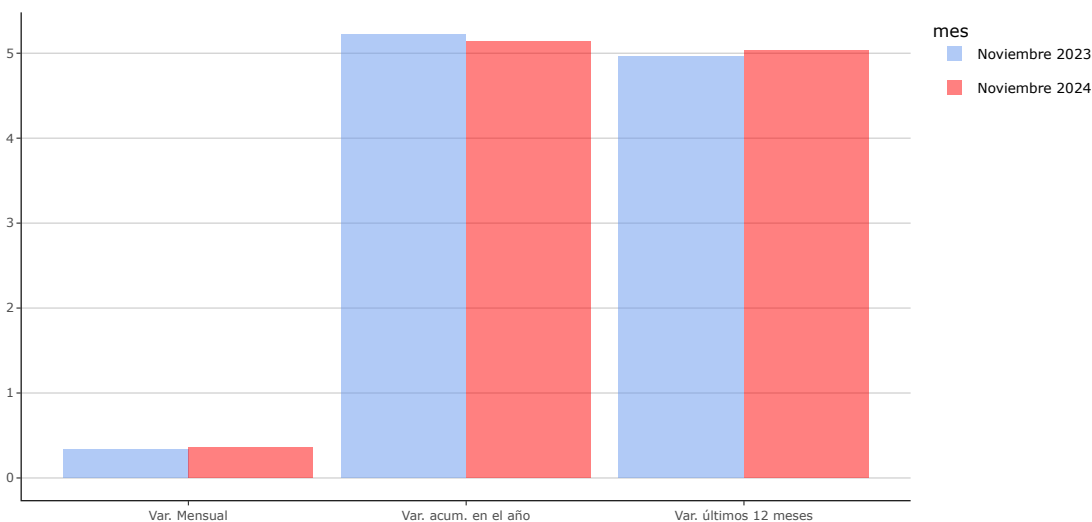
El IPC de **Noviembre 2024** registró una variación mensual de **0,36%**, acumulada en el año **5,14%** y en los últimos 12 meses de **5,03%**.

Cuadro 1

	Índice	Variación mensual	Variación acum. anual	Variación 12 meses
Índice General	109,92	0,36	5,14	5,03

Fuente: INE - IPC

Gráfico 1: Comparación de variaciones en %



Cuadro 2. Comparativo de índices y variaciones

	Noviembre 2023	Noviembre 2024
Índice	104,66	109,92
Variación Mensual (%)	0,34	0,36
Variación acumulada en el año (%)	5,22	5,14
Variación últimos 12 meses (%)	4,96	5,03

Fuente: INE - IPC

Comentarios

Las principales incidencias -expresadas en puntos porcentuales sobre la variación mensual del índice general- provienen fundamentalmente de las divisiones

Alimentos y bebidas no alcohólicas (-0,07), Transporte (0,19), Recreación, deporte y cultura (0,06), y, Restaurantes y servicios de alojamiento (0,07).

A continuación se resumen los comentarios, acerca de las divisiones más destacadas en el mes de referencia, según el nivel de agregación más adecuado.

ALIMENTOS Y BEBIDAS NO ALCOHÓLICAS: -0,26%

- **Carne y otros productos derivados: 1,57%** Se destaca el aumento en los precios de Nalga (3,39%), Carne Picada (3,00%), Carré y pulpa de cerdo (4,85%), Pollo entero (4,77%), Pollo, cortes con hueso (2,12%), Pollo, cortes sin hueso (3,41%), Frankfurters (1,92%) y Milanesa de carne, preparada para cocinar (2,03%). Se registran bajas en Asado de tira (-1,73%).
- **Frutas y frutos secos: 0,66%** Se registran aumentos de precio en Limones (13,12%) y en Manzanas (3,60%); y bajas en Bananas (-5,49%).
- **Hortalizas, tubérculos y legumbres: -6,41%** Se destaca la baja de precios en Morrones (-21,69%), Tomates (-32,99%), Zapallitos y zucchini (-25,74), Zanahorias (-6,75%), Cebollas, cebollines, cebolla de verdeo (-27,32%) y Choclos (-14,04%). Se registran aumentos de precio en Lechuga (5,13%), Espinacas, frescas o refrigeradas (18,76%), Zapallo criollo, calabaza y kabutiá (10,01%) y Papa, papines (1,95%).

TRANSPORTE: 1,72%

- Se reflejan aumentos de precio en Automóvil o camioneta (2,05%), explicados básicamente por la variación en la cotización del dólar estadounidense y en Motos (3,21%). Asimismo se registran aumentos en Transporte de pasajeros con chofer (5,68%) y en Pasaje de avión (15,90%).

RECREACIÓN, DEPORTE Y CULTURA: 1,12%

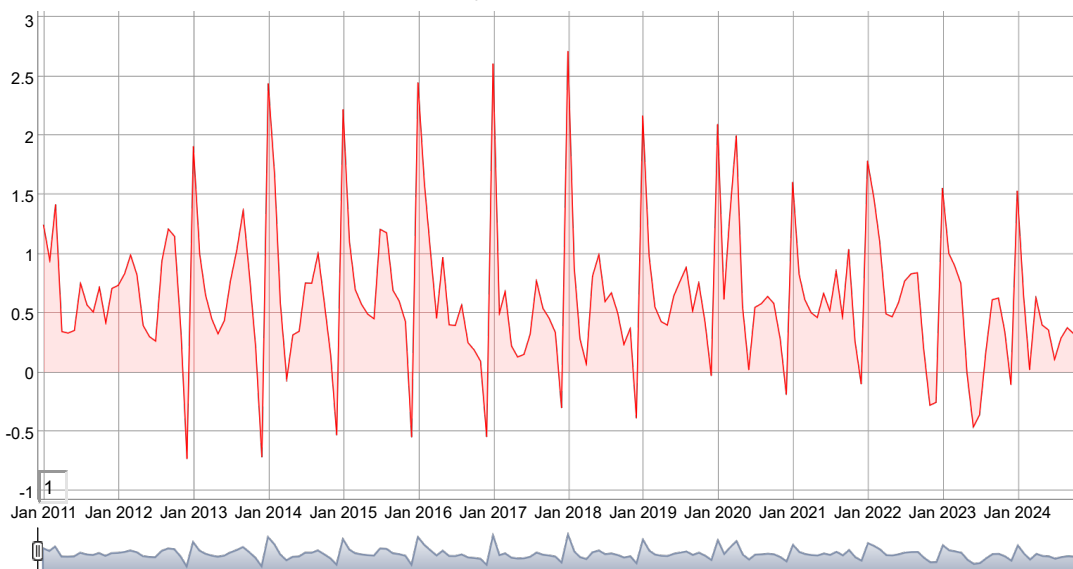
- Se registran aumentos en Paquetes turísticos al exterior (4,16%).

RESTAURANTES Y SERVICIOS DE ALOJAMIENTO: 0,84%

- Se registran aumentos de precios, mayoritariamente, en Servicios de Restaurantes, cafés y similares (0,58%) y en servicios de alojamiento en hotel (7,81%).

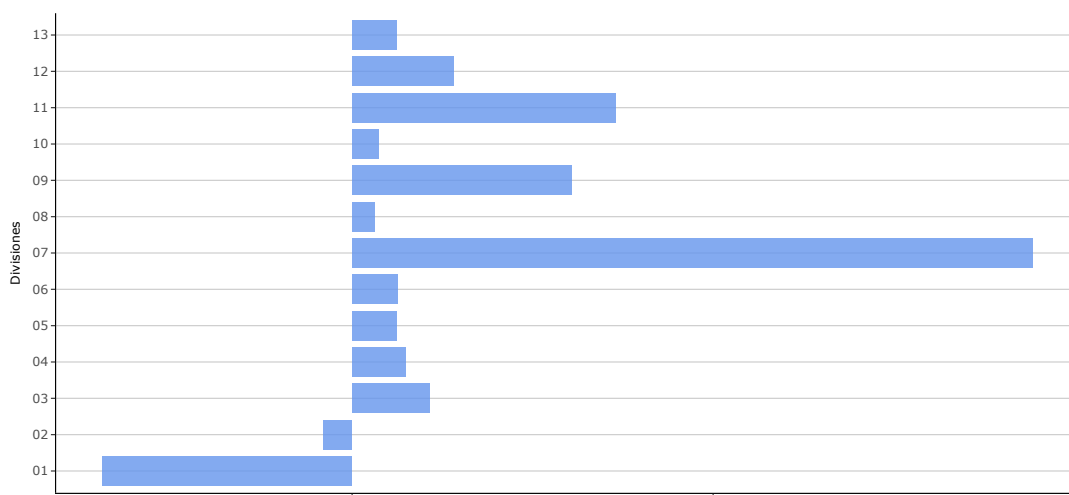
En el **Gráfico 2** se muestran las variaciones mensuales del IPC. En caso de modificar en el cuadrante inferior del gráfico el 1 por otro número, la serie arrojará la media aritmética de las variaciones mensuales de los últimos "X" meses.

Gráfico 2. Variación mensual en porcentaje



Fuente:INE-IPC

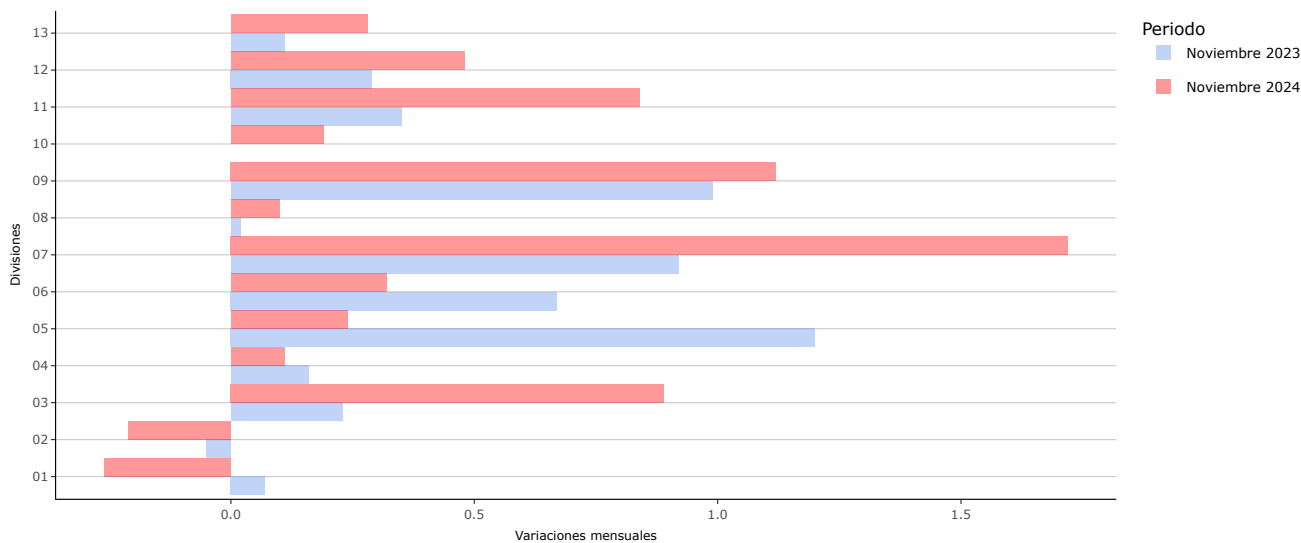
Gráfico 3. Incidencias de Divisiones en la variación mensual en puntos porcentuales



0.0 0.1 0.2
Incidencias

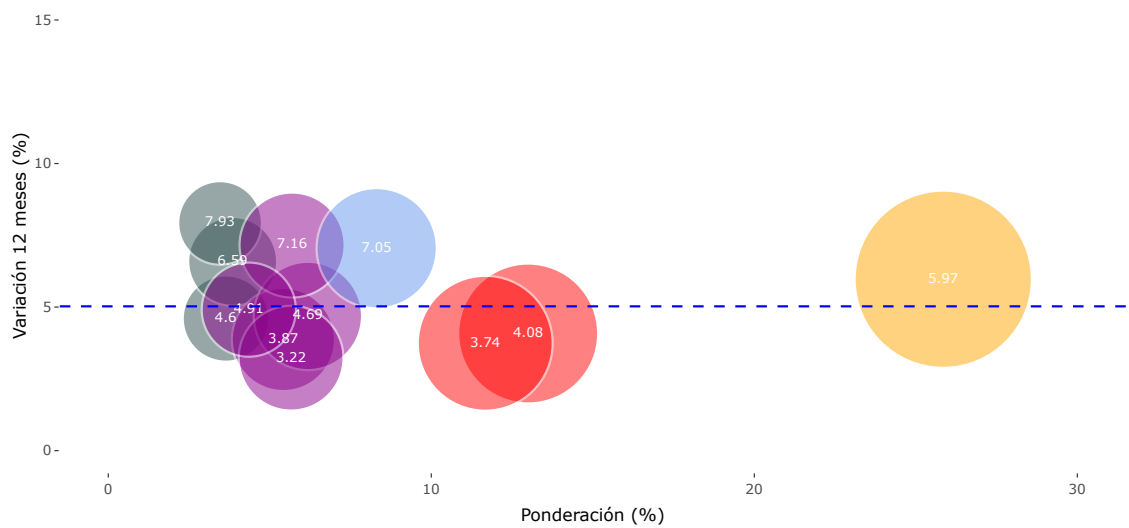
Fuente:INE-IPC

Gráfico 4. Variación mensual a nivel de divisiones en porcentajes



Fuente:INE-IPC

Gráfico 5. Variaciones y ponderaciones por División



Fuente:INE-IPC

En el Cuadro 3 se presentan las ponderaciones, índices, variaciones e incidencias en la variación mensual, a nivel de División para el Total país, Montevideo e Interior.

NOTA: La información puede ser descargada en Excel o CVS y las cifras pueden presentar mínimas diferencias con otros cuadros o gráficos por tema de redondeos.

Copy Print PDF Excel **Mostrar 20** registros Buscar:

Nombre	División	Descripción	Ponderación	Índice	Var. mensual (%)	Var. ac. anual (%)	Var. 12 meses (%)	Incidencia
TOTAL PAIS	01	ALIMENTOS Y BEBIDAS NO ALCOHÓLICAS	25.85	111.4	-0.26	4.94	5.97	-0.0691

Nombre	División	Descripción	Ponderación	Índice	Var. mensual (%)	Var. ac. anual (%)	Var. 12 meses (%)	Incidencia
TOTAL PAIS	02	BEBIDAS ALCOHÓLICAS, TABACO Y NARCÓTICOS	3.64	111.95	-0.21	3.87	4.6	-0.008
TOTAL PAIS	03	ROPA Y CALZADO	2.91	91.46	0.89	-3.8	-3.9	0.0215
TOTAL PAIS	04	VIVIENDA, AGUA, ELECTRICIDAD, GAS Y OTROS COMBUSTIBLES	13	110.32	0.11	7.24	4.08	0.0149
TOTAL PAIS	05	MOBILIARIO, ENSERES DOMÉSTICOS Y DEMÁS ARTÍCULOS REGULARES DE LOS HOGARES	5.42	106.64	0.24	4.11	3.87	0.0124
TOTAL PAIS	06	SALUD	3.85	114.88	0.32	6.53	6.59	0.0127
TOTAL PAIS	07	TRANSPORTE	11.67	104.62	1.72	4.77	3.74	0.1884
TOTAL PAIS	08	INFORMACIÓN Y COMUNICACIÓN	6.18	107.79	0.1	4.41	4.69	0.0063
TOTAL PAIS	09	RECREACIÓN, DEPORTE Y CULTURA	5.66	105.92	1.12	2.6	3.22	0.0607
TOTAL PAIS	10	SERVICIOS DE EDUCACIÓN	3.46	118.19	0.19	7.89	7.93	0.0073
TOTAL PAIS	11	RESTAURANTES Y SERVICIOS DE ALOJAMIENTO	8.31	115.9	0.84	6.25	7.05	0.073
TOTAL PAIS	12	SEGUROS Y SERVICIOS FINANCIEROS	5.69	112.68	0.48	7.07	7.16	0.028
TOTAL PAIS	13	CUIDADO PERSONAL, PROTECCIÓN SOCIAL Y BIENES DIVERSOS	4.35	111.17	0.28	4.78	4.91	0.0124
MONTEVIDEO	01	ALIMENTOS Y BEBIDAS NO ALCOHÓLICAS	23.1	112.4	-0.07	5.2	6.12	-0.0166
MONTEVIDEO	02	BEBIDAS ALCOHÓLICAS, TABACO Y NARCÓTICOS	3.59	111.71	-0.15	3.48	4.54	-0.0054
MONTEVIDEO	03	ROPA Y CALZADO	2.64	91.87	1.07	-4.44	-4.53	0.0234
MONTEVIDEO	04	VIVIENDA, AGUA, ELECTRICIDAD, GAS Y OTROS COMBUSTIBLES	13.99	110.07	0.15	6.59	4.08	0.0214

Nombre	División	Descripción	Ponderación	Índice	Var. mensual (%)	Var. ac. anual (%)	Var. 12 meses (%)	Incidencia
MONTEVIDEO	05	MOBILIARIO, ENSERES DOMÉSTICOS y DEMÁS ARTÍCULOS REGULARES DE LOS HOGARES	5.58	107.49	0.2	4.49	4.2	0.0111
MONTEVIDEO	06	SALUD	4.02	115.43	0.28	6.68	6.68	0.0117
MONTEVIDEO	07	TRANSPORTE	11.28	106.16	2.19	6.15	5.45	0.2321

Mostrando registros del 1 al 20 de un total de 39 registros

Anterior 2 Siguiente

En el **Cuadro 4** se presentan las ponderaciones, índices, variaciones e incidencias en la variación mensual, a nivel de División, Grupo y Clase, para el Total país.

NOTA: La información puede ser descargada en Excel o CVS y las cifras pueden presentar mínimas diferencias con otros cuadros o gráficos por tema de redondeos.

Copy Print PDF Excel **Mostrar 20** registros Buscar:

Código	Descripción	Ponderación	Índice	Var. mensual (%)	Var. ac. anual (%)	Var. 12 meses (%)	Incidencia
All	All	All	A	All	,	All	All
01	ALIMENTOS Y BEBIDAS NO ALCOHÓLICAS	25.85	111.4	-0.26	4.94	5.97	-0.0691
02	BEBIDAS ALCOHÓLICAS, TABACO Y NARCÓTICOS	3.64	111.95	-0.21	3.87	4.6	-0.008
03	ROPA Y CALZADO	2.91	91.46	0.89	-3.8	-3.9	0.0215
04	VIVIENDA, AGUA, ELECTRICIDAD, GAS Y OTROS COMBUSTIBLES	13	110.32	0.11	7.24	4.08	0.0149
05	MOBILIARIO, ENSERES DOMÉSTICOS y DEMÁS ARTÍCULOS REGULARES DE LOS HOGARES	5.42	106.64	0.24	4.11	3.87	0.0124
06	SALUD	3.85	114.88	0.32	6.53	6.59	0.0127
07	TRANSPORTE	11.67	104.62	1.72	4.77	3.74	0.1884
08	INFORMACIÓN Y COMUNICACIÓN	6.18	107.79	0.1	4.41	4.69	0.0063
09	RECREACIÓN, DEPORTE Y CULTURA	5.66	105.92	1.12	2.6	3.22	0.0607
10	SERVICIOS DE EDUCACIÓN	3.46	118.19	0.19	7.89	7.93	0.0073

Código	Descripción	Ponderación	Índice	Var. mensual (%)	Var. ac. anual (%)	Var. 12 meses (%)	Incidencia
11	RESTAURANTES Y SERVICIOS DE ALOJAMIENTO	8.31	115.9	0.84	6.25	7.05	0.073
12	SEGUROS Y SERVICIOS FINANCIEROS	5.69	112.68	0.48	7.07	7.16	0.028
13	CUIDADO PERSONAL, PROTECCIÓN SOCIAL Y BIENES DIVERSOS	4.35	111.17	0.28	4.78	4.91	0.0124
011	Alimentos	22.7	111.46	-0.32	4.89	6.06	-0.075
012	Bebidas alcohólicas no	3.15	110.95	0.19	5.33	5.29	0.006
021	Bebidas alcohólicas	1.93	112.17	-0.43	2.5	3.62	-0.0085
023	Tabaco	1.71	111.71	0.03	5.46	5.72	0.0005
031	Ropa	1.79	94.32	0.74	-2.71	-2.81	0.0114
032	Calzado	1.11	86.85	1.16	-5.66	-5.75	0.0101
041	Alquileres reales de vivienda	3.59	110.45	0.33	3.53	3.89	0.0121

Mostrando registros del 1 al 20 de un total de 149 registros

Anterior 2 3 4 5 ... 8 Siguiente

Fuente:INE-IPC

Datos metodológicos

Precios, definición, fuentes de información y características del relevamiento.

El precio que se considera para el cálculo del IPC es el precio comprador, definido como el precio contado pagado efectivamente incluyendo los impuestos indirectos abonados por el comprador. La fuente de información estadística de los datos de precios de los bienes y servicios incluidos en la nueva base del IPC es el establecimiento de venta directa al consumidor. El relevamiento se realiza sobre una selección por muestreo de los establecimientos existentes en la ciudad de Montevideo y en las localidades seleccionadas del interior. Los precios utilizados para el cálculo del IPC se recolectan por medio de entrevista directa a los informantes en los lugares de venta seleccionados, entrevista web (productos especiales y algunos tipos de empresa) o archivos electrónicos con listados de precios en el caso de las grandes cadenas de supermercado o cadena de farmacias. El relevamiento se realiza durante los primeros 19 días hábiles del mes tanto en Montevideo como en las ciudades del interior, de manera de poder contar con información que represente las variaciones de precios que tienen lugar a lo largo del mes y poder contar con la estimación de IPC el tercer día hábil del mes siguiente.

Por más información consultar la metodología en el siguiente link: [Metodología IPC \(https://www5.ine.gub.uy/documents/Estad%C3%ADsticasecon%C3%B3micas/PDF/IPC/2022/Metodolog%C3%ADa%20IPC%202022.pdf\)](https://www5.ine.gub.uy/documents/Estad%C3%ADsticasecon%C3%B3micas/PDF/IPC/2022/Metodolog%C3%ADa%20IPC%202022.pdf)

Contacto: Depto. de Difusión y Comunicación

Instituto Nacional de Estadística

Torre Ejecutiva Anexo, Piso 4 Liniers 1280, C.P.: 11.100

Tel: (598) 29027303, ints.: 7723, 7725

E-mail: difusion@ine.gub.uy (difusion@ine.gub.uy)Sitio Web: <https://www.gub.uy/instituto-nacional-estadistica/> (<https://www.gub.uy/instituto-nacional-estadistica/>)Twitter: [@ine_uruguay](https://twitter.com/ine_uruguay)