

## Introducción

## Principales resultados

Gráfico 1: Comparación de variaciones en %

Cuadro 2. Comparativo de índices y variaciones

Gráfico 2. Variación mensual en porcentaje

Gráfico 3. Incidencias de Divisiones en la variación mensual en puntos porcentuales

Gráfico 4. Variación mensual a nivel de divisiones en porcentajes

Gráfico 5. Variaciones y ponderaciones por División


**IPC** Índice de Precios del Consumo

# Informe IPC

**OCTUBRE 2024**

## Introducción

En el siguiente informe se presentan las estimaciones del **Índice de Precios del Consumidor (IPC)** para Octubre 2024, con período base en octubre 2022.

## Principales resultados

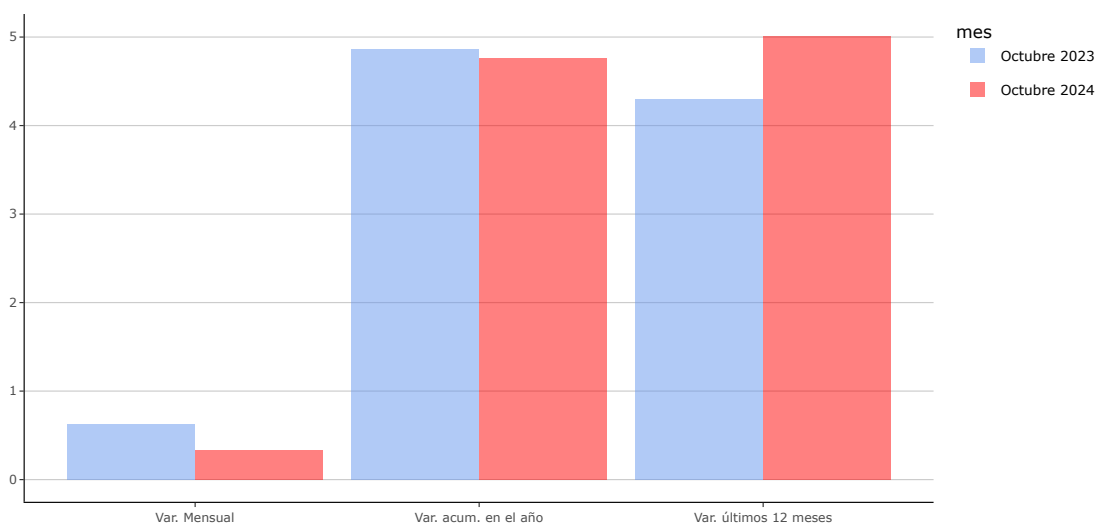
El IPC de **Octubre 2024** registró una variación mensual de **0,33%**, acumulada en el año **4,76%** y en los últimos 12 meses de **5,01%**.

Cuadro 1

	Índice	Variación mensual	Variación acum. anual	Variación 12 meses
Índice General	109,53	0,33	4,76	5,01

Fuente: INE - IPC

## Gráfico 1: Comparación de variaciones en %



## Cuadro 2. Comparativo de índices y variaciones

	Octubre 2023	Octubre 2024
Índice	104,30	109,53
Variación Mensual (%)	0,63	0,33
Variación acumulada en el año (%)	4,86	4,76
Variación últimos 12 meses (%)	4,30	5,01

Fuente: INE - IPC

## Comentarios

Las principales incidencias -expresadas en puntos porcentuales sobre la variación mensual del índice general- provienen fundamentalmente de las divisiones Alimentos y bebidas no alcohólicas (0,10), Ropa y Calzado (0,05), y, Restaurantes y servicios de alojamiento (0,04).

A continuación se resume los comentarios, acerca a las divisiones más destacadas en el mes de referencia, según el nivel de agregación más adecuado.

#### ALIMENTOS Y BEBIDAS NO ALCOHÓLICAS: 0,36%

- **Carne y otros productos derivados: 1,12%** Se destaca el aumento en los precios de Nalga (3,87%), Cuadril (3,79%), Carne Picada (0,98%), Carne ovina (3,74%) y Pollo entero (2,48%).
- **Frutas y frutos secos: 3,74%** Se registran aumentos en los precios de Bananas (9,10%), Manzanas (5,41%) y Peras (13,37%); y bajas en Frutillas frescas (-22,55%).
- **Hortalizas, tubérculos y legumbres: -3,92%** Se registran bajas de precio en Lechuga (-10,21%), Acelgas (-12,89%), Morrones (-3,88%), Tomates (-12,17%), Zapallitos y zucchini (-47,57%) y Cebollas, cebollines, cebolla de verdeo (-5,30%). Se observan aumentos en Zapallo criollo, calabaza y kabutiá (19,36%) y Papas, papines (1,22%).
- Se registran aumentos de precio en Yerba mate (2,14%).

#### ROPA Y CALZADO: 2,26%

- Refleja aumentos de precio por el inicio de la temporada primavera-verano, fundamentalmente, en Prendas para hombres (1,07%), en Prendas para mujeres (4,87%), en Prendas para niños y niñas (2,13%) y en Calzado para mujeres (2,66%)

#### TRANSPORTE: -0,08%

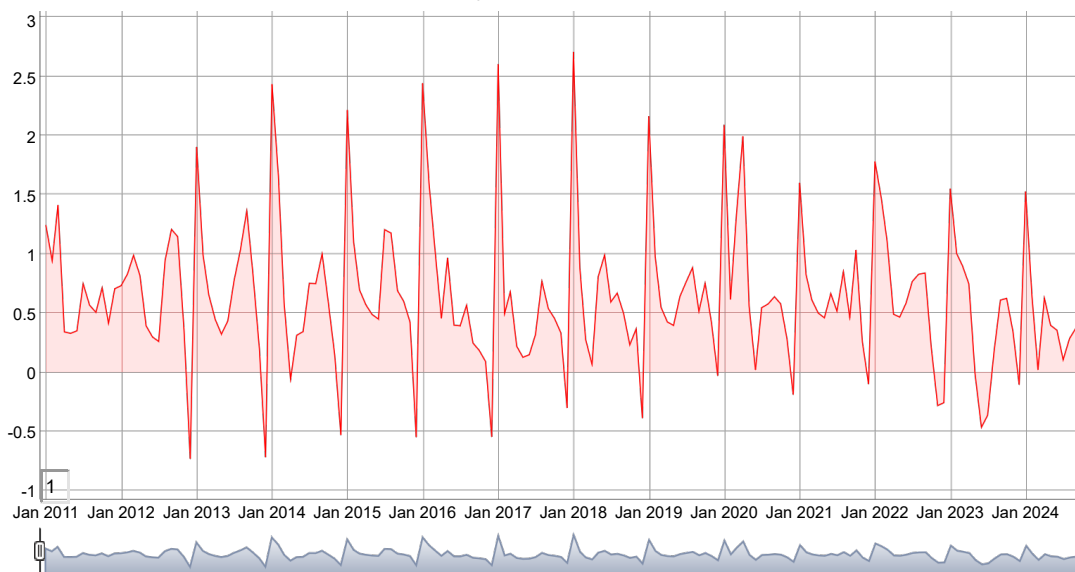
- En el mes de referencia se registran bajas de precio en Gasoil (-4,77%) y en Nafta (-3,21%). Se registran aumentos de precio en Automóvil o camioneta (1,46%), que se explica básicamente por variación del tipo de cambio, en Neumáticos, cámaras, cubiertas (4,51%), Transporte de pasajeros con chofer (1,65%) y en Pasaje de avión (10,69%).

#### RESTAURANTES Y SERVICIOS DE ALOJAMIENTO: 0,49%

- Se registran aumentos de precios, mayoritariamente, en servicios de Restaurantes, cafés y similares (0,33%), y en Servicios de alojamiento en hotel (5,22%).

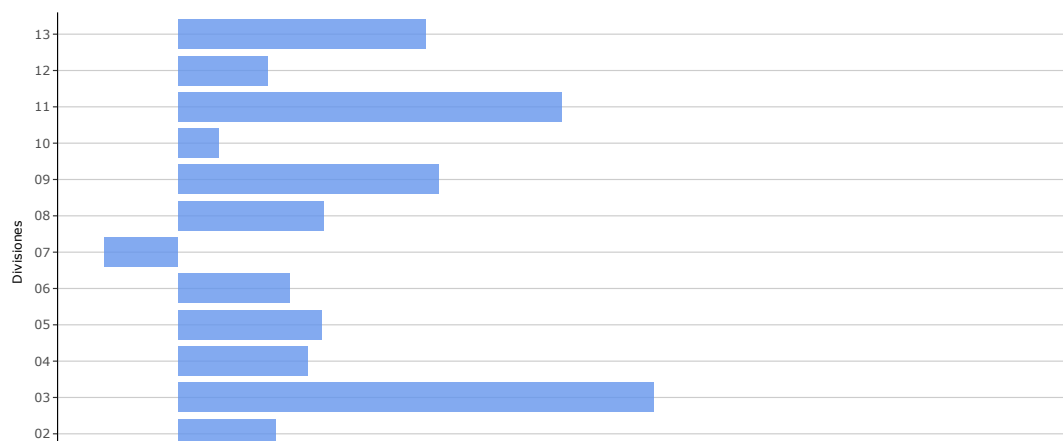
En el **Gráfico 2** se muestran las variaciones mensuales del IPC. En caso de modificar en el cuadrante inferior del gráfico el 1 por otro número, la serie arrojará la media aritmética de las variaciones mensuales de los últimos "X" meses.

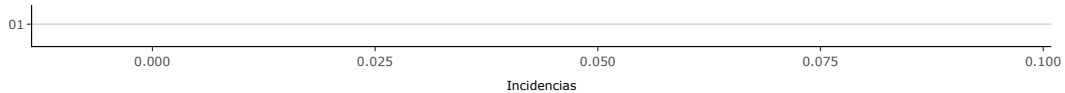
Gráfico 2. Variación mensual en porcentaje



Fuente:INE-IPC

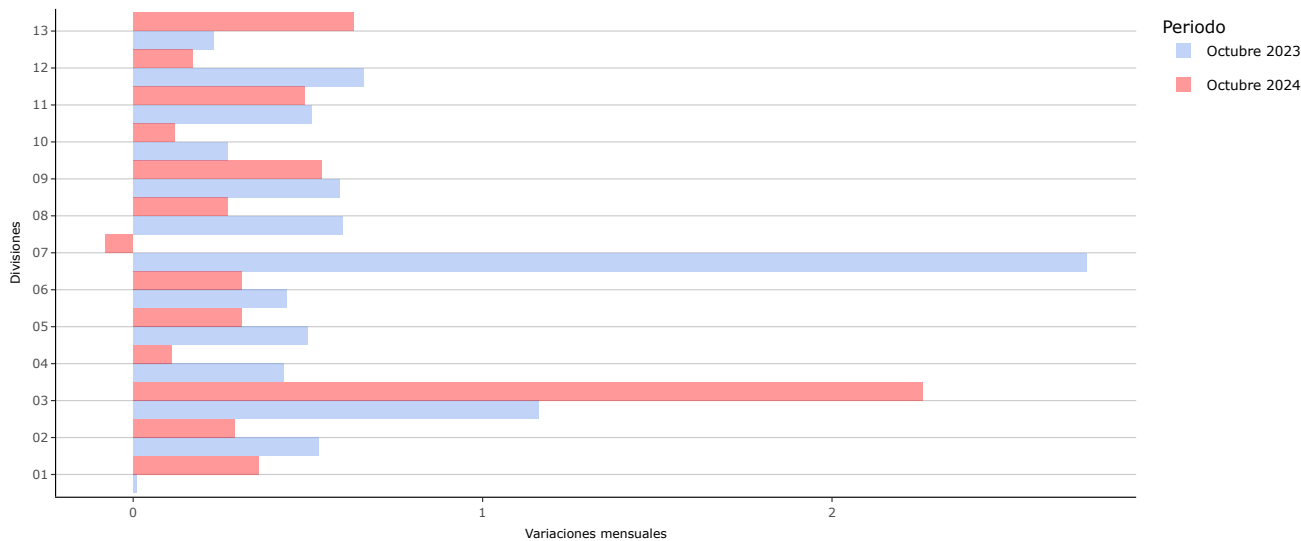
Gráfico 3. Incidencias de Divisiones en la variación mensual en puntos porcentuales





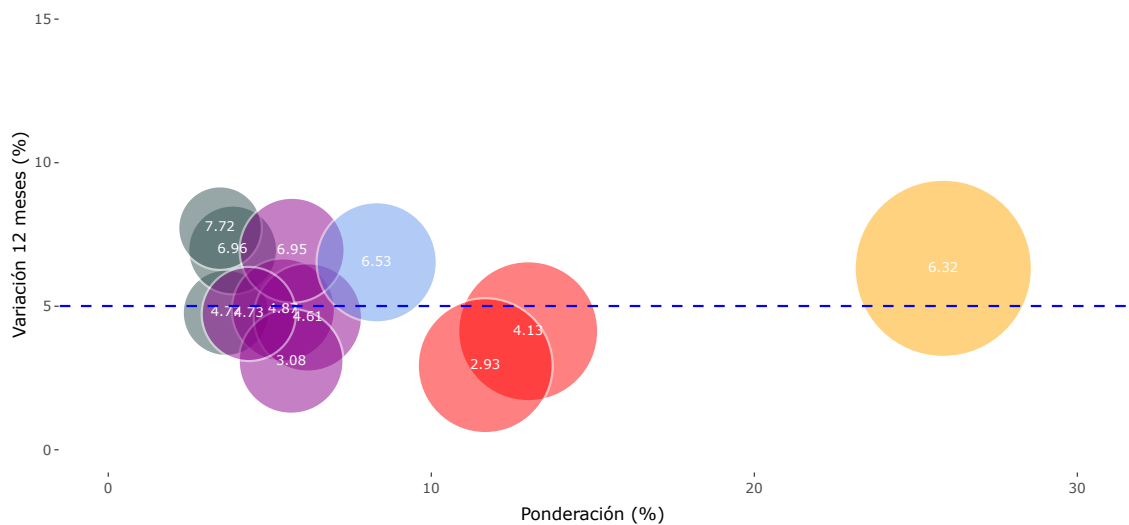
Fuente:INE-IPC

Gráfico 4. Variación mensual a nivel de divisiones en porcentajes



Fuente:INE-IPC

Gráfico 5. Variaciones y ponderaciones por División



Fuente:INE-IPC

En el Cuadro 3 se presentan las ponderaciones, índices, variaciones e incidencias en la variación mensual, a nivel de División para el Total país, Montevideo e Interior.

NOTA: La información puede ser descargada en Excel o CVS y las cifras pueden presentar mínimas diferencias con otros cuadros o gráficos por tema de redondeos.

Mostrar  registros
 
 Buscar:

Nombre	División	Descripción	Ponderación	Índice	Var. mensual (%)	Var. ac. anual (%)	Var. 12 meses (%)	Incidencia
<input type="text" value="All"/>	<input type="text" value="All"/>	<input type="text" value="All"/>	<input type="text" value="All"/>	<input type="text" value="A"/>	<input type="text" value="All"/>	<input type="text" value=","/>	<input type="text" value="A"/>	<input type="text" value="All"/>

Nombre	División	Descripción	Ponderación	Indice	Var. mensual (%)	Var. ac. anual (%)	Var. 12 meses (%)	Incidencia
TOTAL PAIS	01	ALIMENTOS Y BEBIDAS NO ALCOHÓLICAS	25.85	111.69	0.36	5.22	6.32	0.0957
TOTAL PAIS	02	BEBIDAS ALCOHÓLICAS, TABACO Y NARCÓTICOS	3.64	112.19	0.29	4.09	4.77	0.0109
TOTAL PAIS	03	ROPA CALZADO Y	2.91	90.65	2.26	-4.66	-4.53	0.0534
TOTAL PAIS	04	VIVIENDA, AGUA, ELECTRICIDAD, GAS Y OTROS COMBUSTIBLES	13	110.19	0.11	7.12	4.13	0.0145
TOTAL PAIS	05	MOBILIARIO, ENSERES DOMÉSTICOS y DEMÁS ARTÍCULOS REGULARES DE LOS HOGARES	5.42	106.38	0.31	3.87	4.87	0.0161
TOTAL PAIS	06	SALUD	3.85	114.51	0.31	6.19	6.96	0.0125
TOTAL PAIS	07	TRANSPORTE	11.67	102.85	-0.08	3	2.93	-0.0083
TOTAL PAIS	08	INFORMACIÓN Y COMUNICACIÓN	6.18	107.68	0.27	4.3	4.61	0.0163
TOTAL PAIS	09	RECREACIÓN, DEPORTE Y CULTURA	5.66	104.74	0.54	1.46	3.08	0.0292
TOTAL PAIS	10	SERVICIOS DE EDUCACIÓN	3.46	117.96	0.12	7.68	7.72	0.0046
TOTAL PAIS	11	RESTAURANTES Y SERVICIOS DE ALOJAMIENTO	8.31	114.93	0.49	5.37	6.53	0.043
TOTAL PAIS	12	SEGUROS Y SERVICIOS FINANCIEROS	5.69	112.14	0.17	6.56	6.95	0.0101
TOTAL PAIS	13	CUIDADO PERSONAL, PROTECCIÓN SOCIAL Y BIENES DIVERSOS	4.35	110.86	0.63	4.49	4.73	0.0278
MONTEVIDEO	01	ALIMENTOS Y BEBIDAS NO ALCOHÓLICAS	23.1	112.48	0.4	5.28	6.56	0.0948
MONTEVIDEO	02	BEBIDAS ALCOHÓLICAS, TABACO Y NARCÓTICOS	3.59	111.88	0.38	3.64	4.8	0.014
MONTEVIDEO	03	ROPA CALZADO Y	2.64	90.9	2.35	-5.45	-5.17	0.0502

Nombre	División	Descripción	Ponderación	Índice	Var. mensual (%)	Var. ac. anual (%)	Var. 12 meses (%)	Incidencia
MONTEVIDEO	04	VIVIENDA, AGUA, ELECTRICIDAD, GAS Y OTROS COMBUSTIBLES	13.99	109.9	0.14	6.43	4.13	0.0195
MONTEVIDEO	05	MOBILIARIO, ENSERES DOMÉSTICOS y DEMÁS ARTÍCULOS REGULARES DE LOS HOGARES	5.58	107.27	0.34	4.28	5.47	0.0184
MONTEVIDEO	06	SALUD	4.02	115.1	0.39	6.38	7.17	0.0164
MONTEVIDEO	07	TRANSPORTE	11.28	103.89	0.54	3.88	4.67	0.0568

Mostrando registros del 1 al 20 de un total de 39 registros

Anterior  2 Siguiente

En el **Cuadro 4** se presentan las ponderaciones, índices, variaciones e incidencias en la variación mensual, a nivel de División, Grupo y Clase, para el Total país.

NOTA: La información puede ser descargada en Excel o CVS y las cifras pueden presentar mínimas diferencias con otros cuadros o gráficos por tema de redondeos.




 Mostrar  registros

Buscar:

Código	Descripción	Ponderación	Índice	Var. mensual (%)	Var. ac. anual (%)	Var. 12 meses (%)	Incidencia
<input type="text" value="All"/>	<input type="text" value="All"/>	<input type="text" value="All"/>	<input type="text" value="A"/>	<input type="text" value="All"/>	<input type="text" value=","/>	<input type="text" value="Al"/>	<input type="text" value="All"/>
01	ALIMENTOS Y BEBIDAS NO ALCOHÓLICAS	25.85	111.69	0.36	5.22	6.32	0.0957
02	BEBIDAS ALCOHÓLICAS, TABACO Y NARCÓTICOS	3.64	112.19	0.29	4.09	4.77	0.0109
03	ROPA Y CALZADO	2.91	90.65	2.26	-4.66	-4.53	0.0534
04	VIVIENDA, AGUA, ELECTRICIDAD, GAS Y OTROS COMBUSTIBLES	13	110.19	0.11	7.12	4.13	0.0145
05	MOBILIARIO, ENSERES DOMÉSTICOS y DEMÁS ARTÍCULOS REGULARES DE LOS HOGARES	5.42	106.38	0.31	3.87	4.87	0.0161
06	SALUD	3.85	114.51	0.31	6.19	6.96	0.0125
07	TRANSPORTE	11.67	102.85	-0.08	3	2.93	-0.0083
08	INFORMACIÓN Y COMUNICACIÓN	6.18	107.68	0.27	4.3	4.61	0.0163

Código	Descripción	Ponderación	Índice	Var. mensual (%)	Var. ac. anual (%)	Var. 12 meses (%)	Incidencia
09	RECREACIÓN, DEPORTE Y CULTURA	5.66	104.74	0.54	1.46	3.08	0.0292
10	SERVICIOS DE EDUCACIÓN	3.46	117.96	0.12	7.68	7.72	0.0046
11	RESTAURANTES Y SERVICIOS DE ALOJAMIENTO	8.31	114.93	0.49	5.37	6.53	0.043
12	SEGUROS Y SERVICIOS FINANCIEROS	5.69	112.14	0.17	6.56	6.95	0.0101
13	CUIDADO PERSONAL, PROTECCIÓN SOCIAL Y BIENES DIVERSOS	4.35	110.86	0.63	4.49	4.73	0.0278
011	Alimentos	22.7	111.82	0.33	5.23	6.55	0.0766
012	Bebidas alcohólicas no	3.15	110.74	0.6	5.13	4.65	0.0191
021	Bebidas alcohólicas	1.93	112.65	0.57	2.94	4.01	0.0114
023	Tabaco	1.71	111.68	-0.03	5.43	5.64	-0.0005
031	Ropa	1.79	93.62	2.46	-3.42	-3.05	0.037
032	Calzado	1.11	85.85	1.91	-6.75	-7.03	0.0164
041	Alquileres reales de vivienda	3.59	110.09	0.34	3.19	3.91	0.0121

Mostrando registros del 1 al 20 de un total de 149 registros

Anterior  2 3 4 5 ... 8 Siguiente

Fuente:INE-IPC

## Datos metodológicos

### Precios, definición, fuentes de información y características del relevamiento.

El precio que se considera para el cálculo del IPC es el precio comprador, definido como el precio contado pagado efectivamente incluyendo los impuestos indirectos abonados por el comprador. La fuente de información estadística de los datos de precios de los bienes y servicios incluidos en la nueva base del IPC es el establecimiento de venta directa al consumidor. El relevamiento se realiza sobre una selección por muestreo de los establecimientos existentes en la ciudad de Montevideo y en las localidades seleccionadas del interior. Los precios utilizados para el cálculo del IPC se recolectan por medio de entrevista directa a los informantes en los lugares de venta seleccionados, entrevista web (productos especiales y algunos tipos de empresa) o archivos electrónicos con listados de precios en el caso de las grandes cadenas de supermercado o cadena de farmacias. El relevamiento se realiza durante los primeros 19 días hábiles del mes tanto en Montevideo como en las ciudades del interior, de manera de poder contar con información que represente las variaciones de precios que tienen lugar a lo largo del mes y poder contar con la estimación de IPC el tercer día hábil del mes siguiente.

Por más información consultar la metodología en el siguiente link: [Metodología IPC \(https://www5.ine.gub.uy/documents/Estad%C3%ADsticasecon%C3%B3micas/PDF/IPC/2022/Metodolog%C3%ADa%20IPC%202022.pdf\)](https://www5.ine.gub.uy/documents/Estad%C3%ADsticasecon%C3%B3micas/PDF/IPC/2022/Metodolog%C3%ADa%20IPC%202022.pdf)

#### Contacto: Depto. de Difusión y Comunicación

Instituto Nacional de Estadística

Torre Ejecutiva Anexo, Piso 4 Liniers 1280, C.P.: 11.100

Tel: (598) 29027303, ints.: 7723, 7725

E-mail: [difusion@ine.gub.uy](mailto:difusion@ine.gub.uy) ([difusion@ine.gub.uy](mailto:difusion@ine.gub.uy))Sitio Web: <https://www.gub.uy/instituto-nacional-estadistica/> (<https://www.gub.uy/instituto-nacional-estadistica/>)Twitter: [@ine\\_uruguay](https://twitter.com/ine_uruguay)