

Montevideo, 27 de Setiembre de 2024

## Índice de Precios al Productor de Productos Nacionales (IPPN)

(Base Marzo 2010=100)

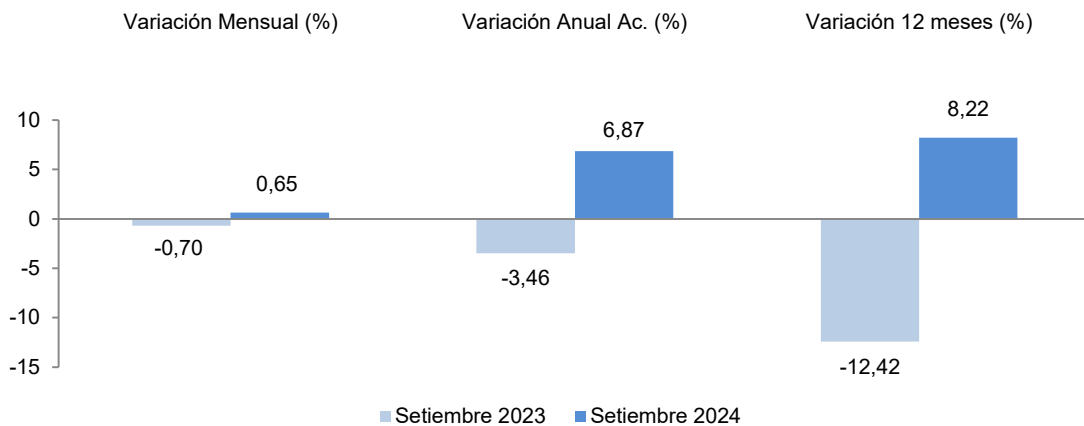
### Setiembre 2024

#### Principales Resultados

El IPPN de Setiembre 2024, registra una variación mensual del 0,65%, una variación anual acumulada del 6,87%, y una variación acumulada en los últimos doce meses del 8,22%.

Índice General	Variación Mensual (%) Set-24 / Ago-24	Variación Anual Ac. (%) Set-24 / Dic-23	Variación 12 meses (%) Set-24 / Set-23
<b>287,03</b>	<b>0,65</b>	<b>6,87</b>	<b>8,22</b>

Gráfico 1. IPPN - Comparativo de variaciones en porcentajes.  
Setiembre 2023 – Setiembre 2024



Fuente: INE, Encuesta IPPN

Cuadro 1. IPPN - Comparativo de Índices y variaciones.  
Setiembre 2023 – Setiembre 2024

	Setiembre 2023	Setiembre 2024
Índice General	265,23	287,03
Variación Mensual (%)	-0,70	0,65
Variación Anual Ac. (%)	-3,46	6,87
Variación 12 meses (%)	-12,42	8,22

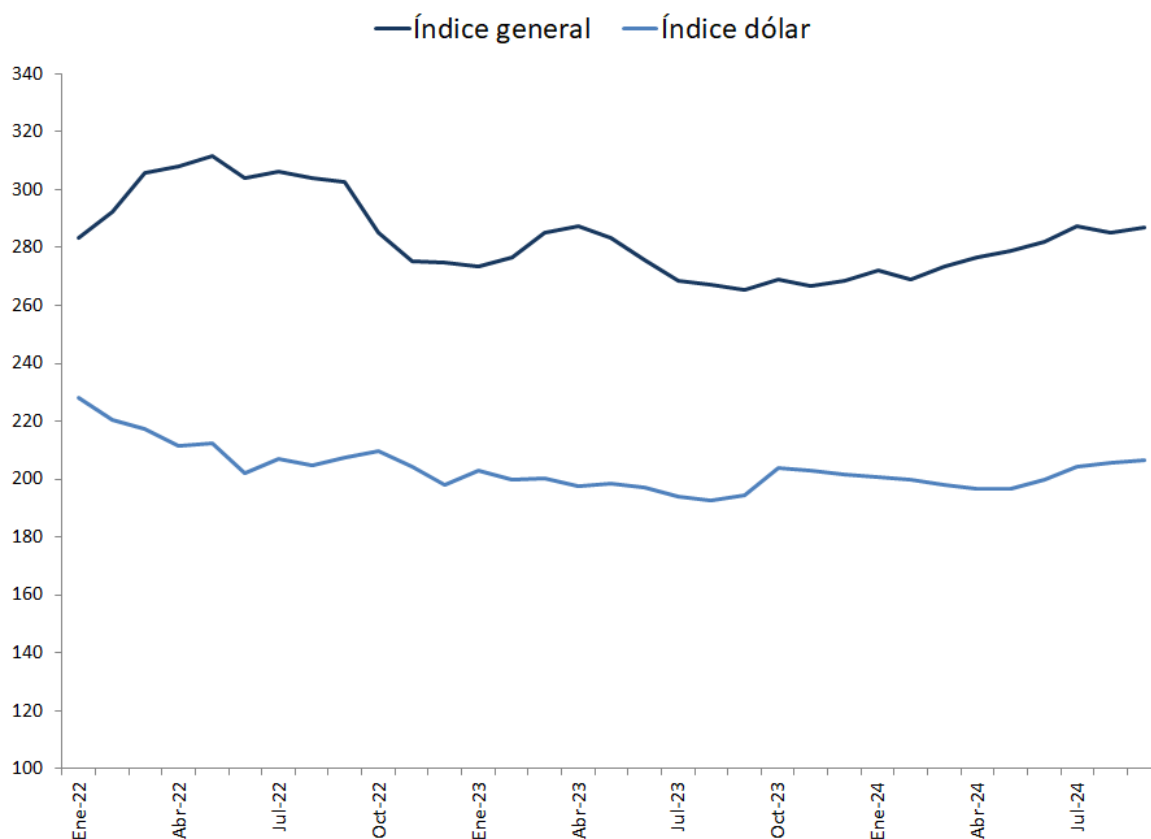
Fuente: INE, Encuesta IPPN

## Comentarios

Se presentan las explicaciones correspondientes a los grupos con mayor incidencia en la variación del mes.

- **La cotización del dólar interbancario vendedor** al día 10 de Setiembre de 2024 fue de \$40,44 y la del día 12 del mes anterior fue de \$40,29 con una variación de 0,37%.

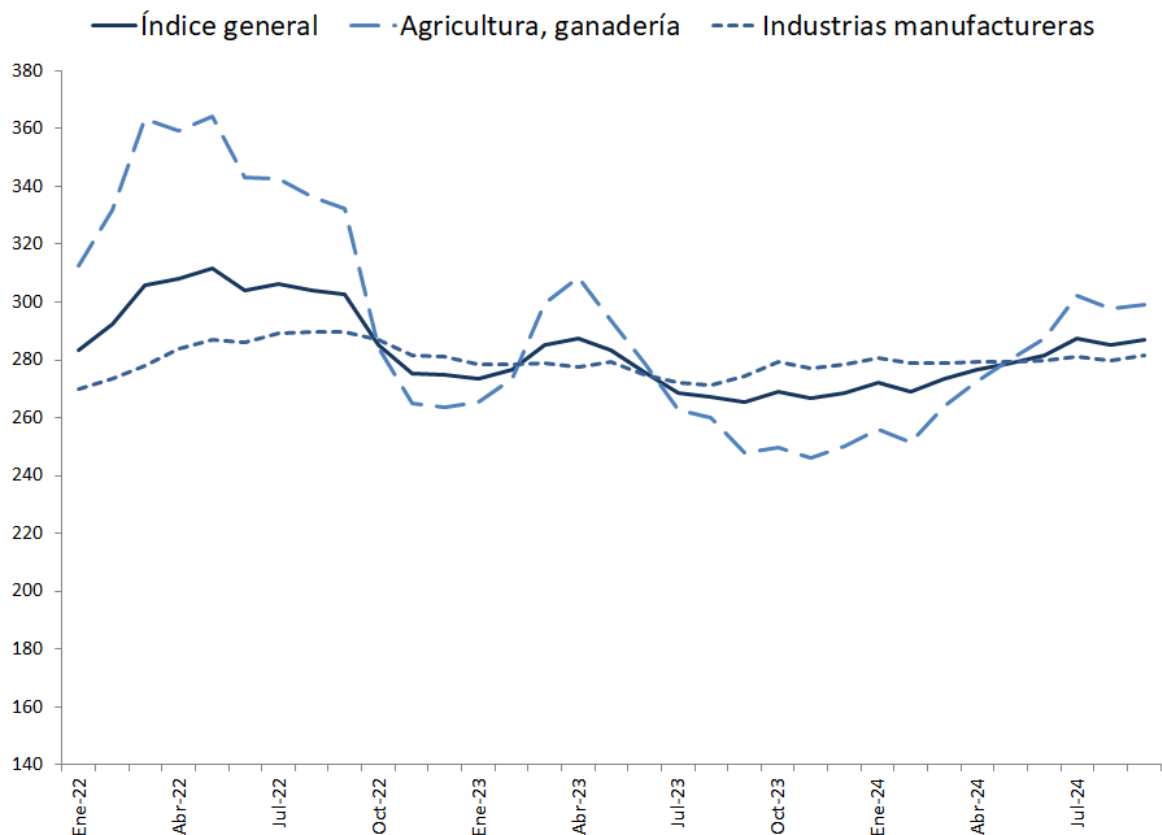
**Gráfico 2. IPPN – Índice general e índice dólar.  
Enero 2022 – Setiembre 2024**



Fuente: INE, Encuesta IPPN

- **La sección Industria Manufacturera presenta una variación mensual de 0,68%** con una incidencia de 0,44 puntos porcentuales en la variación del índice general.
- **La sección Agricultura, Ganadería, Caza y Silvicultura presenta una variación mensual de 0,54%** con una incidencia de 0,19 puntos porcentuales en la variación del índice general.

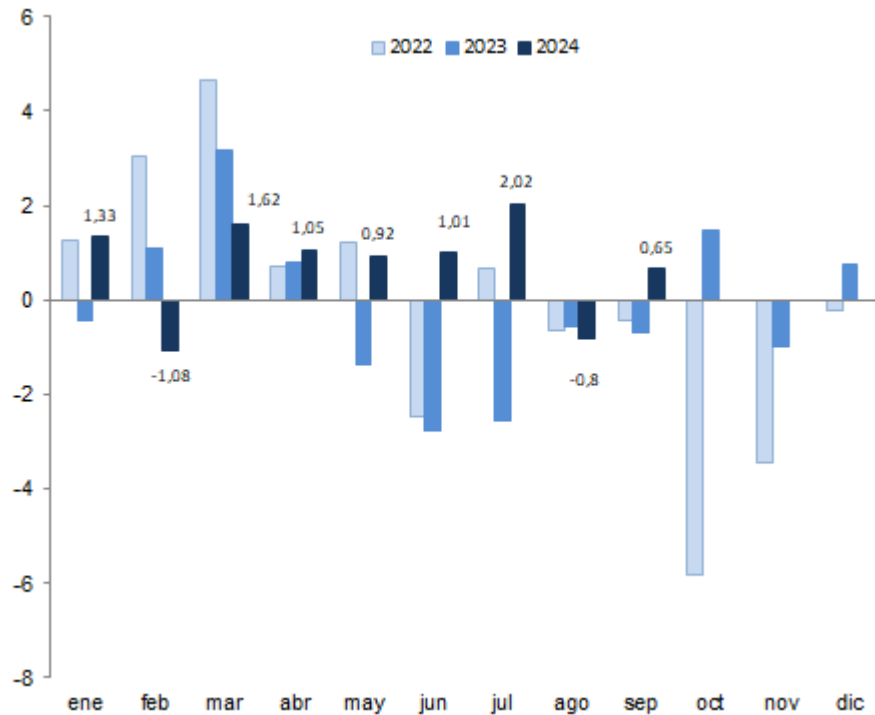
**Gráfico 3. IPPN – Índices General; Agricultura, ganadería, caza y silvicultura; Industrias manufactureras.  
Enero 2022 – Setiembre 2024**



Fuente: INE, Encuesta IPPN

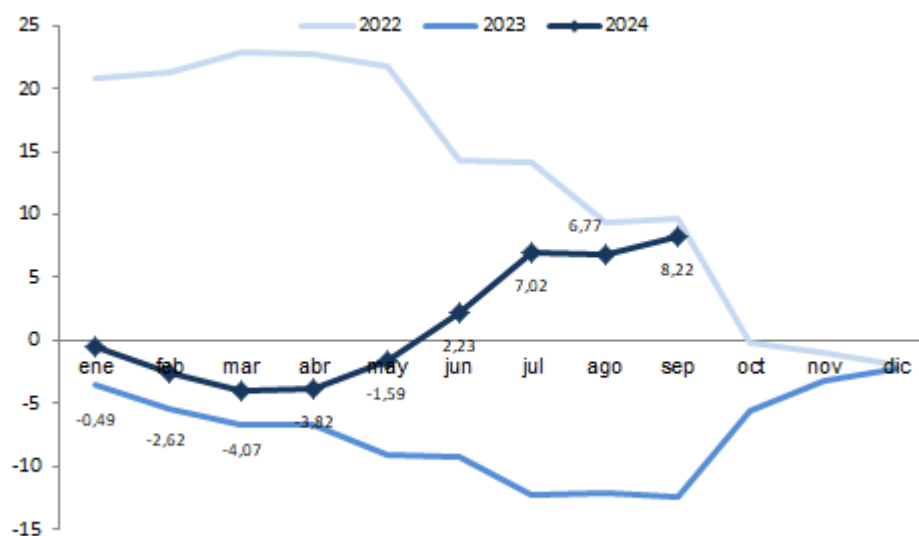
## Gráficos

**Gráfico 4. IPPN - Variaciones mensuales en porcentaje.**  
Enero 2022 – Setiembre 2024



Fuente: INE, Encuesta IPPN

**Gráfico 5. IPPN - Variaciones acumuladas a 12 meses en porcentaje.**  
Enero 2022 – Setiembre 2024



Fuente INE, Encuesta IPPN

## Cuadros

**Cuadro 2. IPPN - Índices, variaciones mensual y acumuladas en porcentaje e incidencia.**  
Base Marzo 2010 = 100  
Setiembre 2024

	Índice	Variaciones %			Incidencia
		Mensual	Acumulado en el año	Últimos 12 meses	
<b>ÍNDICE GENERAL</b>	<b>287,03</b>	<b>0,65</b>	<b>6,87</b>	<b>8,22</b>	
<b>AGRICULTURA, GANADERÍA, CAZA Y SILVICULTURA</b>	<b>299,22</b>	<b>0,54</b>	<b>19,54</b>	<b>20,80</b>	<b>0,19</b>
011 - Cultivos en general	311,54	2,06	17,52	18,92	
012 - Cría de animales	291,04	-0,36	21,52	22,55	
020 - Silvicultura, extracción de madera y servicios conexos	332,91	0,32	3,52	7,48	
<b>PESCA</b>	<b>235,69</b>	<b>3,45</b>	<b>4,47</b>	<b>6,66</b>	<b>0,02</b>
050 - Pesca, explotación, servicios relacionados con la pesca	235,69	3,45	4,47	6,66	
<b>EXPLOTACIÓN DE MINAS Y CANTERAS</b>	<b>261,00</b>	<b>0,47</b>	<b>10,65</b>	<b>10,09</b>	<b>0,00</b>
14 - Explotación de otras minas y canteras	261,00	0,47	10,65	10,09	
<b>INDUSTRIAS MANUFACTURERAS</b>	<b>281,65</b>	<b>0,68</b>	<b>1,19</b>	<b>2,56</b>	<b>0,44</b>
15 - Elaboración de prod. Alimenticios y bebidas	299,11	0,92	0,56	1,12	
16- Elaboración de productos de tabaco	(s)	(s)	(s)	(s)	
18 - Fabricación de prendas de vestir y teñido de pieles	153,18	0,00	0,69	0,69	
19 - Curtiembres y talleres de acabado; fabricación de productos de cuero excepto prendas de vestir; fabricación de calzado de cuero.	190,02	0,24	1,07	3,54	
22 - Actividades de encuadernación, impresión, edición, etc.	177,59	0,03	0,83	1,45	
23 - Fabricación de derivados del petróleo y del carbón	221,16	0,02	-6,32	-2,86	
24 - Fabricación de sustancias y de productos químicos	289,23	0,83	3,24	5,83	
25 - Fabricación de productos de caucho y plástico	281,06	0,57	4,62	5,62	
26 - Fabricación de productos minerales no metálicos	404,03	0,62	8,00	8,05	
27 - Industrias metálicas básicas	198,98	9,76	4,40	-1,44	
28 - Fabricación productos metálicos, maquinarias y equipos	301,69	0,38	2,95	5,91	
31 - Fabricación de maquinaria y aparatos eléctricos n.c.p.	288,98	1,17	9,70	13,70	
35 - Fabricación de otros tipos de equipo de transporte.	(s)	(s)	(s)	(s)	
36 - Fabricación muebles; industrias manufactureras n.c.p..	316,48	0,16	3,86	6,20	

Fuente: INE, Encuesta IPPN

NOTA: En el cuadro se coloca una (s) en las divisiones que presentan un reducido tamaño de la muestra o del universo que impide divulgar información en virtud de la normativa del secreto estadístico (Ley 16616 del 20 de Setiembre de 1994, Art. 3).

**Cuadro 3. IPPN. Números índices, general y por sección de los últimos doce meses.  
Base Marzo 2010 = 100  
Setiembre 2024**

MES	Índice general	Ganadería		Explotación de minas y canteras	Industrias Manufactureras	
		Agricultura	Silvicultura			Pesca
Setiembre-23	265,23	247,69		220,97	237,08	274,61
Octubre-23	269,17	249,64		226,87	242,05	279,51
Noviembre-23	266,54	246,14		226,38	244,68	277,26
Diciembre-23	268,57	250,30		225,60	235,88	278,34
Enero-24	272,14	256,14		224,93	235,04	280,85
Febrero-24	269,21	251,40		224,46	248,66	278,67
Marzo-24	273,57	263,99		223,32	246,28	279,04
Abril-24	276,44	272,48		222,47	239,45	279,21
Mayo-24	278,99	280,18		222,39	240,54	279,24
Junio-24	281,80	287,64		224,46	234,48	279,81
Julio-24	287,50	302,35		227,16	248,29	280,98
Agosto-24	285,19	297,60		227,84	259,79	279,74
<b>Setiembre-24</b>	<b>287,03</b>	<b>299,22</b>		<b>235,69</b>	<b>261,00</b>	<b>281,65</b>

Fuente INE, Encuesta IPPN

**Cuadro 4. IPPN. Números índices de la división agricultura, ganadería, caza y actividades conexas, variaciones mensual y acumuladas en porcentaje e incidencia mensual.  
Base Marzo 2010 = 100  
Setiembre 2024**

Sección y División	Índice	Variaciones %			Incidencia
		Mensual	Acumulada en el año	Últimos 12 meses	
<b>01-AGRICULTURA, GANADERÍA, CAZA Y ACTIVIDADES CONEXAS</b>	<b>299,22</b>	<b>0,54</b>	<b>19,54</b>	<b>20,80</b>	<b>0,19</b>
<b>011-Cultivos en general</b>	<b>311,54</b>	<b>2,06</b>	<b>17,52</b>	<b>18,92</b>	<b>0,76</b>
0111-Cultivo cereales, otros cultivos ncp.	275,22	0,45	11,35	8,17	0,28
0112-Cultivo hortalizas, recolección hongos	450,73	5,58	36,21	51,54	1,80
0113-Cultivo de árboles frutales.	229,67	-0,30	-1,04	0,66	-0,02
<b>012-Cría de animales.</b>	<b>291,04</b>	<b>-0,36</b>	<b>21,52</b>	<b>22,55</b>	<b>-0,22</b>
0121-Cría de ganado.	295,15	-1,20	23,58	24,35	-1,13
0122-Cría de pollos.	239,53	14,65	-3,24	0,25	0,77

Fuente INE, Encuesta IPPN

## Datos metodológicos

La Metodología utilizada para la construcción del índice mantiene las definiciones y la forma de cálculos definidos en 2001.

La metodología contempla la definición de los siguientes aspectos:

- El conjunto de bienes y servicios para los cuales se desea estimar la evolución de precios (unidad estadística de investigación).
- El tipo de precio a tomar para seguir la evolución (definición de la variable precio en el índice).
- La fórmula matemática del indicador a utilizar.
- La fuente de la información básica para construir dicho indicador.

### Más información en el sitio web:

- [Nota metodológica completa](#)
- [Series estadísticas](#)

### Contacto:

Depto. de Difusión y Comunicación

Instituto Nacional de Estadística

Torre Ejecutiva Anexo, Piso 4 Liniers 1280, C.P.: 11.100

Tel: (598) 29027303, ints.: 7723, 7725

E-mail: [difusion@ine.gub.uy](mailto:difusion@ine.gub.uy)

Sitio Web: <https://www.ine.gub.uy>

X: [@ine\\_uruguay](#)