

Montevideo, 12 de septiembre de 2024

Índice de Volumen Físico de la Industria Manufacturera (IVFIM)

(Base promedio 2018=100)

Julio 2024

Principales Resultados

El IVFIM registra una variación de 2,1% con respecto al mismo mes del año anterior. El Índice de Horas Trabajadas por obreros (IHT) registra una variación para el mismo período de 3,6%. Y el Índice de Personal Ocupado (IPO) de -1,1%.

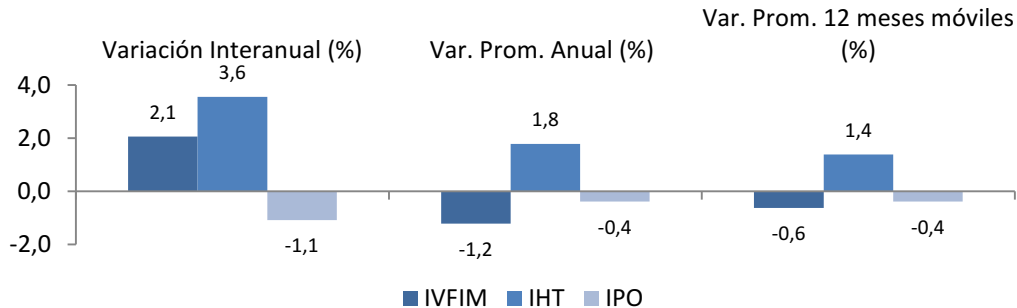
Variaciones para el total de la industria

Cuadro 1. IVF, IHT e IPO en porcentaje para el total de la industria

	Índice 07-2024	Variación Interanual (%)	Var. Prom. Anual (%)	Var. Prom. 12 meses móviles (%)
		Jul24/Jul23	Ene-Jul24/ Ene-Jul23	Ago23-Jul24/ Ago22-Jul23
IVFIM	113,6	2,1	-1,2	-0,6
IHT	92,2	3,6	1,8	1,4
IPO	90,9	-1,1	-0,4	-0,4

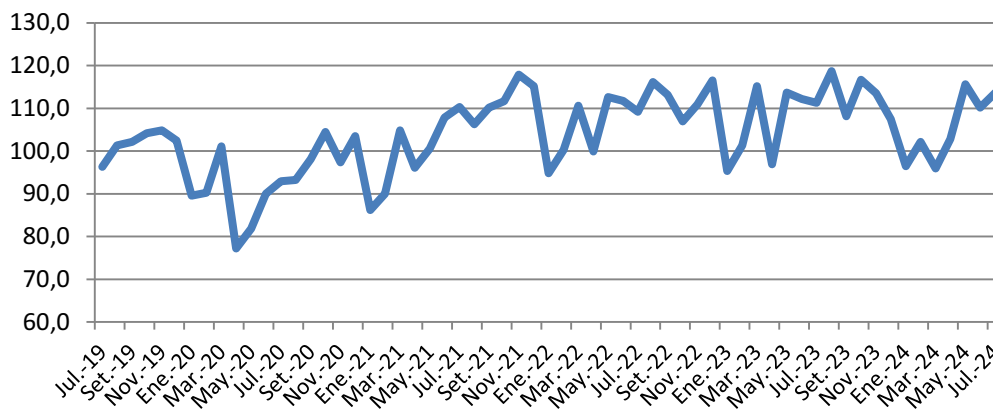
Fuente: INE - Encuesta Industrial Mensual

Gráfico 1. Variaciones de IVF, IHT e IPO en porcentaje para el total de la industria Julio 2023 a Julio 2024



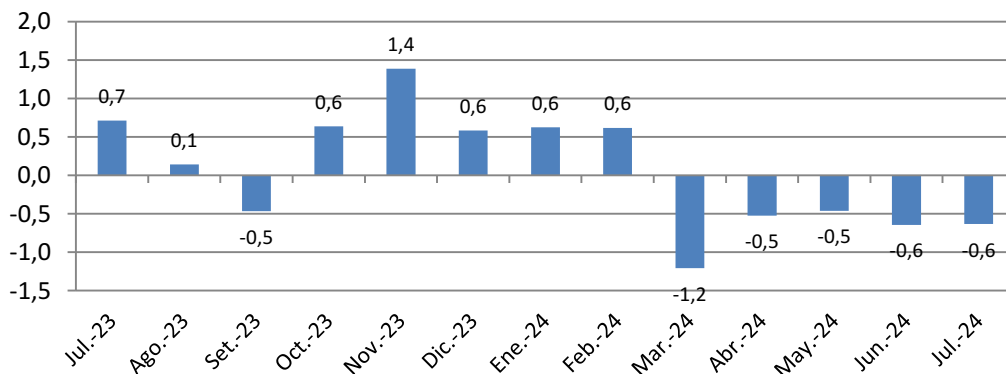
Fuente: INE - Encuesta Industrial Mensual

Gráfico 2. Índice de Volumen Físico para el total de la industria Julio 2019 a Julio 2024



Fuente: INE - Encuesta Industrial Mensual

Gráfico 3. Variación del IVF acumulado a 12 meses en porcentaje Julio 2023 a Julio 2024



Fuente: INE - Encuesta Industrial Mensual

Comentarios

La industria manufacturera presenta una variación en el IVF con respecto a igual mes del año anterior de 2,1%, en tanto que el IHT y el IPO presentan variaciones de 3,6% y -1,1% respectivamente.

En el promedio del año respecto a igual período del año anterior la variación del IVF es de -1,2%, para el IHT 1,8% y para el IPO -0,4%.

En el promedio de los últimos 12 meses la variación del IVF es de -0,6%, en tanto que el IHT y el IPO presentan variaciones de 1,4% y -0,4% respectivamente.

Variaciones contra igual mes del año anterior

La variación interanual del Índice de Volumen Físico es:

- **2,1% PARA EL TOTAL DE LA INDUSTRIA**

La división con mayor incidencia positiva en la variación interanual del producto industrial es “Fabricación de Papel y de los Productos de Papel” (División 17), con variación de 7,6% e incidencia de 1,1 p.p.

Le siguen en orden de incidencia positiva la “Elaboración de Productos Alimenticios” (División 10), con variación de 2,3% e incidencia de 1,0 p.p. Y la “Fabricación de Productos Farmacéuticos” (División 21), con variación de 13,8% e incidencia de 0,8 p.p.

La división con mayor incidencia negativa es “Fabricación de Vehículos Automotores, Remolques y Semirremolques” (División 29), con variación de -27,9% e incidencia de -1,0 p.p.

Le siguen en orden de incidencia negativa la “Refinería de Petróleo” (División 19), con una variación de -12,7% e incidencia de -0,6 p.p. Y la “Fabricación de la Maquinaria y Equipo N.C.P.” (División 28), con variación de -55,8% e incidencia de -0,5 p.p.

La variación interanual del IHT es de 3,6%. La división que más incide en el aumento de las horas trabajadas es “Elaboración de Productos Alimenticios” (División 10), con variación de 1,7% e incidencia de 0,9 p.p.

La variación interanual del IPO es de -1,1%. La división que más incide en la disminución del personal ocupado es “Elaboración de Productos Alimenticios” (División 10), con variación de -1,8% e incidencia de -1,0 p.p.

Variaciones en el promedio del año

La variación promedio en el año del Índice de Volumen Físico es:

- **-1,2% PARA EL TOTAL DE LA INDUSTRIA**

La división con mayor incidencia negativa en el promedio del producto industrial del año es “Refinería de Petróleo” (División 19), con variación de -68,8% e incidencia de -4,2 p.p.

Le sigue en orden de incidencia negativa la “Elaboración de Bebidas” (División 11), con una variación de -9,4 e incidencia de -0,5 p.p.

La división que más incide en el aumento promedio del año es “Fabricación de Papel y de los Productos de Papel” (División 17), con variación de 20,0% e incidencia de 2,3 p.p.

Le sigue en orden de incidencia positiva la “Elaboración de Productos Alimenticios” (División 10), con variación de 4,0% e incidencia de 1,7 p.p.

Dentro de la “Elaboración de Productos Alimenticios” (División 10), se destaca un aumento de “Elaboración de Otros Productos Alimenticios” (Grupo 107), con variación de 7,5% e incidencia de 3,5 p.p. en la división. Y un aumento de “Procesamiento y Conservación de Carne” (Grupo 101), con variación de 5,8% e incidencia de 1,5 p.p. en la división.

La variación promedio del año del IHT es de 1,8%. La división que más incide en el aumento de las horas trabajadas del año es “Elaboración de Productos Alimenticios” (División 10), con variación de 1,4% e incidencia de 0,7 p.p.

La variación promedio del año del IPO es de -0,4%. La división que más incide en la disminución del personal ocupado del año es “Elaboración de Productos Alimenticios” (División 10), con variación de -1,4% e incidencia de -0,8 p.p.

Variaciones en el acumulado de los últimos 12 meses

La variación promedio de los últimos 12 meses móviles del Índice de Volumen Físico es:

- **-0,6% PARA EL TOTAL DE LA INDUSTRIA**

La división con mayor incidencia negativa en la disminución del producto industrial promedio de los últimos 12 meses es “Refinería de Petróleo” (División 19), con variación de -73,0% e incidencia de -4,2 p.p.

Le sigue en orden de incidencia negativa la “Elaboración de Bebidas” (División 11), con variación de -7,0% e incidencia de -0,4 p.p.

La división con mayor incidencia positiva en el promedio de los últimos 12 meses es “Fabricación de Papel y de los Productos de Papel” (División 17), con una variación de 27,5% e incidencia de 2,9 p.p.

Le sigue en orden de incidencia positiva la “Elaboración de Productos Alimenticios” (División 10), con una variación de 5,0% e incidencia de 2,1 p.p.

Dentro de la “Elaboración de Productos Alimenticios” (División 10), se destaca un aumento de “Elaboración de Otros Productos Alimenticios” (Grupo 107), con variación de 5,8% e incidencia de 2,7 p.p. en la división. Y un aumento de “Procesamiento y Conservación de Carne” (Grupo 101), con variación de 9,3% e incidencia de 2,4 p.p. en la división.

La variación promedio del año móvil del IHT es de 1,4%. La división que más inciden en el aumento de las horas trabajadas es “Elaboración de Productos Alimenticios” (División 10), con variación de 2,1% e incidencia de 1,1 p.p.

La variación promedio del año móvil del IPO es de -0,4%. La división que más inciden en la disminución del personal ocupado es “Elaboración de Productos Alimenticios” (División 10), con variación de -1,1% e incidencia de -0,6 p.p.

Variaciones del IVF sin refinería

Cuadro 2. IVF en porcentaje para la industria sin refinería

	Índice 07-2024	Variación Interanual (%)	Var. Prom. Anual (%)	Var. Prom. 12 meses móviles (%)
		Jul24/Jul23	Ene-Jul24/ Ene-Jul23	Ago23-Jul24/ Ago22-Jul23
IVFIM (s/Ref.)	115,9	2,8	3,2	3,8

Fuente: INE - Encuesta Industrial Mensual

Cuadro 3. Números índices de volumen físico, variaciones e incidencias según divisiones de la Clasificación Internacional Industrial Uniforme (C.I.I.U. Rev. 4) Base Promedio 2018 =100

Julio-2024								
DIV.	DESCRIPCIÓN	INDICE 07-2024	VARIACIONES (%)			INCIDENCIAS		
			Interanual	Prom.Año	Prom.12M	Interanual	Prom.Año	Prom.12M
	INDUSTRIA MANUFACTURERA	113,6	2,1	-1,2	-0,6			
10	Alimentos	125,8	2,3	4,0	5,0	1,0	1,7	2,1
11	Bebidas	86,3	-3,2	-9,4	-7,0	-0,2	-0,5	-0,4
12	Tabaco	(s)	(s)	(s)	(s)	(s)	(s)	(s)
13	Textiles	67,5	22,9	-10,4	-15,9	0,1	-0,1	-0,1
14	Prendas de vestir	82,6	40,5	-1,9	-10,3	0,2	0,0	-0,1
15	Cueros y productos conexos	57,9	52,8	18,0	1,5	0,4	0,2	0,0
16	Madera y productos de madera	107,9	12,8	1,8	-3,8	0,2	0,0	-0,1
17	Papel y productos de papel	158,9	7,6	20,0	27,5	1,1	2,3	2,9
18	Actividades de impresión	74,0	15,8	1,4	-5,9	0,2	0,0	-0,1
19	Refinería de petróleo	78,9	-12,7	-68,8	-73,0	-0,6	-4,2	-4,2
20	Sustancias y productos químicos	104,8	4,2	0,2	1,0	0,3	0,0	0,1
21	Productos farmacéuticos	120,4	13,8	14,5	8,3	0,8	0,8	0,5
22	Productos de caucho y plástico	106,3	3,2	-3,6	-2,3	0,1	-0,1	-0,1
23	Productos minerales no metálicos	137,6	16,3	-11,6	-7,1	0,3	-0,3	-0,2
24	Metales comunes	66,2	-11,2	-19,7	-13,1	-0,1	-0,2	-0,1
25	Productos metálicos, exceptuando maquinaria	59,5	-21,8	-3,0	-7,6	-0,4	-0,1	-0,1
26	Productos informáticos, electrónicos y ópticos	58,2	-16,1	-8,8	-14,4	-0,1	0,0	-0,1
27	Equipo eléctrico	109,3	12,1	-0,6	-1,5	0,1	0,0	0,0
28	Maquinaria y equipo n.c.p.	117,0	-55,8	-32,7	-20,7	-0,5	-0,2	-0,1
29	Vehículos automotores	189,4	-27,9	-9,3	-7,8	-1,0	-0,3	-0,3
30	Otros equipos de transporte	(s)	(s)	(s)	(s)	(s)	(s)	(s)
31	Muebles	100,4	17,5	12,3	10,9	0,1	0,1	0,1
32	Otras industrias manufactureras	80,1	12,8	2,7	-1,8	0,0	0,0	0,0
33	Reparación e instalación de maquinaria	82,8	23,6	-16,6	-16,2	0,3	-0,3	-0,3

NOTA: Las variaciones acumuladas se calculan con el promedio simple de los índices mensuales. Datos provisionarios.

**Cuadro 4. Números índices de horas trabajadas por obreros, variaciones e incidencias según divisiones de la Clasificación Internacional Industrial Uniforme (C.I.I.U. Rev. 4)
Base Promedio 2018 =100**

Julio-2024		ÍNDICE 07-2024	VARIACIONES (%)			INCIDENCIAS		
DIV.	DESCRIPCIÓN		Interanual	Prom.Año	Prom.12M	Interanual	Prom.Año	Prom.12M
	INDUSTRIA MANUFACTURERA	92,2	3,6	1,8	1,4			
10	Alimentos	91,1	1,7	1,4	2,1	0,9	0,7	1,1
11	Bebidas	91,2	-9,4	-7,6	-4,2	-0,4	-0,3	-0,2
12	Tabaco	(s)	(s)	(s)	(s)	(s)	(s)	(s)
13	Textiles	74,6	11,4	-0,5	-9,6	0,1	0,0	-0,1
14	Prendas de vestir	82,7	-16,1	-13,2	-7,0	-0,3	-0,3	-0,1
15	Cueros y productos conexos	60,9	32,5	17,2	2,6	0,6	0,4	0,1
16	Madera y productos de madera	98,7	10,5	2,1	-0,7	0,4	0,1	0,0
17	Papel y productos de papel	106,1	6,6	8,2	10,2	0,1	0,2	0,2
18	Actividades de impresión	56,0	7,4	-7,0	-13,4	0,1	-0,1	-0,2
19	Refinería de petróleo	109,2	30,0	41,8	27,0	0,3	0,4	0,3
20	Sustancias y productos químicos	109,5	15,6	5,7	4,6	0,7	0,3	0,2
21	Productos farmacéuticos	98,0	3,6	3,1	3,7	0,1	0,1	0,1
22	Productos de caucho y plástico	87,6	11,7	4,9	2,8	0,4	0,2	0,1
23	Productos minerales no metálicos	109,1	11,3	-0,5	-0,3	0,3	0,0	0,0
24	Metales comunes	92,1	7,4	3,1	-0,4	0,1	0,0	0,0
25	Productos metálicos, exceptuando maquinaria	94,6	1,8	3,4	4,7	0,0	0,1	0,1
26	Productos informáticos, electrónicos y ópticos	204,2	24,4	15,3	18,0	0,1	0,1	0,1
27	Equipo eléctrico	101,2	7,4	3,7	0,6	0,1	0,1	0,0
28	Maquinaria y equipo n.c.p.	84,7	-36,3	-23,8	-12,3	-0,2	-0,1	0,0
29	Vehículos automotores	125,7	3,9	4,0	-0,9	0,1	0,1	0,0
30	Otros equipos de transporte	(s)	(s)	(s)	(s)	(s)	(s)	(s)
31	Muebles	106,0	5,3	3,1	7,6	0,1	0,0	0,1
32	Otras industrias manufactureras	70,0	-13,9	-8,9	-6,5	-0,1	-0,1	0,0
33	Reparación e instalación de maquinaria	84,5	-6,8	-3,0	-5,3	-0,2	-0,1	-0,2

NOTA: Las variaciones acumuladas se calculan con el promedio simple de los índices mensuales. Datos provisorios.

**Cuadro 5. Números índices de personal ocupado, variaciones e incidencias según divisiones de la Clasificación Internacional Industrial Uniforme (C.I.I.U. Rev. 4)
Base Promedio 2018 =100**

Julio-2024								
DIV.	DESCRIPCIÓN	ÍNDICE 07-2024	VARIACIONES (%)			INCIDENCIAS		
			Interanual	Prom.Año	Prom.12M	Interanual	Prom.Año	Prom.12M
	INDUSTRIA MANUFACTURERA	90,9	-1,1	-0,4	-0,4			
10	Alimentos	92,3	-1,8	-1,4	-1,1	-1,0	-0,8	-0,6
11	Bebidas	91,8	-7,7	-4,1	-2,0	-0,3	-0,1	-0,1
12	Tabaco	(s)	(s)	(s)	(s)	(s)	(s)	(s)
13	Textiles	73,7	-0,2	-2,3	-8,3	0,0	0,0	-0,1
14	Prendas de vestir	94,0	-6,7	-2,8	-0,5	-0,1	-0,1	0,0
15	Cueros y productos conexos	60,3	19,6	7,9	1,0	0,4	0,2	0,0
16	Madera y productos de madera	92,7	2,7	-0,8	-2,3	0,1	0,0	-0,1
17	Papel y productos de papel	100,0	0,8	5,1	7,6	0,0	0,1	0,1
18	Actividades de impresión	51,5	2,2	-8,6	-14,9	0,0	-0,1	-0,2
19	Refinería de petróleo	100,0	0,0	0,0	0,0	0,0	0,0	0,0
20	Sustancias y productos químicos	105,1	12,8	5,5	4,3	0,5	0,2	0,2
21	Productos farmacéuticos	98,3	4,7	4,3	4,2	0,2	0,1	0,1
22	Productos de caucho y plástico	86,1	5,3	3,2	2,5	0,2	0,1	0,1
23	Productos minerales no metálicos	98,8	-4,5	-3,5	-0,7	-0,1	-0,1	0,0
24	Metales comunes	80,9	-3,0	-2,1	-2,9	0,0	0,0	0,0
25	Productos metálicos, exceptuando maquinaria	82,7	-6,2	3,7	4,4	-0,2	0,1	0,1
26	Productos informáticos, electrónicos y ópticos	160,5	4,7	8,4	12,5	0,0	0,0	0,1
27	Equipo eléctrico	93,7	0,6	2,5	1,5	0,0	0,0	0,0
28	Maquinaria y equipo n.c.p.	88,0	-40,1	-25,7	-13,8	-0,2	-0,1	0,0
29	Vehículos automotores	125,2	-5,1	1,5	2,3	-0,2	0,1	0,1
30	Otros equipos de transporte	(s)	(s)	(s)	(s)	(s)	(s)	(s)
31	Muebles	90,7	-5,6	2,7	7,6	-0,1	0,0	0,1
32	Otras industrias manufactureras	77,7	-9,3	-4,7	-2,0	-0,1	0,0	0,0
33	Reparación e instalación de maquinaria	78,2	-9,4	0,0	-3,5	-0,3	0,0	-0,1

NOTA: Las variaciones acumuladas se calculan con el promedio simple de los índices mensuales. Datos provisorios.

Aspectos Metodológicos

Serie base promedio 2018=100

Unidad Estadística	Se divide la empresa según Unidad por Clase de Actividad (UCA) de acuerdo con la CIU Rev.4.
Base de ponderaciones	Para el IVF se utiliza el promedio del VAB de la EAAE de los años 2015-2016-2017. Para el IHT y el IPO se utiliza el promedio de 2018 informado en la EIM.
Año Base=100	2018
Árbol de ponderaciones	Según VAB por división, grupo, agrupación y agrupación-estrato de la EAAE. Dentro de la agrupación-estrato cada UCA tienen asociado un expansor.
Representatividad del estrato aleatorio	A nivel de dos dígitos de la C.I.I.U. Rev. 4.
Cálculo del índice de volumen físico (IVF)	Es un índice de cantidades de Laspeyres.
Cálculo del índice de precios implícitos (IPP)	Es un índice de precios de Paasche.
Base para el deflactor	Valor unitario medio en el año base.
Empresas y/o UCAs nuevas	La metodología permite incluir nuevas UCA a nivel de cualquier estrato.

Más información en el sitio web:

- [Metodológica completa](#)
- [Series estadísticas](#)

Contacto:

Depto. de Difusión y Comunicación

Instituto Nacional de Estadística

Torre Ejecutiva Anexo, Piso 4 Liniers 1280, C.P.: 11.100

Tel: (598) 29027303, ints.: 7723, 7725

E-mail: difusion@ine.gub.uy

Sitio Web: <https://www.ine.gub.uy>