

Montevideo, 27 de Junio de 2024

Índice de Precios al Productor de Productos Nacionales (IPPN)

(Base Marzo 2010=100)

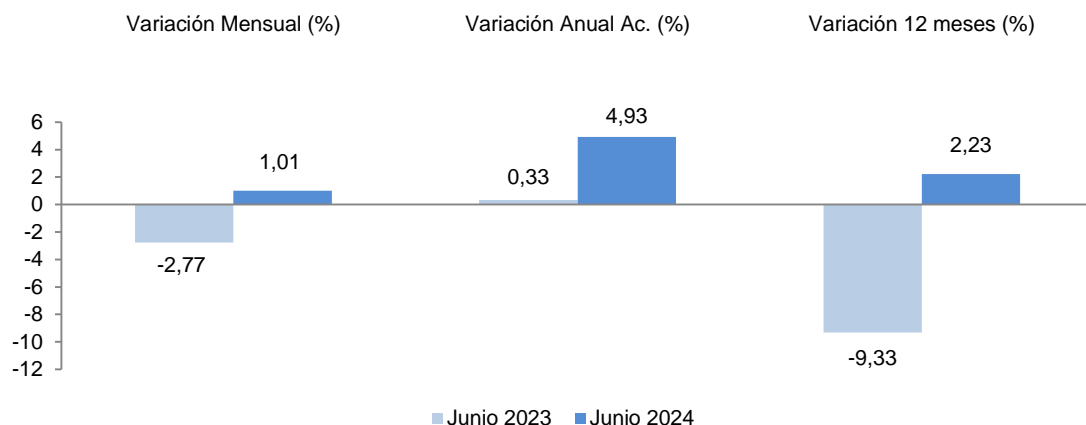
Junio 2024

Principales Resultados

El IPPN de Junio 2024, registra una variación mensual del 1,01%, una variación anual acumulada del 4,93%, y una variación acumulada en los últimos doce meses del 2,23%.

Índice General	Variación Mensual (%) Jun-24 / May-24	Variación Anual Ac. (%) Jun-24 / Dic-23	Variación 12 meses (%) Jun-24 / Jun-23
281,80	1,01	4,93	2,23

Gráfico 1. IPPN - Comparativo de variaciones en porcentajes.
Junio 2023 – Junio 2024



Fuente: INE, Encuesta IPPN

Cuadro 1. IPPN - Comparativo de Índices y variaciones.
Junio 2023 – Junio 2024

	Junio 2023	Junio 2024
Índice General	275,65	281,80
Variación Mensual (%)	-2,77	1,01
Variación Anual Ac. (%)	0,33	4,93
Variación 12 meses (%)	-9,33	2,23

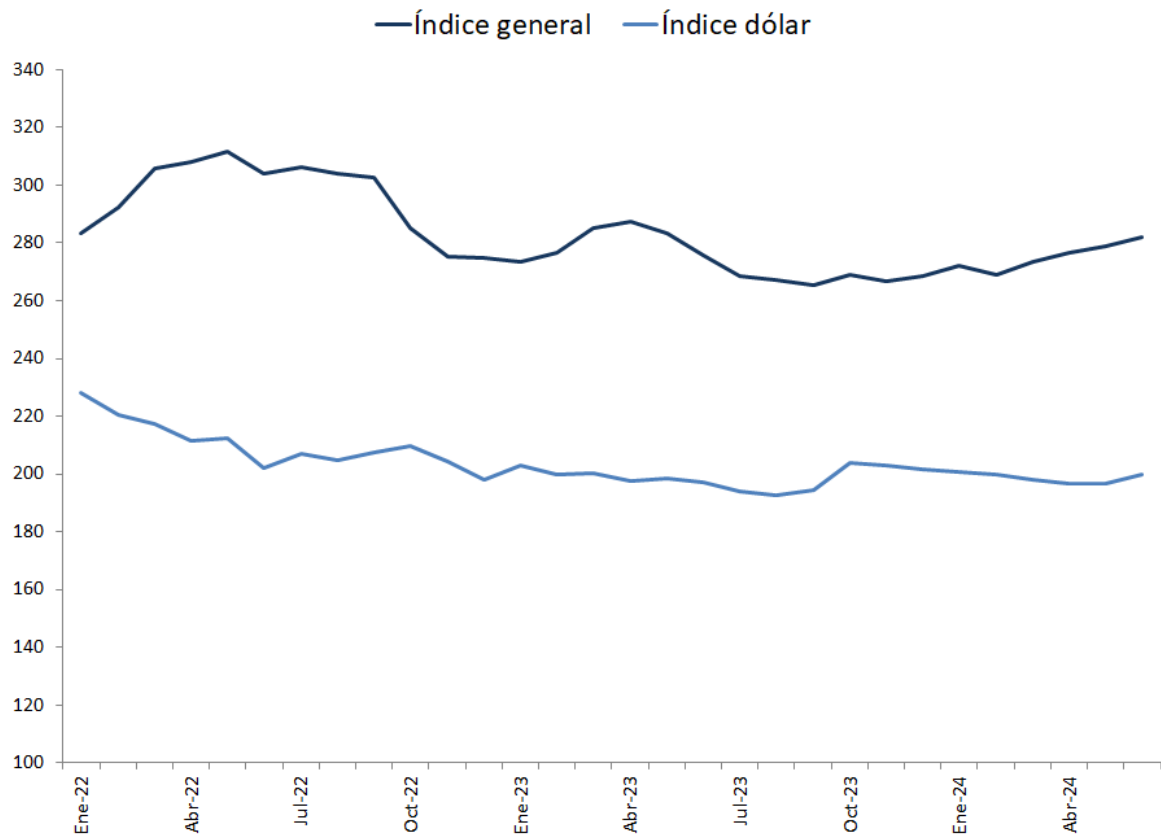
Fuente: INE, Encuesta IPPN

Comentarios

Se presentan las explicaciones correspondientes a los grupos con mayor incidencia en la variación del mes.

- **La cotización del dólar interbancario vendedor** al día 10 de Junio de 2024 fue de \$39,18 y la del día 10 del mes anterior fue de \$38,51 con una variación de 1,74%.

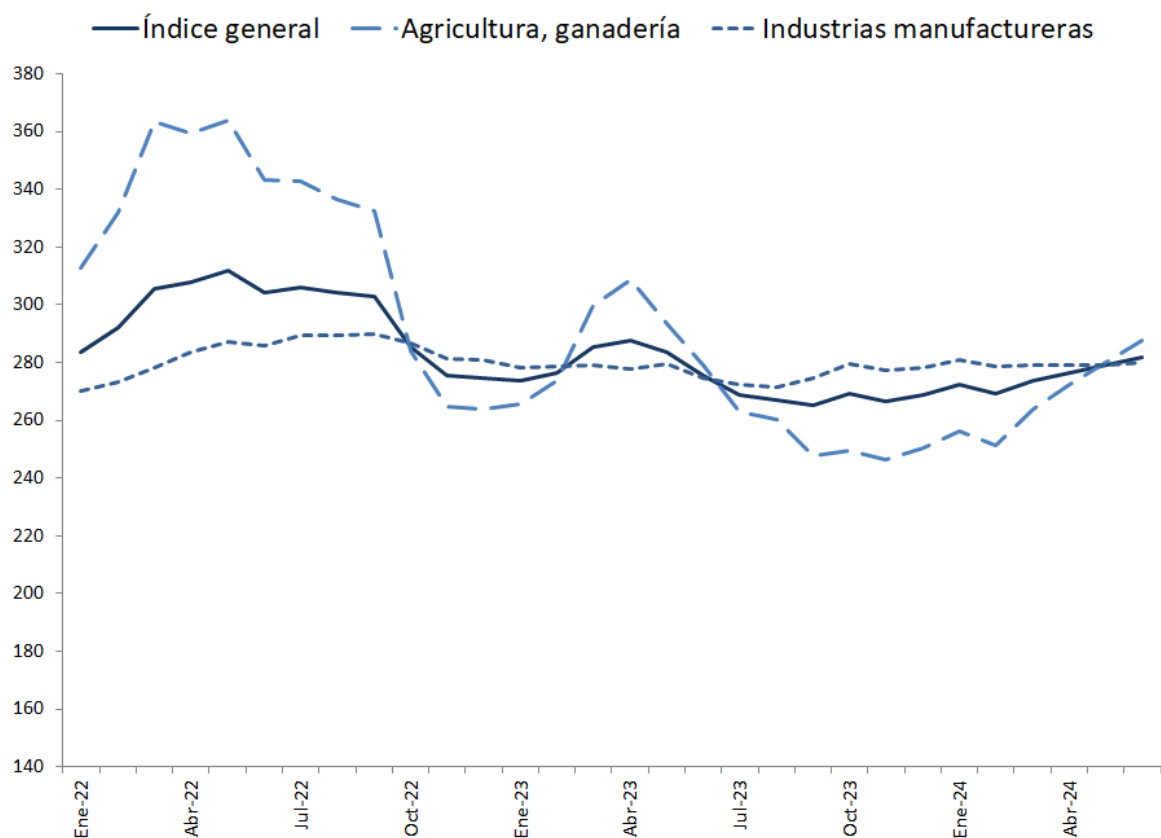
**Gráfico 2. IPPN – Índice general e índice dólar.
Enero 2022 – Junio 2024**



Fuente: INE, Encuesta IPPN

- **La sección Agricultura, Ganadería, Caza y Silvicultura presenta una variación mensual de 2,66%** con una incidencia de 0,88 puntos porcentuales en la variación del índice general.
- **La sección Industria Manufacturera presenta una variación mensual de 0,20%** con una incidencia de 0,13 puntos porcentuales en la variación del índice general.

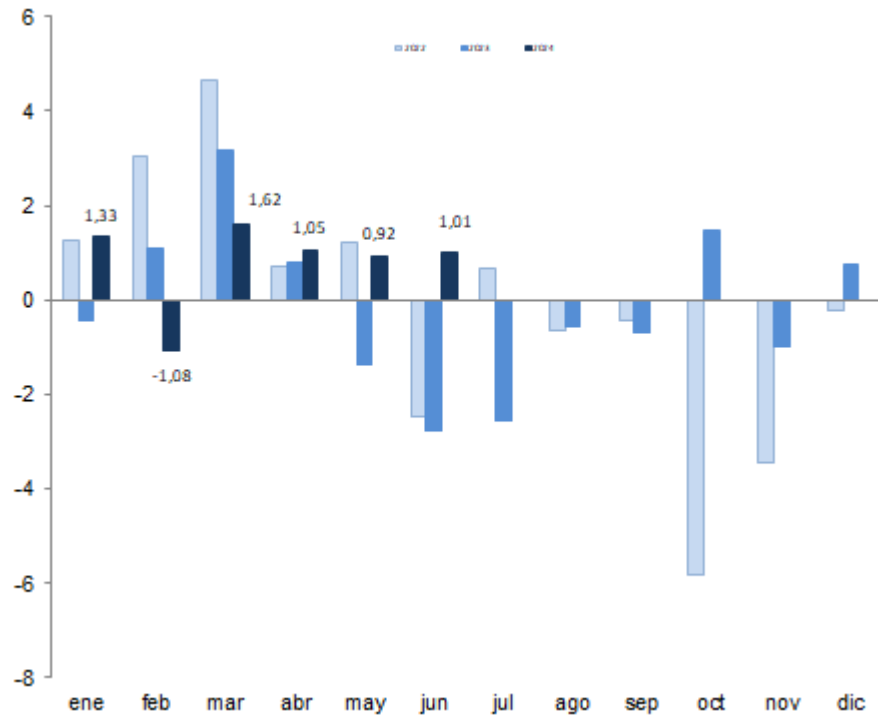
**Gráfico 3. IPPN – Índices General; Agricultura, ganadería, caza y silvicultura; Industrias manufactureras.
Enero 2022 – Junio 2024**



Fuente: INE, Encuesta IPPN

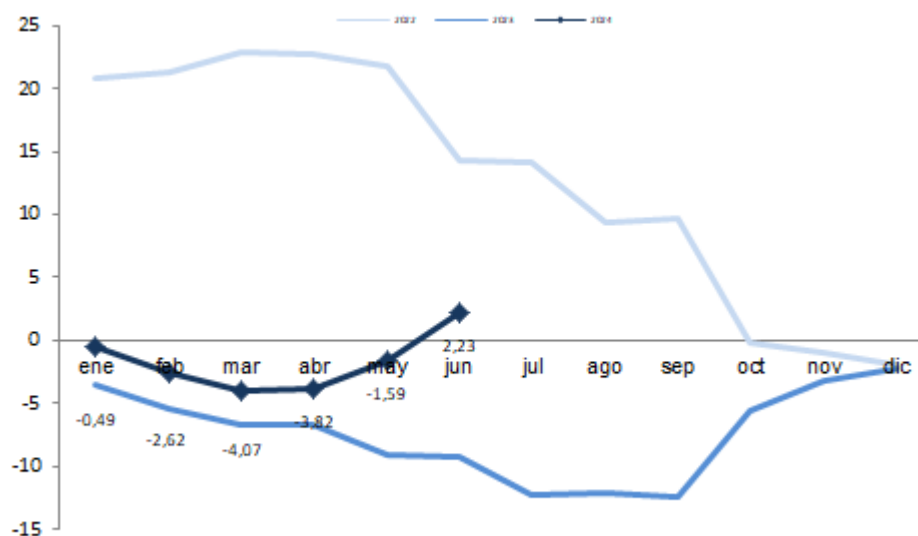
Gráficos

**Gráfico 4. IPPN - Variaciones mensuales en porcentaje.
Enero 2022 – Junio 2024**



Fuente: INE, Encuesta IPPN

**Gráfico 5. IPPN - Variaciones acumuladas a 12 meses en porcentaje.
Enero 2022 – Junio 2024**



Fuente INE, Encuesta IPPN

Cuadros

Cuadro 2. IPPN - Índices, variaciones mensual y acumuladas en porcentaje e incidencia.
Base Marzo 2010 = 100
Junio 2024

	Índice	Variaciones %			Incidencia
		Mensual	Acumulado en el año	Últimos 12 meses	
ÍNDICE GENERAL	281,80	1,01	4,93	2,23	
AGRICULTURA, GANADERÍA, CAZA Y SILVICULTURA	287,64	2,66	14,92	3,13	0,88
011 - Cultivos en general	304,07	2,18	14,70	15,89	
012 - Cría de animales	276,98	3,02	15,65	-3,86	
020 - Silvicultura, extracción de madera y servicios conexos	325,17	1,44	1,11	12,54	
PESCA	224,46	0,93	-0,51	0,82	0,01
050 - Pesca, explotación, servicios relacionados con la pesca	224,46	0,93	-0,51	0,82	
EXPLOTACIÓN DE MINAS Y CANTERAS	234,48	-2,52	-0,59	-8,39	-0,01
14 - Explotación de otras minas y canteras	234,48	-2,52	-0,59	-8,39	
INDUSTRIAS MANUFACTURERAS	279,81	0,20	0,53	1,87	0,13
15 - Elaboración de prod. Alimenticios y bebidas	299,19	0,27	0,59	-0,51	
16- Elaboración de productos de tabaco	(s)	(s)	(s)	(s)	
18 - Fabricación de prendas de vestir y teñido de pieles	153,18	0,12	0,69	1,13	
19 - Curtiembres y talleres de acabado; fabricación de productos de cuero excepto prendas de vestir; fabricación de calzado de cuero.	184,49	1,37	-1,87	-1,05	
22 - Actividades de encuadernación, impresión, edición, etc.	176,05	0,23	-0,05	0,58	
23 - Fabricación de derivados del petróleo y del carbón	221,94	-2,55	-5,99	6,33	
24 - Fabricación de sustancias y de productos químicos	282,12	0,63	0,70	2,71	
25 - Fabricación de productos de caucho y plástico	276,56	2,12	2,95	10,84	
26 - Fabricación de productos minerales no metálicos	403,33	0,51	7,81	6,84	
27 - Industrias metálicas básicas	197,91	3,38	3,84	-10,46	
28 - Fabricación productos metálicos, maquinarias y equipos	292,05	1,63	-0,34	-2,18	
31 - Fabricación de maquinaria y aparatos eléctricos n.c.p.	279,10	3,98	5,95	6,18	
35 - Fabricación de otros tipos de equipo de transporte.	(s)	(s)	(s)	(s)	
36 - Fabricación muebles; industrias manufactureras n.c.p..	312,17	0,74	2,44	6,06	

Fuente: INE, Encuesta IPPN

NOTA: En el cuadro se coloca una (s) en las divisiones que presentan un reducido tamaño de la muestra o del universo que impide divulgar información en virtud de la normativa del secreto estadístico (Ley 16616 del 20 de Junio de 1994, Art. 3).

Cuadro 3. IPPN. Números índices, general y por sección de los últimos doce meses. Base Marzo 2010 = 100 Junio 2024

MES	Indice general	Ganadería Agricultura Silvicultura	Pesca	Explotación de minas y canteras	Industrias Manufactureras
Junio-23	275,65	278,91	222,64	255,96	274,68
Julio-23	268,63	262,89	220,85	235,42	272,22
Agosto-23	267,11	260,09	220,10	234,50	271,32
Setiembre-23	265,23	247,69	220,97	237,08	274,61
Octubre-23	269,17	249,64	226,87	242,05	279,51
Noviembre-23	266,54	246,14	226,38	244,68	277,26
Diciembre-23	268,57	250,30	225,60	235,88	278,34
Enero-24	272,14	256,14	224,93	235,04	280,85
Febrero-24	269,21	251,40	224,46	248,66	278,67
Marzo-24	273,57	263,99	223,32	246,28	279,04
Abril-24	276,44	272,48	222,47	239,45	279,21
Mayo-24	278,99	280,18	222,39	240,54	279,24
Junio-24	281,80	287,64	224,46	234,48	279,81

Fuente INE, Encuesta IPPN

Cuadro 4. IPPN. Números índices de la división agricultura, ganadería, caza y actividades conexas, variaciones mensual y acumuladas en porcentaje e incidencia mensual. Base Marzo 2010 = 100 Junio 2024

Sección y División	Índice	Variaciones %			Incidencia
		Mensual	Acumulada en el año	Últimos 12 meses	
01-AGRICULTURA, GANADERÍA, CAZA Y ACTIVIDADES CONEXAS	287,64	2,66	14,92	3,13	0,88
011-Cultivos en general	304,07	2,18	14,70	15,89	0,83
0111-Cultivo cereales, otros cultivos ncp.	237,35	2,24	-3,97	-8,64	1,19
0112-Cultivo hortalizas, recolección hongos	532,70	2,87	60,98	85,81	1,15
0113-Cultivo de árboles frutales.	222,51	-2,23	-4,12	1,13	-0,16
012-Cría de animales.	276,98	3,02	15,65	-3,86	1,80
0121-Cría de ganado.	280,76	4,58	17,55	-2,71	4,24
0122-Cría de pollos.	229,61	-16,22	-7,24	-18,60	-1,22

Fuente INE, Encuesta IPPN

Datos metodológicos

La Metodología utilizada para la construcción del índice mantiene las definiciones y la forma de cálculos definidos en 2001.

La metodología contempla la definición de los siguientes aspectos:

- El conjunto de bienes y servicios para los cuales se desea estimar la evolución de precios (unidad estadística de investigación).
- El tipo de precio a tomar para seguir la evolución (definición de la variable precio en el índice).
- La fórmula matemática del indicador a utilizar.
- La fuente de la información básica para construir dicho indicador.

Más información en el sitio web:

- [Nota metodológica completa](#)
- [Series estadísticas](#)

Contacto:

Depto. de Difusión y Comunicación

Instituto Nacional de Estadística

Torre Ejecutiva Anexo, Piso 4 Liniers 1280, C.P.: 11.100

Tel: (598) 29027303, ints.: 7723, 7725

E-mail: difusion@ine.gub.uy

Sitio Web: <https://www.ine.gub.uy>

X: [@ine_uruguay](#)