

Introducción

Principales resultados

Gráfico 1: Comparación de variaciones en %

Cuadro 2. Comparativo de índices y variaciones

Gráfico 2. Variación mensual en porcentaje

Gráfico 3. Incidencias de Divisiones en la variación mensual en puntos porcentuales

Gráfico 4. Variación mensual a nivel de divisiones en porcentajes

Gráfico 5. Variaciones y ponderaciones por División



Informe IPC

JUNIO 2024

Introducción

En el siguiente informe se presentan las estimaciones del **Índice de Precios del Consumidor (IPC)** para Junio 2024, con período base en octubre 2022.

Principales resultados

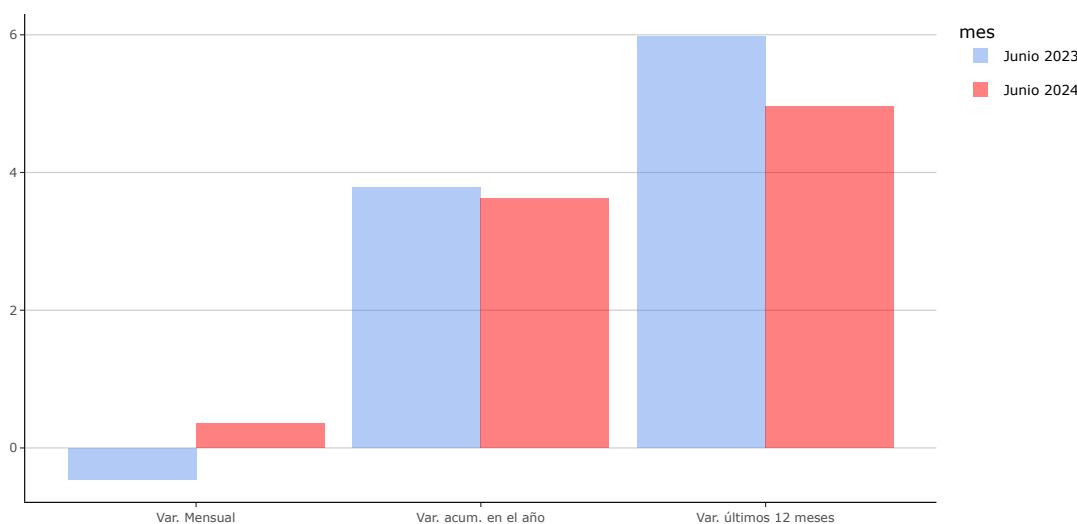
El IPC de **Junio 2024** registró una variación mensual de **0,36%**, acumulada en el año **3,62%** y en los últimos 12 meses de **4,96%**.

Cuadro 1

	Índice	Variación mensual	Variación acum. anual	Variación 12 meses
Índice General	108,34	0,36	3,62	4,96

Fuente: INE - IPC

Gráfico 1: Comparación de variaciones en %



Cuadro 2. Comparativo de índices y variaciones

	Junio 2023	Junio 2024
Índice	103,22	108,34
Variación Mensual (%)	-0,46	0,36
Variación acumulada en el año (%)	3,78	3,62
Variación últimos 12 meses (%)	5,98	4,96

Fuente: INE - IPC

Comentarios

Las principales incidencias -expresadas en puntos porcentuales sobre la variación mensual del índice- provienen fundamentalmente de las divisiones Alimentos y bebidas no alcohólicas (0,08), Vivienda (0,04), Transporte (0,05) y, Recreación, deporte y cultura (0,08).

A continuación se resume los comentarios sobre las divisiones que se destacan en el mes de referencia, según el nivel de agregación más adecuado.

ALIMENTOS Y BEBIDAS NO ALCOHÓLICAS: 0,29%

- **Carne y otros productos derivados: 0,37%** Se destaca los aumentos de precios de Nalga (1,46%), Carne picada (2,45%) y Asado de tira (1,84%). Se registran bajas de precios en Jamón (-2,43%).
- **Leche, otros productos lácteos y huevos: 0,51%** Se destacan los aumentos en Leche común entera, envasada (0,92%) y en Yogurt común (4,17%).
- **Frutas y frutos secos: -3,20 %** Se destaca la baja en los precios de Bananas (-2,14%), Limones (-19,08%), Naranjas (-11,19%), Mandarinas (-5,24%) y Manzanas (-1,12%).
- **Hortalizas, tubérculos y legumbres: 2,04 %** Se destaca el aumento de precios en Acelgas (16,06%), Morrones (4,35%), Zapallitos y zucchini (31,58%), y Cebollas, cebollines, cebolla de verdeo (17,83%). Se registran bajas en Lechuga (-6,39%).

VIVIENDA, AGUA, ELECTRICIDAD, GAS Y OTROS COMBUSTIBLES: 0,29%

- Se destaca la incidencia de los aumentos en Alquileres (0,31%) y en Leña (2,63%). Se comenta además el incremento en la Tarifa de saneamiento (2,66%).

TRANSPORTE: 0,43%

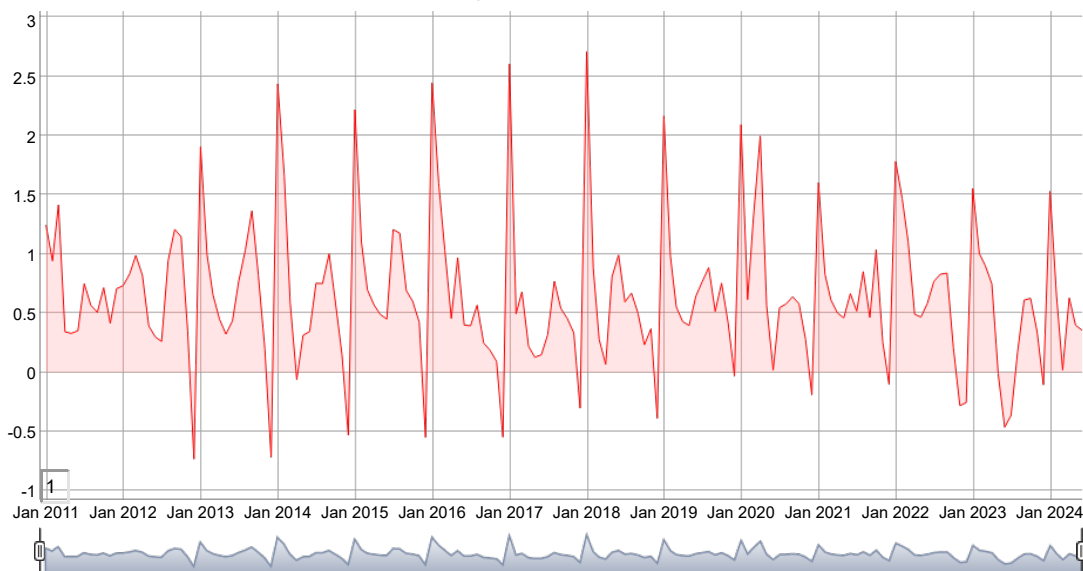
- Se destaca los aumentos de precio en Automóvil o camioneta (2,04%) y Pasaje de avión (3,34%), y, las bajas en Gasoil (-2,78%) y en Nafta (-0,64%).

RECREACIÓN, DEPORTE Y CULTURA: 1,40%

- Se explica fundamentalmente por el aumento en Paquetes turísticos al exterior (5,54%).

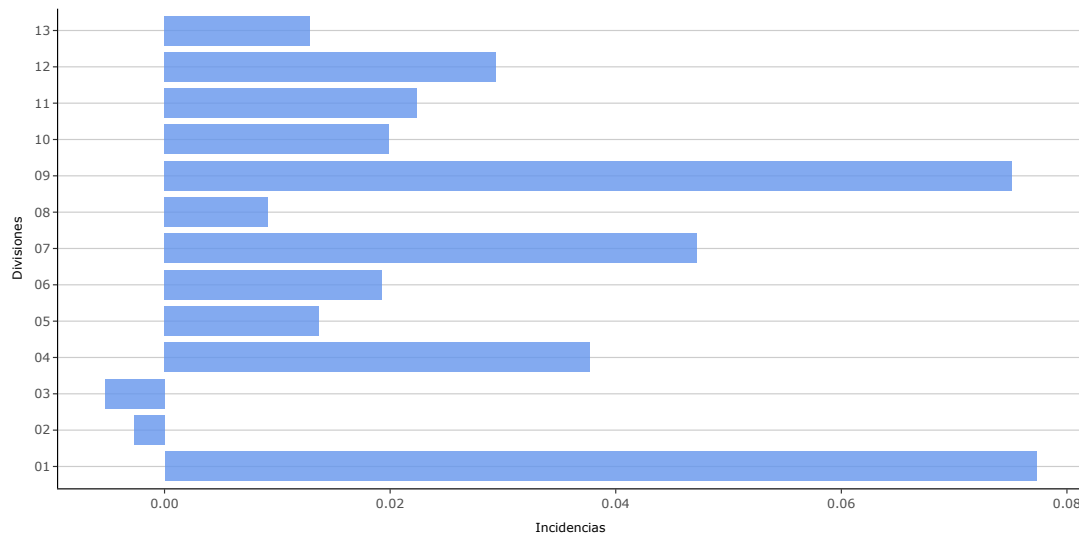
En el **Gráfico 2** se muestran las variaciones mensuales del IPC. En caso de modificar en el cuadrante inferior del gráfico el 1 por otro número, la serie arrojará la media aritmética de las variaciones mensuales de los últimos "X" meses.

Gráfico 2. Variación mensual en porcentaje



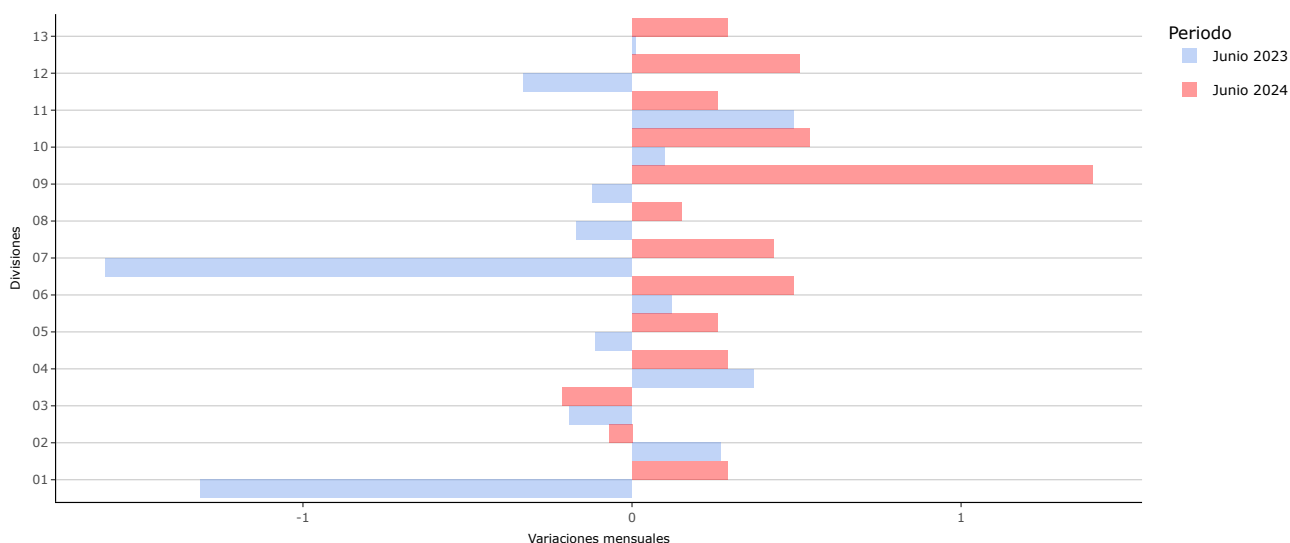
Fuente:INE-IPC

Gráfico 3. Incidencias de Divisiones en la variación mensual en puntos porcentuales



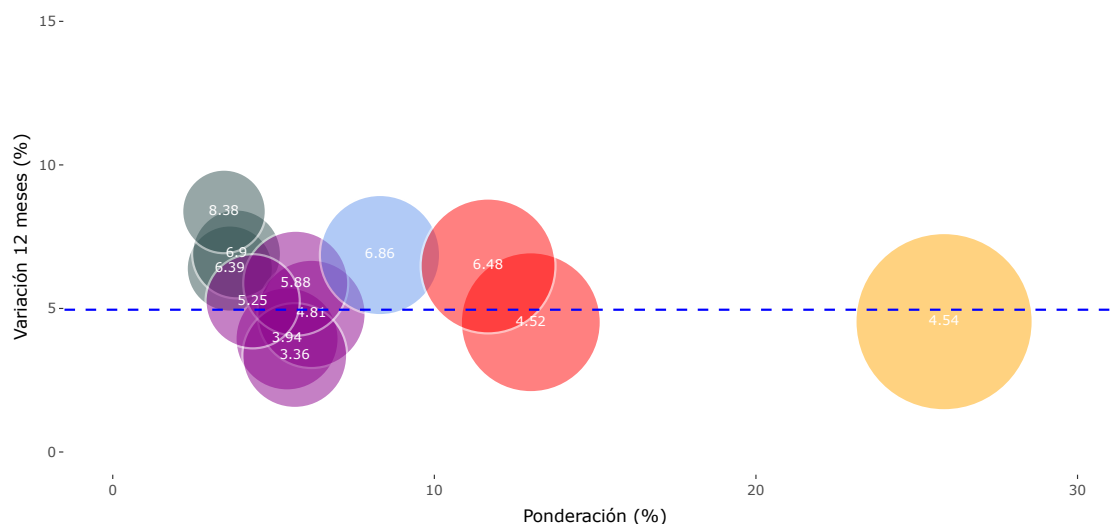
Fuente:INE-IPC

Gráfico 4. Variación mensual a nivel de divisiones en porcentajes



Fuente:INE-IPC

Gráfico 5. Variaciones y ponderaciones por División



Fuente:INE-IPC

En el Cuadro 3 se presentan las ponderaciones, índices, variaciones e incidencias en la variación mensual, a nivel de División para el Total país, Montevideo e Interior.

NOTA: La información puede ser descargada en Excel o CVS y las cifras pueden presentar mínimas diferencias con otros cuadros o gráficos por tema de redondeos.

Copy Print PDF Excel

Mostrar **registros**

Buscar:

Nombre	División	Descripción	Ponderación	Índice	Var. mensual (%)	Var. ac. anual (%)	Var. 12 meses (%)	Incidencia
All	All	All	All	A	All	,	A	All
TOTAL PAIS	01	ALIMENTOS Y BEBIDAS NO ALCOHÓLICAS	25.85	110.92	0.29	4.5	4.54	0.0773

Nombre	División	Descripción	Ponderación	Indice	Var. mensual (%)	Var. ac. anual (%)	Var. 12 meses (%)	Incidencia
TOTAL PAIS	02	BEBIDAS ALCOHÓLICAS, TABACO Y NARCÓTICOS	3.64	111.54	-0.07	3.49	6.39	-0.0027
TOTAL PAIS	03	ROPA Y CALZADO	2.91	92.31	-0.21	-2.91	-6.72	-0.0053
TOTAL PAIS	04	VIVIENDA, AGUA, ELECTRICIDAD, GAS Y OTROS COMBUSTIBLES	13	109.49	0.29	6.43	4.52	0.0377
TOTAL PAIS	05	MOBILIARIO, ENSERES DOMÉSTICOS Y DEMÁS ARTÍCULOS REGULARES DE LOS HOGARES	5.42	104.57	0.26	2.1	3.94	0.0137
TOTAL PAIS	06	SALUD	3.85	111.68	0.49	3.57	6.9	0.0193
TOTAL PAIS	07	TRANSPORTE	11.67	101.83	0.43	1.97	6.48	0.0472
TOTAL PAIS	08	INFORMACIÓN Y COMUNICACIÓN	6.18	106.31	0.15	2.97	4.81	0.0092
TOTAL PAIS	09	RECREACIÓN, DEPORTE Y CULTURA	5.66	104.01	1.4	0.75	3.36	0.0751
TOTAL PAIS	10	SERVICIOS DE EDUCACIÓN	3.46	116.03	0.54	5.91	8.38	0.0199
TOTAL PAIS	11	RESTAURANTES Y SERVICIOS DE ALOJAMIENTO	8.31	113.04	0.26	3.63	6.86	0.0224
TOTAL PAIS	12	SEGUROS Y SERVICIOS FINANCIEROS	5.69	109.08	0.51	3.65	5.88	0.0294
TOTAL PAIS	13	CUIDADO PERSONAL, PROTECCIÓN SOCIAL Y BIENES DIVERSOS	4.35	109.22	0.29	2.94	5.25	0.0129
MONTEVIDEO	01	ALIMENTOS Y BEBIDAS NO ALCOHÓLICAS	23.1	111.92	0.26	4.75	5.44	0.0621
MONTEVIDEO	02	BEBIDAS ALCOHÓLICAS, TABACO Y NARCÓTICOS	3.59	111.36	-0.01	3.16	6.24	-0.0004
MONTEVIDEO	03	ROPA Y CALZADO	2.64	93.18	-0.11	-3.08	-5.75	-0.0024
MONTEVIDEO	04	VIVIENDA, AGUA, ELECTRICIDAD, GAS Y OTROS COMBUSTIBLES	13.99	109.04	0.32	5.6	4.45	0.0443

Nombre	División	Descripción	Ponderación	Índice	Var. mensual (%)	Var. ac. anual (%)	Var. 12 meses (%)	Incidencia
MONTEVIDEO	05	MOBILIARIO, ENSERES DOMÉSTICOS y DEMÁS ARTÍCULOS REGULARES DE LOS HOGARES	5.58	105.39	0.27	2.45	4.48	0.0147
MONTEVIDEO	06	SALUD	4.02	112.34	0.45	3.82	7.61	0.0185
MONTEVIDEO	07	TRANSPORTE	11.28	102.52	0.62	2.52	6.77	0.0658

Mostrando registros del 1 al 20 de un total de 39 registros

Anterior 2 Siguiente

En el **Cuadro 4** se presentan las ponderaciones, índices, variaciones e incidencias en la variación mensual, a nivel de División, Grupo y Clase, para el Total país.

NOTA: La información puede ser descargada en Excel o CVS y las cifras pueden presentar mínimas diferencias con otros cuadros o gráficos por tema de redondeos.

Copy Print PDF Excel **Mostrar 20** registros Buscar:

Código	Descripción	Ponderación	Índice	Var. mensual (%)	Var. ac. anual (%)	Var. 12 meses (%)	Incidencia
<input type="text" value="All"/>	<input type="text" value="All"/>	<input type="text" value="All"/>	<input type="text" value="A"/>	<input type="text" value="All"/>	<input type="text" value=","/>	<input type="text" value="A"/>	<input type="text" value="All"/>
01	ALIMENTOS Y BEBIDAS NO ALCOHÓLICAS	25.85	110.92	0.29	4.5	4.54	0.0773
02	BEBIDAS ALCOHÓLICAS, TABACO Y NARCÓTICOS	3.64	111.54	-0.07	3.49	6.39	-0.0027
03	ROPA Y CALZADO	2.91	92.31	-0.21	-2.91	-6.72	-0.0053
04	VIVIENDA, AGUA, ELECTRICIDAD, GAS Y OTROS COMBUSTIBLES	13	109.49	0.29	6.43	4.52	0.0377
05	MOBILIARIO, ENSERES DOMÉSTICOS y DEMÁS ARTÍCULOS REGULARES DE LOS HOGARES	5.42	104.57	0.26	2.1	3.94	0.0137
06	SALUD	3.85	111.68	0.49	3.57	6.9	0.0193
07	TRANSPORTE	11.67	101.83	0.43	1.97	6.48	0.0472
08	INFORMACIÓN Y COMUNICACIÓN	6.18	106.31	0.15	2.97	4.81	0.0092
09	RECREACIÓN, DEPORTE Y CULTURA	5.66	104.01	1.4	0.75	3.36	0.0751
10	SERVICIOS DE EDUCACIÓN	3.46	116.03	0.54	5.91	8.38	0.0199

Código	Descripción	Ponderación	Índice	Var. mensual (%)	Var. ac. anual (%)	Var. 12 meses (%)	Incidencia
11	RESTAURANTES Y SERVICIOS DE ALOJAMIENTO	8.31	113.04	0.26	3.63	6.86	0.0224
12	SEGUROS Y SERVICIOS FINANCIEROS	5.69	109.08	0.51	3.65	5.88	0.0294
13	CUIDADO PERSONAL, PROTECCIÓN SOCIAL Y BIENES DIVERSOS	4.35	109.22	0.29	2.94	5.25	0.0129
011	Alimentos	22.7	111.16	0.33	4.61	4.56	0.0765
012	Bebidas alcohólicas no	3.15	109.2	0.03	3.67	4.39	0.0008
021	Bebidas alcohólicas	1.93	111.43	-0.13	1.82	6.94	-0.0027
023	Tabaco	1.71	111.67	0	5.42	5.78	0
031	Ropa	1.79	95.17	-0.27	-1.83	-4.73	-0.0042
032	Calzado	1.11	87.7	-0.11	-4.74	-10.01	-0.001
041	Alquileres reales de vivienda	3.59	108.82	0.31	2	4.53	0.0111

Mostrando registros del 1 al 20 de un total de 149 registros

Anterior 2 3 4 5 ... 8 Siguiente

Fuente:INE-IPC

Datos metodológicos

Precios, definición, fuentes de información y características del relevamiento.

El precio que se considera para el cálculo del IPC es el precio comprador, definido como el precio contado pagado efectivamente incluyendo los impuestos indirectos abonados por el comprador. La fuente de información estadística de los datos de precios de los bienes y servicios incluidos en la nueva base del IPC es el establecimiento de venta directa al consumidor. El relevamiento se realiza sobre una selección por muestreo de los establecimientos existentes en la ciudad de Montevideo y en las localidades seleccionadas del interior. Los precios utilizados para el cálculo del IPC se recolectan por medio de entrevista directa a los informantes en los lugares de venta seleccionados, entrevista web (productos especiales y algunos tipos de empresa) o archivos electrónicos con listados de precios en el caso de las grandes cadenas de supermercado o cadena de farmacias. El relevamiento se realiza durante los primeros 19 días hábiles del mes tanto en Montevideo como en las ciudades del interior, de manera de poder contar con información que represente las variaciones de precios que tienen lugar a lo largo del mes y poder contar con la estimación de IPC el tercer día hábil del mes siguiente.

Por más información consultar la metodología en el siguiente link: Metodología IPC (<https://www5.ine.gub.uy/documents/Estad%C3%ADsticasecon%C3%B3micas/PDF/IPC/2022/Methodolog%C3%ADa%20IPC%202022.pdf>)

Contacto: Depto. de Difusión y Comunicación

Instituto Nacional de Estadística

Torre Ejecutiva Anexo, Piso 4 Liniers 1280, C.P.: 11.100

Tel: (598) 29027303, ints.: 7723, 7725

E-mail: difusion@ine.gub.uy (difusion@ine.gub.uy)Sitio Web: <https://www.gub.uy/instituto-nacional-estadistica/> (<https://www.gub.uy/instituto-nacional-estadistica/>)Twitter: [@ine_uruguay](https://twitter.com/ine_uruguay)