

Principales resultados:

Gráfico 1. IMS - Comparativo de variaciones en porcentaje.

Cuadro 1. IMS - Comparativo de índices y variaciones.

Gráfico 2. IMSN - Comparativo de variaciones en porcentaje.

Cuadro 2. IMSN - Comparativo de índices y variaciones.

Comentarios

Gráficos

Gráfico 3. IMSN, IMSN Privado y IMSN Público - Variación acumulada de los últimos 12 meses en porcentaje.

Gráfico 4. IMS, IMS Privado y IMS Público - Variación acumulada de los últimos 12 meses en porcentaje.

Gráfico 5. IMS - Sector Privado - Variación acumulada de los últimos 12 meses en porcentaje.

Gráfico 6. IMS - Sector Público - Variación acumulada de los últimos 12 meses en porcentaje.

Gráfico 7. IMS Real, IMS Real Privado y IMS Real Público - Variación acumulada de los últimos 12 meses en porcentaje.

Cuadros

Cuadro 3. IMS - Números índices y variaciones según conceptos.

Cuadro 4. IMS - Números índices y variaciones del Sector Privado. Divisiones investigadas (2 dig. CIU Rev.3).

Nota Metodológica

Más información en el sitio web:



Índice Medio de Salarios (IMS)

(Base Julio 2008 = 100)

Abril 2024

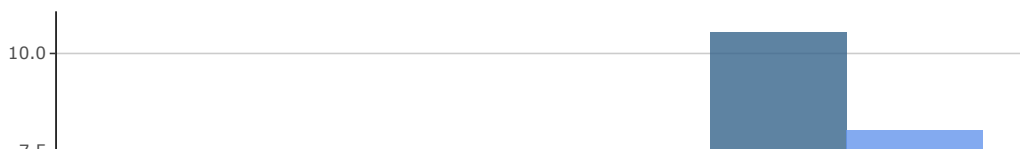
Principales resultados:

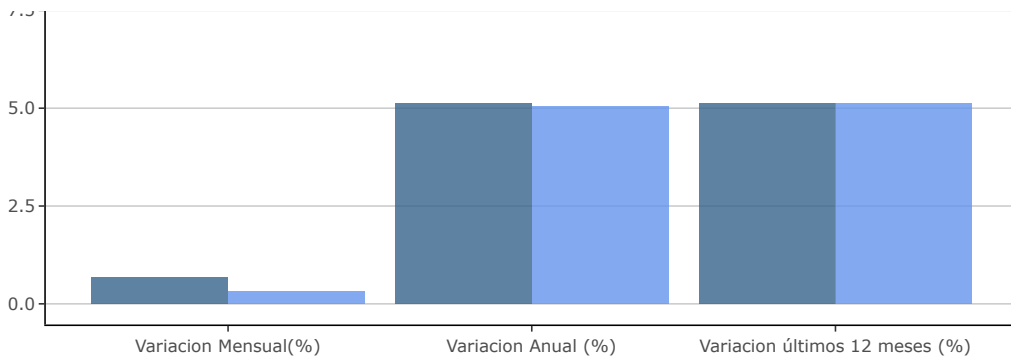
El IMS de abril 2024 registró una variación mensual de 0,31%, acumulada en el año de 5,05% y en los últimos 12 meses de 8,04%.

Índice General	Variación Mensual (%)	Variación Anual (%)	Variación 12 meses (%)
471,95	0,31	5,05	8,04

Gráfico 1. IMS - Comparativo de variaciones en porcentaje.

Abril 2023 - Abril 2024





Fuente: INE, Encuesta Nacional de Remuneraciones

Cuadro 1. IMS - Comparativo de índices y variaciones.

Abril 2023 - Abril 2024

	Abril 2023	Abril 2024
Índice General	436,82	471,95
Variación Mensual (%)	0,68	0,31
Variación Anual (%)	6,30	5,05
Variación últimos 12 meses (%)	10,55	8,04

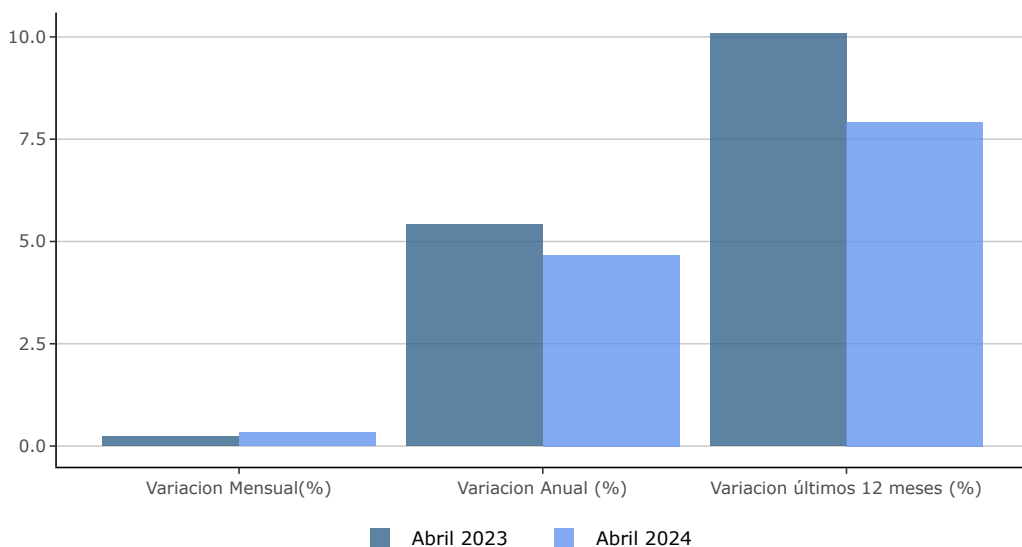
Fuente: INE, Encuesta Nacional de Remuneraciones

El Índice Medio de Salarios Nominales (IMSN) de abril 2024 registró una variación mensual de 0,34%, acumulada en el año de 4,67% y en los últimos 12 meses de 7,92%.

Índice General	Variación Mensual (%)	Variación Anual (%)	Variación 12 meses (%)
476.32	0,34	4,67	7,92

Gráfico 2. IMSN - Comparativo de variaciones en porcentaje.

Abril 2023 - Abril 2024



Fuente: INE, Encuesta Nacional de Remuneraciones

Cuadro 2. IMSN - Comparativo de índices y variaciones.

Abril 2023 - Abril 2024

	Abril 2023	Abril 2024
Índice General	441,38	476,32
Variación Mensual (%)	0,24	0,34
Variación Anual (%)	5,41	4,67
Variación últimos 12 meses (%)	10,09	7,92

Fuente: INE, Encuesta Nacional de Remuneraciones

Comentarios

El **Sector Privado** del IMS presenta una **variación mensual de 0,25%**, producto fundamentalmente de la incidencia de la sección “Construcción” (0,18%) , “Industrias manufactureras” (0,03%), y “Transporte, almacenamiento y comunicaciones” (0,02%).

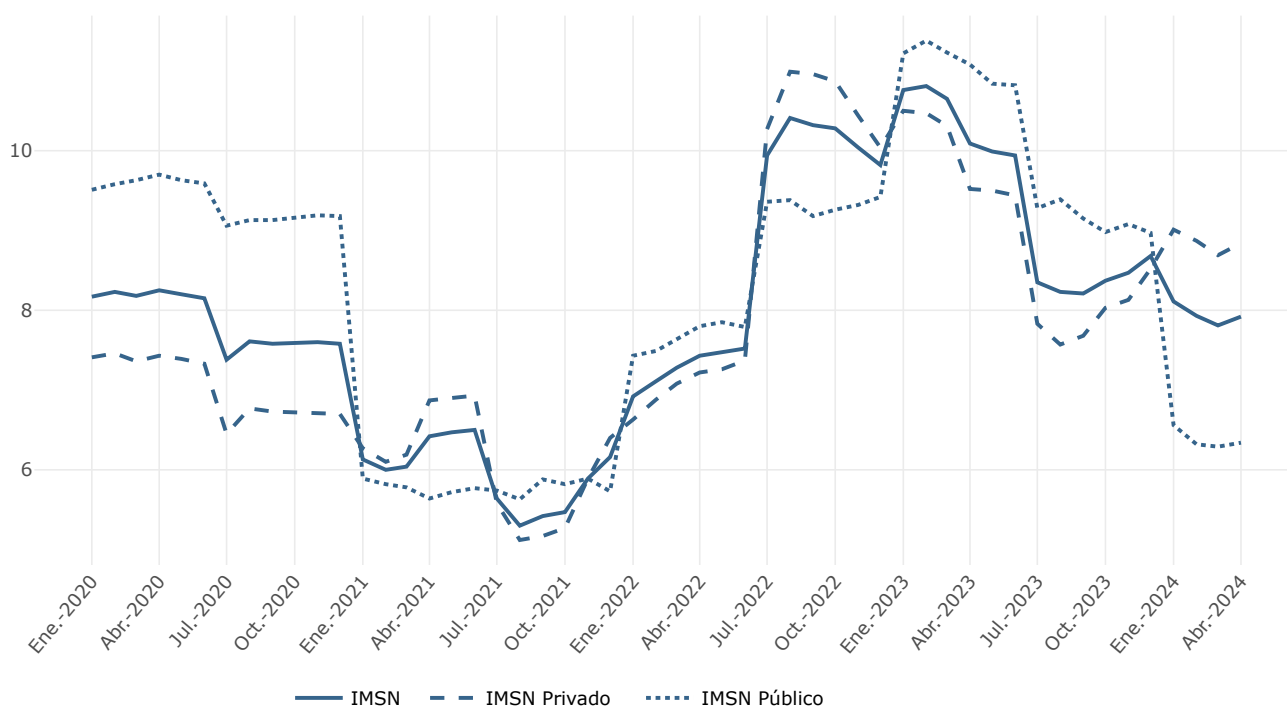
El **Sector Público** del IMS presenta una **variación mensual de 0,40%** que se explica por las incidencias del “Gobiernos Central” (0,16%), “Empresas Públicas” (0,05%) y “Gobiernos Departamentales” (0,19%).

El **Índice Medio del Salario Real** con Base Julio 2008 =100 presentó una **variación mensual de -0,32%**, producto de las variaciones del Sector Privado (-0,38%) y del Sector Público (-0,23%).

Gráficos

Gráfico 3. IMSN, IMSN Privado y IMSN Público - Variación acumulada de los últimos 12 meses en porcentaje.

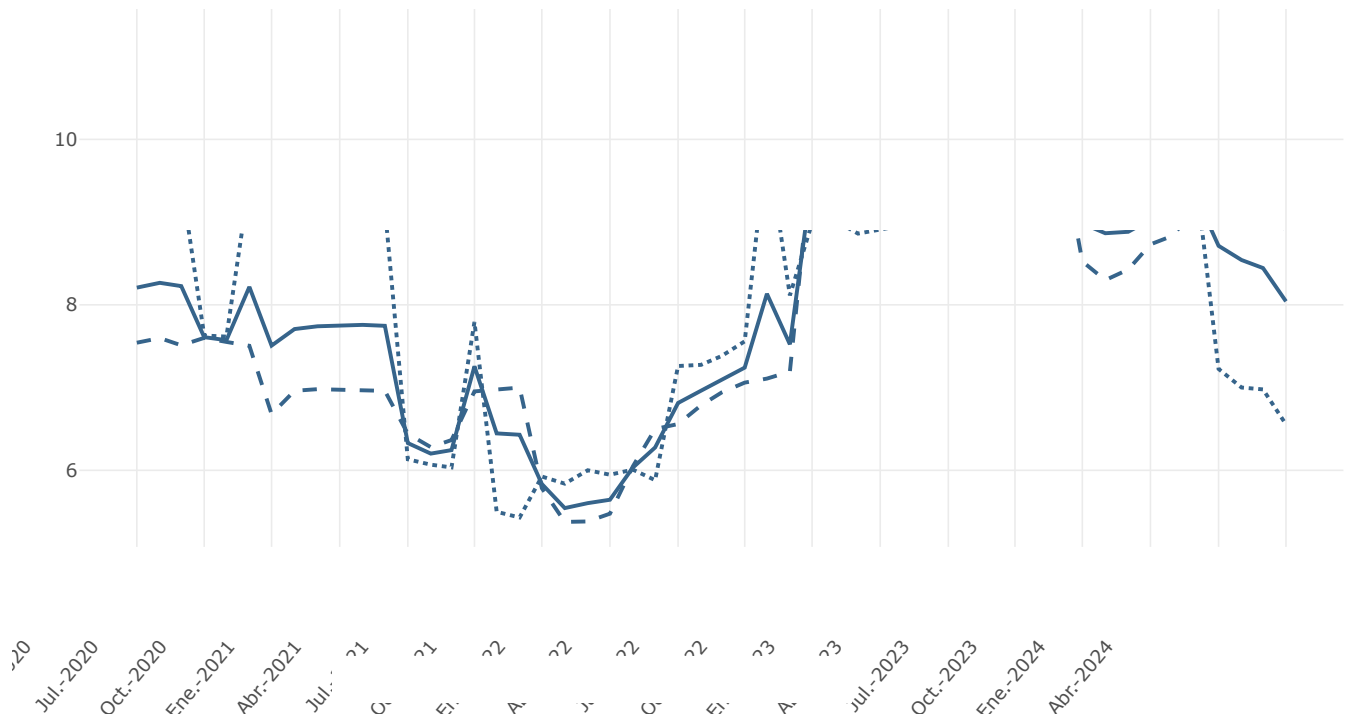
Enero 2020 – Abril 2024



Fuente: INE, Encuesta Nacional de Remuneraciones

Gráfico 4. IMS, IMS Privado y IMS Público - Variación acumulada de los últimos 12 meses en porcentaje.

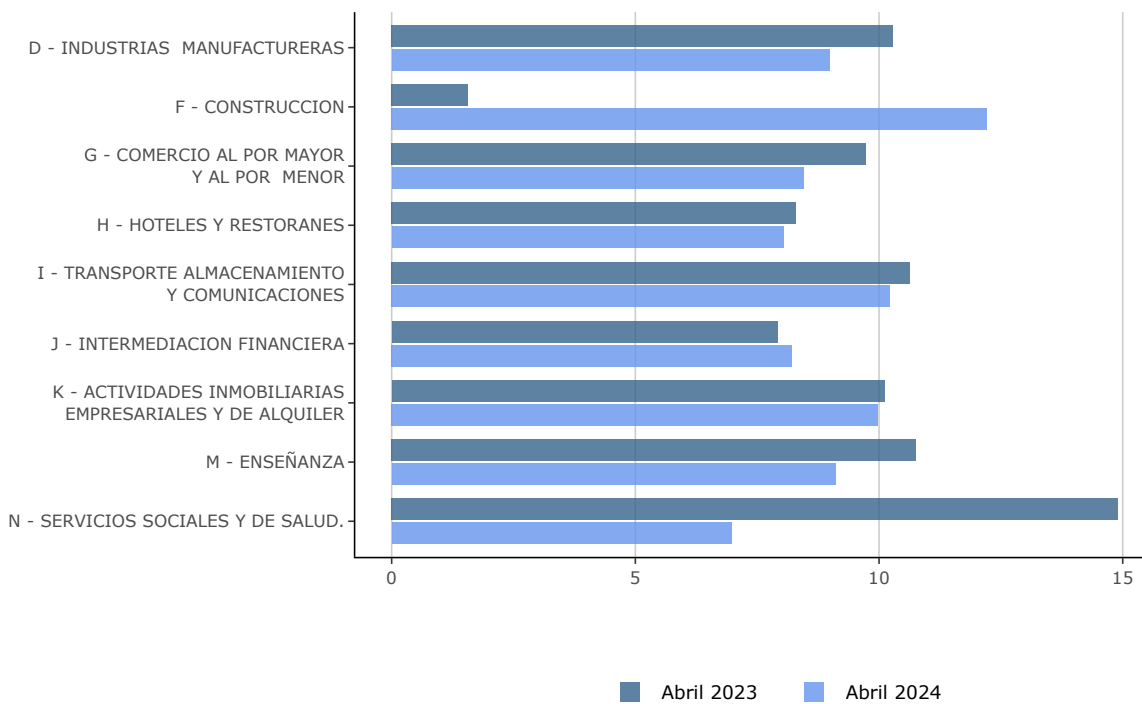
Enero 2020 – Abril 2024



Fuente: INE, Encuesta Nacional de Remuneraciones

Gráfico 5. IMS - Sector Privado - Variación acumulada de los últimos 12 meses en porcentaje.

Abril 2023 - Abril 2024

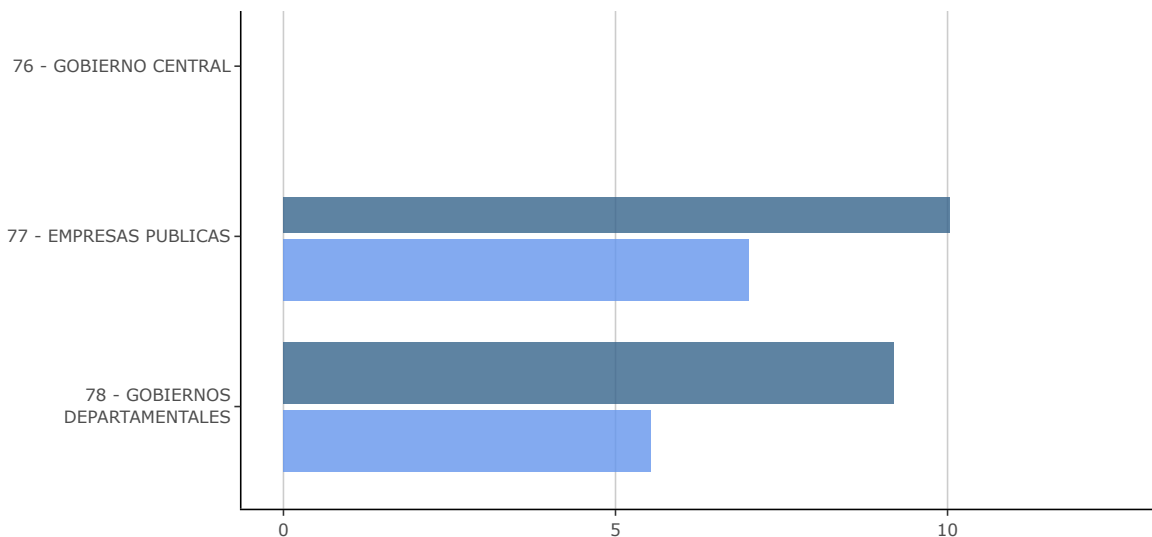


Fuente: INE, Encuesta Nacional de Remuneraciones

Gráfico 6. IMS - Sector Público - Variación acumulada de los últimos 12 meses en porcentaje.

Abril 2023 - Abril 2024

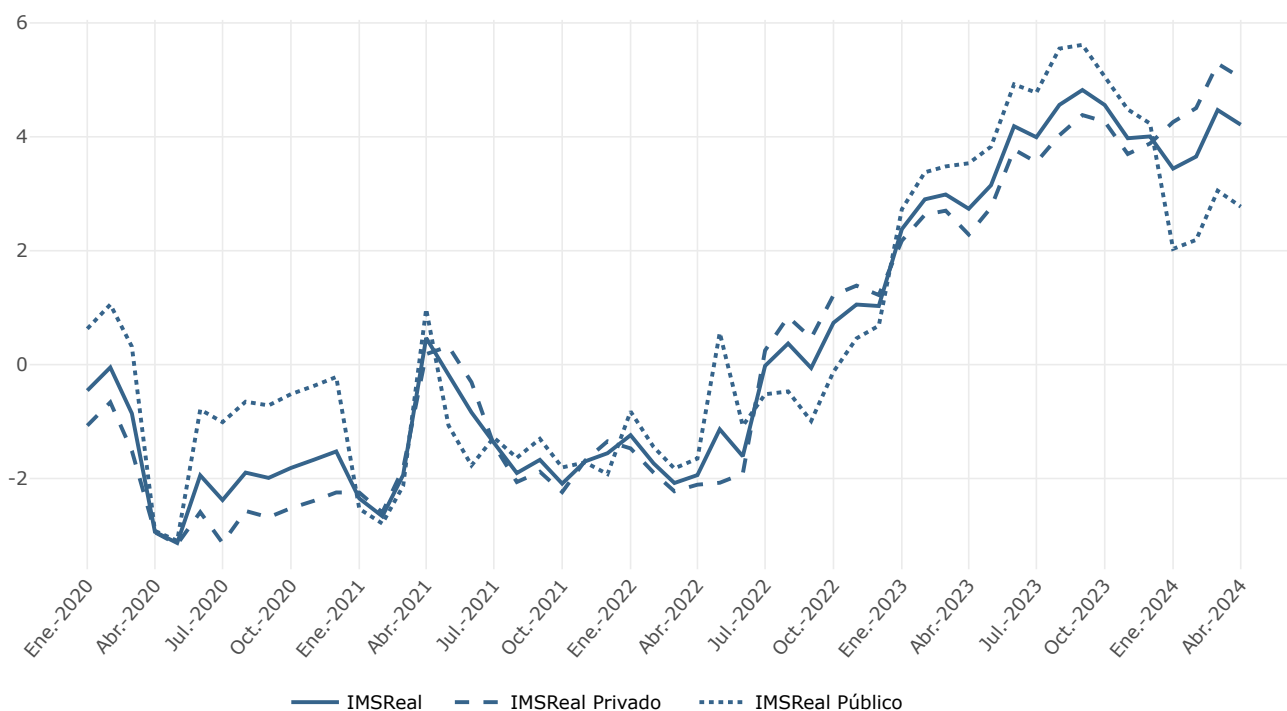




Fuente: INE, Encuesta Nacional de Remuneraciones

Gráfico 7. IMS Real, IMS Real Privado y IMS Real Público - Variación acumulada de los últimos 12 meses en porcentaje.

Enero 2020 – Abril 2024



Fuente: INE, Encuesta Nacional de Remuneraciones

Cuadros

Cuadro 3. IMS - Números índices y variaciones según conceptos.

Abril 2024

Índice	Mes	Acumulado en el año	Últimos 12 meses	Incidencias (%)
--------	-----	---------------------	------------------	-----------------

	Índice	Mes	Acumulado en el año	Últimos 12 meses	Incidencias (%)
INDICE MEDIO DE SALARIOS	471,95	0,31	5,05	8,04	
Salarios y compensaciones Sector Privado	487,30	0,25	4,47	8,90	0,16
Salarios y compensaciones Sector Público	446,98	0,40	6,09	6,56	0,14
	Índice	Mes	Acumulado en el año	Últimos 12 meses	Incidencias (%)
SALARIOS Y COMPENSACIONES DEL SECTOR PRIVADO	487,30	0,25	4,47	8,90	0,16
D - Industrias manufactureras	468,42	0,10	4,55	8,98	0,03
F - Construcción	557,83	2,55	3,59	12,22	0,18
G - Comercio al por mayor y al por menor, reparación de vehículos, efectos personales y enseres domésticos	517,61	0,10	4,40	8,45	0,02
H - Hoteles y restaurantes	485,56	0,00	5,12	8,04	0,00
I - Transporte, almacenamiento y comunicaciones	461,00	0,23	4,97	10,22	0,02
J - Intermediación Financiera	439,60	-0,07	4,46	8,22	-0,01
K - Actividades inmobiliarias, empresariales y de alquiler	645,63	0,03	5,29	9,98	0,00
M - Enseñanza	467,23	0,20	5,32	9,11	0,01
N - Servicios sociales y de salud	444,64	0,00	3,78	6,97	0,00
	Índice	Mes	Acumulado en el año	Últimos 12 meses	Incidencias (%)
SALARIOS Y COMPENSACIONES DEL SECTOR PUBLICO	446,98	0,40	6,09	6,56	0,14
Gobierno Central	470,29	0,28	6,66	6,64	0,16
Empresas Públicas	427,21	0,19	6,42	7,01	0,05
Gobiernos Departamentales	402,28	1,21	3,48	5,53	0,19
SALARIOS REALES	Índice	Mes	Acumulado en el año	Últimos 12 meses	
Índice de precios del consumo	327,79	0,63	2,84	3,68	
Índice Medio de Salarios REAL	143,98	-0,32	2,14	4,21	
Salarios y compensaciones del sector privado REAL	148,66	-0,38	1,58	5,04	
Salarios y compensaciones del sector público REAL	136,36	-0,23	3,15	2,77	
	Índice	Mes	Acumulado en el año	Últimos 12 meses	Incidencias (%)
SALARIOS NOMINALES	Índice	Mes	Acumulado en el año	Últimos 12 meses	Incidencias (%)
Índice Medio de Salarios Nominales, ley 17.649	476,32	0,34	4,67	7,92	
Salarios y compensaciones nominales del sector privado	489,46	0,28	3,98	8,84	0,18

SALARIOS NOMINALES	Índice	Mes	Acumulado en el año	Últimos 12 meses	Incidencias (%)
Salarios y compensaciones nominales del sector público	454,93	0,45	5,89	6,34	0,16

Fuente: INE, Encuesta Nacional de Remuneraciones.

La suma de las incidencias puede no reproducir exactamente la variación total debido a redondeos.

Cuadro 4. IMS - Números índices y variaciones del Sector Privado. Divisiones investigadas (2 dig. CIU Rev.3).

Abril 2024

	Índice	Mes	Acumulado en el año	Últimos 12 meses	Incidencias (%)
SALARIOS Y COMPENSACIONES SECTOR PRIVADO	487,30	0,25	4,47	8,90	0,16
D - INDUSTRIAS MANUFACTURERAS	468,42	0,10	4,55	8,98	0,03
15 - ELABORACION DE PRODUCTOS ALIMENTICIOS Y BEBIDAS.	493,14	0,06	4,60	8,57	0,01
17 - FABRICACION DE PRODUCTOS TEXTILES.	419,19	0,11	5,21	10,08	0,00
18 - FABRICACION DE PRENDAS DE VESTIR Y TEÑIDO DE PIELES.	495,54	0,03	4,64	7,47	0,00
19 - CURTIEMBRES Y TALLERES DE ACABADO; FABRICACION DE PRODUCTOS DE CUERO EXCEPTO PRENDAS DE VESTIR.	383,38	0,33	5,67	9,27	0,00
20 - PRODUCCION Y PRODUCTOS DE MADERA EXCEPTO MUEBLES	456,87	0,00	4,71	8,23	0,00
21 - FABRICACION DE PAPEL Y DE PRODUCTOS DE PAPEL.	388,75	0,23	2,15	6,28	0,00
22 - ACTIVIDADES DE ENCUADERNACION, IMPRESION, EDICION Y REPRODUCCION DE GRABACIONES.	420,15	-0,03	4,89	10,06	0,00
24 - FABRICACION DE SUSTANCIAS Y DE PRODUCTOS QUIMICOS.	443,86	0,02	3,90	10,10	0,00
25 - FABRICACION DE PRODUCTOS DE CAUCHO Y PLASTICO.	501,76	0,07	5,17	9,30	0,00
26 - FABRICACION DE OTROS PRODUCTOS MINERALES NO METALICOS.	510,19	0,79	3,36	10,35	0,01
28 - FABRICACION DE PRODUCTOS METALICOS, MAQUINARIAS Y EQUIPOS.	510,12	0,25	5,56	9,70	0,00
34 - FABRICACION DE VEHICULOS AUTOMOTORES, REMOLQUES Y SEMIRREMOLQUES.	460,33	0,07	5,18	8,53	0,00
36 - FABRICACION DE MUEBLES Y OTRAS INDUSTRIAS MANUFACTURERAS.	489,61	-0,15	4,14	8,77	0,00
F - CONSTRUCCIÓN	557,83	2,55	3,59	12,22	0,18
45 - CONSTRUCCION	557,83	2,55	3,59	12,22	0,18

	Índice	Mes	Acumulado en el año	Últimos 12 meses	Incidencias (%)
G - COMERCIO AL POR MAYOR Y AL POR MENOR; REPARACION DE VEHICULOS, EFECTOS PERSONALES Y ENSERES DOMESTICOS	517,61	0,10	4,40	8,45	0,02
50 - COMERCIO, MANTENIMIENTO Y REPARACION DE VEHICULOS AUTOMOTORES Y MOTOCICLETAS. COMERCIO AL POR MENOR DE COMBUSTIBLES PARA AUTOMOTORES.	540,07	0,02	5,58	12,35	0,00
51 - COMERCIO AL POR MAYOR Y A COMISION (EXCEPTO EL COMERCIO DE VEHICULOS AUTOMOTORES Y MOTOCICLETAS).	487,16	0,04	4,26	8,10	0,00
52 - COMERCIO AL POR MENOR EXCEPTO DE VEHICULOS AUTOMOTORES Y MOTOCICLETAS. REPARACION DE EFECTOS PERSONALES Y ENSERES DOMESTICOS.	542,64	0,18	4,22	7,78	0,02
H - HOTELES Y RESTORANES	485,56	0,00	5,12	8,04	0,00
55 - HOTELES Y RESTORANES.	485,56	0,00	5,12	8,04	0,00
I - TRANSPORTE ALMACENAMIENTO Y COMUNICACIONES	461,00	0,23	4,97	10,22	0,02
60 - TRANSPORTE POR VIA TERRESTRE Y POR TUBERIA.	449,30	0,30	4,72	11,30	0,01
61 - TRANSPORTE POR VIA ACUATICA.	419,22	-0,03	5,95	9,45	0,00
62 - TRANSPORTE POR VIA AEREA.	436,67	0,00	4,06	8,31	0,00
63 - ACTIVIDADES DE TRANSPORTE, COMPLEMENTARIAS Y AUXILIARES, ACTIVIDADES DE AGENCIAS DE VIAJES.	485,38	0,40	5,17	9,70	0,01
64 - CORREO Y TELECOMUNICACIONES.	480,45	-0,05	5,19	9,14	0,00
J - INTERMEDIACION FINANCIERA	439,60	-0,07	4,46	8,22	-0,01
65 - ESTABLECIMIENTOS FINANCIEROS, EXCEPTO LA FINANCIACION DE PLANES DE SEGUROS Y DE PENSIONES.	439,60	-0,07	4,46	8,22	-0,01
K - ACTIVIDADES INMOBILIARIAS EMPRESARIALES Y DE ALQUILER	645,63	0,03	5,29	9,98	0,00
71 - ALQUILER DE MAQUINARIA Y EQUIPO, EFECTOS PERSONALES Y ENSERES DOMESTICOS.	520,67	0,29	5,84	10,41	0,00
72 - INFORMATICA Y ACTIVIDADES CONEXAS.	472,93	0,13	5,27	11,38	0,00
73 - INVESTIGACION Y DESARROLLO.	469,69	0,00	14,79	18,72	0,00
74 - SERVICIOS PRESTADOS A LAS EMPRESAS, EXCEPTUANDO EL ALQUILER Y ARRENDAMIENTO DE MAQUINARIA Y EQUIPO.	728,25	0,00	4,91	9,29	0,00
M - ENSEÑANZA	467,23	0,20	5,32	9,11	0,01
80 - ENSEÑANZA.	467,23	0,20	5,32	9,11	0,01
N - SERVICIOS SOCIALES Y DE SALUD	444,64	0,00	3,78	6,97	0,00

	Índice	Mes	Acumulado en el año	Últimos 12 meses	Incidencias (%)
85 - ACTIVIDADES RELACIONADAS CON LA SALUD HUMANA.	444,64	0,00	3,78	6,97	0,00

Fuente: INE, Encuesta Nacional de Remuneraciones.

La suma de las incidencias puede no reproducir exactamente la variación total debido a redondeos.

Nota Metodológica

Montevideo, 30 de setiembre de 2008.

INDICE MEDIO DE SALARIOS E INDICE MEDIO DE SALARIOS NOMINALES

CAMBIO DE BASE - JULIO 2008

El Instituto Nacional de Estadística informa del cambio de base del Índice Medio de Salarios y el Índice Medio de Salarios Nominales, fijándose sus números índices en 100,00 para el mes de Julio de 2008. Ambos indicadores sustituyen a todo efecto y en forma respectiva al Índice Medio de Salarios y el Índice Medio de Salarios Nominales de base Diciembre de 2002.

El Índice Medio de Salarios (IMS) fue establecido por Ley No. 13.728 del 17/12/1968 con el objetivo de estimar la evolución de los ingresos corrientes de los trabajadores permanentes en relación de dependencia de los sectores público y privado formal de todo el país.

Entre sus usos más importantes se destaca:

- La actualización de la Unidad Reajutable del Banco Hipotecario del Uruguay con el objetivo de reajustar los créditos otorgados por esa institución;
- La actualización de la Unidad Reajutable de Alquileres con el fin de reajustar los contratos de arrendamiento de viviendas;
- La estimación de la evolución del poder de compra de los salarios, mediante la relación entre el IMS y el Índice de Precios al Consumo.

El Índice Medio de Salarios Nominales (IMSN) fue establecido por Ley No. 17.649 del 3/06/2003, siendo su objetivo ajustar las pasividades de acuerdo a lo establecido por el art.67 de la Constitución de la República Oriental del Uruguay.

Para el cambio de base de ambos índices se tomó en cuenta tres aspectos principales: las fórmulas de cálculo; las ponderaciones por sector, clase de actividad y grupo ocupacional; y la reformulación de la muestra de empresas y unidades informantes.

Las fórmulas de cálculo mantienen las definiciones adoptadas en la base anterior (ver Metodología). El IMS se estima a partir de las variaciones mensuales del salario líquido promedio de categorías laborales específicas de trabajadores seleccionadas en cada empresa integrante de la muestra, agrupando por grupo ocupacional, estrato de tamaño y clase de actividad.

El cómputo del salario líquido considera los aportes a la seguridad social, seguro de salud, el Fondo de Reversión Laboral (FRL), Impuesto a la Renta de las Personas Físicas (IRPF) y otros aportes personales a cargo del trabajador específicos de cada clase de actividad.

Las nuevas ponderaciones del índice se calcularon de acuerdo a la distribución de la masa salarial por sector y clase de actividad, a partir de la información aportada por los organismos de previsión social para el sector privado y la ejecución presupuestal del año 2007 para el sector público. Estas reflejan el incremento del peso del sector público en el total de la masa salarial, pasando de representar el 32.9% en 2002 al 38.1% en 2007.

Finalmente, en lo que respecta a la muestra se expandió la cobertura del sector público hasta abarcar más de 65 unidades ejecutoras, que representan a 42 incisos de los Poderes Ejecutivo, Legislativo y Judicial, Organismos de Contralor, Entes Autónomos y Servicios Descentralizados y Gobiernos Departamentales de todo el país.

En el sector privado se amplió la muestra hasta alcanzar las 800 empresas, relevándose un total superior a 3.700

categorías laborales específicas de trabajadores. Las Divisiones de actividad comprendidas en el índice del sector privado son la Industria manufacturera, Construcción, Comercio al por mayor y por menor, Hoteles y restaurantes, Transporte, almacenamiento y comunicaciones, Intermediación financiera, Actividades inmobiliarias, empresariales y de alquiler, Enseñanza, Servicios sociales y de Salud.

Más información en el sitio web:

- Nota metodológica completa (<https://https://www.gub.uy/instituto-nacional-estadistica/indice-medio-salarios>)
- Series estadísticas (<https://https://www.gub.uy/instituto-nacional-estadistica/indice-medio-salarios>)

Contacto: Depto. de Difusión y Comunicación

Instituto Nacional de Estadística

Torre Ejecutiva Anexo, Piso 4 Liniers 1280, C.P.: 11.100

Tel: (598) 29027303, ints.: 7723, 7725

E-mail: difusion@ine.gub.uy (difusion@ine.gub.uy)

Sitio Web: <https://www.ine.gub.uy> (<https://www.ine.gub.uy>)

Twitter: https://twitter.com/ine_uruguay (@ine_uruguay)