

Montevideo, 30 de Mayo de 2024

Índice de Precios al Productor de Productos Nacionales (IPPN)

(Base Marzo 2010=100)

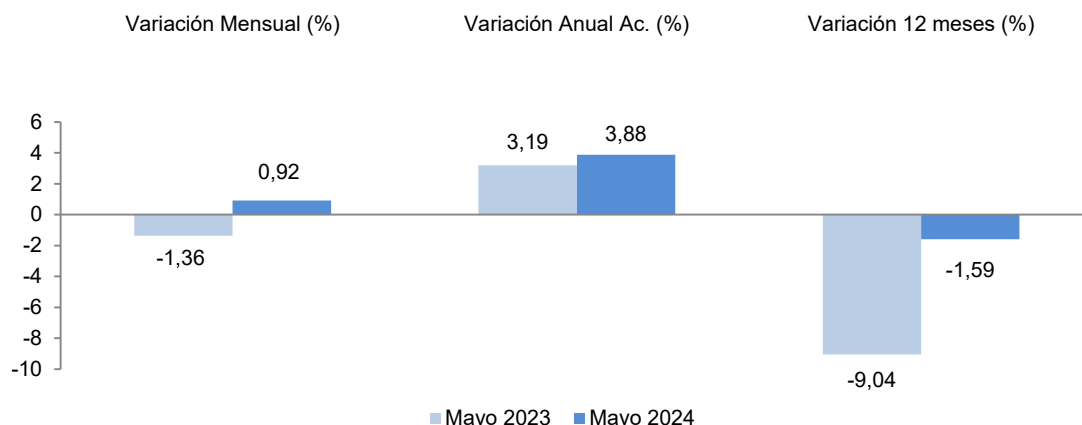
Mayo 2024

Principales Resultados

El IPPN de Mayo 2024, registra una variación mensual del 0,92%, una variación anual acumulada del 3,88%, y una variación acumulada en los últimos doce meses del -1,59%.

Índice General	Variación Mensual (%) May-24 / Abr-24	Variación Anual Ac. (%) May-24 / Dic-23	Variación 12 meses (%) May-24 / May-23
278,99	0,92	3,88	-1,59

Gráfico 1. IPPN - Comparativo de variaciones en porcentajes.
Mayo 2023 – Mayo 2024



Fuente: INE, Encuesta IPPN

Cuadro 1. IPPN - Comparativo de Índices y variaciones.
Mayo 2023 – Mayo 2024

	Mayo 2023	Mayo 2024
Índice General	283,50	278,99
Variación Mensual (%)	-1,36	0,92
Variación Anual Ac. (%)	3,19	3,88
Variación 12 meses (%)	-9,04	-1,59

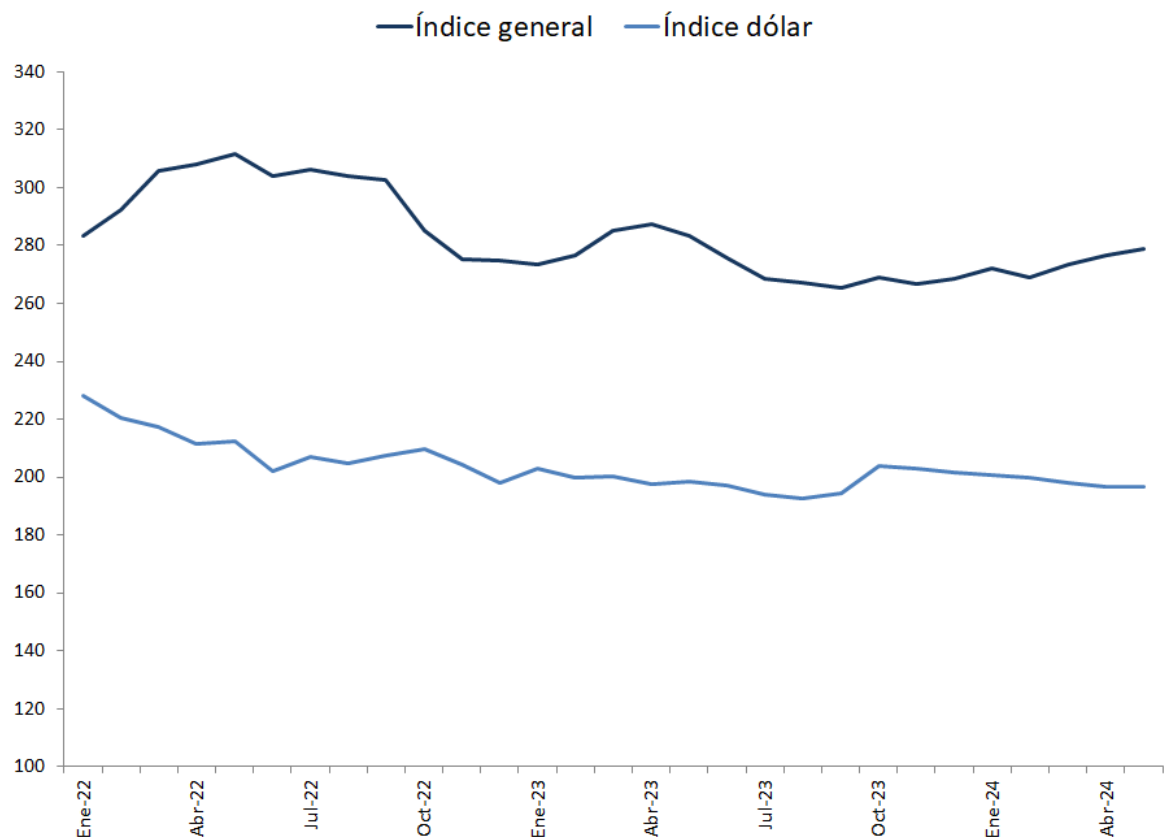
Fuente: INE, Encuesta IPPN

Comentarios

Se presentan las explicaciones correspondientes a los grupos con mayor incidencia en la variación del mes.

- **La cotización del dólar interbancario vendedor** al día 10 de Mayo de 2024 fue de \$38,51 y la del día 10 del mes anterior fue de \$38,54 con una variación de -0,08%.

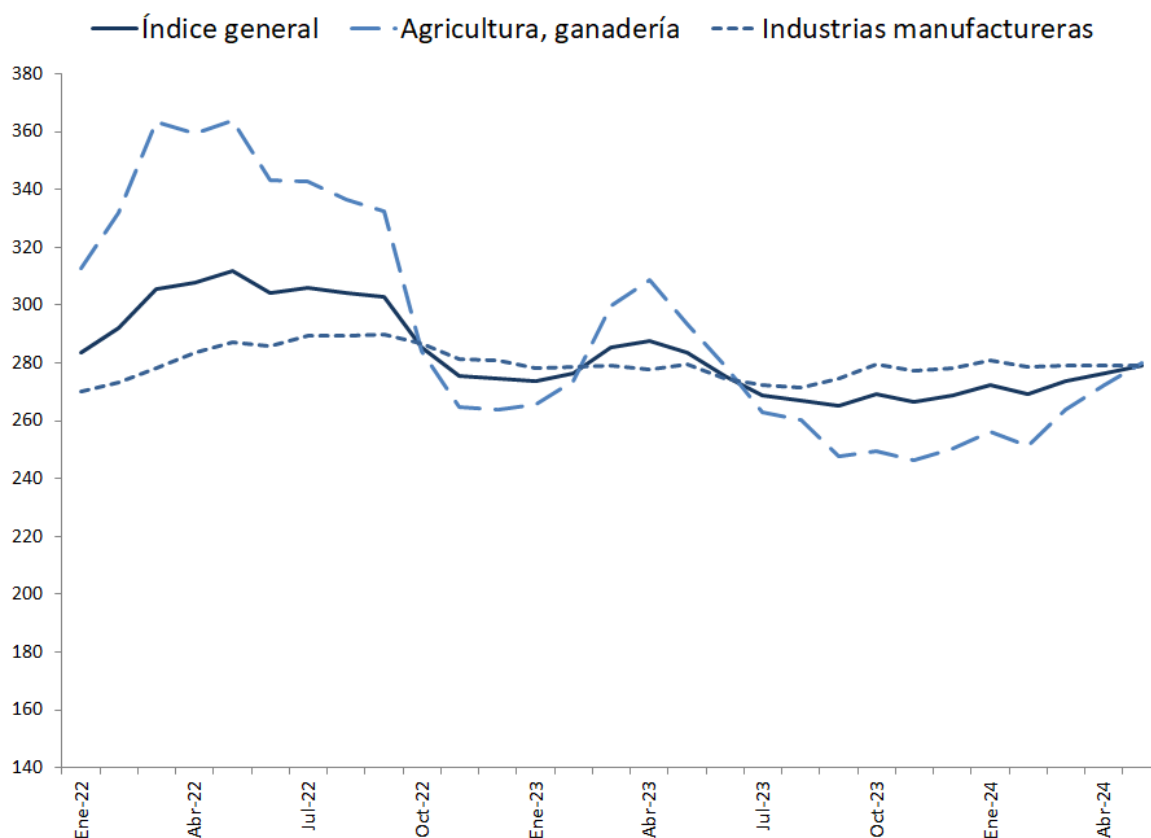
**Gráfico 2. IPPN – Índice general e índice dólar.
Enero 2022 – Mayo 2024**



Fuente: INE, Encuesta IPPN

- **La sección Agricultura, Ganadería, Caza y Silvicultura presenta una variación mensual de 2,83%** con una incidencia de 0,92 puntos porcentuales en la variación del índice general.
- **La sección Industria Manufacturera presenta una variación mensual de 0,01%** con una incidencia de 0,00 puntos porcentuales en la variación del índice general.

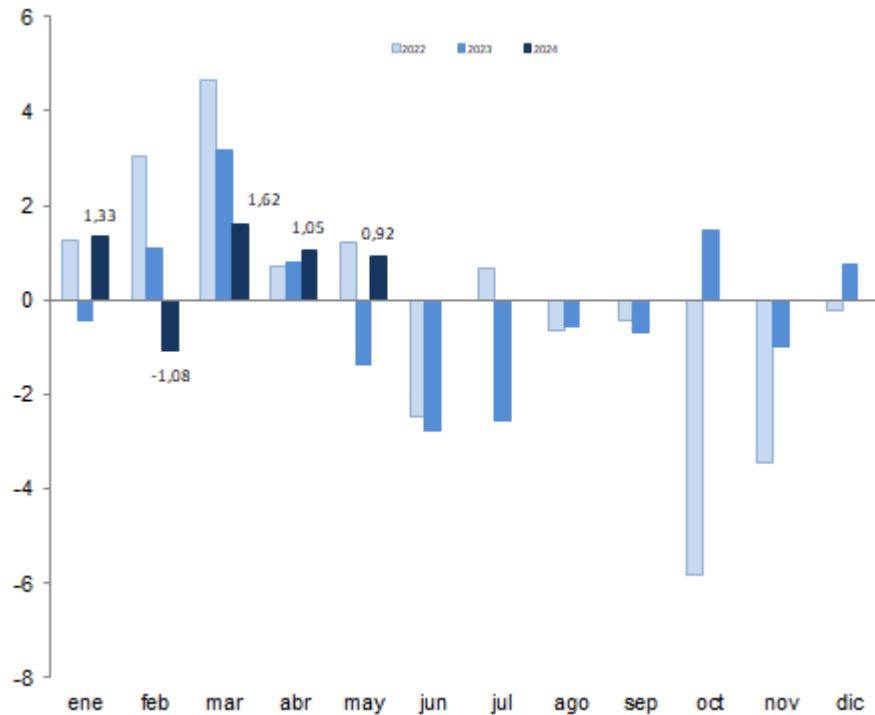
**Gráfico 3. IPPN – Índices General; Agricultura, ganadería, caza y silvicultura; Industrias manufactureras.
Enero 2022 – Mayo 2024**



Fuente: INE, Encuesta IPPN

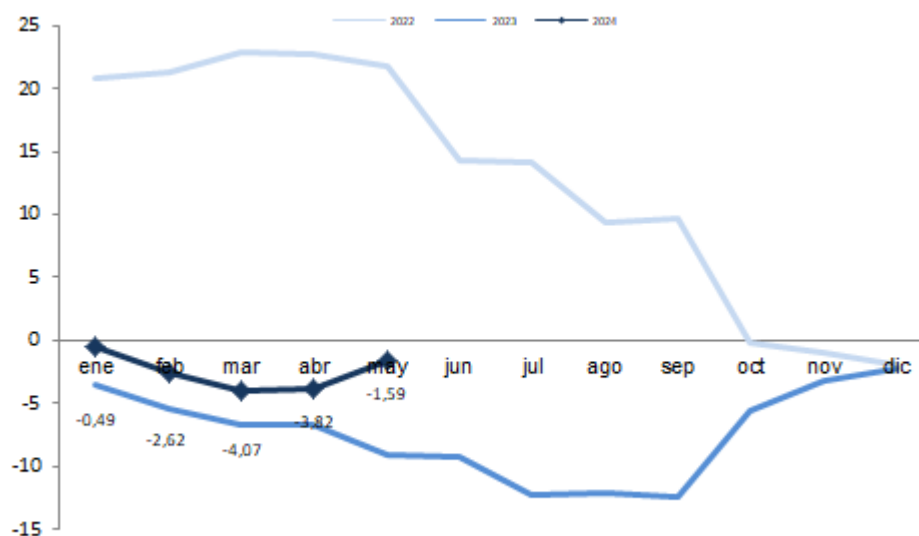
Gráficos

**Gráfico 4. IPPN - Variaciones mensuales en porcentaje.
Enero 2022 – Mayo 2024**



Fuente: INE, Encuesta IPPN

**Gráfico 5. IPPN - Variaciones acumuladas a 12 meses en porcentaje.
Enero 2022 – Mayo 2024**



Fuente INE, Encuesta IPPN

Cuadros

Cuadro 2. IPPN - Índices, variaciones mensual y acumuladas en porcentaje e incidencia.
Base Marzo 2010 = 100
Mayo 2024

	Índice	Variaciones %			Incidencia
		Mensual	Acumulado en el año	Últimos 12 meses	
ÍNDICE GENERAL	278,99	0,92	3,88	-1,59	
AGRICULTURA, GANADERÍA, CAZA Y SILVICULTURA	280,18	2,83	11,94	-4,54	0,92
011 - Cultivos en general	297,57	11,22	12,25	7,64	
012 - Cría de animales	268,87	-1,83	12,27	-11,35	
020 - Silvicultura, extracción de madera y servicios conexos	320,55	0,73	-0,33	8,67	
PESCA	222,39	-0,04	-1,42	-0,48	0,00
050 - Pesca, explotación, servicios relacionados con la pesca	222,39	-0,04	-1,42	-0,48	
EXPLOTACIÓN DE MINAS Y CANTERAS	240,54	0,46	1,98	-3,27	0,00
14 - Explotación de otras minas y canteras	240,54	0,46	1,98	-3,27	
INDUSTRIAS MANUFACTURERAS	279,24	0,01	0,32	-0,04	0,00
15 - Elaboración de prod. Alimenticios y bebidas	298,37	-0,06	0,31	-1,53	
16- Elaboración de productos de tabaco	(s)	(s)	(s)	(s)	
18 - Fabricación de prendas de vestir y teñido de pieles	152,99	0,00	0,57	1,00	
19 - Curtiembres y talleres de acabado; fabricación de productos de cuero excepto prendas de vestir; fabricación de calzado de cuero.	181,99	-0,05	-3,20	-2,81	
22 - Actividades de encuadernación, impresión, edición, etc.	175,64	-0,01	-0,28	0,30	
23 - Fabricación de derivados del petróleo y del carbón	227,74	0,23	-3,53	0,53	
24 - Fabricación de sustancias y de productos químicos	280,34	-0,09	0,07	1,43	
25 - Fabricación de productos de caucho y plástico	270,83	-1,60	0,82	4,31	
26 - Fabricación de productos minerales no metálicos	401,30	-0,01	7,27	6,48	
27 - Industrias metálicas básicas	191,44	0,53	0,45	-14,54	
28 - Fabricación productos metálicos, maquinarias y equipos	287,36	0,03	-1,94	-4,34	
31 - Fabricación de maquinaria y aparatos eléctricos n.c.p.	268,41	4,14	1,89	-1,04	
35 - Fabricación de otros tipos de equipo de transporte.	(s)	(s)	(s)	(s)	
36 - Fabricación muebles; industrias manufactureras n.c.p..	309,89	0,18	1,70	4,97	

Fuente: INE, Encuesta IPPN

NOTA: En el cuadro se coloca una (s) en las divisiones que presentan un reducido tamaño de la muestra o del universo que impide divulgar información en virtud de la normativa del secreto estadístico (Ley 16616 del 20 de Mayo de 1994, Art. 3).

**Cuadro 3. IPPN. Números índices, general y por sección de los últimos doce meses.
Base Marzo 2010 = 100
Mayo 2024**

MES	Índice general	Ganadería		Explotación de minas y canteras	Industrias Manufactureras	
		Agricultura	Silvicultura			Pesca
Mayo-23	283,50	293,50		223,46	248,66	279,35
Junio-23	275,65	278,91		222,64	255,96	274,68
Julio-23	268,63	262,89		220,85	235,42	272,22
Agosto-23	267,11	260,09		220,10	234,50	271,32
Setiembre-23	265,23	247,69		220,97	237,08	274,61
Octubre-23	269,17	249,64		226,87	242,05	279,51
Noviembre-23	266,54	246,14		226,38	244,68	277,26
Diciembre-23	268,57	250,30		225,60	235,88	278,34
Enero-24	272,14	256,14		224,93	235,04	280,85
Febrero-24	269,21	251,40		224,46	248,66	278,67
Marzo-24	273,57	263,99		223,32	246,28	279,04
Abril-24	276,44	272,48		222,47	239,45	279,21
Mayo-24	278,99	280,18		222,39	240,54	279,24

Fuente INE, Encuesta IPPN

**Cuadro 4. IPPN. Números índices de la división agricultura, ganadería, caza y actividades conexas, variaciones mensual y acumuladas en porcentaje e incidencia mensual.
Base Marzo 2010 = 100
Mayo 2024**

Sección y División	Índice	Variaciones %			Incidencia
		Mensual	Acumulada en el año	Últimos 12 meses	
01-AGRICULTURA, GANADERÍA, CAZA Y ACTIVIDADES CONEXAS	280,18	2,83	11,94	-4,54	0,92
011-Cultivos en general	297,57	11,22	12,25	7,64	3,95
0111-Cultivo cereales, otros cultivos ncp.	232,15	5,64	-6,07	-11,04	3,14
0112-Cultivo hortalizas, recolección hongos	517,84	22,51	56,49	50,86	8,19
0113-Cultivo de árboles frutales.	227,58	-1,44	-1,94	2,27	-0,11
012-Cría de animales.	268,87	-1,83	12,27	-11,35	-1,14
0121-Cría de ganado.	268,46	-1,11	12,40	-11,11	-1,01
0122-Cría de pollos.	274,06	-9,87	10,71	-14,12	-0,82

Fuente INE, Encuesta IPPN

Datos metodológicos

La Metodología utilizada para la construcción del índice mantiene las definiciones y la forma de cálculos definidos en 2001.

La metodología contempla la definición de los siguientes aspectos:

- El conjunto de bienes y servicios para los cuales se desea estimar la evolución de precios (unidad estadística de investigación).
- El tipo de precio a tomar para seguir la evolución (definición de la variable precio en el índice).
- La fórmula matemática del indicador a utilizar.
- La fuente de la información básica para construir dicho indicador.

Más información en el sitio web:

- [Nota metodológica completa](#)
- [Series estadísticas](#)

Contacto:

Depto. de Difusión y Comunicación

Instituto Nacional de Estadística

Torre Ejecutiva Anexo, Piso 4 Liniers 1280, C.P.: 11.100

Tel: (598) 29027303, ints.: 7723, 7725

E-mail: difusion@ine.gub.uy

Sitio Web: <https://www.ine.gub.uy>

X: [@ine_uruguay](#)