

Montevideo, 27 de Febrero de 2024

Índice de Precios al Productor de Productos Nacionales (IPPN)

(Base Marzo 2010=100)

Febrero 2024

Principales Resultados

El IPPN de Febrero 2024, registra una variación mensual del **-1,08%**, una variación anual acumulada del **0,24%**, y una variación acumulada en los últimos doce meses del **-2,62%**.

Índice General	Variación Mensual (%) Feb-24 / Ene -24	Variación Anual Ac. (%) Feb-24 / Dic-23	Variación 12 meses (%) Feb-24 / Feb-23
269,21	-1,08	0,24	-2,62

Gráfico 1. IPPN - Comparativo de variaciones en porcentajes. Febrero 2023 – Febrero 2024



Fuente: INE, Encuesta IPPN

Cuadro 1. IPPN - Comparativo de Índices y variaciones. Febrero 2023 – Febrero 2024

	Febrero 2023	Febrero 2024
Índice General	276,46	269,21
Variación Mensual (%)	1,09	-1,08
Variación Anual Ac. (%)	0,63	0,24
Variación 12 meses (%)	-5,38	-2,62

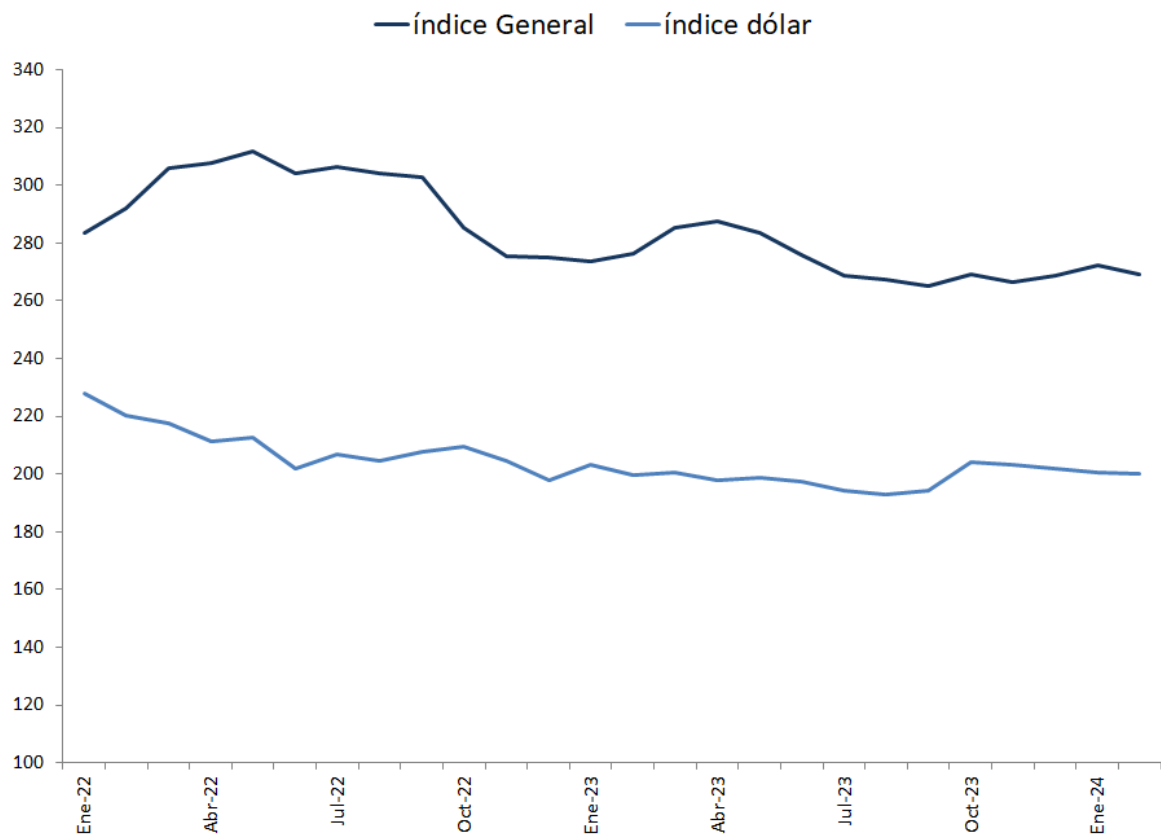
Fuente: INE, Encuesta IPPN

Comentarios

Se presentan las explicaciones correspondientes a los grupos con mayor incidencia en la variación del mes.

- **La cotización del dólar interbancario vendedor** al día 14 de Febrero de 2024 fue de \$39,18 y la del día 10 del mes anterior fue de \$39,33 con una variación de -0,38%.

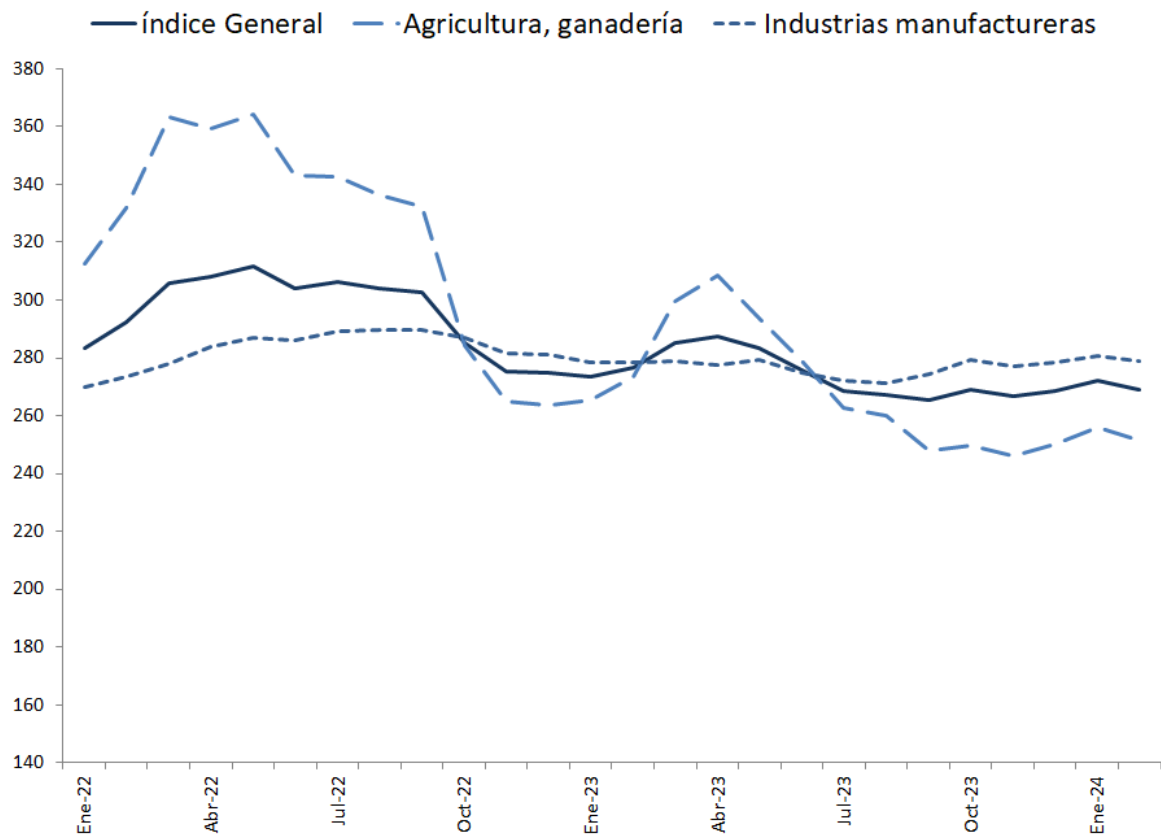
**Gráfico 2. IPPN – Índice general e índice dólar.
Febrero 2022 – Febrero 2024**



Fuente: INE, Encuesta IPPN

- **La sección Agricultura, Ganadería, Caza y Silvicultura presenta una variación mensual de -1,85%** con una incidencia de -0,57 puntos porcentuales en la variación del índice general.
- **La sección Industria Manufacturera presenta una variación mensual de -0,78%** con una incidencia de -0,53 puntos porcentuales en la variación del índice general.

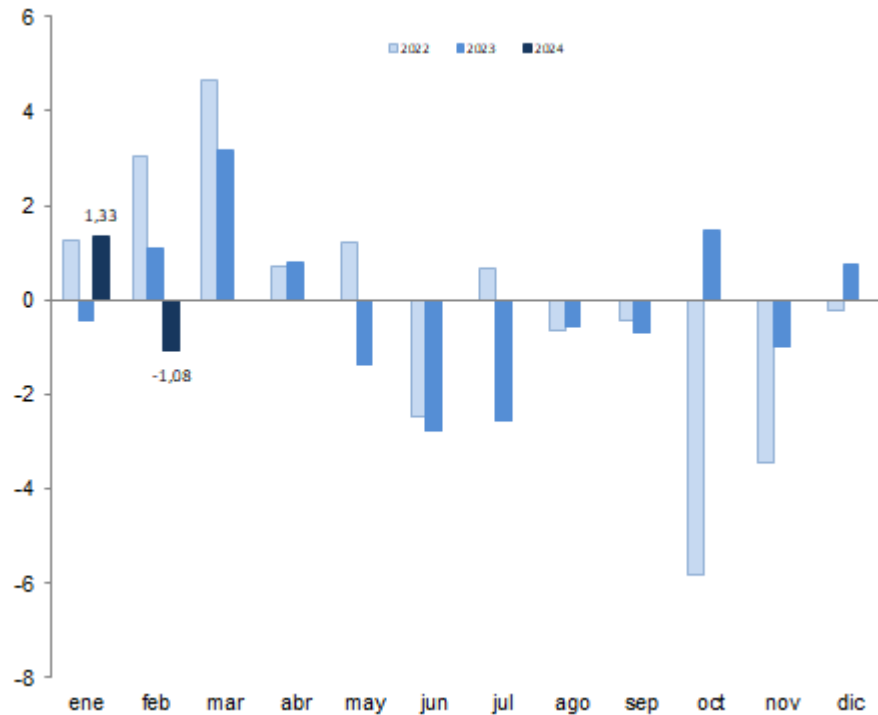
Gráfico 3. IPPN – Índices General; Agricultura, ganadería, caza y silvicultura; Industrias manufactureras.
Febrero 2022 – Febrero 2024



Fuente: INE, Encuesta IPPN

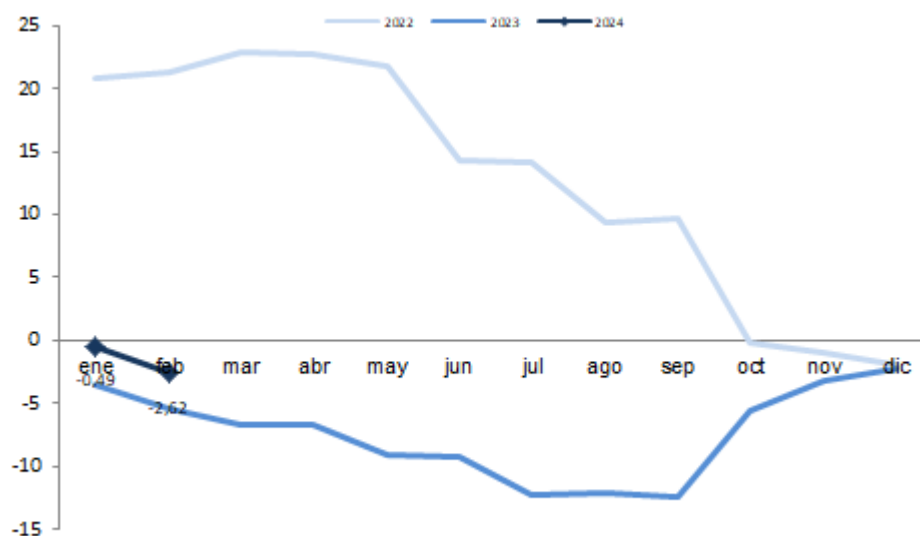
Gráficos

**Gráfico 4. IPPN - Variaciones mensuales en porcentaje.
Febrero 2022 – Febrero 2024**



Fuente: INE, Encuesta IPPN

**Gráfico 5. IPPN - Variaciones acumuladas a 12 meses en porcentaje.
Febrero 2022 – Febrero 2024**



Fuente INE, Encuesta IPPN

Cuadros

Cuadro 2. IPPN - Índices, variaciones mensual y acumuladas en porcentaje e incidencia.
Base Marzo 2010 = 100
Febrero 2024

	Índice	Variaciones %			Incidencia
		Mensual	Acumulado en el año	Últimos 12 meses	
ÍNDICE GENERAL	269,21	-1,08	0,24	-2,62	
AGRICULTURA, GANADERÍA, CAZA Y SILVICULTURA	251,40	-1,85	0,44	-8,13	-0,57
011 - Cultivos en general	243,55	-4,52	-8,13	-16,53	
012 - Cría de animales	253,68	-0,38	5,93	-3,37	
020 - Silvicultura, extracción de madera y servicios conexos	321,27	-0,32	-0,10	9,18	
PESCA	224,46	-0,21	-0,51	0,14	0,00
050 - Pesca, explotación, servicios relacionados con la pesca	224,46	-0,21	-0,51	0,14	
EXPLOTACIÓN DE MINAS Y CANTERAS	248,66	5,79	5,42	-0,22	0,02
14 - Explotación de otras minas y canteras	248,66	5,79	5,42	-0,22	
INDUSTRIAS MANUFACTURERAS	278,67	-0,78	0,12	0,04	-0,53
15 - Elaboración de prod. Alimenticios y bebidas	297,90	-1,33	0,15	0,42	
16- Elaboración de productos de tabaco	(s)	(s)	(s)	(s)	
18 - Fabricación de prendas de vestir y teñido de pieles	152,99	0,57	0,57	1,00	
19 - Curtiembres y talleres de acabado; fabricación de productos de cuero excepto prendas de vestir; fabricación de calzado de cuero.	186,89	-0,24	-0,59	-0,77	
22 - Actividades de encuadernación, impresión, edición, etc.	175,61	-1,37	-0,30	0,72	
23 - Fabricación de derivados del petróleo y del carbón	222,26	-2,13	-5,85	-5,31	
24 - Fabricación de sustancias y de productos químicos	281,28	0,20	0,40	-0,35	
25 - Fabricación de productos de caucho y plástico	273,15	0,14	1,68	4,29	
26 - Fabricación de productos minerales no metálicos	401,22	1,39	7,25	11,71	
27 - Industrias metálicas básicas	189,29	-0,20	-0,68	-17,97	
28 - Fabricación productos metálicos, maquinarias y equipos	291,84	-0,15	-0,41	-3,25	
31 - Fabricación de maquinaria y aparatos eléctricos n.c.p.	261,69	-0,35	-0,66	-6,42	
35 - Fabricación de otros tipos de equipo de transporte.	(s)	(s)	(s)	(s)	
36 - Fabricación muebles; industrias manufactureras n.c.p..	311,60	2,54	2,26	4,41	

Fuente: INE, Encuesta IPPN

NOTA: En el cuadro se coloca una (s) en las divisiones que presentan un reducido tamaño de la muestra o del universo que impide divulgar información en virtud de la normativa del secreto estadístico (Ley 16616 del 20 de Febrero de 1994, Art. 3).

Cuadro 3. IPPN. Números índices, general y por sección de los últimos doce meses. Base Marzo 2010 = 100 Febrero 2024

MES	Índice general	Ganadería		Explotación de minas y canteras	Industrias Manufactureras	
		Agricultura	Silvicultura			Pesca
Febrero-23	276,46	273,64		224,14	249,21	278,57
Marzo-23	285,19	299,58		224,50	246,78	278,91
Abril-23	287,41	308,68		222,88	245,96	277,75
Mayo-23	283,50	293,50		223,46	248,66	279,35
Junio-23	275,65	278,91		222,64	255,96	274,68
Julio-23	268,63	262,89		220,85	235,42	272,22
Agosto-23	267,11	260,09		220,10	234,50	271,32
Setiembre-23	265,23	247,69		220,97	237,08	274,61
Octubre-23	269,17	249,64		226,87	242,05	279,51
Noviembre-23	266,54	246,14		226,38	244,68	277,26
Diciembre-23	268,57	250,30		225,60	235,88	278,34
Enero-24	272,14	256,14		224,93	235,04	280,85
Febrero-24	269,21	251,40		224,46	248,66	278,67

Fuente INE, Encuesta IPPN

Cuadro 4. IPPN. Números índices de la división agricultura, ganadería, caza y actividades conexas, variaciones mensual y acumuladas en porcentaje e incidencia mensual. Base Marzo 2010 = 100 Febrero 2024

Sección y División	Índice	Variaciones %			Incidencia
		Mensual	Acumulada en el año	Últimos 12 meses	
01-AGRICULTURA, GANADERÍA, CAZA Y ACTIVIDADES CONEXAS	251,40	-1,85	0,44	-8,13	-0,57
011-Cultivos en general	243,55	-4,52	-8,13	-16,53	-1,61
0111-Cultivo cereales, otros cultivos ncp.	233,89	-1,17	-5,37	-10,94	-0,73
0112-Cultivo hortalizas, recolección hongos	271,14	-13,47	-18,06	-32,88	-3,81
0113-Cultivo de árboles frutales.	245,81	0,40	5,92	9,36	0,02
012-Cría de animales.	253,68	-0,38	5,93	-3,37	-0,24
0121-Cría de ganado.	254,94	-0,25	6,74	-2,27	-0,24
0122-Cría de pollos.	237,85	-2,07	-3,91	-16,11	-0,14

Fuente INE, Encuesta IPPN

Datos metodológicos

La Metodología utilizada para la construcción del índice mantiene las definiciones y la forma de cálculos definidos en 2001.

La metodología contempla la definición de los siguientes aspectos:

- El conjunto de bienes y servicios para los cuales se desea estimar la evolución de precios (unidad estadística de investigación).
- El tipo de precio a tomar para seguir la evolución (definición de la variable precio en el índice).
- La fórmula matemática del indicador a utilizar.
- La fuente de la información básica para construir dicho indicador.

Más información en el sitio web:

- [Nota metodológica completa](#)
- [Series estadísticas](#)

Contacto:

Depto. de Difusión y Comunicación

Instituto Nacional de Estadística

Torre Ejecutiva Anexo, Piso 4 Liniers 1280, C.P.: 11.100

Tel: (598) 29027303, ints.: 7723, 7725

E-mail: difusion@ine.gub.uy

Sitio Web: <https://www.ine.gub.uy>

X: [@ine_uruguay](#)