

Introducción

Principales resultados

Gráfico 1: Comparación de variaciones en %

Cuadro 2. Comparativo de índices y variaciones

Gráfico 2. Variación mensual en porcentaje

Gráfico 3. Incidencias de Divisiones en la variación mensual en puntos porcentuales

Gráfico 4. Variación mensual a nivel de divisiones en porcentajes

Gráfico 5. Variaciones y ponderaciones por División



Informe IPC

MARZO 2024

Introducción

En el siguiente informe se presentan las estimaciones del **Índice de Precios del Consumidor (IPC)** para Marzo 2024, con período base en octubre 2022.

Principales resultados

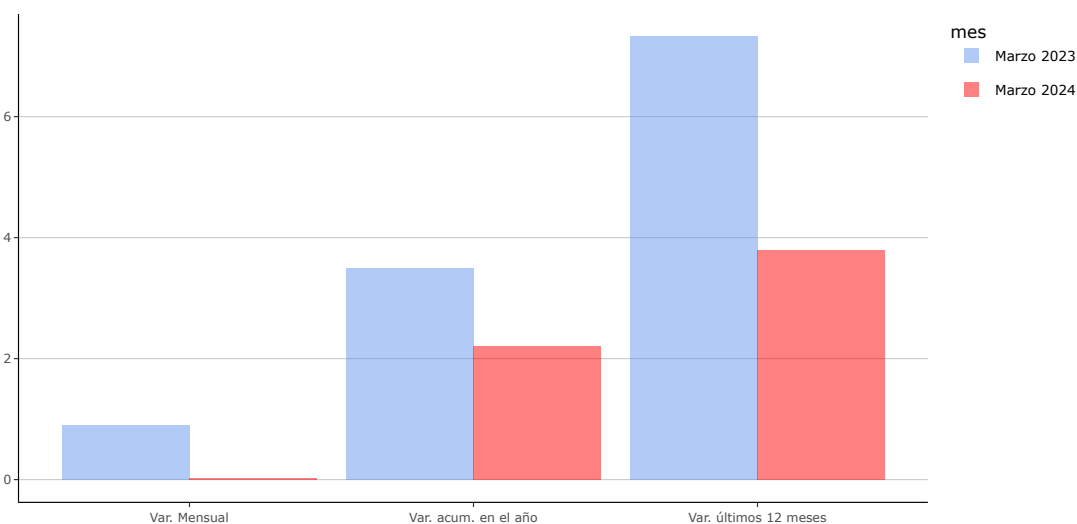
El IPC de **Marzo 2024** registró una variación mensual de **0,02%**, acumulada en el año **2,20%** y en los últimos 12 meses de **3,80%**.

Cuadro 1

	Índice	Variación mensual	Variación acum. anual	Variación 12 meses
Índice General	106,85	0,02	2,2	3,8

Fuente: INE - IPC

Gráfico 1: Comparación de variaciones en %



Cuadro 2. Comparativo de índices y variaciones

	Marzo 2023	Marzo 2024
Índice	102,94	106,85
Variación Mensual (%)	0,90	0,02
Variación acumulada en el año (%)	3,50	2,20
Variación últimos 12 meses (%)	7,33	3,80

Fuente: INE - IPC

Comentarios

Las principales incidencias, expresadas en puntos porcentuales sobre la variación mensual del índice, provienen fundamentalmente de las divisiones Alimentos y bebidas no alcohólicas (-0,15), Vivienda (0,06) y Servicios de educación (0,07).

A continuación se resume los comentarios, acerca a las divisiones que se destacan en el mes de referencia, según el nivel de agregación más adecuado.

ALIMENTOS Y BEBIDAS NO ALCOHÓLICAS: -0,56%

- **Carne y otros productos derivados: -1,70 %** Se destaca las bajas de precio en Nalga (-4,89%), Vacío (-4,21%), Asado de tira (-6,79%), Carré y pulpa de cerdo (-3,08%) y Chorizos (-2,49%).
- **Frutas y frutos secos: -3,18 %** Se registran bajas de precios en Bananas (-6,85%), Manzanas (-13,18%) y Peras (-7,50%), y; aumentos en Limones (9,32%), Naranjas (10,90%), Mandarinas (2,53%) y Duraznos (12,66%),
- **Hortalizas, tubérculos y legumbres: 0,65 %** Se destaca el aumento de precios en Lechuga (8,67%), Espinacas, frescas o refrigeradas (22,83%), Zanahorias (23,55%) y Remolachas (25,95%); y, bajas en Morrónes (-13,05%), Tomates (-17,32%) y Boniatos (-16,17%).
- Se registran aumentos en Huevos de gallina (3,45%)

VIVIENDA, AGUA, ELECTRICIDAD, GAS Y OTROS COMBUSTIBLES: 0,47%

- Se comenta la variación en Alquileres (0,33%) y Supergás, recarga de garrafa (5,21%).

TRANSPORTE: 0,09%

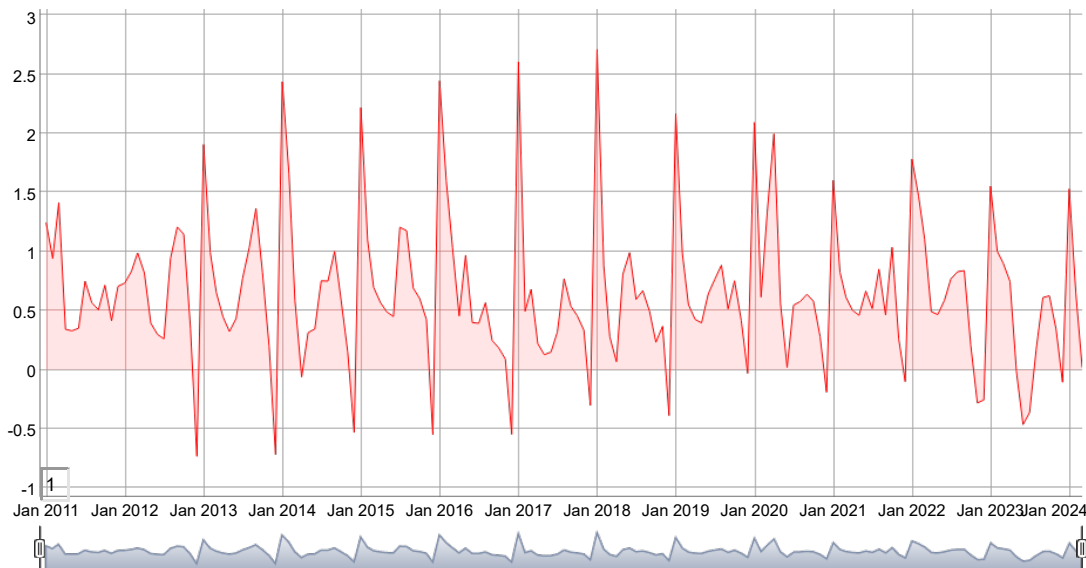
- Se comenta los aumentos de precio en Gas oil (1,86%) y en Nafta (1,32%); y bajas en Pasaje de avión (-4,62%).

SERVICIOS DE EDUCACIÓN: 1,99%

- Se destaca los aumentos en Enseñanza preescolar (2,29%), en Enseñanza primaria (2,15%), en Enseñanza secundaria (2,08%), Cursos de música, canto, baile, artes plásticas (3,64%) y Enseñanza de idiomas (2,25%).

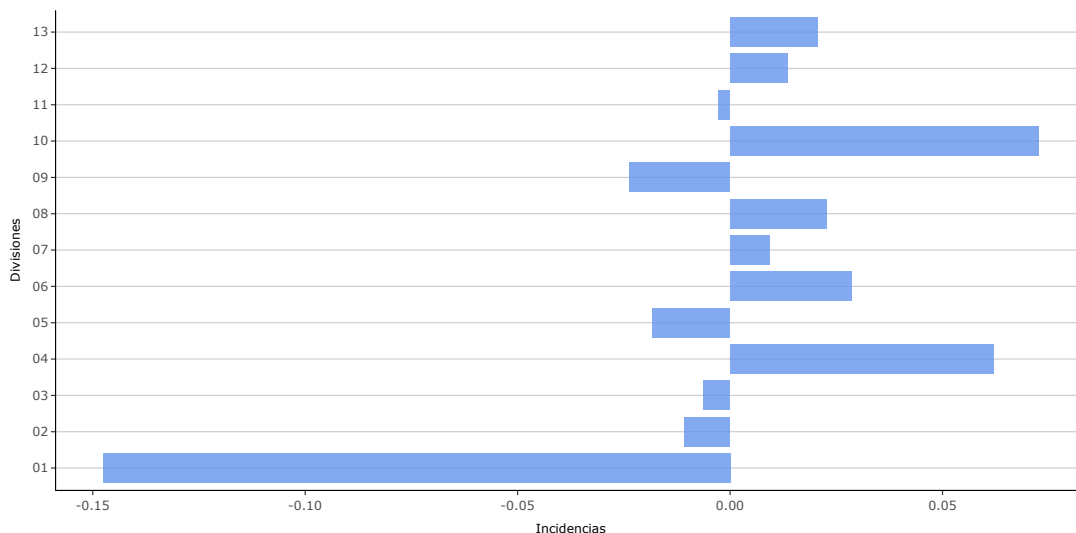
En el **Gráfico 2** se muestran las variaciones mensuales del IPC. En caso de modificar en el cuadrante inferior del gráfico el 1 por otro número, la serie arrojará la media aritmética de las variaciones mensuales de los últimos "X" meses.

Gráfico 2. Variación mensual en porcentaje



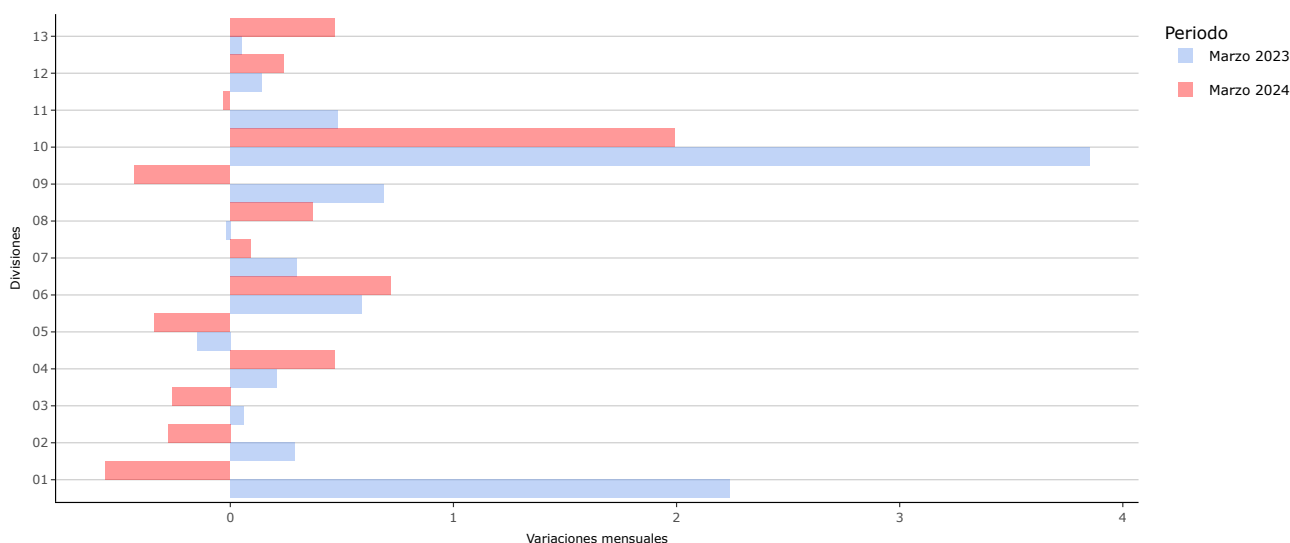
Fuente:INE-IPC

Gráfico 3. Incidencias de Divisiones en la variación mensual en puntos porcentuales



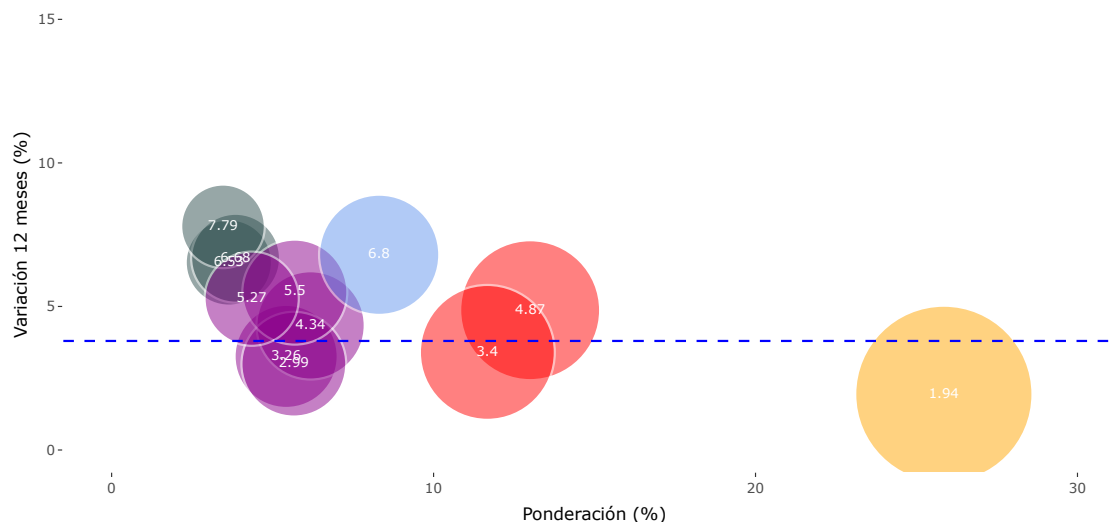
Fuente:INE-IPC

Gráfico 4. Variación mensual a nivel de divisiones en porcentajes



Fuente:INE-IPC

Gráfico 5. Variaciones y ponderaciones por División



Fuente:INE-IPC

En el Cuadro 3 se presentan las ponderaciones, índices, variaciones e incidencias en la variación mensual, a nivel de División para el Total país, Montevideo e Interior.

NOTA: La información puede ser descargada en Excel o CVS y las cifras pueden presentar mínimas diferencias con otros cuadros o gráficos por tema de redondeos.

Copy Print PDF Excel **Mostrar 20** registros Buscar:

Nombre	División	Descripción	Ponderación	Índice	Var. mensual (%)	Var. ac. anual (%)	Var. 12 meses (%)	Incidencia
TOTAL PAIS	01	ALIMENTOS Y BEBIDAS NO ALCOHÓLICAS	25.85	108.11	-0.56	1.84	1.94	-0.1476

Nombre	División	Descripción	Ponderación	Indice	Var. mensual (%)	Var. ac. anual (%)	Var. 12 meses (%)	Incidencia
TOTAL PAIS	02	BEBIDAS ALCOHÓLICAS, TABACO Y NARCÓTICOS	3.64	110.68	-0.28	2.68	6.53	-0.0107
TOTAL PAIS	03	ROPA Y CALZADO	2.91	89.71	-0.26	-5.64	-8.2	-0.0063
TOTAL PAIS	04	VIVIENDA, AGUA, ELECTRICIDAD, GAS Y OTROS COMBUSTIBLES	13	108.9	0.47	5.86	4.87	0.062
TOTAL PAIS	05	MOBILIARIO, ENSERES DOMÉSTICOS Y DEMÁS ARTÍCULOS REGULARES DE LOS HOGARES	5.42	104.19	-0.34	1.73	3.26	-0.0182
TOTAL PAIS	06	SALUD	3.85	110.72	0.72	2.67	6.68	0.0287
TOTAL PAIS	07	TRANSPORTE	11.67	100.23	0.09	0.37	3.4	0.0093
TOTAL PAIS	08	INFORMACIÓN Y COMUNICACIÓN	6.18	106	0.37	2.67	4.34	0.0228
TOTAL PAIS	09	RECREACIÓN, DEPORTE Y CULTURA	5.66	103.59	-0.43	0.34	2.99	-0.0237
TOTAL PAIS	10	SERVICIOS DE EDUCACIÓN	3.46	114.97	1.99	4.95	7.79	0.0727
TOTAL PAIS	11	RESTAURANTES Y SERVICIOS DE ALOJAMIENTO	8.31	111.41	-0.03	2.13	6.8	-0.0028
TOTAL PAIS	12	SEGUROS Y SERVICIOS FINANCIEROS	5.69	107.88	0.24	2.51	5.5	0.0136
TOTAL PAIS	13	CUIDADO PERSONAL, PROTECCIÓN SOCIAL Y BIENES DIVERSOS	4.35	108.17	0.47	1.96	5.27	0.0206
MONTEVIDEO	01	ALIMENTOS Y BEBIDAS NO ALCOHÓLICAS	23.1	109	-0.43	2.03	2.5	-0.1003
MONTEVIDEO	02	BEBIDAS ALCOHÓLICAS, TABACO Y NARCÓTICOS	3.59	110.85	-0.15	2.69	6.81	-0.0057
MONTEVIDEO	03	ROPA Y CALZADO	2.64	90.74	-0.29	-5.62	-7.17	-0.0064
MONTEVIDEO	04	VIVIENDA, AGUA, ELECTRICIDAD, GAS Y OTROS COMBUSTIBLES	13.99	108.33	0.4	4.92	4.92	0.0562

Nombre	División	Descripción	Ponderación	Índice	Var. mensual (%)	Var. ac. anual (%)	Var. 12 meses (%)	Incidencia
MONTEVIDEO	05	MOBILIARIO, ENSERES DOMÉSTICOS y DEMÁS ARTÍCULOS REGULARES DE LOS HOGARES	5.58	104.91	-0.2	1.98	3.68	-0.011
MONTEVIDEO	06	SALUD	4.02	111.55	1.12	3.1	7.65	0.0463
MONTEVIDEO	07	TRANSPORTE	11.28	100.84	-0.08	0.83	4.05	-0.0085

Mostrando registros del 1 al 20 de un total de 39 registros

Anterior 2 Siguiente

En el **Cuadro 4** se presentan las ponderaciones, índices, variaciones e incidencias en la variación mensual, a nivel de División, Grupo y Clase, para el Total país.

NOTA: La información puede ser descargada en Excel o CVS y las cifras pueden presentar mínimas diferencias con otros cuadros o gráficos por tema de redondeos.

Copy Print PDF Excel **Mostrar 20** registros Buscar:

Código	Descripción	Ponderación	Índice	Var. mensual (%)	Var. ac. anual (%)	Var. 12 meses (%)	Incidencia
<input type="text" value="All"/>	<input type="text" value="All"/>	<input type="text" value="All"/>	<input type="text" value="A"/>	<input type="text" value="All"/>	<input type="text" value=","/>	<input type="text" value="A"/>	<input type="text" value="All"/>
01	ALIMENTOS Y BEBIDAS NO ALCOHÓLICAS	25.85	108.11	-0.56	1.84	1.94	-0.1476
02	BEBIDAS ALCOHÓLICAS, TABACO Y NARCÓTICOS	3.64	110.68	-0.28	2.68	6.53	-0.0107
03	ROPA Y CALZADO	2.91	89.71	-0.26	-5.64	-8.2	-0.0063
04	VIVIENDA, AGUA, ELECTRICIDAD, GAS Y OTROS COMBUSTIBLES	13	108.9	0.47	5.86	4.87	0.062
05	MOBILIARIO, ENSERES DOMÉSTICOS y DEMÁS ARTÍCULOS REGULARES DE LOS HOGARES	5.42	104.19	-0.34	1.73	3.26	-0.0182
06	SALUD	3.85	110.72	0.72	2.67	6.68	0.0287
07	TRANSPORTE	11.67	100.23	0.09	0.37	3.4	0.0093
08	INFORMACIÓN Y COMUNICACIÓN	6.18	106	0.37	2.67	4.34	0.0228
09	RECREACIÓN, DEPORTE Y CULTURA	5.66	103.59	-0.43	0.34	2.99	-0.0237
10	SERVICIOS DE EDUCACIÓN	3.46	114.97	1.99	4.95	7.79	0.0727

Código	Descripción	Ponderación	Índice	Var. mensual (%)	Var. ac. anual (%)	Var. 12 meses (%)	Incidencia
11	RESTAURANTES Y SERVICIOS DE ALOJAMIENTO	8.31	111.41	-0.03	2.13	6.8	-0.0028
12	SEGUROS Y SERVICIOS FINANCIEROS	5.69	107.88	0.24	2.51	5.5	0.0136
13	CUIDADO PERSONAL, PROTECCIÓN SOCIAL Y BIENES DIVERSOS	4.35	108.17	0.47	1.96	5.27	0.0206
011	Alimentos	22.7	108.28	-0.73	1.9	1.62	-0.1691
012	Bebidas alcohólicas no	3.15	106.89	0.69	1.47	4.3	0.0215
021	Bebidas alcohólicas	1.93	110.31	-0.55	0.8	7.61	-0.0109
023	Tabaco	1.71	111.09	0.01	4.87	5.35	0.0002
031	Ropa	1.79	92.09	-0.01	-5.01	-6.31	-0.0002
032	Calzado	1.11	85.88	-0.68	-6.72	-11.29	-0.0061
041	Alquileres reales de vivienda	3.59	107.81	0.33	1.06	5.09	0.0118

Mostrando registros del 1 al 20 de un total de 149 registros

Anterior 2 3 4 5 ... 8 Siguiente

Fuente:INE-IPC

Datos metodológicos

Precios, definición, fuentes de información y características del relevamiento.

El precio que se considera para el cálculo del IPC es el precio comprador, definido como el precio contado pagado efectivamente incluyendo los impuestos indirectos abonados por el comprador. La fuente de información estadística de los datos de precios de los bienes y servicios incluidos en la nueva base del IPC es el establecimiento de venta directa al consumidor. El relevamiento se realiza sobre una selección por muestreo de los establecimientos existentes en la ciudad de Montevideo y en las localidades seleccionadas del interior. Los precios utilizados para el cálculo del IPC se recolectan por medio de entrevista directa a los informantes en los lugares de venta seleccionados, entrevista web (productos especiales y algunos tipos de empresa) o archivos electrónicos con listados de precios en el caso de las grandes cadenas de supermercado o cadena de farmacias. El relevamiento se realiza durante los primeros 19 días hábiles del mes tanto en Montevideo como en las ciudades del interior, de manera de poder contar con información que represente las variaciones de precios que tienen lugar a lo largo del mes y poder contar con la estimación de IPC el tercer día hábil del mes siguiente.

Por más información consultar la metodología en el siguiente link: Metodología IPC (<https://www5.ine.gub.uy/documents/Estad%C3%ADsticasecon%C3%B3micas/PDF/IPC/2022/Metodolog%C3%ADa%20IPC%202022.pdf>)

Contacto: Depto. de Difusión y Comunicación

Instituto Nacional de Estadística

Torre Ejecutiva Anexo, Piso 4 Liniers 1280, C.P.: 11.100

Tel: (598) 29027303, ints.: 7723, 7725

E-mail: difusion@ine.gub.uy (difusion@ine.gub.uy)Sitio Web: <https://www.gub.uy/instituto-nacional-estadistica/> (<https://www.gub.uy/instituto-nacional-estadistica/>)Twitter: [@ine_uruguay](https://twitter.com/ine_uruguay)