

Montevideo, 28 de Julio de 2023

Índice de Precios al Productor de Productos Nacionales (IPPN)

(Base Marzo 2010=100)

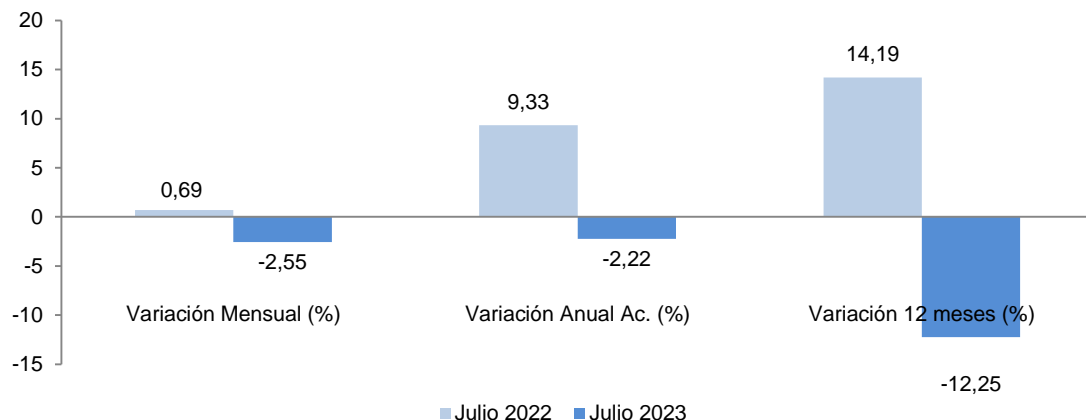
Julio 2023

Principales Resultados

El IPPN de Julio 2023, registra una variación mensual del **-2,55%**, una variación anual acumulada del **-2,22%**, y una variación en los últimos 12 meses del **-12,25%**.

Índice General	Variación Mensual (%) Jul-23 / Jun-23	Variación Anual Ac. (%) Jul-23 / Dic-22	Variación 12 meses (%) Jul-23 / Jul-22
268,63	-2,55	-2,22	-12,25

Gráfico 1. IPPN - Comparativo de variaciones en porcentajes.
Julio 2022 – Julio 2023



Fuente: INE, Encuesta IPPN

Cuadro 1. IPPN - Comparativo de Índices y variaciones.
Julio 2022 – Julio 2023

	Julio 2022	Julio 2023
Índice General	306,12	268,63
Variación Mensual (%)	0,69	-2,55
Variación Anual Ac. (%)	9,33	-2,22
Variación 12 meses (%)	14,19	-12,25

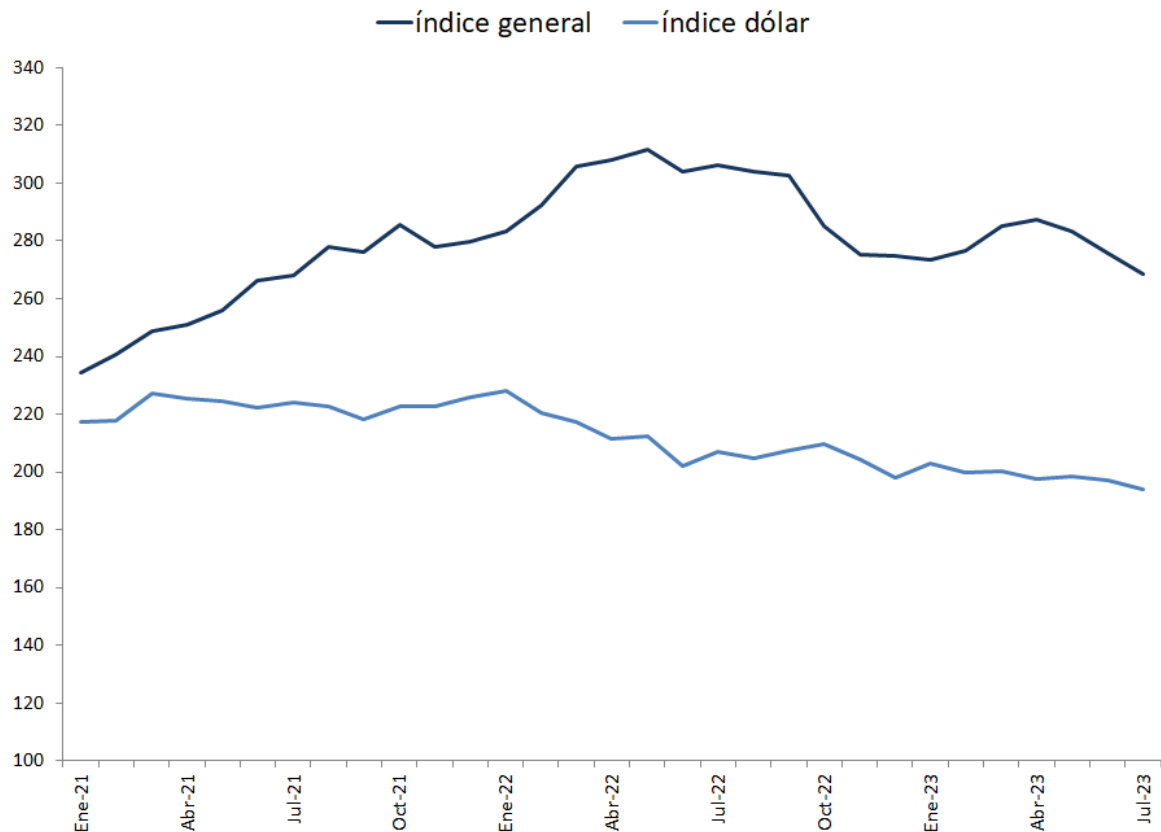
Fuente: INE, Encuesta IPPN

Comentarios

Se presentan las explicaciones correspondientes a los grupos con mayor incidencia en la variación del mes.

- **La cotización del dólar interbancario vendedor** al día 10 de Julio de 2023 fue de \$38,03 y la del día 12 del mes anterior fue de \$38,66 con una variación de -1,63%.

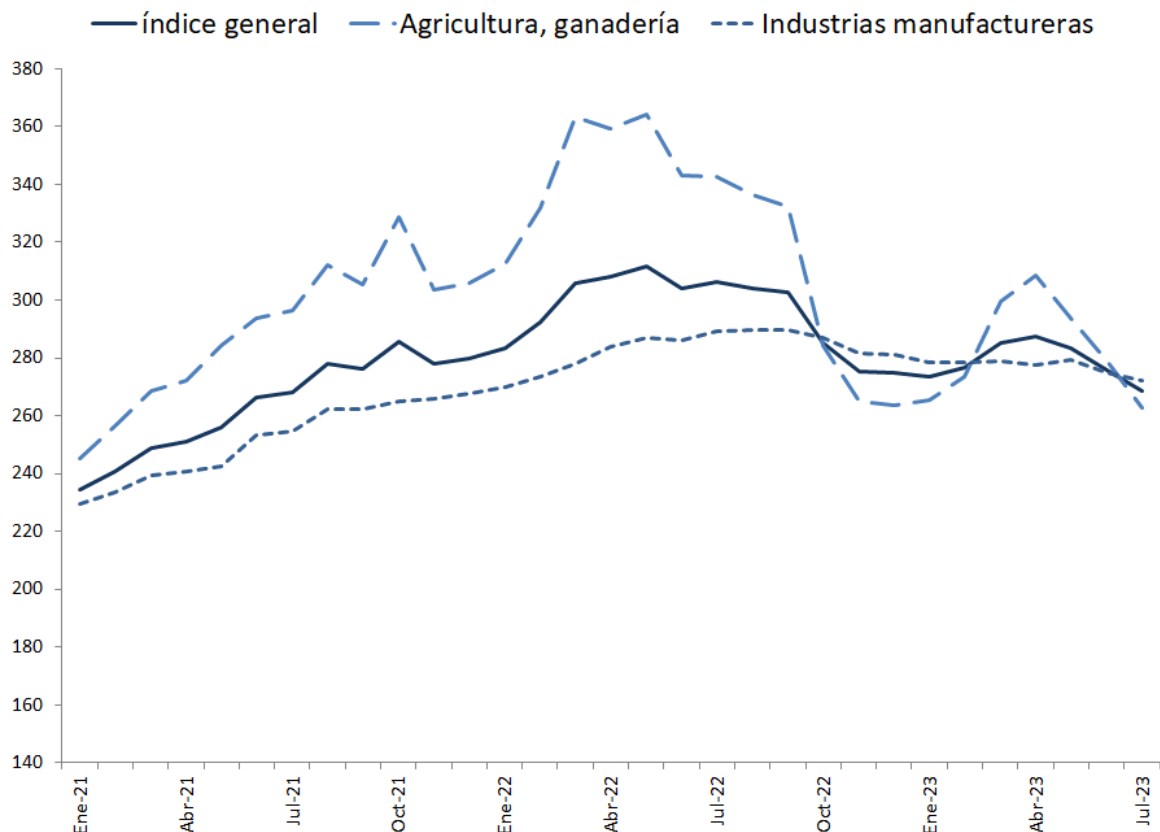
Gráfico 2. IPPN – Índice general e índice dólar.
Enero 2021 – Julio 2023



Fuente: INE, Encuesta IPPN

- **La sección Agricultura, Ganadería, Caza y Silvicultura presenta una variación mensual de -5,74%** con una incidencia de -1,91 puntos porcentuales en la variación del índice general.
- **La sección Industria Manufacturera presenta una variación mensual de -0,90%** con una incidencia de -0,59 puntos porcentuales en la variación del índice general.

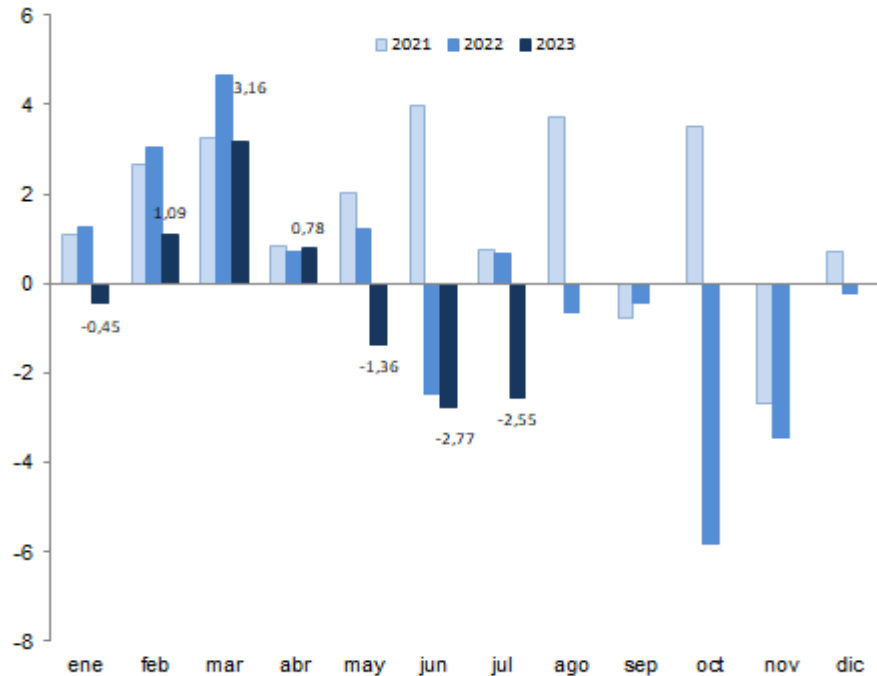
**Gráfico 3. IPPN – Índices General; Agricultura, ganadería, caza y silvicultura; Industrias manufactureras.
Enero 2021 – Julio 2023**



Fuente: INE, Encuesta IPPN

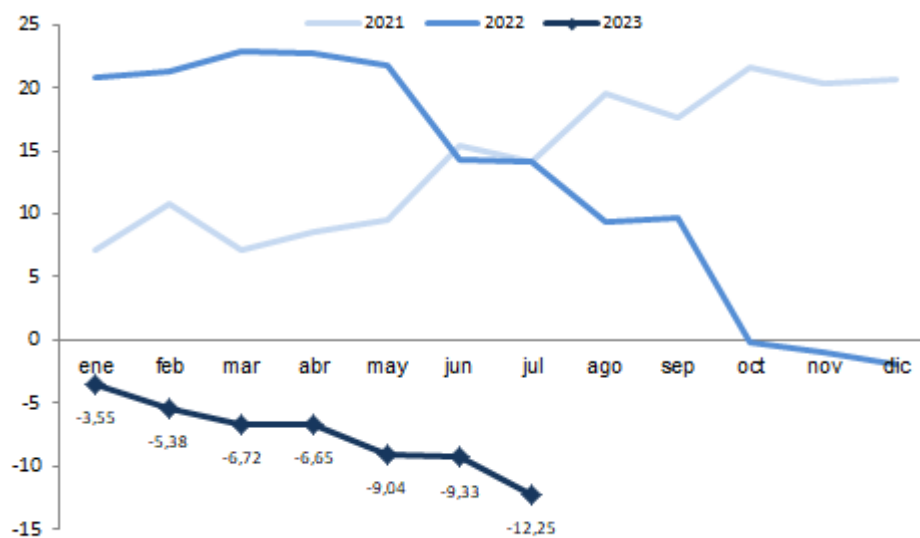
Gráficos

**Gráfico 4. IPPN - Variaciones mensuales en porcentaje.
Enero 2021 – Julio 2023**



Fuente: INE, Encuesta IPPN

**Gráfico 5. IPPN - Variaciones acumuladas a 12 meses en porcentaje.
Enero 2021 – Julio 2023**



Fuente INE, Encuesta IPPN

Cuadros

Cuadro 2. IPPN - Índices, variaciones mensual y acumuladas en porcentaje e incidencia.
Base Marzo 2010 = 100
Julio 2023

	Índice	Variaciones %			Incidencia
		Mensual	Acumulado en el año	Últimos 12 meses	
ÍNDICE GENERAL	268,63	-2,55	-2,22	-12,25	
AGRICULTURA, GANADERÍA, CAZA Y SILVICULTURA	262,89	-5,74	-0,31	-23,29	-1,91
011 - Cultivos en general	250,40	-4,57	-1,53	-8,97	
012 - Cría de animales	268,59	-6,78	0,21	-29,88	
020 - Silvicultura, extracción de madera y servicios conexos	309,48	7,11	3,60	2,73	
PESCA	220,85	-0,80	-1,01	-0,31	0,00
050 - Pesca, explotación, servicios relacionados con la pesca	220,85	-0,80	-1,01	-0,31	
EXPLOTACIÓN DE MINAS Y CANTERAS	235,42	-8,02	-0,57	8,54	-0,05
14 - Explotación de otras minas y canteras	235,42	-8,02	-0,57	8,54	
INDUSTRIAS MANUFACTURERAS	272,22	-0,90	-3,13	-5,94	-0,59
15 - Elaboración de prod. Alimenticios y bebidas	298,88	-0,61	1,12	0,47	
16- Elaboración de productos de tabaco	(s)	(s)	(s)	(s)	
18 - Fabricación de prendas de vestir y teñido de pieles	152,02	0,36	0,81	0,81	
19 - Curtiembres y talleres de acabado; fabricación de productos de cuero excepto prendas de vestir; fabricación de calzado de cuero.	183,39	-1,64	-2,10	-3,13	
22 - Actividades de encuadernación, impresión, edición, etc.	174,91	-0,07	2,10	2,11	
23 - Fabricación de derivados del petróleo y del carbón	208,20	-0,25	-20,57	-25,63	
24 - Fabricación de sustancias y de productos químicos	272,52	-0,79	-4,47	-10,02	
25 - Fabricación de productos de caucho y plástico	246,09	-1,37	-6,66	-8,38	
26 - Fabricación de productos minerales no metálicos	377,51	0,00	13,46	21,26	
27 - Industrias metálicas básicas	209,30	-5,30	-8,51	-24,96	
28 - Fabricación productos metálicos, maquinarias y equipos	284,22	-4,80	-4,86	-14,04	
31 - Fabricación de maquinaria y aparatos eléctricos n.c.p.	253,74	-3,47	-8,27	-11,96	
35 - Fabricación de otros tipos de equipo de transporte.	(s)	(s)	(s)	(s)	
36 - Fabricación muebles; industrias manufactureras n.c.p..	298,11	1,29	2,68	2,32	

Fuente: INE, Encuesta IPPN

NOTA: En el cuadro se coloca una (s) en las divisiones que presentan un reducido tamaño de la muestra o del universo que impide divulgar información en virtud de la normativa del secreto estadístico (Ley 16616 del 20 de Octubre de 1994, Art. 3).

Cuadro 3. IPPN. Números índices, general y por sección de los últimos doce meses. Base Marzo 2010 = 100 Julio 2023

MES	Índice general	Ganadería Agricultura Silvicultura	Pesca	Explotación de minas y canteras	Industrias Manufactureras
Julio-22	306,12	342,72	221,54	216,90	289,41
Agosto-22	304,15	336,31	220,18	227,16	289,54
Septiembre-22	302,84	332,33	222,35	217,42	289,61
Octubre-22	285,26	284,20	223,49	228,68	286,83
Noviembre-22	275,38	264,80	226,95	228,60	281,50
Diciembre-22	274,74	263,71	223,10	236,76	281,03
Enero-23	273,49	265,49	226,13	226,77	278,31
Febrero-23	276,46	273,64	224,14	249,21	278,57
Marzo-23	285,19	299,58	224,50	246,78	278,91
Abril-23	287,41	308,68	222,88	245,96	277,75
Mayo-23	283,50	293,50	223,46	248,66	279,35
Junio-23	275,65	278,91	222,64	255,96	274,68
Julio-23	268,63	262,89	220,85	235,42	272,22

Fuente INE, Encuesta IPPN

Cuadro 4. IPPN. Números índices de la división agricultura, ganadería, caza y actividades conexas, variaciones mensual y acumuladas en porcentaje e incidencia mensual. Base Marzo 2010 = 100 Julio 2023

Sección y División	Índice	Variaciones %			Incidencia
		Mensual	Acumulada en el año	Últimos 12 meses	
01-AGRICULTURA, GANADERÍA, CAZA Y ACTIVIDADES CONEXAS	262,89	-5,74	-0,31	-23,29	-1,91
011-Cultivos en general	250,40	-4,57	-1,53	-8,97	-1,54
0111-Cultivo cereales, otros cultivos ncp.	246,75	-5,02	-4,52	-17,42	-3,37
0112-Cultivo hortalizas, recolección hongos	273,81	-4,49	6,06	17,29	-1,13
0113-Cultivo de árboles frutales.	218,22	-0,82	2,23	7,46	-0,07
012-Cría de animales.	268,59	-6,78	0,21	-29,88	-4,35
0121-Cría de ganado.	269,43	-6,64	0,73	-31,85	-6,16
0122-Cría de pollos.	258,06	-8,51	-6,09	12,81	-0,62

Fuente INE, Encuesta IPPN

Datos metodológicos

La Metodología utilizada para la construcción del índice mantiene las definiciones y la forma de cálculos definidos en 2001.

La metodología contempla la definición de los siguientes aspectos:

- El conjunto de bienes y servicios para los cuales se desea estimar la evolución de precios (unidad estadística de investigación).
- El tipo de precio a tomar para seguir la evolución (definición de la variable precio en el índice).
- La fórmula matemática del indicador a utilizar.
- La fuente de la información básica para construir dicho indicador.

Más información en el sitio web:

- [Nota metodológica completa](#)
- [Series estadísticas](#)

Contacto:

Depto. de Difusión y Comunicación

Instituto Nacional de Estadística

Torre Ejecutiva Anexo, Piso 4 Liniers 1280, C.P.: 11.100

Tel: (598) 29027303, ints.: 7723, 7725

E-mail: difusion@ine.gub.uy

Sitio Web: <https://www.ine.gub.uy>

Twitter: [@ine_uruguay](https://twitter.com/ine_uruguay)