

## Introducción

### Principales resultados

Gráfico 1: Comparación de variaciones en %

Cuadro 2. Comparativo de índices y variaciones

Gráfico 2. Variación mensual en porcentaje

Gráfico 3. Incidencias de Divisiones en la variación mensual en puntos porcentuales

Gráfico 4. Variación mensual a nivel de divisiones en porcentajes

Gráfico 5. Variaciones y ponderaciones por División



IPC

Índice de Precios del Consumo

# Informe IPC

## JULIO 2023

### Introducción

En el siguiente informe se presentan las estimaciones del **Índice de Precios del Consumidor (IPC)** para Julio 2023, con período base en octubre 2022.

### Principales resultados

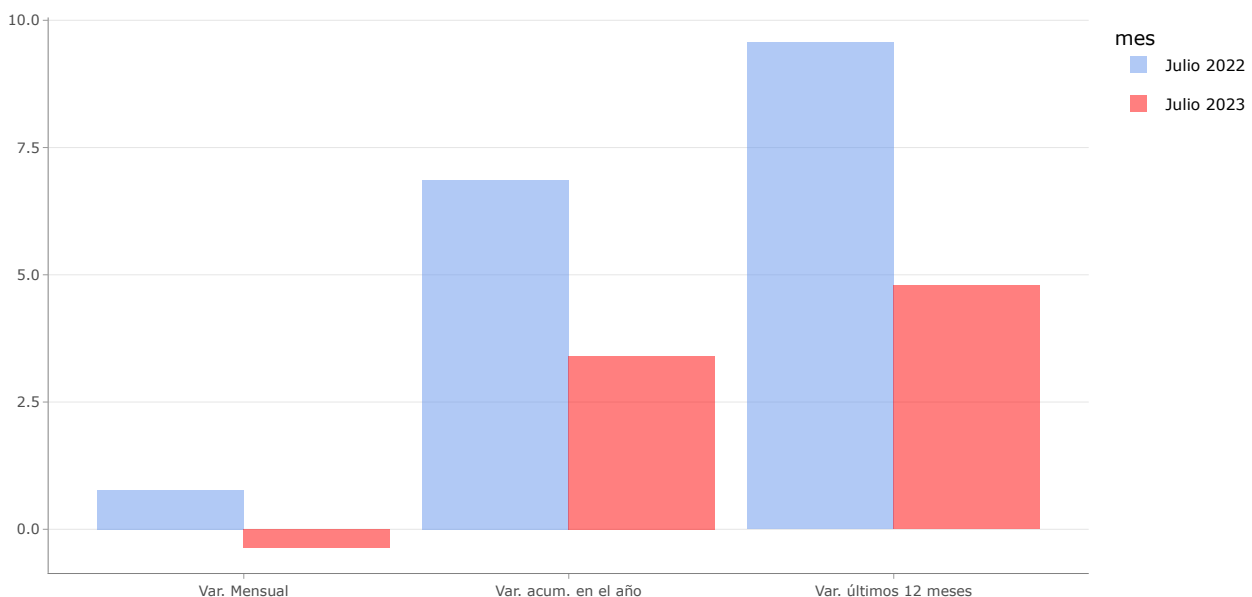
El IPC de **Julio 2023** registró una variación mensual de **-0,36%**, acumulada en el año **3,40%** y en los últimos 12 meses de **4,79%**.

Cuadro 1

	Índice	Variación mensual	Variación acum. anual	Variación 12 meses
Índice General	102,85	-0,36	3,4	4,79

Fuente: INE - IPC

### Gráfico 1: Comparación de variaciones en %



## Cuadro 2. Comparativo de índices y variaciones

	Julio 2022	Julio 2023
Índice	98,15	102,85
Variación Mensual (%)	0,77	-0,36
Variación acumulada en el año (%)	6,86	3,40
Variación últimos 12 meses (%)	9,56	4,79

Fuente: INE - IPC

### Comentarios

Las principales incidencias, expresadas en puntos porcentuales sobre la variación mensual del índice, provienen fundamentalmente de las divisiones Alimentos y Bebidas no Alcohólicas (-0,34), Ropa y Calzado (-0,07), y Transporte (-0,06). Se comenta, además, Vivienda (0,01).

A continuación se resume las explicaciones correspondientes a las divisiones mencionadas, según el nivel de agregación más adecuado.

#### ALIMENTOS Y BEBIDAS NO ALCOHÓLICAS: -1,27%

- **Cereales y productos a base de cereales: 0,83%** Se destaca el aumento de precios en Arroz (4,75%) y Bizcochos (1,23%).
- **Carne y otros productos derivados: -0,73%**. Se destaca la baja en los precios de Nalga (-1,40%), Bola de lomo (-4,68%), Cuadril (-7,73%) y Asado de tira (-3,01). Se registran aumentos en Pollo entero (4,91%) y Pollo, cortes con hueso (2,28%).
- **Leche, otros productos lácteos y huevos: 0,75%** Se destaca el aumento de precios en Yogurt común (5,48%). Se registran bajas de precio en Huevos de gallina (-1,43%).
- **Aceites y grasas: -2,21%** Se registra baja en el precio en Aceite de girasol (-5,01%).
- **Frutas y frutos secos: -1,99%**. Se destaca la baja en los precios de Bananas (-2,19%), Limones (-12,26%) y Naranjas (-9,88%).
- **Hortalizas, tubérculos y legumbres: -5,44%**. Se destaca la baja en los precios de Morrónes (-13,34%), Tomates (-8,11%), Zanahorias (-13,67%) y Papas, papines (-13,81%). Se registran aumentos en el precio de Espinacas frescas o refrigeradas (27,98%), Zapallitos y zucchini (15,61%), y Cebollas, cebollines, cebolla de verdeo (3,15%).
- **Bebidas no alcohólicas: -5,37%** Se destaca la baja en el precio de Agua (-24,16%).

#### ROPA Y CALZADO: -2,59%

- **Prendas para mujeres: -4,36%** Se destaca la baja de precio en Jeans, mujeres (-4,98%) y Buzo, polera tejidos, mujeres (-9,56%).
- Se registran bajas en Calzado deportivo, hombres (-2,11%), Calzado deportivo, mujeres (-3,89%), Botas de cuero, mujeres (-6,44%) y Calzado deportivo, niños (-4,30%).

#### VIVIENDA, AGUA, ELECTRICIDAD, GAS Y OTROS COMBUSTIBLES: 0,08%

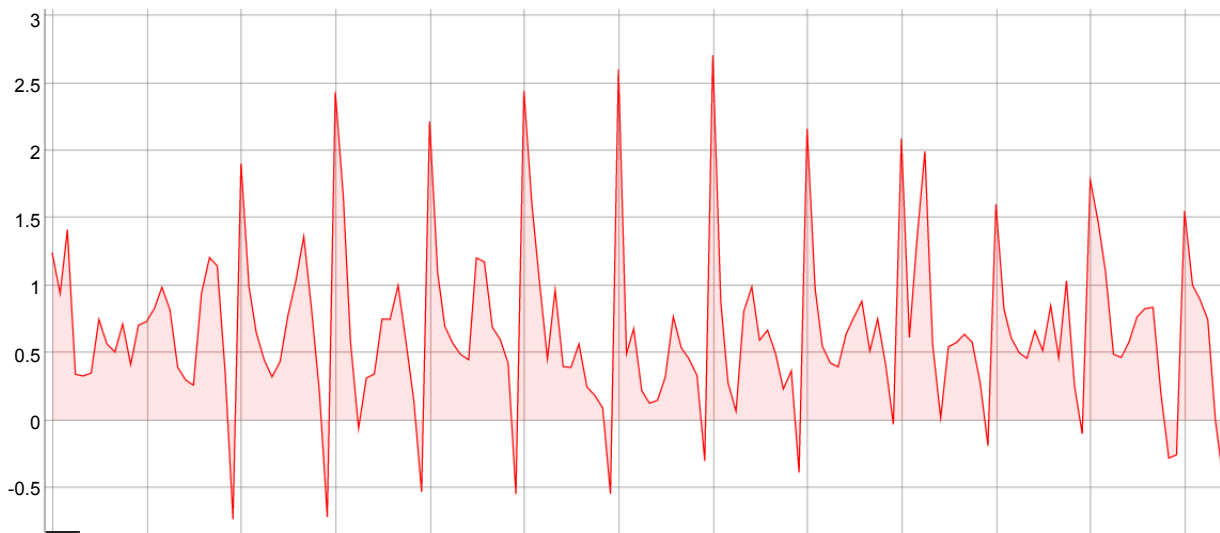
- Se destaca el incremento en Alquileres (0,44%) y la baja en la factura de Suministro de gas por cañería (-13,06%).

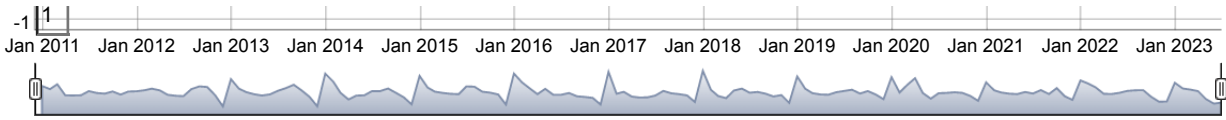
#### TRANSPORTE: -0,57%

- Se destaca la baja de precios en Nafta (-0,31%) y Pasaje de avión (-5,71%)

En el **Gráfico 2** se muestran las variaciones mensuales del IPC. En caso de modificar en el cuadrante inferior del gráfico el 1 por otro número, la serie arrojará la media aritmética de las variaciones mensuales de los últimos "X" meses.

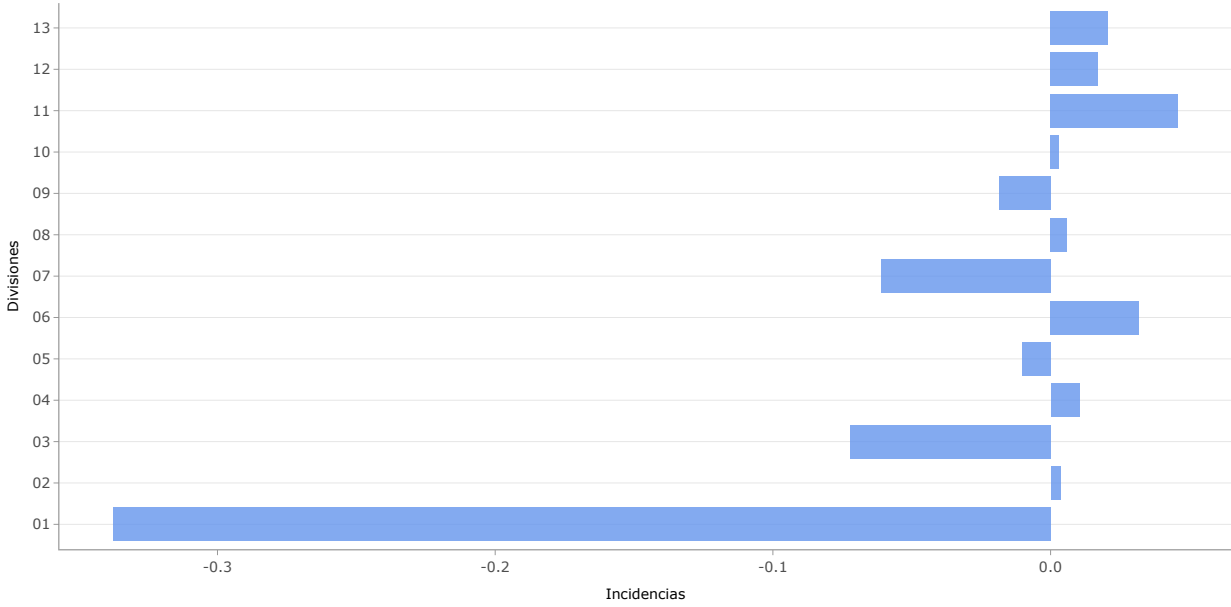
### Gráfico 2. Variación mensual en porcentaje





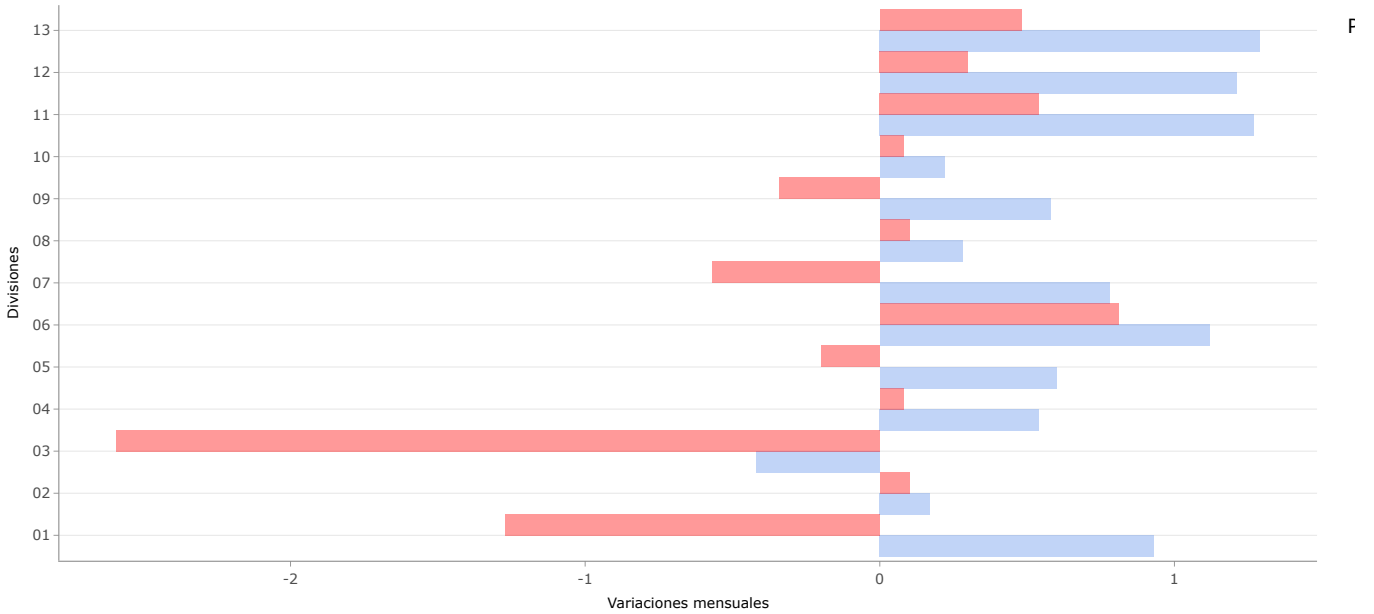
Fuente:INE-IPC

Gráfico 3. Incidencias de Divisiones en la variación mensual en puntos porcentuales



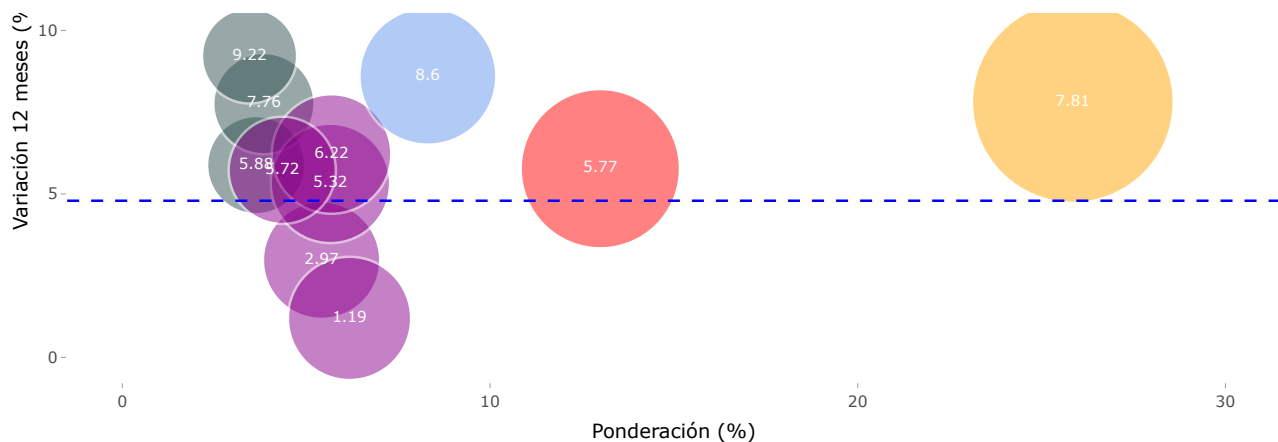
Fuente:INE-IPC

Gráfico 4. Variación mensual a nivel de divisiones en porcentajes



Fuente:INE-IPC

Gráfico 5. Variaciones y ponderaciones por División



Fuente:INE-IPC

En el **Cuadro 3** se presentan las ponderaciones, índices, variaciones e incidencias en la variación mensual, a nivel de División para el Total país, Montevideo e Interior.

NOTA: La información puede ser descargada en Excel o CVS y las cifras pueden presentar mínimas diferencias con otros cuadros o gráficos por tema de redondeos.

**Mostrar**  registros
 
**Buscar:**

Nombre	División	Descripción	Ponderación	Índice	Var. mensual (%)	Var. ac. anual (%)	Var. 12 meses (%)	Incidencia
<input type="text" value="All"/>	<input type="text" value="All"/>	<input type="text" value="All"/>	<input type="text" value="All"/>	<input type="text" value=","/>	<input type="text" value="All"/>	<input type="text" value=""/>	<input type="text" value="A"/>	<input type="text" value="All"/>
TOTAL PAIS	01	ALIMENTOS Y BEBIDAS NO ALCOHÓLICAS	25.85	104.76	-1.27	4.76	7.81	-0.3377
TOTAL PAIS	02	BEBIDAS ALCOHÓLICAS, TABACO Y NARCÓTICOS	3.64	104.94	0.1	4.6	5.88	0.0036
TOTAL PAIS	03	ROPA Y CALZADO	2.91	96.39	-2.59	-3.68	-1.74	-0.0723
TOTAL PAIS	04	VIVIENDA, AGUA, ELECTRICIDAD, GAS Y OTROS COMBUSTIBLES	13	104.84	0.08	8.65	5.77	0.0104
TOTAL PAIS	05	MOBILIARIO, ENSERES DOMÉSTICOS y DEMÁS ARTÍCULOS REGULARES DE LOS HOGARES	5.42	100.41	-0.2	0.73	2.97	-0.0104
TOTAL PAIS	06	SALUD	3.85	105.32	0.81	4.27	7.76	0.0317
TOTAL PAIS	07	TRANSPORTE	11.67	95.09	-0.57	-2.85	-5.92	-0.0612
TOTAL PAIS	08	INFORMACIÓN Y COMUNICACIÓN	6.18	101.53	0.1	1.96	1.19	0.006
TOTAL PAIS	09	RECREACIÓN, DEPORTE Y CULTURA	5.66	100.29	-0.34	0.37	5.32	-0.0187

Nombre	División	Descripción	Ponderación	Indice	Var. mensual (%)	Var. ac. anual (%)	Var. 12 meses (%)	Incidencia
TOTAL PAIS	10	SERVICIOS DE EDUCACIÓN	3.46	107.15	0.08	6.76	9.22	0.003
TOTAL PAIS	11	RESTAURANTES Y SERVICIOS DE ALOJAMIENTO	8.31	106.35	0.54	4.63	8.6	0.046
TOTAL PAIS	12	SEGUROS Y SERVICIOS FINANCIEROS	5.69	103.33	0.3	3.66	6.22	0.017
TOTAL PAIS	13	CUIDADO PERSONAL, PROTECCIÓN SOCIAL Y BIENES DIVERSOS	4.35	104.26	0.48	3.45	5.72	0.0208
MONTEVIDEO	01	ALIMENTOS Y BEBIDAS NO ALCOHÓLICAS	23.1	105.11	-0.97	5.05	7.64	-0.2302
MONTEVIDEO	02	BEBIDAS ALCOHÓLICAS, TABACO Y NARCÓTICOS	3.59	105.23	0.39	4.73	6.23	0.0142
MONTEVIDEO	03	ROPA Y CALZADO	2.64	97.2	-1.68	-2.72	-0.46	-0.0425
MONTEVIDEO	04	VIVIENDA, AGUA, ELECTRICIDAD, GAS Y OTROS COMBUSTIBLES	13.99	104.42	0.02	7.43	5.47	0.003
MONTEVIDEO	05	MOBILIARIO, ENSERES DOMÉSTICOS y DEMÁS ARTÍCULOS REGULARES DE LOS HOGARES	5.58	100.78	-0.08	1.1	3.35	-0.0043
MONTEVIDEO	06	SALUD	4.02	105.52	1.08	4.84	8.22	0.0439
MONTEVIDEO	07	TRANSPORTE	11.28	95.3	-0.75	-2.28	-6.41	-0.0787

Mostrando registros del 1 al 20 de un total de 39 registros

Anterior  2 Siguiente

En el **Cuadro 4** se presentan las ponderaciones, índices, variaciones e incidencias en la variación mensual, a nivel de División, Grupo y Clase, para el Total país.

NOTA: La información puede ser descargada en Excel o CVS y las cifras pueden presentar mínimas diferencias con otros cuadros o gráficos por tema de redondeos.

Copy Print PDF Excel **Mostrar**  registros

Buscar:

Código	Descripción	Ponderación	Índice	Var. mensual (%)	Var. ac. anual (%)	Var. 12 meses (%)	Incidencia
AI	All	All	,	All		^	All
01	ALIMENTOS Y BEBIDAS NO ALCOHÓLICAS	25.85	104.76	-1.27	4.76	7.81	-0.3377
02	BEBIDAS ALCOHÓLICAS, TABACO Y NARCÓTICOS	3.64	104.94	0.1	4.6	5.88	0.0036
03	ROPA Y CALZADO	2.91	96.39	-2.59	-3.68	-1.74	-0.0723
04	VIVIENDA, AGUA, ELECTRICIDAD, GAS Y OTROS COMBUSTIBLES	13	104.84	0.08	8.65	5.77	0.0104
05	MOBILIARIO, ENSERES DOMÉSTICOS y DEMÁS ARTÍCULOS REGULARES DE LOS HOGARES	5.42	100.41	-0.2	0.73	2.97	-0.0104
06	SALUD	3.85	105.32	0.81	4.27	7.76	0.0317
07	TRANSPORTE	11.67	95.09	-0.57	-2.85	-5.92	-0.0612
08	INFORMACIÓN Y COMUNICACIÓN	6.18	101.53	0.1	1.96	1.19	0.006
09	RECREACIÓN, DEPORTE Y CULTURA	5.66	100.29	-0.34	0.37	5.32	-0.0187
10	SERVICIOS DE EDUCACIÓN	3.46	107.15	0.08	6.76	9.22	0.003
11	RESTAURANTES Y SERVICIOS DE ALOJAMIENTO	8.31	106.35	0.54	4.63	8.6	0.046
12	SEGUROS Y SERVICIOS FINANCIEROS	5.69	103.33	0.3	3.66	6.22	0.017
13	CUIDADO PERSONAL, PROTECCIÓN SOCIAL Y BIENES DIVERSOS	4.35	104.26	0.48	3.45	5.72	0.0208
011	Alimentos	22.7	105.56	-0.71	5.9	2.1	-0.1663
012	Bebidas alcohólicas no	3.15	98.98	-5.37	-0.7	-4.27	-0.1714
021	Bebidas alcohólicas	1.93	104.39	0.19	4.73	0.97	0.0037
023	Tabaco	1.71	105.56	-0.01	5.9	2.1	-0.0001

Código	Descripción	Ponderación	Índice	Var. mensual (%)	Var. ac. anual (%)	Var. 12 meses (%)	Incidencia
031	Ropa	1.79	97.88	-2.01	-1.8	-5.33	-0.0349
032	Calzado	1.11	93.99	-3.56	-5.71	-9.1	-0.0373
041	Alquileres reales de vivienda	3.59	104.56	0.44	4.9	1.13	0.0161

Mostrando registros del 1 al 20 de un total de 149 registros

Anterior

1

2

3

4

5

...

8

Siguiente

Fuente:INE-IPC

## Datos metodológicos

### *Precios, definición, fuentes de información y características del relevamiento.*

El precio que se considera para el cálculo del IPC es el precio comprador, definido como el precio contado pagado efectivamente incluyendo los impuestos indirectos abonados por el comprador. La fuente de información estadística de los datos de precios de los bienes y servicios incluidos en la nueva base del IPC es el establecimiento de venta directa al consumidor. El relevamiento se realiza sobre una selección por muestreo de los establecimientos existentes en la ciudad de Montevideo y en las localidades seleccionadas del interior. Los precios utilizados para el cálculo del IPC se recolectan por medio de entrevista directa a los informantes en los lugares de venta seleccionados, entrevista web (productos especiales y algunos tipos de empresa) o archivos electrónicos con listados de precios en el caso de las grandes cadenas de supermercado o cadena de farmacias. El relevamiento se realiza durante los primeros 19 días hábiles del mes tanto en Montevideo como en las ciudades del interior, de manera de poder contar con información que represente las variaciones de precios que tienen lugar a lo largo del mes y poder contar con la estimación de IPC el tercer día hábil del mes siguiente.

Por más información consultar la metodología en el siguiente link: Metodología IPC (<https://www5.ine.gub.uy/documents/Estad%C3%ADsticasecon%C3%B3micas/PDF/IPC/2022/Metodolog%C3%ADa%20IPC%202022.pdf>)

#### **Contacto: Depto. de Difusión y Comunicación**

Instituto Nacional de Estadística

Torre Ejecutiva Anexo, Piso 4 Liniers 1280, C.P.: 11.100

Tel: (598) 29027303, ints.: 7723, 7725

E-mail: [difusion@ine.gub.uy](mailto:difusion@ine.gub.uy) ([difusion@ine.gub.uy](mailto:difusion@ine.gub.uy))

Sitio Web: <https://www.gub.uy/instituto-nacional-estadistica/> (<https://www.gub.uy/instituto-nacional-estadistica/>)

Twitter: [@ine\\_uruguay](https://twitter.com/ine_uruguay)