

Introducción

Principales resultados

Gráfico 1: Comparación de variaciones en %

Cuadro 2. Comparativo de índices y variaciones

Gráfico 2. Variación mensual en porcentaje

Gráfico 3. Incidencias de Divisiones en la variación mensual en puntos porcentuales

Gráfico 4. Variación mensual a nivel de divisiones en porcentajes

Gráfico 5. Variaciones y ponderaciones por División



IPC

Índice de Precios del Consumo

Informe IPC

ABRIL 2023

Introducción

En el siguiente informe se presentan las estimaciones del **Índice de Precios del Consumidor (IPC)** para Abril 2023, con período base en octubre 2022.

Principales resultados

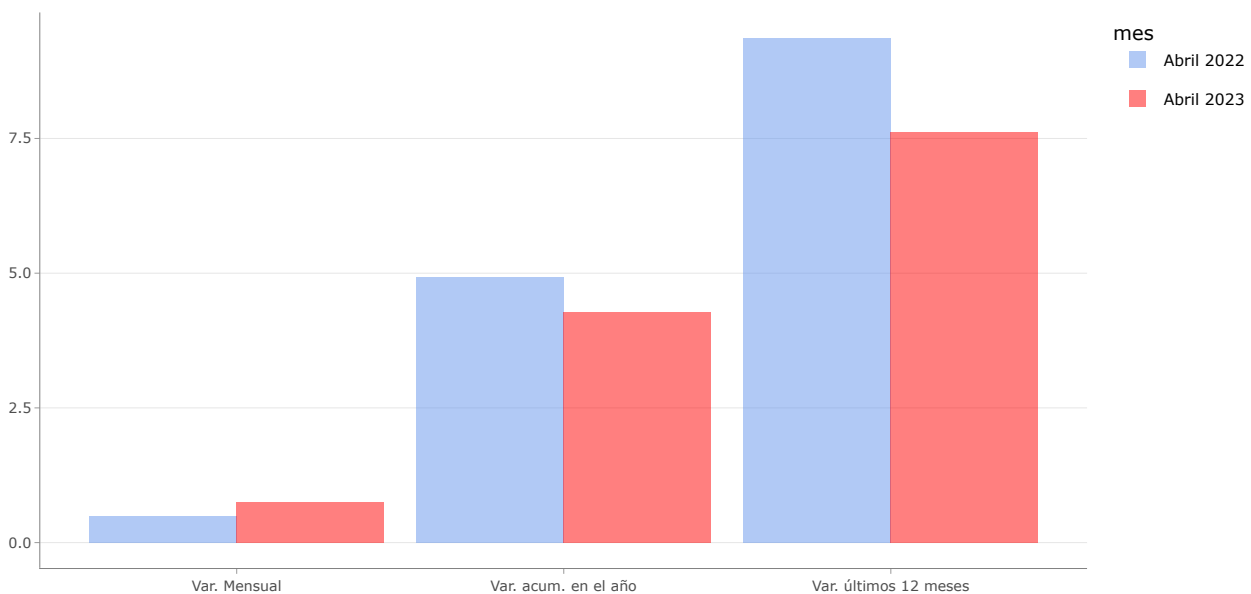
El IPC de **Abril 2023** registró una variación mensual de **0,75%**, acumulada en el año **4,27%** y en los últimos 12 meses de **7,61%**.

Cuadro 1

	Índice	Variación mensual	Variación acum. anual	Variación 12 meses
Índice General	103,71	0,75	4,27	7,61

Fuente: INE - IPC

Gráfico 1: Comparación de variaciones en %



Cuadro 2. Comparativo de índices y variaciones

	Abril 2022	Abril 2023
Índice	96,38	103,71
Variación Mensual (%)	0,49	0,75
Variación acumulada en el año (%)	4,93	4,27
Variación últimos 12 meses (%)	9,37	7,61

Fuente: INE - IPC

Comentarios

Las principales incidencias, expresadas en puntos porcentuales sobre la variación mensual del índice, provienen fundamentalmente de la división Alimentos y Bebidas no Alcohólicas (0,51) y, en menor medida, de otras divisiones, entre las que se destaca Vivienda (0,03).

A continuación se resume las explicaciones correspondientes, según el nivel de agregación más adecuado.

ALIMENTOS Y BEBIDAS NO ALCOHÓLICAS: 1,93%

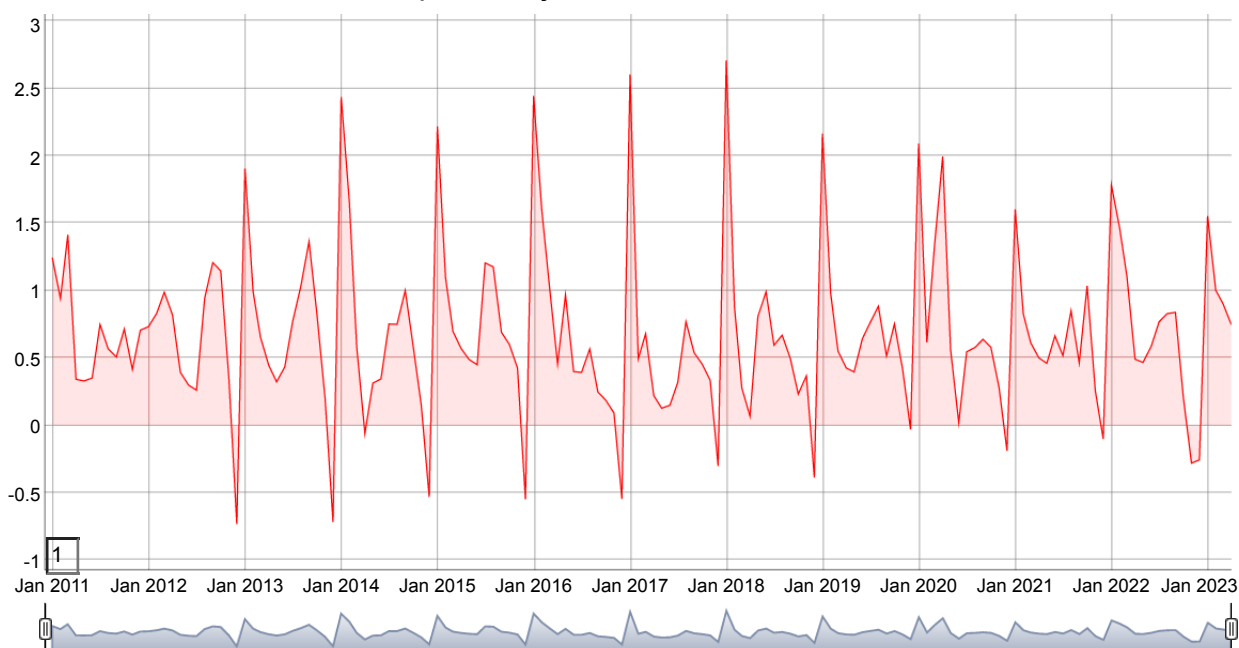
- **Carne y otros productos derivados: 0,78%.** Se destaca el aumento de precios en Carré y pulpa de cerdo (3,69%), Carne ovina (4,62%), Jamón (1,90%) y Milanesa de carne, preparada para cocinar (2,01%). Se registra baja en el precio de Pollo, cortes con hueso (-1,81%).
- **Leche, otros productos lácteos y huevos: 2,66%** Se destaca el aumento de precios en Queso rallado (2,95%), Otras leches (4,26%), Postres y flanes preparados con leche (6,60%), y en huevos de gallina (10,11%).
- **Aceites y grasas: -0,81%** Se registra baja en el precio en Aceite de girasol (-4,41%) y aumento en Manteca (2,96%).
- **Frutas y frutos secos: 5,32%.** Se destaca el incremento en los precios de Naranjas (6,22%) y Manzanas (19,38%) ; y, baja en el precio de Limones (-15,38%) y en Mandarinas (-7,58%).
- **Hortalizas, tubérculos y legumbres: 6,70%.** Se destaca el aumento de precios en Morrónes (33,79%), Tomates (26,95%), Zanahorias (20,90%), Papas, papines (8,30%) y Papas preparadas congeladas (5,67%); y, bajas en Lechuga (-3,64%) y Acelgas (-7,98%).

VIVIENDA, AGUA, ELECTRICIDAD, GAS Y OTROS COMBUSTIBLES: 0,23%

- Se comenta principalmente la variación de Alquileres (0,46%).

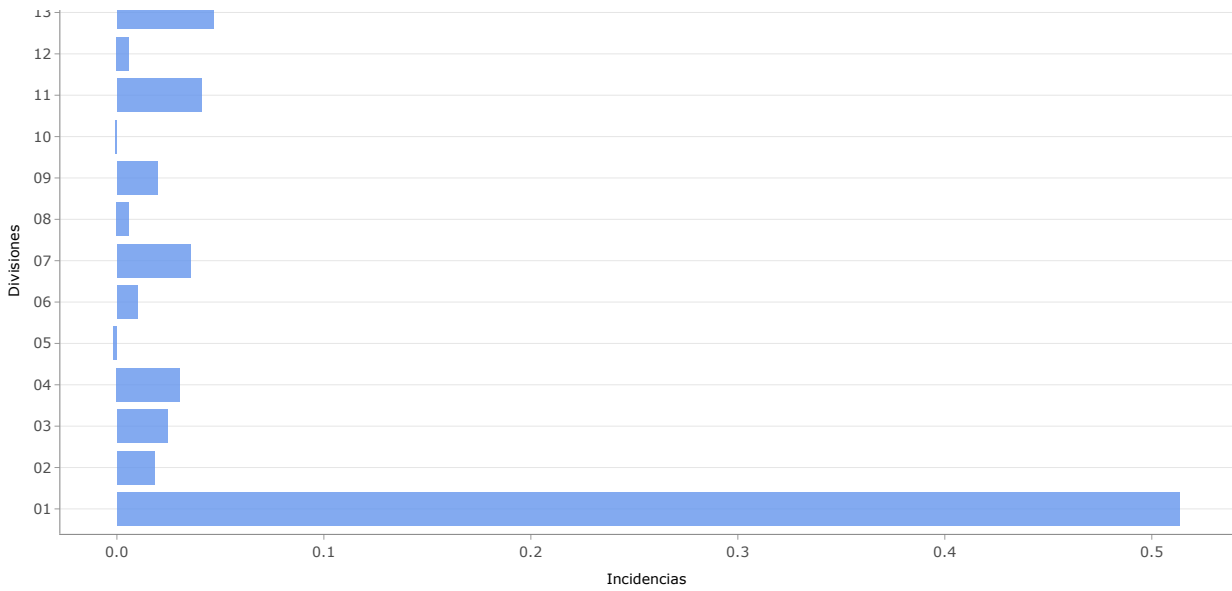
En el **Gráfico 2** se muestran las variaciones mensuales del IPC. En caso de modificar en el cuadrante inferior del gráfico el 1 por otro número, la serie arrojará la media aritmética de las variaciones mensuales de los últimos "X" meses.

Gráfico 2. Variación mensual en porcentaje



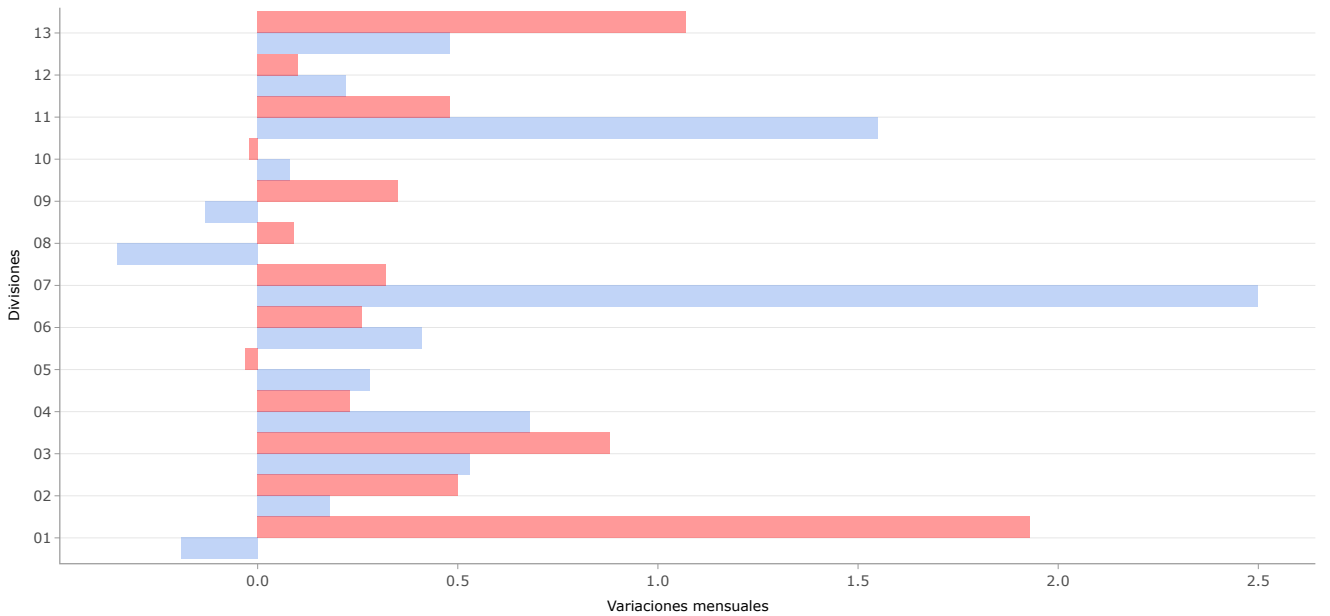
Fuente:INE-IPC

Gráfico 3. Incidencias de Divisiones en la variación mensual en puntos porcentuales



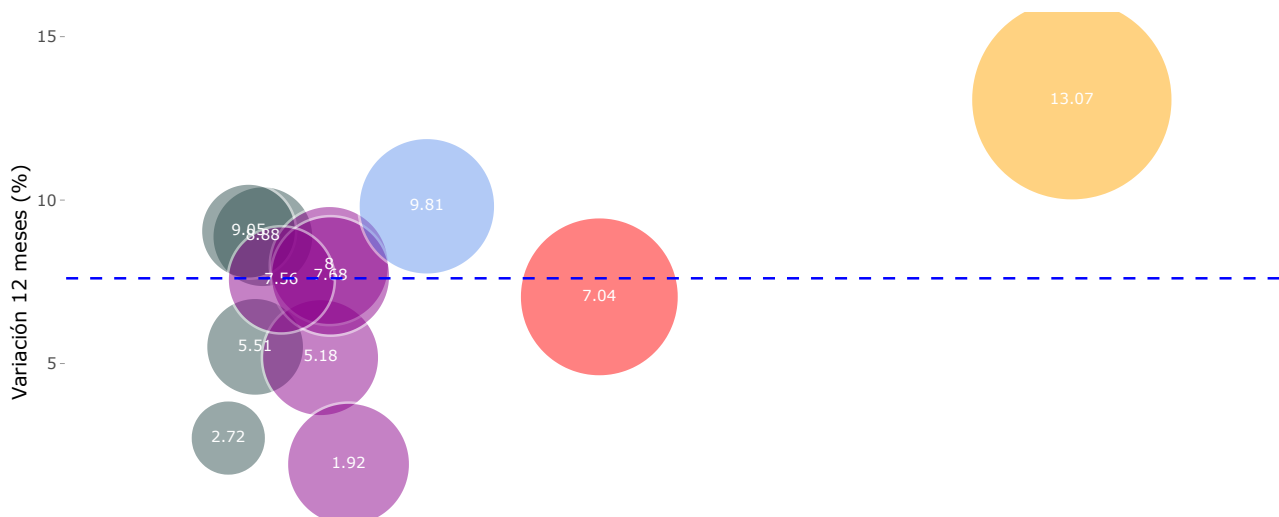
Fuente:INE-IPC

Gráfico 4. Variación mensual a nivel de divisiones en porcentajes



Fuente:INE-IPC

Gráfico 5. Variaciones y ponderaciones por División



Fuente: INE-IPC

En el **Cuadro 3** se presentan las ponderaciones, índices, variaciones e incidencias en la variación mensual, a nivel de División para el Total país, Montevideo e Interior.

NOTA: La información puede ser descargada en Excel o CVS y las cifras pueden presentar mínimas diferencias con otros cuadros o gráficos por tema de redondeos.

Nombre	División	Descripción	Ponderación	Índice	Var. mensual (%)	Var. ac. anual (%)	Var. 12 meses (%)	Incidencia
All	All	All	All	,	All		A	All
TOTAL PAIS	01	ALIMENTOS Y BEBIDAS NO ALCOHÓLICAS	25.85	108.09	1.93	8.1	13.07	0.5133
TOTAL PAIS	02	BEBIDAS ALCOHÓLICAS, TABACO Y NARCÓTICOS	3.64	104.41	0.5	4.07	5.51	0.0182
TOTAL PAIS	03	ROPA Y CALZADO	2.91	98.59	0.88	-1.49	2.72	0.0243
TOTAL PAIS	04	VIVIENDA, AGUA, ELECTRICIDAD, GAS Y OTROS COMBUSTIBLES	13	104.08	0.23	7.86	7.04	0.0305
TOTAL PAIS	05	MOBILIARIO, ENSERES DOMÉSTICOS y DEMÁS ARTÍCULOS REGULARES DE LOS HOGARES	5.42	100.87	-0.03	1.2	5.18	-0.0015
TOTAL PAIS	06	SALUD	3.85	104.05	0.26	3.01	8.88	0.01
TOTAL PAIS	07	TRANSPORTE	11.67	97.25	0.32	-0.65	-1.26	0.0355
TOTAL PAIS	08	INFORMACIÓN Y COMUNICACIÓN	6.18	101.68	0.09	2.11	1.92	0.0058
TOTAL PAIS	09	RECREACIÓN, DEPORTE Y CULTURA	5.66	100.94	0.35	1.03	8	0.0195
TOTAL PAIS	10	SERVICIOS DE EDUCACIÓN	3.46	106.64	-0.02	6.25	9.05	-0.0007
TOTAL PAIS	11	RESTAURANTES Y SERVICIOS DE ALOJAMIENTO	8.31	104.81	0.48	3.12	9.81	0.0408
TOTAL PAIS	12	SEGUROS Y SERVICIOS FINANCIEROS	5.69	102.35	0.1	2.68	7.68	0.0058

Nombre	División	Descripción	Ponderación	Índice	Var. mensual (%)	Var. ac. anual (%)	Var. 12 meses (%)	Incidencia
TOTAL PAIS	13	CUIDADO PERSONAL, PROTECCIÓN SOCIAL Y BIENES DIVERSOS	4.35	103.86	1.07	3.05	7.56	0.0465
MONTEVIDEO	01	ALIMENTOS Y BEBIDAS NO ALCOHÓLICAS	23.1	108.41	1.94	8.35	13.27	0.4631
MONTEVIDEO	02	BEBIDAS ALCOHÓLICAS, TABACO Y NARCÓTICOS	3.59	104.48	0.68	3.97	5.65	0.0245
MONTEVIDEO	03	ROPA Y CALZADO	2.64	98.51	0.79	-1.41	3.18	0.0198
MONTEVIDEO	04	VIVIENDA, AGUA, ELECTRICIDAD, GAS Y OTROS COMBUSTIBLES	13.99	103.54	0.28	6.52	6.86	0.0388
MONTEVIDEO	05	MOBILIARIO, ENSERES DOMÉSTICOS Y DEMÁS ARTÍCULOS REGULARES DE LOS HOGARES	5.58	101.07	-0.12	1.39	5.18	-0.0064
MONTEVIDEO	06	SALUD	4.02	103.94	0.3	3.27	9.21	0.0121
MONTEVIDEO	07	TRANSPORTE	11.28	97.63	0.74	0.11	-2.08	0.0786

Mostrando registros del 1 al 20 de un total de 39 registros

Anterior 2 Siguiente

En el **Cuadro 4** se presentan las ponderaciones, índices, variaciones e incidencias en la variación mensual, a nivel de División, Grupo y Clase, para el Total país.

NOTA: La información puede ser descargada en Excel o CVS y las cifras pueden presentar mínimas diferencias con otros cuadros o gráficos por tema de redondeos.

Copy Print PDF Excel **Mostrar** registros **Buscar:**

Código	Descripción	Ponderación	Índice	Var. mensual (%)	Var. ac. anual (%)	Var. 12 meses (%)	Incidencia
01	ALIMENTOS Y BEBIDAS NO ALCOHÓLICAS	25.85	108.09	1.93	8.1	13.07	0.5133

Código	Descripción	Ponderación	Índice	Var. mensual (%)	Var. ac. anual (%)	Var. 12 meses (%)	Incidencia
02	BEBIDAS ALCOHÓLICAS, TABACO Y NARCÓTICOS	3.64	104.41	0.5	4.07	5.51	0.0182
03	ROPA CALZADO	2.91	98.59	0.88	-1.49	2.72	0.0243
04	VIVIENDA, AGUA, ELECTRICIDAD, GAS Y OTROS COMBUSTIBLES	13	104.08	0.23	7.86	7.04	0.0305
05	MOBILIARIO, ENSERES DOMÉSTICOS y DEMÁS ARTÍCULOS REGULARES DE LOS HOGARES	5.42	100.87	-0.03	1.2	5.18	-0.0015
06	SALUD	3.85	104.05	0.26	3.01	8.88	0.01
07	TRANSPORTE	11.67	97.25	0.32	-0.65	-1.26	0.0355
08	INFORMACIÓN Y COMUNICACIÓN	6.18	101.68	0.09	2.11	1.92	0.0058
09	RECREACIÓN, DEPORTE Y CULTURA	5.66	100.94	0.35	1.03	8	0.0195
10	SERVICIOS DE EDUCACIÓN	3.46	106.64	-0.02	6.25	9.05	-0.0007
11	RESTAURANTES Y SERVICIOS DE ALOJAMIENTO	8.31	104.81	0.48	3.12	9.81	0.0408
12	SEGUROS Y SERVICIOS FINANCIEROS	5.69	102.35	0.1	2.68	7.68	0.0058
13	CUIDADO PERSONAL, PROTECCIÓN SOCIAL Y BIENES DIVERSOS	4.35	103.86	1.07	3.05	7.56	0.0465
011	Alimentos	22.7	108.71	2.03	9.06		0.4767
012	Bebidas alcohólicas	3.15	103.67	1.17	4		0.0365
021	Bebidas alcohólicas	1.93	103.49	0.95	3.82		0.0183
023	Tabaco	1.71	105.44	-0.01	5.78		-0.0001
031	Ropa	1.79	99.56	1.29	-0.12		0.0221
032	Calzado	1.11	97.01	0.21	-2.67		0.0022

Código	Descripción	Ponderación	Índice	Var. mensual (%)	Var. ac. anual (%)	Var. 12 meses (%)	Incidencia
041	Alquileres reales de vivienda	3.59	103.07	0.46	3.4		0.0166

Mostrando registros del 1 al 20 de un total de 149 registros

Anterior

1

2

3

4

5

...

8

Siguiente

Fuente:INE-IPC

Datos metodológicos

Precios, definición, fuentes de información y características del relevamiento.

El precio que se considera para el cálculo del IPC es el precio comprador, definido como el precio contado pagado efectivamente incluyendo los impuestos indirectos abonados por el comprador. La fuente de información estadística de los datos de precios de los bienes y servicios incluidos en la nueva base del IPC es el establecimiento de venta directa al consumidor. El relevamiento se realiza sobre una selección por muestreo de los establecimientos existentes en la ciudad de Montevideo y en las localidades seleccionadas del interior. Los precios utilizados para el cálculo del IPC se recolectan por medio de entrevista directa a los informantes en los lugares de venta seleccionados, entrevista web (productos especiales y algunos tipos de empresa) o archivos electrónicos con listados de precios en el caso de las grandes cadenas de supermercado o cadena de farmacias. El relevamiento se realiza durante los primeros 19 días hábiles del mes tanto en Montevideo como en las ciudades del interior, de manera de poder contar con información que represente las variaciones de precios que tienen lugar a lo largo del mes y poder contar con la estimación de IPC el tercer día hábil del mes siguiente.

Por más información consultar la metodología en el siguiente link: Metodología IPC (<https://www5.ine.gub.uy/documents/Estad%C3%ADsticasecon%C3%B3micas/PDF/IPC/2022/Metodolog%C3%ADa%20IPC%202022.pdf>)

Contacto: Depto. de Difusión y Comunicación

Instituto Nacional de Estadística

Torre Ejecutiva Anexo, Piso 4 Liniers 1280, C.P.: 11.100

Tel: (598) 29027303, ints.: 7723, 7725

E-mail: difusion@ine.gub.uy (difusion@ine.gub.uy)

Sitio Web: <https://www.gub.uy/instituto-nacional-estadistica/> (<https://www.gub.uy/instituto-nacional-estadistica/>)

Twitter: [@ine_uruguay](https://twitter.com/ine_uruguay) (@ine_uruguay)