

Montevideo, 27 de Abril de 2023

Índice de Precios al Productor de Productos Nacionales (IPPN)

(Base Marzo 2010=100)

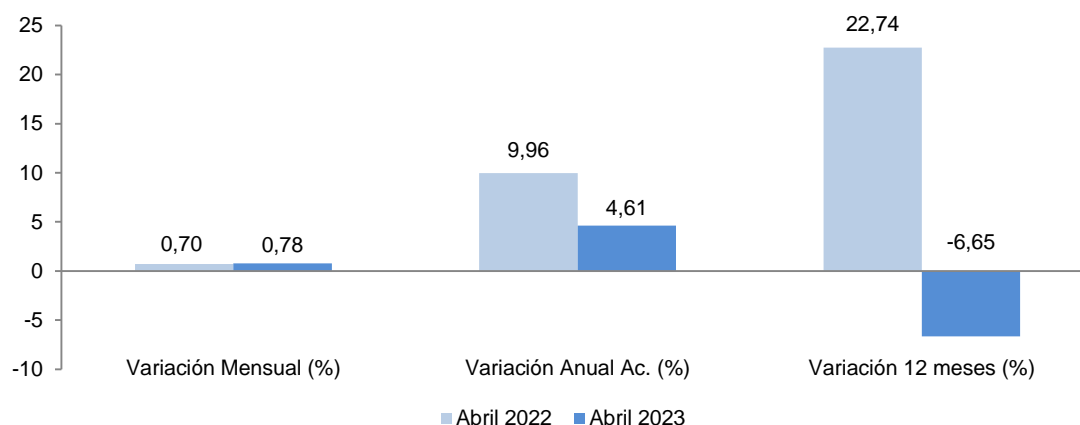
Abril 2023

Principales Resultados

El IPPN de Abril 2023, registra una variación mensual del 0,78%, una variación anual acumulada del 4,61%, y una variación en los últimos 12 meses del -6,65%.

Índice General	Variación Mensual (%) Abr-23 / Mar-23	Variación Anual Ac. (%) Abr-23 / Dic-22	Variación 12 meses (%) Abr-23 / Abr-22
287,41	0,78	4,61	-6,65

Gráfico 1. IPPN - Comparativo de variaciones en porcentajes. Abril 2022 – Abril 2023



Fuente: INE, Encuesta IPPN

Cuadro 1. IPPN - Comparativo de Índices y variaciones. Abril 2022 – Abril 2023

	Abril 2022	Abril 2023
Índice General	307,87	287,41
Variación Mensual (%)	0,70	0,78
Variación Anual Ac. (%)	9,96	4,61
Variación 12 meses (%)	22,74	-6,65

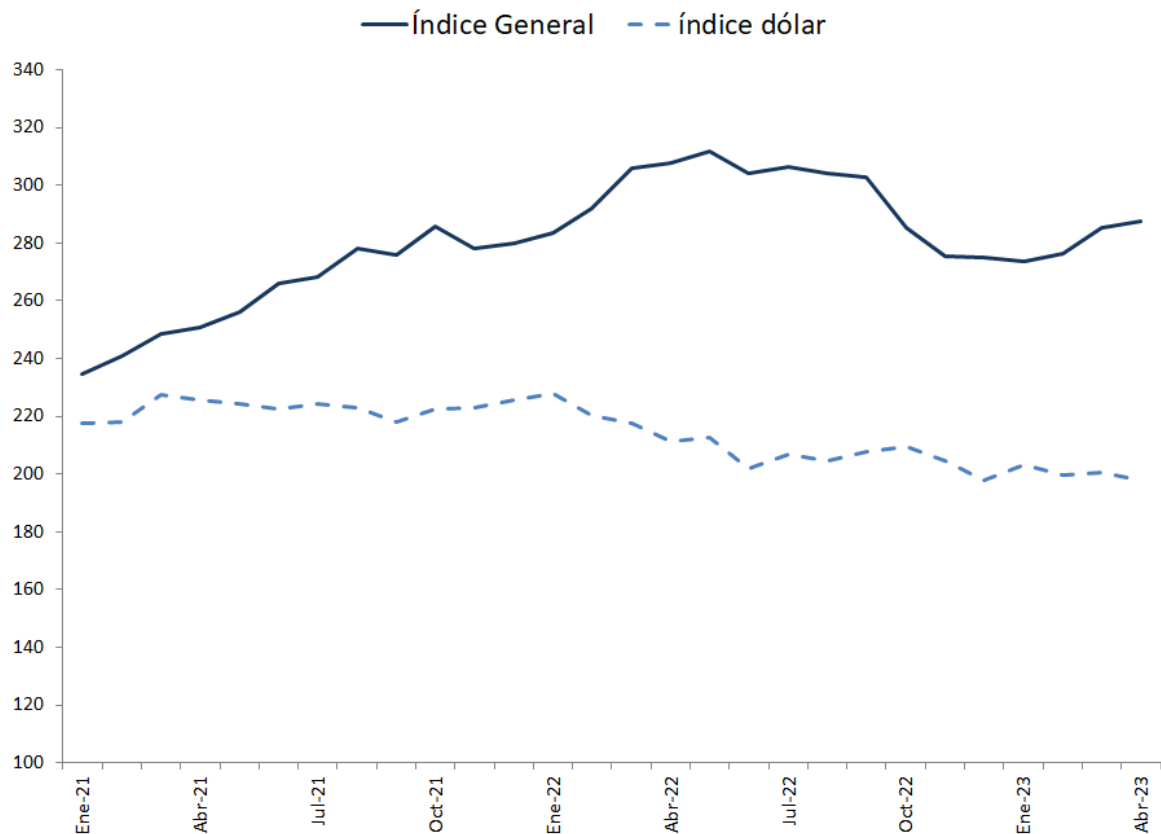
Fuente: INE, Encuesta IPPN

Comentarios

Se presentan las explicaciones correspondientes a los grupos con mayor incidencia en la variación del mes.

- **La cotización del dólar interbancario vendedor** al día 10 de Abril de 2023 fue de \$38,74 y la del día 10 del mes anterior fue de \$39,26 con una variación de -1,32%.

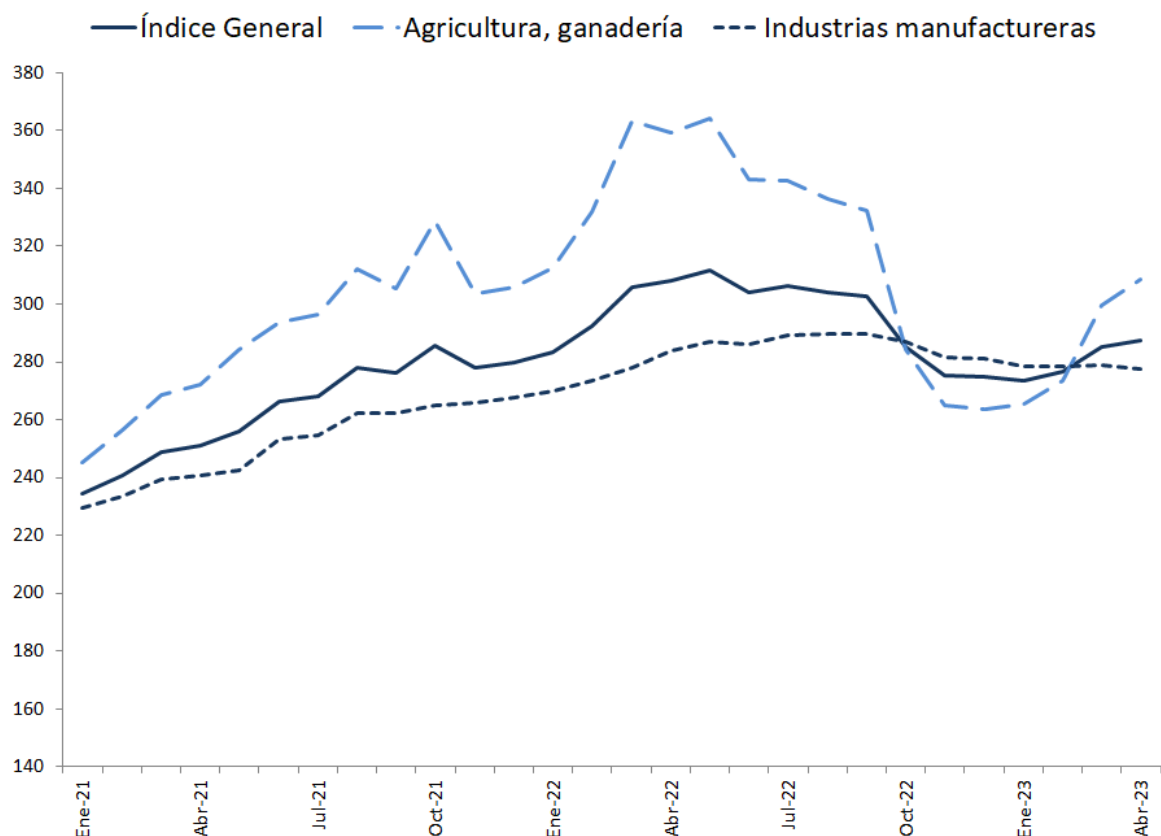
**Gráfico 2. IPPN – Índice general e índice dólar.
Enero 2021 – Abril 2023**



Fuente: INE, Encuesta IPPN

- **La sección Agricultura, Ganadería, Caza y Silvicultura presenta una variación mensual de 3,04%** con una incidencia de 1,05 puntos porcentuales en la variación del índice general.
- **La sección Industria Manufacturera presenta una variación mensual de -0,42%** con una incidencia de -0,27 puntos porcentuales en la variación del índice general.

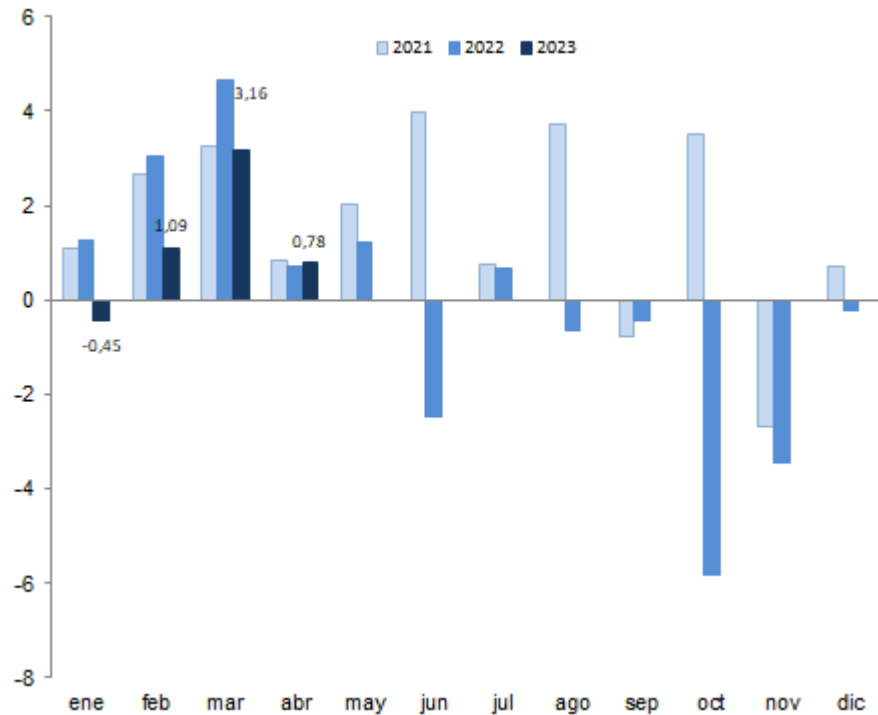
**Gráfico 3. IPPN – Índices General; Agricultura, ganadería, caza y silvicultura; Industrias manufactureras.
Enero 2021 – Abril 2023**



Fuente: INE, Encuesta IPPN

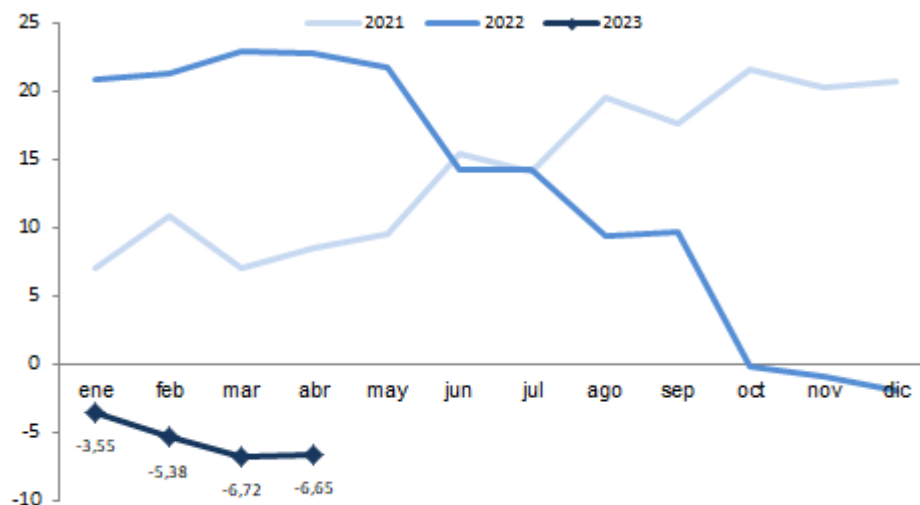
Gráficos

Gráfico 4. IPPN - Variaciones mensuales en porcentaje.
Enero 2021 – Abril 2023



Fuente: INE, Encuesta IPPN

Gráfico 5. IPPN - Variaciones acumuladas a 12 meses en porcentaje.
Enero 2021 – Abril 2023



Fuente INE, Encuesta IPPN

Cuadros

Cuadro 2. IPPN - Índices, variaciones mensual y acumuladas en porcentaje e incidencia.
Base Marzo 2010 = 100
Abril 2023

	Índice	Variaciones %			Incidencia
		Mensual	Acumulado en el año	Últimos 12 meses	
ÍNDICE GENERAL	287,41	0,78	4,61	-6,65	
AGRICULTURA, GANADERÍA, CAZA Y SILVICULTURA	308,68	3,04	17,05	-14,12	1,05
011 - Cultivos en general	312,13	5,22	22,75	9,71	
012 - Cría de animales	307,33	1,96	14,67	-24,02	
020 - Silvicultura, extracción de madera y servicios conexos	288,72	-2,13	-3,35	-3,85	
PESCA	222,88	-0,72	-0,10	-0,41	0,00
050 - Pesca, explotación, servicios relacionados con la pesca	222,88	-0,72	-0,10	-0,41	
EXPLOTACIÓN DE MINAS Y CANTERAS	245,96	-0,33	3,89	13,49	0,00
14 - Explotación de otras minas y canteras	245,96	-0,33	3,89	13,49	
INDUSTRIAS MANUFACTURERAS	277,75	-0,42	-1,17	-2,11	-0,27
15 - Elaboración de prod. Alimenticios y bebidas	300,50	0,09	1,66	1,82	
16- Elaboración de productos de tabaco	(s)	(s)	(s)	(s)	
18 - Fabricación de prendas de vestir y teñido de pieles	151,47	0,00	0,44	0,44	
19 - Curtiembres y talleres de acabado; fabricación de productos de cuero excepto prendas de vestir; fabricación de calzado de cuero.	187,12	-0,83	-0,11	-2,94	
22 - Actividades de encuadernación, impresión, edición, etc.	175,07	-0,08	2,19	2,64	
23 - Fabricación de derivados del petróleo y del carbón	226,59	-0,80	-13,55	-10,76	
24 - Fabricación de sustancias y de productos químicos	277,23	-1,47	-2,82	-9,75	
25 - Fabricación de productos de caucho y plástico	259,78	-1,45	-1,46	-2,31	
26 - Fabricación de productos minerales no metálicos	359,17	0,00	7,95	25,64	
27 - Industrias metálicas básicas	223,83	-0,63	-2,16	-19,31	
28 - Fabricación productos metálicos, maquinarias y equipos	299,09	-1,15	0,12	-9,19	
31 - Fabricación de maquinaria y aparatos eléctricos n.c.p.	269,89	-1,23	-2,43	-6,17	
35 - Fabricación de otros tipos de equipo de transporte.	(s)	(s)	(s)	(s)	
36 - Fabricación muebles; industrias manufactureras n.c.p..	294,60	-0,80	1,47	2,00	

Fuente: INE, Encuesta IPPN

NOTA: En el cuadro se coloca una (s) en las divisiones que presentan un reducido tamaño de la muestra o del universo que impide divulgar información en virtud de la normativa del secreto estadístico (Ley 16616 del 20 de Abril de 1994, Art. 3).

Cuadro 3. IPPN. Números índices, general y por sección de los últimos doce meses. Base Marzo 2010 = 100 Abril 2023

MES	Índice general	Ganadería Agricultura Silvicultura	Pesca	Explotación de minas y canteras	Industrias Manufactureras
Abril-22	307,87	359,43	223,80	216,73	283,73
Mayo-22	311,66	364,04	224,39	225,34	287,10
Junio-22	304,01	343,35	218,65	213,16	285,96
Julio-22	306,12	342,72	221,54	216,90	289,41
Agosto-22	304,15	336,31	220,18	227,16	289,54
Septiembre-22	302,84	332,33	222,35	217,42	289,61
Octubre-22	285,26	284,20	223,49	228,68	286,83
Noviembre-22	275,38	264,80	226,95	228,60	281,50
Diciembre-22	274,74	263,71	223,10	236,76	281,03
Enero-23	273,49	265,49	226,13	226,77	278,31
Febrero-23	276,46	273,64	224,14	249,21	278,57
Marzo-23	285,19	299,58	224,50	246,78	278,91
Abril-23	287,41	308,68	222,88	245,96	277,75

Fuente INE, Encuesta IPPN

Cuadro 4. IPPN. Números índices de la división agricultura, ganadería, caza y actividades conexas, variaciones mensual y acumuladas en porcentaje e incidencia mensual. Base Marzo 2010 = 100 Abril 2023

Sección y División	Índice	Variaciones %			Incidencia
		Mensual	Acumulada en el año	Últimos 12 meses	
01-AGRICULTURA, GANADERÍA, CAZA Y ACTIVIDADES CONEXAS	308,68	3,04	17,05	-14,12	1,05
011-Cultivos en general	312,13	5,22	22,75	9,71	1,85
0111-Cultivo cereales, otros cultivos ncp.	264,79	0,60	2,46	-13,56	0,36
0112-Cultivo hortalizas, recolección hongos	484,25	15,09	87,57	88,23	4,93
0113-Cultivo de árboles frutales.	229,13	-1,08	7,34	20,44	-0,07
012-Cría de animales.	307,33	1,96	14,67	-24,02	1,23
0121-Cría de ganado.	306,39	2,30	14,55	-25,86	2,12
0122-Cría de pollos.	319,11	-1,98	16,12	8,14	-0,16

Fuente INE, Encuesta IPPN

Datos metodológicos

La Metodología utilizada para la construcción del índice mantiene las definiciones y la forma de cálculos definidos en 2001.

La metodología contempla la definición de los siguientes aspectos:

- El conjunto de bienes y servicios para los cuales se desea estimar la evolución de precios (unidad estadística de investigación).
- El tipo de precio a tomar para seguir la evolución (definición de la variable precio en el índice).
- La fórmula matemática del indicador a utilizar.
- La fuente de la información básica para construir dicho indicador.

Más información en el sitio web:

- [Nota metodológica completa](#)
- [Series estadísticas](#)

Contacto:

Depto. de Difusión y Comunicación

Instituto Nacional de Estadística

Torre Ejecutiva Anexo, Piso 4 Liniers 1280, C.P.: 11.100

Tel: (598) 29027303, ints.: 7723, 7725

E-mail: difusion@ine.gub.uy

Sitio Web: <https://www.ine.gub.uy>

Twitter: [@ine_uruguay](https://twitter.com/ine_uruguay)