

## Introducción

### Principales resultados

Gráfico 1: Comparación de variaciones en %

Cuadro 2. Comparativo de índices y variaciones

Gráfico 2. Variación mensual en porcentaje

Gráfico 3. Incidencias de Divisiones en la variación mensual en puntos porcentuales

Gráfico 4. Variación mensual a nivel de divisiones en porcentajes

Gráfico 5. Variaciones y ponderaciones por División



IPC

Índice de Precios del Consumo

# Informe IPC

## MARZO 2023

### Introducción

En el siguiente informe se presentan las estimaciones del **Índice de Precios del Consumidor (IPC)** para Marzo 2023, con período base en octubre 2022.

### Principales resultados

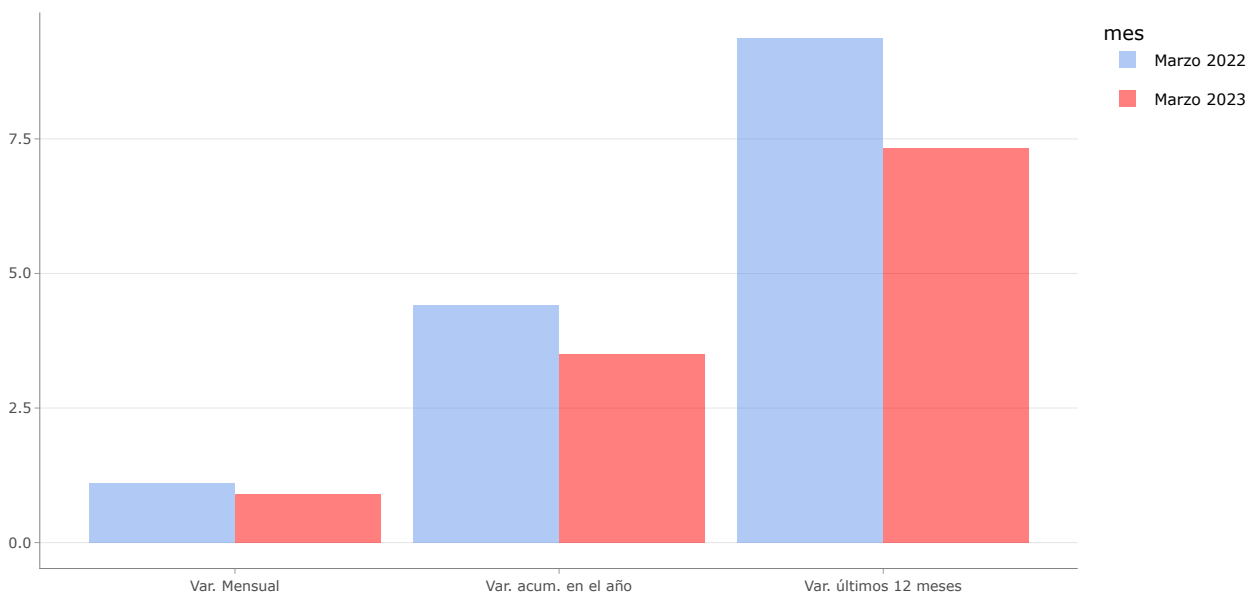
El IPC de **Marzo 2023** registró una variación mensual de **0,90%**, acumulada en el año **3,50%** y en los últimos 12 meses de **7,33%**.

Cuadro 1

	Índice	Variación mensual	Variación acum. anual	Variación 12 meses
Índice General	102,94	0,9	3,5	7,33

Fuente: INE - IPC

Gráfico 1: Comparación de variaciones en %



## Cuadro 2. Comparativo de índices y variaciones

	Marzo 2022	Marzo 2023
Índice	95,91	102,94
Variación Mensual (%)	1,11	0,90
Variación acumulada en el año (%)	4,42	3,50
Variación últimos 12 meses (%)	9,38	7,33

Fuente: INE - IPC

### Comentarios

Las principales incidencias, expresadas en puntos porcentuales sobre la variación del índice, provienen fundamentalmente de las siguientes divisiones: Alimentos y Bebidas no Alcohólicas (0,59), Vivienda (0,03), Educación (0,13) y Restaurantes y servicios de alojamiento (0,04). A continuación se resume las explicaciones correspondientes a las divisiones mencionadas, según el nivel de agregación más adecuado.

#### ALIMENTOS Y BEBIDAS NO ALCOHÓLICAS: 2,24%

- **Carne fresca, refrigerada o congelada: 0,52%.** Se destaca el aumento de precio en Asado de tira (1,94%) y Hamburguesa de carne preparada para cocinar (2,64%).
- **Leche, otros productos lácteos y huevos: 0,50%.** Se destaca el aumento de precio de Queso Muzzarella (1,89%) y de Huevos de gallina (2,81%).
- **Frutas y frutos secos: 10,90%.** Se destaca el incremento en los precios de Limones (14,30%), Naranjas (31,15%), Mandarinas (11,72%), Manzanas (12,66%) y Duraznos (12,94%) y Frutillas (12,28%).
- **Hortalizas, tubérculos y legumbres: 12,35%.** Se destaca el aumento de precios en Lechuga (28,01%), Espinacas (16,29%), Tomates (4,33%), Zanahorias (41,53%), Cebollas, cebollines, cebolla de verdeo (7,22%) y Papas, papines (20,17%).
- **Bebidas no alcohólicas: 1,20%.** Se registra aumento en el precio de Café soluble instantáneo (3,46%) y de Refrescos (2,31%).

#### VIVIENDA: 0,21%

- Se comenta el incremento de Alquileres (0,50%).

#### SERVICIOS DE EDUCACIÓN: 3,85%

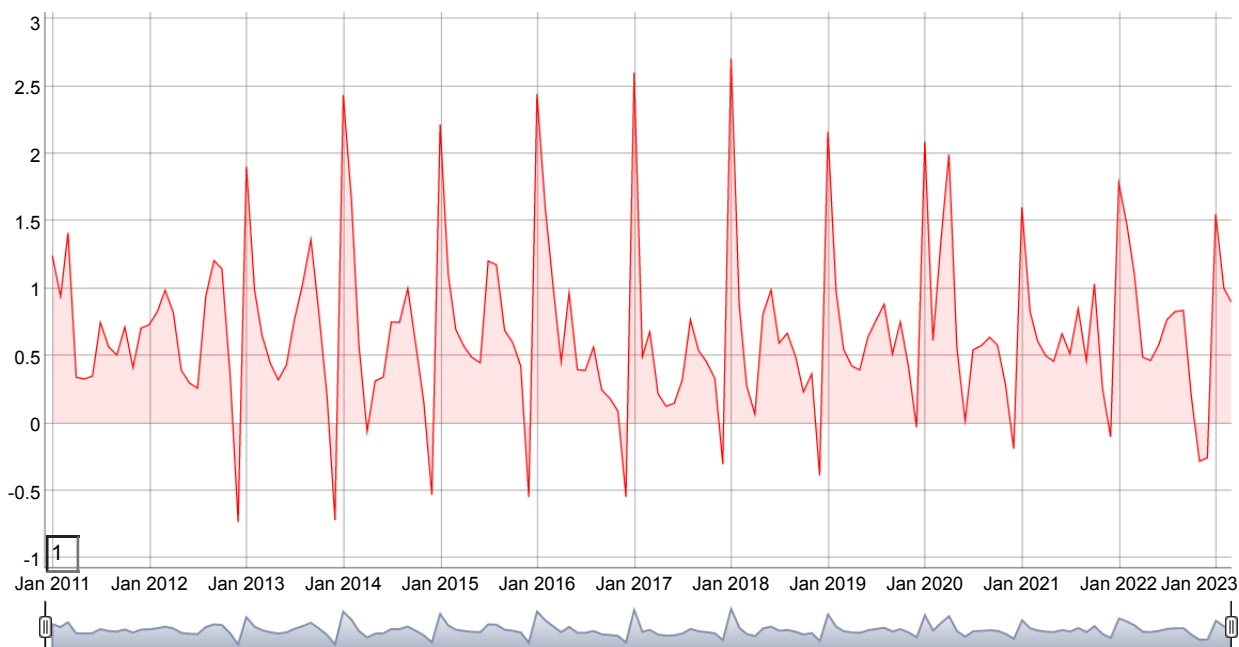
- Se explica básicamente por los incrementos en Enseñanza preescolar (5,01%), Enseñanza primaria (5,17%), Enseñanza secundaria (4,95%) y Enseñanza de idiomas (2,75%).

#### RESTAURANTES Y SERVICIOS DE ALOJAMIENTO: 0,48%

- Se destaca el incremento de precios en distintos servicios de Restaurantes, cafés y similares (0,82%) y la baja en precios de Hotel (-7,20%).

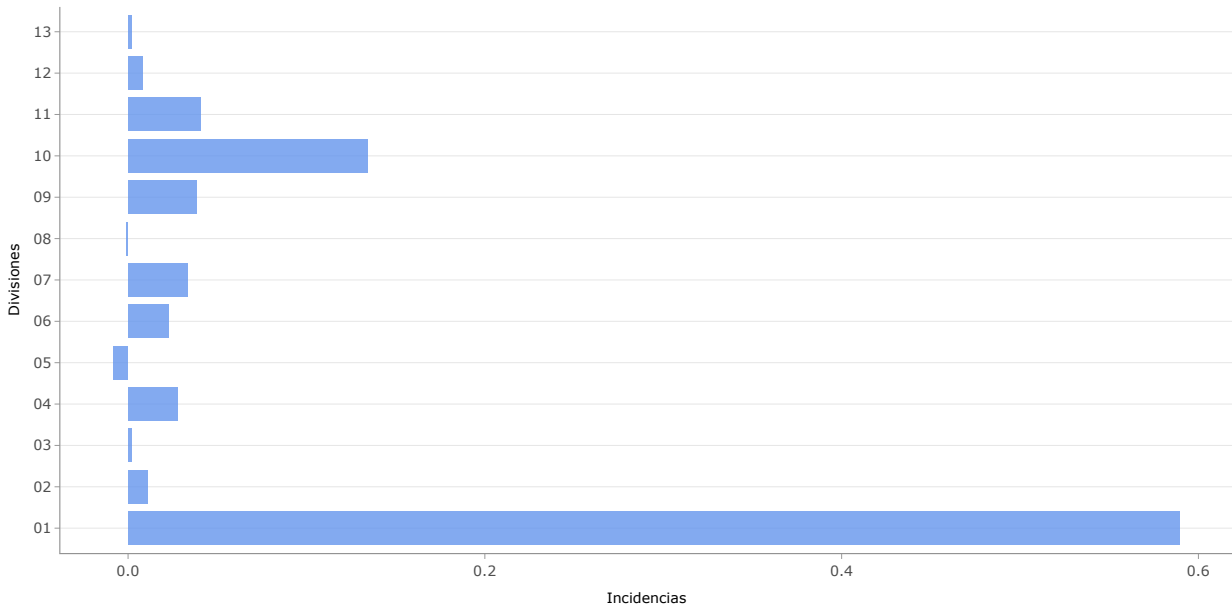
En el **Gráfico 2** se muestran las variaciones mensuales del IPC. En caso de modificar en el cuadrante inferior del gráfico el 1 por otro número, la serie arrojará la media aritmética de las variaciones mensuales de los últimos "X" meses.

### Gráfico 2. Variación mensual en porcentaje



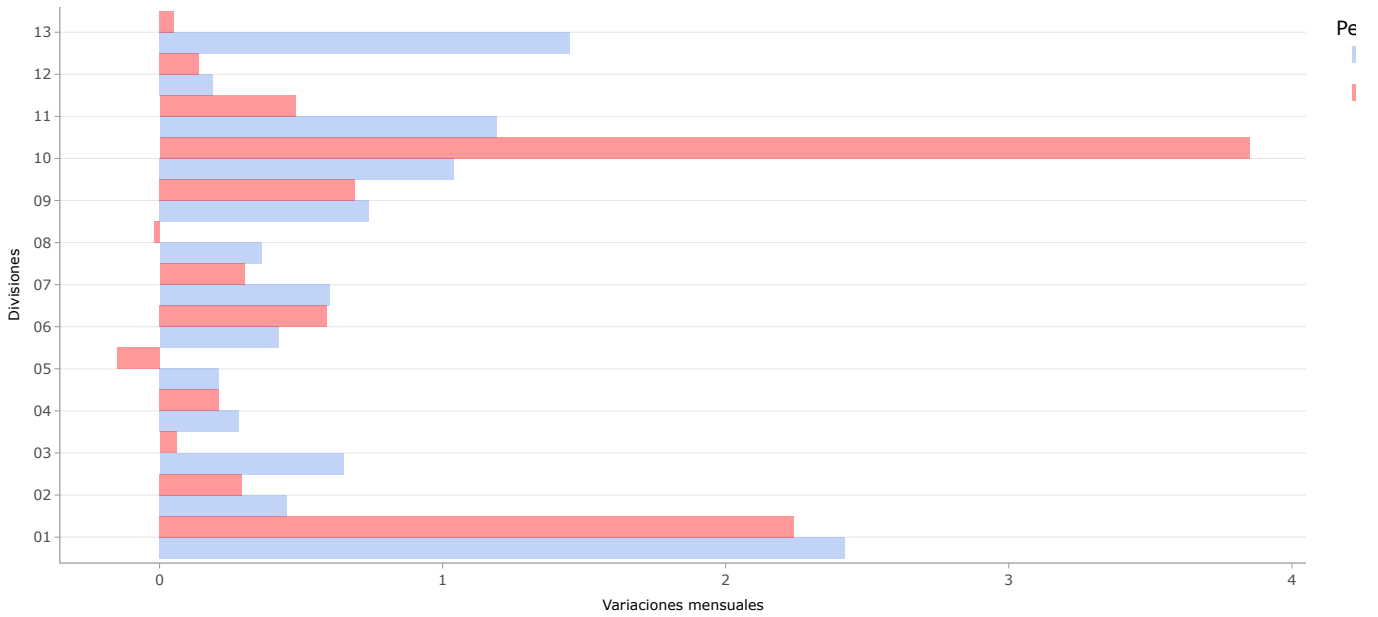
Fuente:INE-IPC

Gráfico 3. Incidencias de Divisiones en la variación mensual en puntos porcentuales



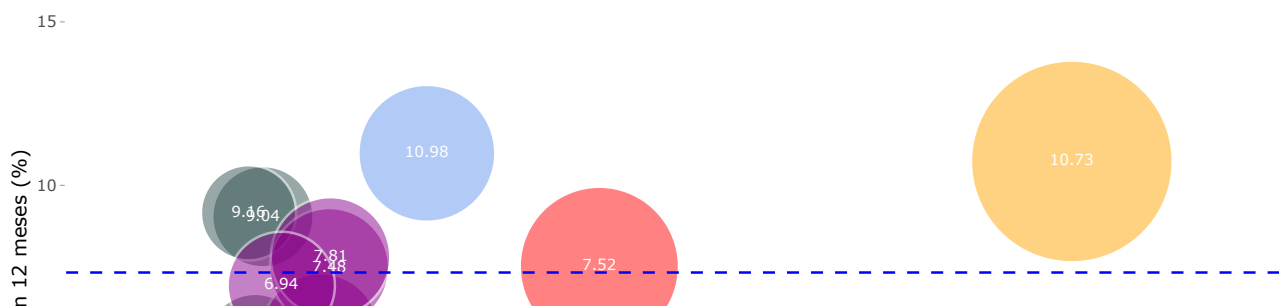
Fuente:INE-IPC

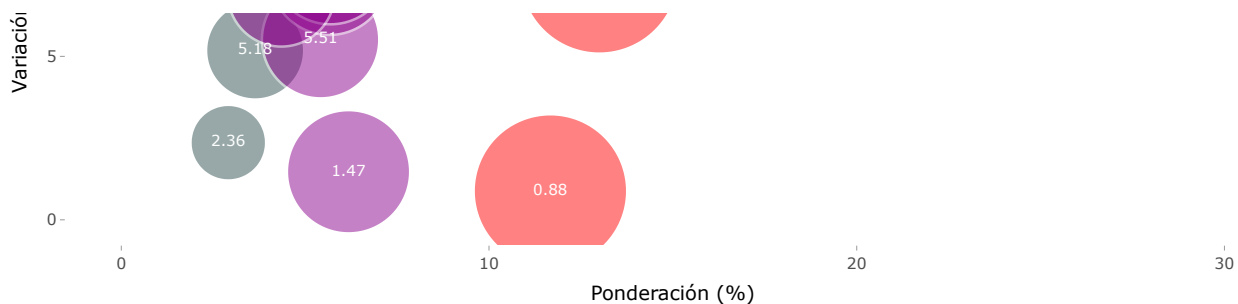
Gráfico 4. Variación mensual a nivel de divisiones en porcentajes



Fuente:INE-IPC

Gráfico 5. Variaciones y ponderaciones por División





Fuente:INE-IPC

En el **Cuadro 3** se presentan las ponderaciones, índices, variaciones e incidencias en la variación mensual, a nivel de División para el Total país, Montevideo e Interior.

NOTA: La información puede ser descargada en Excel o CVS y las cifras pueden presentar mínimas diferencias con otros cuadros o gráficos por tema de redondeos.

Copy Print PDF Excel **Mostrar 20** registros Buscar:

Nombre	División	Descripción	Ponderación	Índice	Var. mensual (%)	Var. ac. anual (%)	Var. 12 meses (%)	Incidencia
<input type="text" value="All"/>	<input type="text" value="All"/>	<input type="text" value="All"/>	<input type="text" value="All"/>	<input type="text" value=","/>	<input type="text" value="All"/>	<input type="text"/>	<input type="text" value="¢"/>	<input type="text" value="All"/>
TOTAL PAIS	01	ALIMENTOS Y BEBIDAS NO ALCOHÓLICAS	25.85	106.05	2.24	6.05	10.73	0.5893
TOTAL PAIS	02	BEBIDAS ALCOHÓLICAS, TABACO Y NARCÓTICOS	3.64	103.89	0.29	3.56	5.18	0.0107
TOTAL PAIS	03	ROPA Y CALZADO	2.91	97.73	0.06	-2.35	2.36	0.0018
TOTAL PAIS	04	VIVIENDA, AGUA, ELECTRICIDAD, GAS Y OTROS COMBUSTIBLES	13	103.84	0.21	7.61	7.52	0.028
TOTAL PAIS	05	MOBILIARIO, ENSERES DOMÉSTICOS y DEMÁS ARTÍCULOS REGULARES DE LOS HOGARES	5.42	100.9	-0.15	1.22	5.51	-0.008
TOTAL PAIS	06	SALUD	3.85	103.78	0.59	2.74	9.04	0.0229
TOTAL PAIS	07	TRANSPORTE	11.67	96.93	0.3	-0.97	0.88	0.0336
TOTAL PAIS	08	INFORMACIÓN Y COMUNICACIÓN	6.18	101.59	-0.02	2.02	1.47	-0.0011
TOTAL PAIS	09	RECREACIÓN, DEPORTE Y CULTURA	5.66	100.58	0.69	0.67	7.48	0.0385
TOTAL PAIS	10	SERVICIOS DE EDUCACIÓN	3.46	106.66	3.85	6.27	9.16	0.1343

Nombre	División	Descripción	Ponderación	Índice	Var. mensual (%)	Var. ac. anual (%)	Var. 12 meses (%)	Incidencia
TOTAL PAIS	11	RESTAURANTES Y SERVICIOS DE ALOJAMIENTO	8.31	104.31	0.48	2.62	10.98	0.0409
TOTAL PAIS	12	SEGUROS Y SERVICIOS FINANCIEROS	5.69	102.25	0.14	2.57	7.81	0.0081
TOTAL PAIS	13	CUIDADO PERSONAL, PROTECCIÓN SOCIAL Y BIENES DIVERSOS	4.35	102.76	0.05	1.96	6.94	0.0022
MONTEVIDEO	01	ALIMENTOS Y BEBIDAS NO ALCOHÓLICAS	23.1	106.35	2.45	6.29	11.07	0.5767
MONTEVIDEO	02	BEBIDAS ALCOHÓLICAS, TABACO Y NARCÓTICOS	3.59	103.78	0.13	3.27	5.13	0.0046
MONTEVIDEO	03	ROPA Y CALZADO	2.64	97.74	0.3	-2.18	3.03	0.0077
MONTEVIDEO	04	VIVIENDA, AGUA, ELECTRICIDAD, GAS Y OTROS COMBUSTIBLES	13.99	103.26	0.25	6.23	7.18	0.0351
MONTEVIDEO	05	MOBILIARIO, ENSERES DOMÉSTICOS y DEMÁS ARTÍCULOS REGULARES DE LOS HOGARES	5.58	101.19	-0.03	1.51	5.7	-0.0019
MONTEVIDEO	06	SALUD	4.02	103.63	0.6	2.96	9.29	0.0242
MONTEVIDEO	07	TRANSPORTE	11.28	96.91	0.05	-0.63	0.59	0.0053

Mostrando registros del 1 al 20 de un total de 39 registros

Anterior  2 Siguiente

En el **Cuadro 4** se presentan las ponderaciones, índices, variaciones e incidencias en la variación mensual, a nivel de División, Grupo y Clase, para el Total país.

NOTA: La información puede ser descargada en Excel o CVS y las cifras pueden presentar mínimas diferencias con otros cuadros o gráficos por tema de redondeos.

Buscar:

Código	Descripción	Ponderación	Índice	Var. mensual (%)	Var. ac. anual (%)	Var. 12 meses (%)	Incidencia
AI	All	All	,	All		^	All
01	ALIMENTOS Y BEBIDAS NO ALCOHÓLICAS	25.85	106.05	2.24	6.05	10.73	0.5893
02	BEBIDAS ALCOHÓLICAS, TABACO Y NARCÓTICOS	3.64	103.89	0.29	3.56	5.18	0.0107
03	ROPA Y CALZADO	2.91	97.73	0.06	-2.35	2.36	0.0018
04	VIVIENDA, AGUA, ELECTRICIDAD, GAS Y OTROS COMBUSTIBLES	13	103.84	0.21	7.61	7.52	0.028
05	MOBILIARIO, ENSERES DOMÉSTICOS y DEMÁS ARTÍCULOS REGULARES DE LOS HOGARES	5.42	100.9	-0.15	1.22	5.51	-0.008
06	SALUD	3.85	103.78	0.59	2.74	9.04	0.0229
07	TRANSPORTE	11.67	96.93	0.3	-0.97	0.88	0.0336
08	INFORMACIÓN Y COMUNICACIÓN	6.18	101.59	-0.02	2.02	1.47	-0.0011
09	RECREACIÓN, DEPORTE Y CULTURA	5.66	100.58	0.69	0.67	7.48	0.0385
10	SERVICIOS DE EDUCACIÓN	3.46	106.66	3.85	6.27	9.16	0.1343
11	RESTAURANTES Y SERVICIOS DE ALOJAMIENTO	8.31	104.31	0.48	2.62	10.98	0.0409
12	SEGUROS Y SERVICIOS FINANCIEROS	5.69	102.25	0.14	2.57	7.81	0.0081
13	CUIDADO PERSONAL, PROTECCIÓN SOCIAL Y BIENES DIVERSOS	4.35	102.76	0.05	1.96	6.94	0.0022
011	Alimentos	22.7	106.55	2.38	6.89		0.5517
012	Bebidas alcohólicas no	3.15	102.47	1.2	2.8		0.0376
021	Bebidas alcohólicas	1.93	102.51	0.52	2.84		0.0101
023	Tabaco	1.71	105.45	0.04	5.79		0.0006

Código	Descripción	Ponderación	Índice	Var. mensual (%)	Var. ac. anual (%)	Var. 12 meses (%)	Incidencia
031	Ropa	1.79	98.3	0.34	-1.39		0.0058
032	Calzado	1.11	96.81	-0.38	-2.88		-0.004
041	Alquileres reales de vivienda	3.59	102.59	0.5	2.92		0.0179

Mostrando registros del 1 al 20 de un total de 149 registros

Anterior

1

2

3

4

5

...

8

Siguiente

Fuente:INE-IPC

## Datos metodológicos

### *Precios, definición, fuentes de información y características del relevamiento.*

El precio que se considera para el cálculo del IPC es el precio comprador, definido como el precio contado pagado efectivamente incluyendo los impuestos indirectos abonados por el comprador. La fuente de información estadística de los datos de precios de los bienes y servicios incluidos en la nueva base del IPC es el establecimiento de venta directa al consumidor. El relevamiento se realiza sobre una selección por muestreo de los establecimientos existentes en la ciudad de Montevideo y en las localidades seleccionadas del interior. Los precios utilizados para el cálculo del IPC se recolectan por medio de entrevista directa a los informantes en los lugares de venta seleccionados, entrevista web (productos especiales y algunos tipos de empresa) o archivos electrónicos con listados de precios en el caso de las grandes cadenas de supermercado o cadena de farmacias. El relevamiento se realiza durante los primeros 19 días hábiles del mes tanto en Montevideo como en las ciudades del interior, de manera de poder contar con información que represente las variaciones de precios que tienen lugar a lo largo del mes y poder contar con la estimación de IPC el tercer día hábil del mes siguiente.

Por más información consultar la metodología en el siguiente link: Metodología IPC (<https://www5.ine.gub.uy/documents/Estad%C3%ADsticasecon%C3%B3micas/PDF/IPC/2022/Metodolog%C3%ADa%20IPC%202022.pdf>)

#### **Contacto: Depto. de Difusión y Comunicación**

Instituto Nacional de Estadística

Torre Ejecutiva Anexo, Piso 4 Liniers 1280, C.P.: 11.100

Tel: (598) 29027303, ints.: 7723, 7725

E-mail: [difusion@ine.gub.uy](mailto:difusion@ine.gub.uy) ([difusion@ine.gub.uy](mailto:difusion@ine.gub.uy))

Sitio Web: <https://www.gub.uy/instituto-nacional-estadistica/> (<https://www.gub.uy/instituto-nacional-estadistica/>)

Twitter: [@ine\\_uruguay](https://twitter.com/ine_uruguay)