

Introducción

Principales resultados

Gráfico 1: Comparación de variaciones en %

Cuadro 2. Comparativo de índices y variaciones

Gráfico 2. Variación mensual en porcentaje

Gráfico 3. Incidencias de Divisiones en la variación mensual en puntos porcentuales

Gráfico 4. Variación mensual a nivel de divisiones en porcentajes

Gráfico 5. Variaciones y ponderaciones por División

Informe IPC

FEBRERO 2023

Introducción

En el siguiente informe se presentan las estimaciones del **Índice de Precios del Consumidor (IPC)** para Febrero 2023, con período base en octubre 2022.

Principales resultados

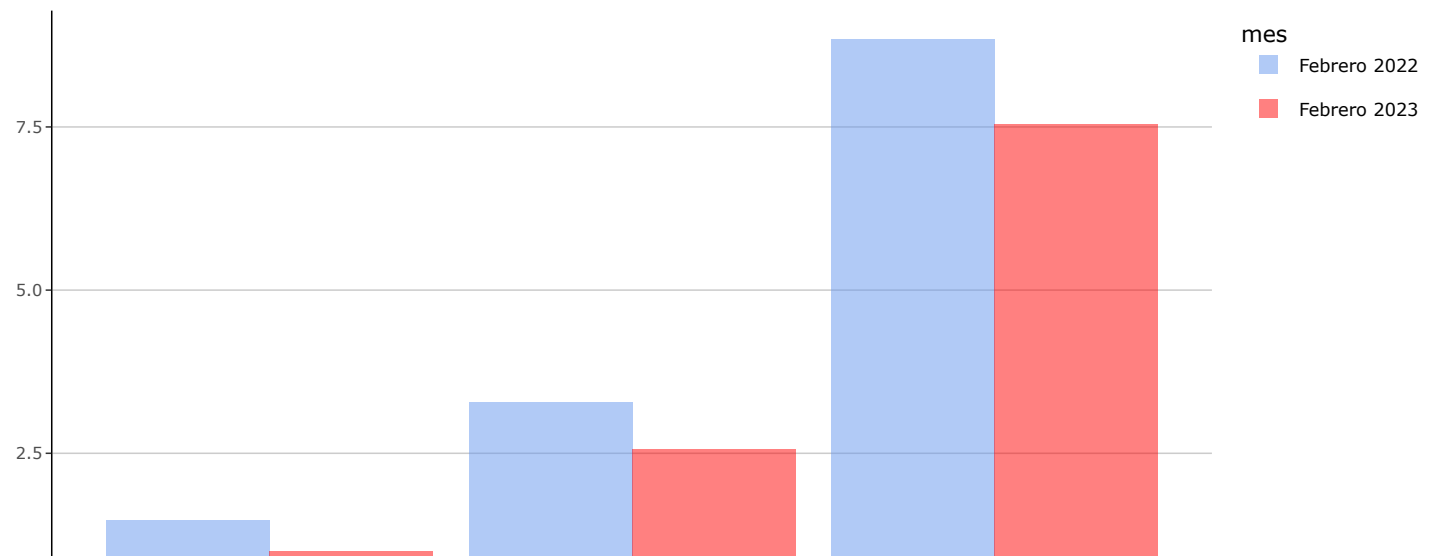
El IPC de **Febrero 2023** registró una variación mensual de **1,00%**, acumulada en el año **2,57%** y en los últimos 12 meses de **7,55%**.

Cuadro 1

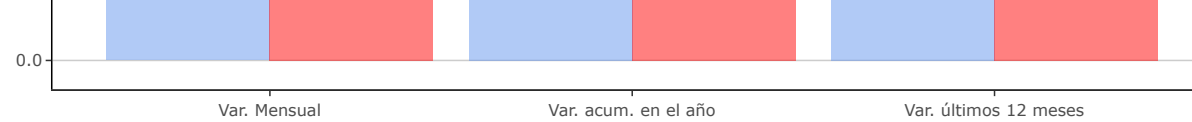
	Indice	Variación mensual	Variación acum. anual	Variación 12 meses
Indice General	102,02	1	2,57	7,55

Fuente: INE - IPC

Gráfico 1: Comparación de variaciones en %



Introducción
Principales resultados
Gráfico 1: Comparación de variaciones en %
Cuadro 2. Comparativo de índices y variaciones
Gráfico 2. Variación mensual en porcentaje
Gráfico 3. Incidencias de Divisiones en la variación mensual en puntos porcentuales
Gráfico 4. Variación mensual a nivel de divisiones en porcentajes
Gráfico 5. Variaciones y ponderaciones por División



Cuadro 2. Comparativo de índices y variaciones

	Febrero 2022	Febrero 2023
Indice	94,86	102,02
Variación Mensual (%)	1,47	1,00
Variación acumulada en el año (%)	3,28	2,57
Variación últimos 12 meses (%)	8,84	7,55

Fuente: INE - IPC

Comentarios

Las principales incidencias, expresadas en puntos porcentuales sobre la variación del índice, provienen fundamentalmente de las siguientes divisiones: Alimentos y Bebidas no Alcohólicas (0,48), Vivienda (0,18), Mobiliario, enseres domésticos y demás artículos del hogar (0,06), Salud (0,06), Educación (0,05) y, Seguros y servicios financieros (0,04). A continuación se resume las explicaciones correspondientes a las divisiones mencionadas, según el nivel de agregación más adecuado.

ALIMENTOS Y BEBIDAS NO ALCOHÓLICAS: 1,84%

- Panes y productos de panadería: 1,02%. Se destaca el aumento de precio en Pan flauta (1,14%) y Galletitas dulces (2,11%).
- Carne fresca, refrigerada o congelada: -0,61%. Se destaca la baja en los precios de Peceto (-7,29%), Carré y pulpa de cerdo (-3,65%), y, Pollo entero (-1,16%). Se registran aumentos en Carne ovina (3,97%).
- Leche, otros productos lácteos y huevos: 0,35%. Se comenta el incremento en el precio en huevos de gallina (4,04%).
- Frutas y frutos secos: 7,00%. Se destaca el incremento en los precios de Limones (37,78%), Naranjas (22,89%), Manzanas (3,70%) y Duraznos (12,44%); y baja en el precio de Peras (-13,62%).
- Hortalizas, tubérculos y legumbres: 14,77%. Se destaca el aumento de precios en Lechuga (14,47%), Acelgas (8,31%), Morrónes (7,98%), Tomates (22,60%), Zanahorias (48,45%), Cebollas, cebollines, cebolla de verdeo (8,16%), y Papas, papines (32,94%). Se observa baja en el precio de Zapallo criollo, calabaza y kabutiá (-7,47%).

VIVIENDA: 1,37%

- Se destaca el incremento en Alquileres (0,53%), Gastos comunes (1,90%) y de Supergás (15,79%).

MOBILIARIO, ENSERES DOMÉSTICOS y DEMÁS ARTÍCULOS REGULARES DE LOS HOGARES: 1,15%

- Se destaca fundamentalmente el aumento en Servicio doméstico (3,00%).

SALUD: 1,54%

- Introducción
- Principales resultados
- Gráfico 1: Comparación de variaciones en %
- Cuadro 2. Comparativo de índices y variaciones
- Gráfico 2. Variación mensual en porcentaje
- Gráfico 3. Incidencias de Divisiones en la variación mensual en puntos porcentuales
- Gráfico 4. Variación mensual a nivel de divisiones en porcentajes
- Gráfico 5. Variaciones y ponderaciones por División

- Se registran incrementos en las tasas moderadoras del sistema mutual. Se destaca el aumento en Tickets de medicamentos (2,70%), Tickets de análisis clínicos (2,05%) y Órdenes para consultas médicas (2,79%).

SERVICIOS DE EDUCACIÓN: 1,48%

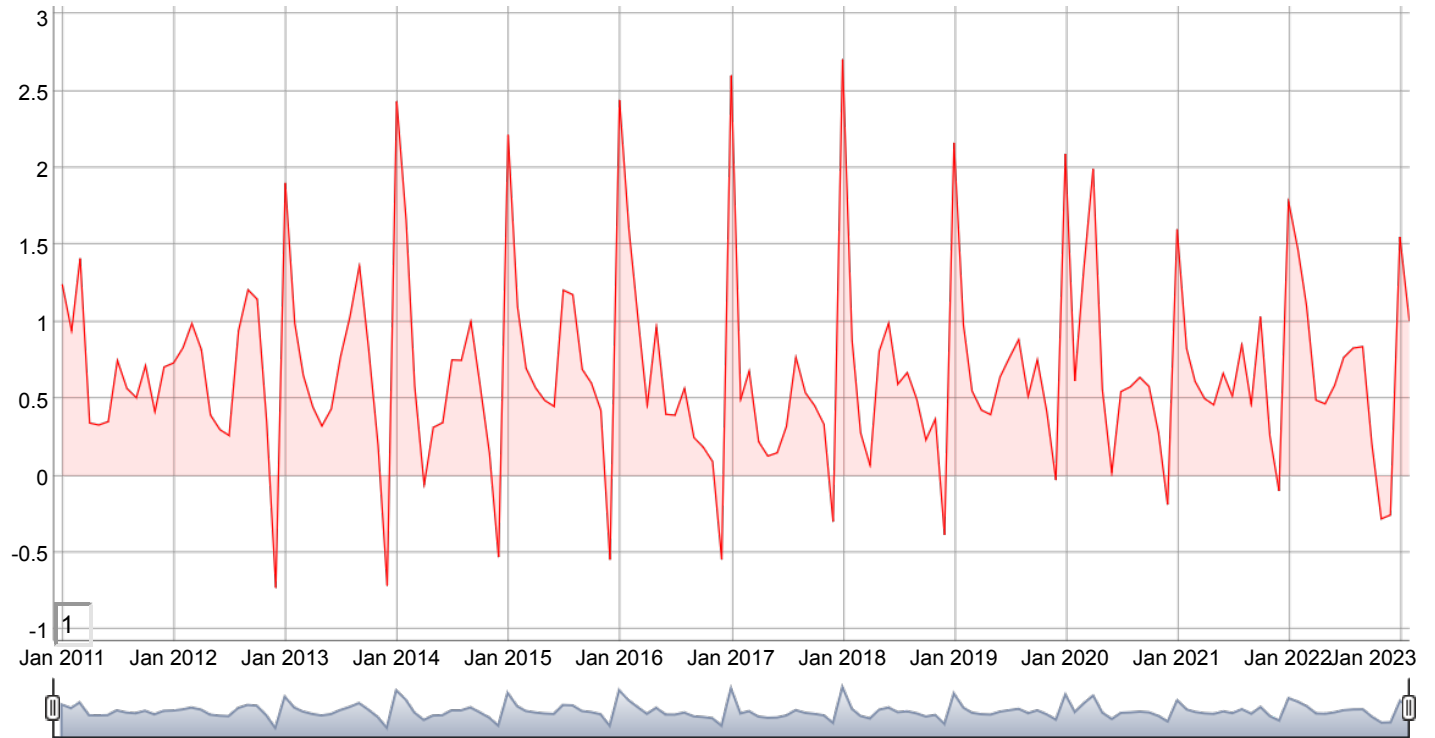
- Se explica básicamente por los incrementos en Enseñanza preescolar (1,15%), Enseñanza primaria (1,26%), Enseñanza secundaria (1,34%), Cursos de música, canto, baile, artes plásticas (4,31%), Enseñanza de idiomas (2,63%) y Enseñanza comercial (4,15%).

SEGUROS Y SERVICIOS FINANCIEROS: 0,74%

- Se destaca el incremento en la Cuota Mutual (5,62%) y en Cuota de emergencia médico móvil (3,75%).

En el **Gráfico 2** se muestran las variaciones mensuales del IPC. En caso de modificar en el cuadrante inferior del gráfico el 1 por otro número, la serie arrojará la media aritmética de las variaciones mensuales de los últimos "X" meses.

Gráfico 2. Variación mensual en porcentaje



Fuente:INE-IPC

Gráfico 3. Incidencias de Divisiones en la variación mensual en puntos porcentuales

Introducción

Principales resultados

Gráfico 1: Comparación de variaciones en %

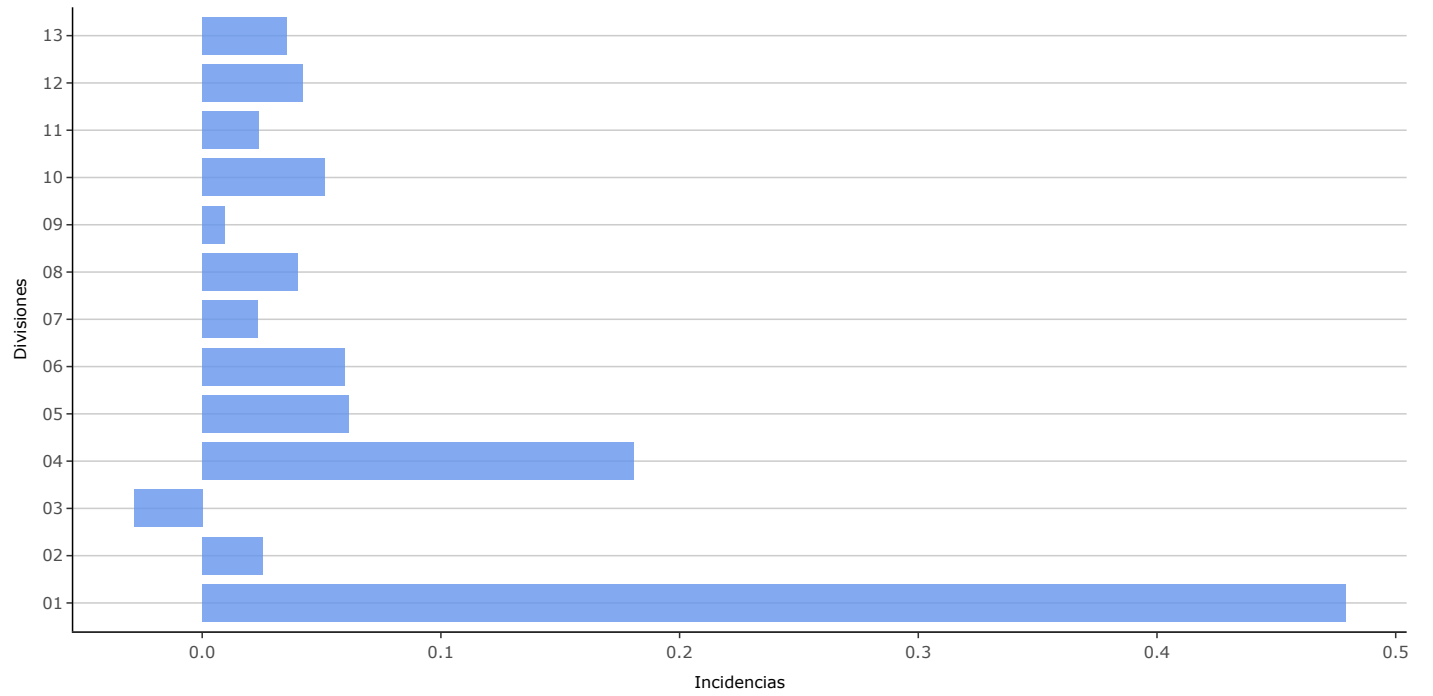
Cuadro 2. Comparativo de índices y variaciones

Gráfico 2. Variación mensual en porcentaje

Gráfico 3. Incidencias de Divisiones en la variación mensual en puntos porcentuales

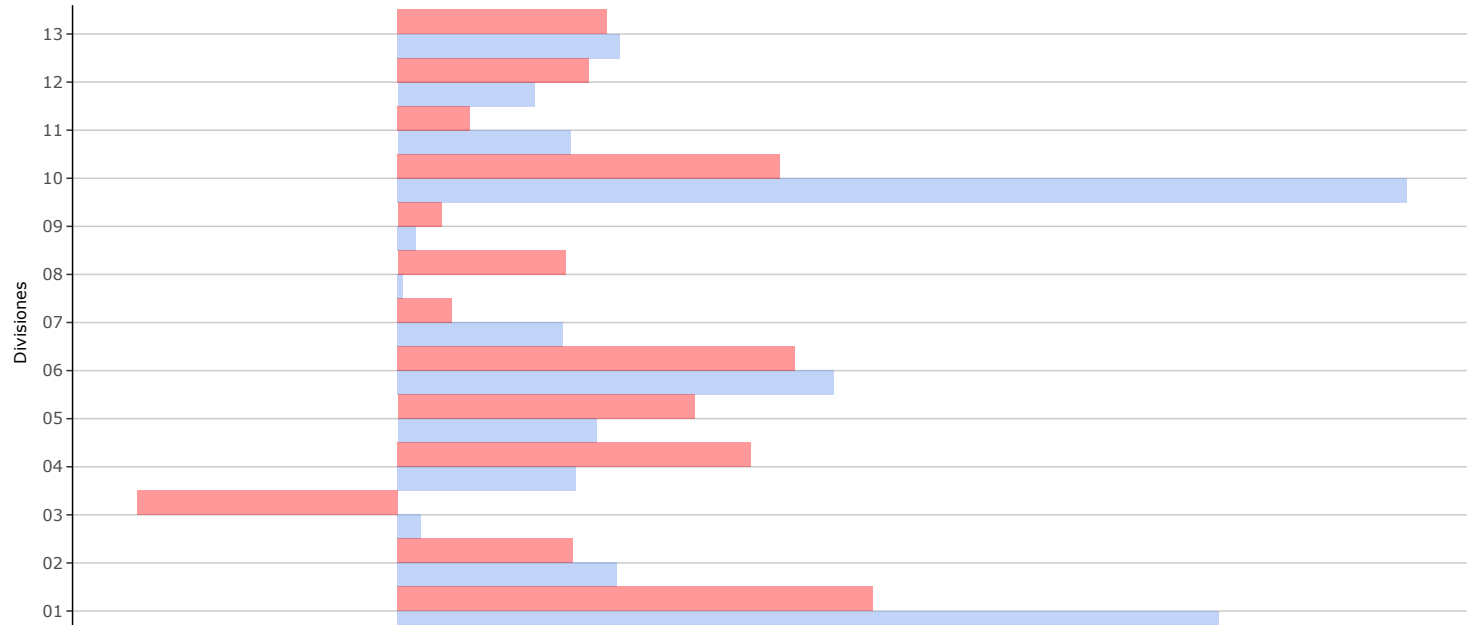
Gráfico 4. Variación mensual a nivel de divisiones en porcentajes

Gráfico 5. Variaciones y ponderaciones por División



Fuente: INE-IPC

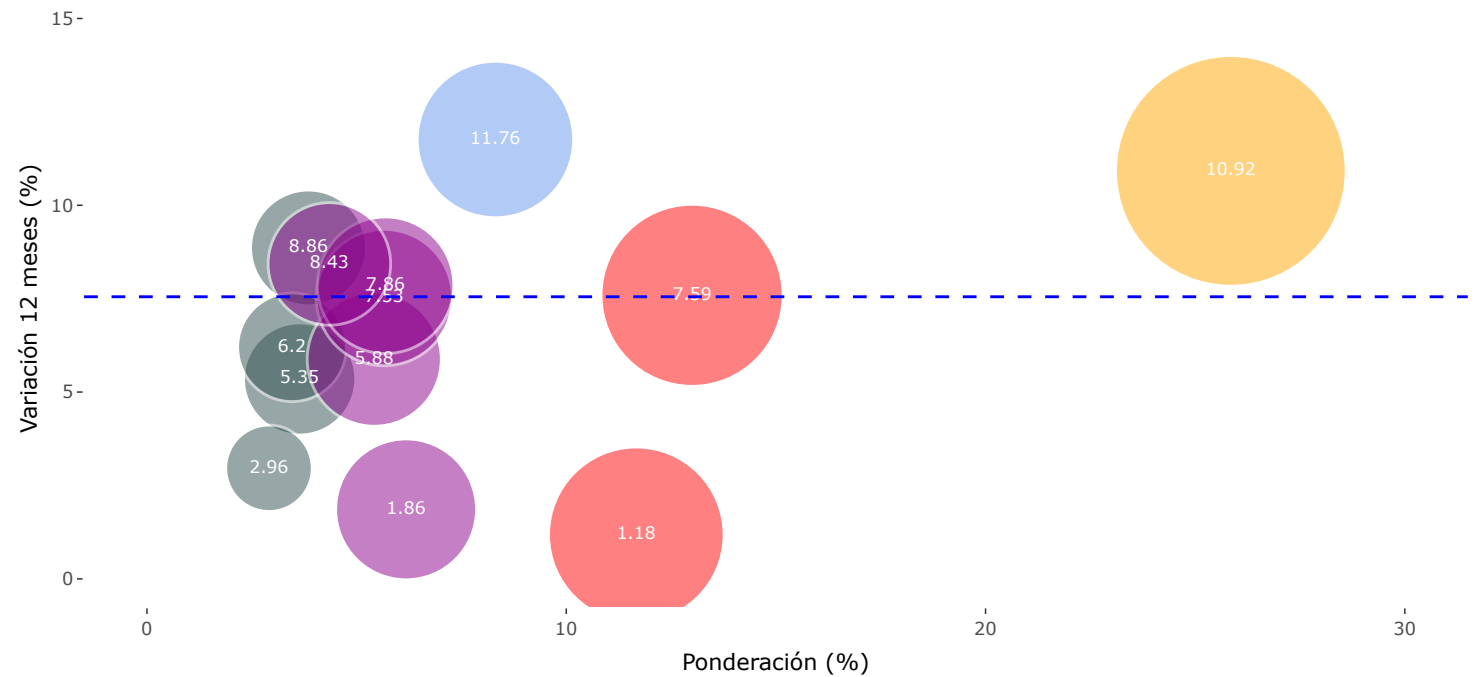
Gráfico 4. Variación mensual a nivel de divisiones en porcentajes



- Introducción
- Principales resultados
- Gráfico 1: Comparación de variaciones en %
- Cuadro 2. Comparativo de índices y variaciones
- Gráfico 2. Variación mensual en porcentaje
- Gráfico 3. Incidencias de Divisiones en la variación mensual en puntos porcentuales
- Gráfico 4. Variación mensual a nivel de divisiones en porcentajes
- Gráfico 5. Variaciones y ponderaciones por División

Fuente:INE-IPC

Gráfico 5. Variaciones y ponderaciones por División



Fuente:INE-IPC

En el **Cuadro 3** se presentan las ponderaciones, índices, variaciones e incidencias en la variación mensual, a nivel de División para el Total país, Montevideo e Interior.

NOTA: La información puede ser descargada en Excel o CVS y las cifras pueden presentar mínimas diferencias con otros cuadros o gráficos por tema de redondeos.

Mostrar registros

 Buscar:

Nombre	División	Descripción	Ponderación	Indice	Var. mensual (%)	Var. ac. anual (%)	Var. 12 meses (%)	Incidencia
--------	----------	-------------	-------------	--------	------------------	--------------------	-------------------	------------

Introducción
Principales resultados
Gráfico 1: Comparación de variaciones en %
Cuadro 2. Comparativo de índices y variaciones
Gráfico 2. Variación mensual en porcentaje
Gráfico 3. Incidencias de Divisiones en la variación mensual en puntos porcentuales
Gráfico 4. Variación mensual a nivel de divisiones en porcentajes
Gráfico 5. Variaciones y ponderaciones por División

All	All	All	All	A	All	,	A	All
TOTAL PAIS	01	ALIMENTOS Y BEBIDAS NO ALCOHÓLICAS	25.85	103.72	1.84	3.73	10.92	0.4792
TOTAL PAIS	02	BEBIDAS ALCOHÓLICAS, TABACO Y NARCÓTICOS	3.64	103.59	0.68	3.26	5.35	0.0253
TOTAL PAIS	03	ROPA Y CALZADO	2.91	97.66	-1.01	-2.41	2.96	-0.0286
TOTAL PAIS	04	VIVIENDA, AGUA, ELECTRICIDAD, GAS Y OTROS COMBUSTIBLES	13	103.62	1.37	7.39	7.59	0.1806
TOTAL PAIS	05	MOBILIARIO, ENSERES DOMÉSTICOS y DEMÁS ARTÍCULOS REGULARES DE LOS HOGARES	5.42	101.05	1.15	1.37	5.88	0.0614
TOTAL PAIS	06	SALUD	3.85	103.17	1.54	2.14	8.86	0.0598
TOTAL PAIS	07	TRANSPORTE	11.67	96.64	0.21	-1.26	1.18	0.0233
TOTAL PAIS	08	INFORMACIÓN Y COMUNICACIÓN	6.18	101.61	0.65	2.04	1.86	0.0402
TOTAL PAIS	09	RECREACIÓN, DEPORTE Y CULTURA	5.66	99.89	0.17	-0.02	7.53	0.0093
TOTAL PAIS	10	SERVICIOS DE EDUCACIÓN	3.46	102.7	1.48	2.33	6.2	0.0514
TOTAL PAIS	11	RESTAURANTES Y SERVICIOS DE ALOJAMIENTO	8.31	103.81	0.28	2.13	11.76	0.0238

Introducción
Principales resultados
Gráfico 1: Comparación de variaciones en %
Cuadro 2. Comparativo de índices y variaciones
Gráfico 2. Variación mensual en porcentaje
Gráfico 3. Incidencias de Divisiones en la variación mensual en puntos porcentuales
Gráfico 4. Variación mensual a nivel de divisiones en porcentajes
Gráfico 5. Variaciones y ponderaciones por División

TOTAL PAIS	12	SEGUROS Y SERVICIOS FINANCIEROS	5.69	102.11	0.74	2.43	7.86	0.0421
TOTAL PAIS	13	CUIDADO PERSONAL, PROTECCIÓN SOCIAL Y BIENES DIVERSOS	4.35	102.71	0.81	1.91	8.43	0.0356
MONTEVIDEO	01	ALIMENTOS Y BEBIDAS NO ALCOHÓLICAS	23.1	103.8	1.77	3.75	10.92	0.4128
MONTEVIDEO	02	BEBIDAS ALCOHÓLICAS, TABACO Y NARCÓTICOS	3.59	103.65	0.9	3.15	5.34	0.0331
MONTEVIDEO	03	ROPA Y CALZADO	2.64	97.45	-0.9	-2.48	3.58	-0.0232
MONTEVIDEO	04	VIVIENDA, AGUA, ELECTRICIDAD, GAS Y OTROS COMBUSTIBLES	13.99	103	1.27	5.97	7.12	0.1789
MONTEVIDEO	05	MOBILIARIO, ENSERES DOMÉSTICOS Y DEMÁS ARTÍCULOS REGULARES DE LOS HOGARES	5.58	101.22	1.41	1.54	5.96	0.0777
MONTEVIDEO	06	SALUD	4.02	103.01	1.65	2.35	9.1	0.0664
MONTEVIDEO	07	TRANSPORTE	11.28	96.86	0.41	-0.68	1.03	0.0447

Mostrando registros del 1 al 20 de un total de 39 registros

Anterior 2 Siguiente

En el **Cuadro 4** se presentan las ponderaciones, índices, variaciones e incidencias en la variación mensual, a nivel de División, Grupo y Clase, para el Total país.

NOTA: La información puede ser descargada en Excel o CVS y las cifras pueden presentar mínimas diferencias con

otros cuadros o gráficos por tema de redondeos.

Introducción

Principales resultados

Gráfico 1: Comparación de variaciones en %

Cuadro 2. Comparativo de índices y variaciones

Gráfico 2. Variación mensual en porcentaje

Gráfico 3. Incidencias de Divisiones en la variación mensual en puntos porcentuales

Gráfico 4. Variación mensual a nivel de divisiones en porcentajes

Gráfico 5. Variaciones y ponderaciones por División

Copy Print PDF Excel **Mostrar 20** registros **Buscar:**

Código	Descripción	Ponderación	Índice	Var. mensual (%)	Var. ac. anual (%)	Var. 12 meses (%)	Incidencia
All	All	All	A	All	,	All	All
01	ALIMENTOS Y BEBIDAS NO ALCOHÓLICAS	25.85	103.72	1.84	3.73	10.92	0.4792
02	BEBIDAS ALCOHÓLICAS, TABACO Y NARCÓTICOS	3.64	103.59	0.68	3.26	5.35	0.0253
03	ROPA Y CALZADO	2.91	97.66	-1.01	-2.41	2.96	-0.0286
04	VIVIENDA, AGUA, ELECTRICIDAD, GAS Y OTROS COMBUSTIBLES	13	103.62	1.37	7.39	7.59	0.1806
05	MOBILIARIO, ENSERES DOMÉSTICOS y DEMÁS ARTÍCULOS REGULARES DE LOS HOGARES	5.42	101.05	1.15	1.37	5.88	0.0614
06	SALUD	3.85	103.17	1.54	2.14	8.86	0.0598
07	TRANSPORTE	11.67	96.64	0.21	-1.26	1.18	0.0233
08	INFORMACIÓN Y COMUNICACIÓN	6.18	101.61	0.65	2.04	1.86	0.0402

Introducción

Principales resultados

Gráfico 1: Comparación de variaciones en %

Cuadro 2. Comparativo de índices y variaciones

Gráfico 2. Variación mensual en porcentaje

Gráfico 3. Incidencias de Divisiones en la variación mensual en puntos porcentuales

Gráfico 4. Variación mensual a nivel de divisiones en porcentajes

Gráfico 5. Variaciones y ponderaciones por División

Código	Descripción	Ponderación	Índice	Var. mensual (%)	Var. ac. anual (%)	Var. 12 meses (%)	Incidencia
09	RECREACIÓN, DEPORTE Y CULTURA	5.66	99.89	0.17	-0.02	7.53	0.0093
10	SERVICIOS DE EDUCACIÓN	3.46	102.7	1.48	2.33	6.2	0.0514
11	RESTAURANTES Y SERVICIOS DE ALOJAMIENTO	8.31	103.81	0.28	2.13	11.76	0.0238
12	SEGUROS Y SERVICIOS FINANCIEROS	5.69	102.11	0.74	2.43	7.86	0.0421
13	CUIDADO PERSONAL, PROTECCIÓN SOCIAL Y BIENES DIVERSOS	4.35	102.71	0.81	1.91	8.43	0.0356
011	Alimentos	22.7	104.07	2.05			0.4706
012	Bebidas alcohólicas	no	3.15	101.26	0.27		0.0086
021	Bebidas alcohólicas		1.93	101.98	0.71		0.0137
023	Tabaco		1.71	105.41	0.66		0.0116
031	Ropa		1.79	97.96	-0.94		-0.0164
032	Calzado		1.11	97.18	-1.13		-0.0122
041	Alquileres reales de vivienda		3.59	102.08	0.53		0.0191

Introducción

Principales resultados

Gráfico 1: Comparación de variaciones en %

Cuadro 2. Comparativo de índices y variaciones

Gráfico 2. Variación mensual en porcentaje

Gráfico 3. Incidencias de Divisiones en la variación mensual en puntos porcentuales

Gráfico 4. Variación mensual a nivel de divisiones en porcentajes

Gráfico 5. Variaciones y ponderaciones por División

Fuente:INE-IPC

Datos metodológicos

Precios, definición, fuentes de información y características del relevamiento.

El precio que se considera para el cálculo del IPC es el precio comprador, definido como el precio contado pagado efectivamente incluyendo los impuestos indirectos abonados por el comprador. La fuente de información estadística de los datos de precios de los bienes y servicios incluidos en la nueva base del IPC es el establecimiento de venta directa al consumidor. El relevamiento se realiza sobre una selección por muestreo de los establecimientos existentes en la ciudad de Montevideo y en las localidades seleccionadas del interior. Los precios utilizados para el cálculo del IPC se recolectan por medio de entrevista directa a los informantes en los lugares de venta seleccionados, entrevista web (productos especiales y algunos tipos de empresa) o archivos electrónicos con listados de precios en el caso de las grandes cadenas de supermercado o cadena de farmacias. El relevamiento se realiza durante los primeros 19 días hábiles del mes tanto en Montevideo como en las ciudades del interior, de manera de poder contar con información que represente las variaciones de precios que tienen lugar a lo largo del mes y poder contar con la estimación de IPC el tercer día hábil del mes siguiente.

Por más información consultar la metodología en el siguiente link: Metodología IPC (<https://www.ine.gub.uy/documents/10181/36026/Metodolog%C3%ADa+IPC+2022/689409c2-9004-4347-a630-17fa39fa8eb7>)

Contacto: Depto. de Difusión y Comunicación

Instituto Nacional de Estadística

Torre Ejecutiva Anexo, Piso 4 Liniers 1280, C.P.: 11.100

Tel: (598) 29027303, ints.: 7723, 7725

E-mail: difusion@ine.gub.uy (difusion@ine.gub.uy)

Sitio Web: <https://www.ine.gub.uy> (<https://www.ine.gub.uy>)

Twitter: [@ine_uruguay](https://twitter.com/ine_uruguay)