

Introducción

Principales resultados

Gráfico 1: Comparación de variaciones en %

Cuadro 2. Comparativo de índices y variaciones

Gráfico 2. Variación mensual en porcentaje

Gráfico 3. Incidencias de Divisiones en la variación mensual en puntos porcentuales

Gráfico 4. Variación mensual a nivel de divisiones en porcentajes

Gráfico 5. Variaciones y ponderaciones por División

Informe IPC

ENERO 2023 - SEMANA 4

Introducción

En el siguiente informe se presentan las estimaciones del **Índice de Precios del Consumidor (IPC)** para Enero 2023, con período base en octubre 2022.

Principales resultados

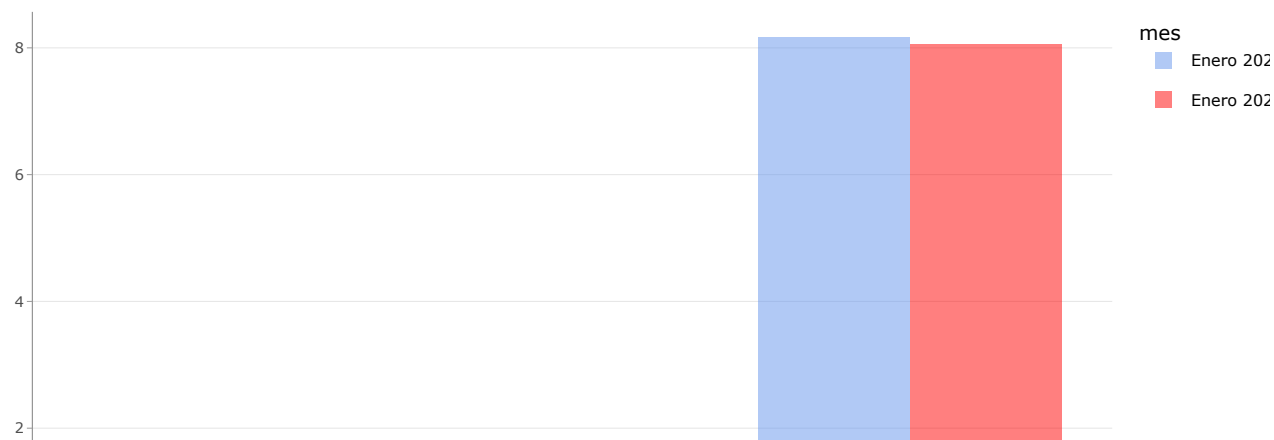
El IPC de **Enero 2023** registró una variación mensual de **1,55%**, acumulada en el año **1,55%** y en los últimos 12 meses de **8,05%**.

Cuadro 1

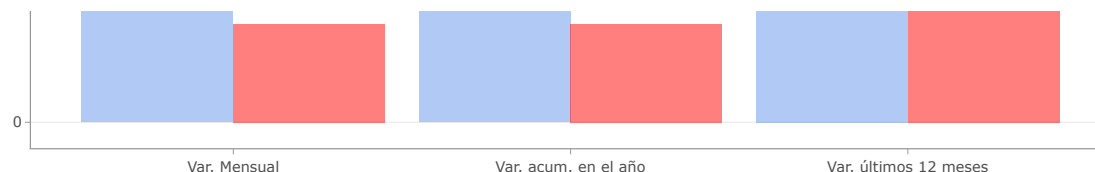
	Indice	Variación mensual	Variación acum. anual	Variación 12 meses
Indice General	101,01	1,55	1,55	8,05

Fuente: INE - IPC

Gráfico 1: Comparación de variaciones en %



Introducción
Principales resultados
Gráfico 1: Comparación de variaciones en %
Cuadro 2. Comparativo de índices y variaciones
Gráfico 2. Variación mensual en porcentaje
Gráfico 3. Incidencias de Divisiones en la variación mensual en puntos porcentuales
Gráfico 4. Variación mensual a nivel de divisiones en porcentajes
Gráfico 5. Variaciones y ponderaciones por División



Cuadro 2. Comparativo de índices y variaciones

	Enero 2022	Enero 2023
Indice	93,49	101,01
Variación Mensual (%)	1,78	1,55
Variación acumulada en el año (%)	1,78	1,55
Variación últimos 12 meses (%)	8,16	8,05

Fuente: INE - IPC

Comentarios

Las principales incidencias del mes, expresadas en puntos porcentuales sobre la variación del índice, provienen fundamentalmente de las siguientes divisiones: Alimentos y Bebidas no Alcohólicas (0,48), Bebidas Alcohólicas, Tabaco y Narcóticos (0,09), Vivienda (0,75), Transporte (-0,17), Información y Comunicación (0,09), Restaurantes y Servicios de Alojamiento (0,16), y Seguros y servicios financieros (0,10). A continuación se resume las explicaciones correspondientes a las divisiones mencionadas, según el nivel de agregación más adecuado.

ALIMENTOS Y BEBIDAS NO ALCOHÓLICAS: 1,85%

- Panes y productos de panadería: 1,00%. Se destaca los aumentos de precio en Pan flauta (1,32%), Galleta de campaña (1,72%) y Bizcochos (1,56%).
- Carne refrigerada o congelada: 0,59%. Se destaca los aumentos de precio en Asado de tira (4,04%) y Pollo, cortes sin hueso (2,02%). Se registran bajas en Carne ovina (-11,14%).
- Leche, otros productos lácteos y huevos: 0,68%. Se comenta el incremento en el precio en huevos de gallina (1,99%).
- Frutas y frutos secos: 10,17%. Se destaca el incremento en los precios de Limones (54,09%), Naranjas (32,38%), Manzanas (6,45%), Duraznos (10,34%), y Frutillas (50,63%), y baja en el precio de Bananas (-4,12%).
- Hortalizas, tubérculos y legumbres: 8,66%. Se destaca el aumento de precios en Lechuga (20,65%), Acelgas (17,57%), Morrónes (8,85%), Tomates (16,57%), Zapallitos y zucchini (18,32%), Zanahorias (22,25%), Cebollas, cebollines y cebollas de verdeo (4,09%), Papas, papines (10,47%) y Boniatos (20,26%). Se observa baja en el precio de Zapallo criollo, calabaza y kabutiá (-14,20%).

BEBIDAS ALCOHÓLICAS, TABACO Y NARCÓTICOS: 2,56%

- Se destaca el incremento en los precios de Cigarrillos con filtro (4,74%) y Tabaco (7,20%).

Introducción
Principales resultados
Gráfico 1: Comparación de variaciones en %
Cuadro 2. Comparativo de índices y variaciones
Gráfico 2. Variación mensual en porcentaje
Gráfico 3. Incidencias de Divisiones en la variación mensual en puntos porcentuales
Gráfico 4. Variación mensual a nivel de divisiones en porcentajes
Gráfico 5. Variaciones y ponderaciones por División

VIVIENDA: 5,93%

- Se destaca el incremento en Alquileres (0,53%), Suministro de agua (6,70%), Gastos comunes (1,78%) y Suministro de energía eléctrica (16,77%). Se registra baja en la factura de Suministro de gas por cañería (-11,78%).

TRANSPORTE: -1,47%

- Se destaca la baja de precios en Gas Oil (-9,23%), Nafta (-3,98%), Transporte de pasajeros con chofer (-3,40%) y Pasaje de avión (-13,24%). Se registran aumentos en Automóvil (1,65%) y Boletos de ómnibus local (4,56%).

INFORMACIÓN Y COMUNICACIÓN: 1,38%

- Se explica fundamentalmente por aumentos de precio en Servicio de telefonía fija (2,35%), Servicio de telefonía móvil (1,47%) y Servicio de conexión a Internet por contrato (2,64%).

RESTAURANTES Y SERVICIOS DE ALOJAMIENTO: 1,84%

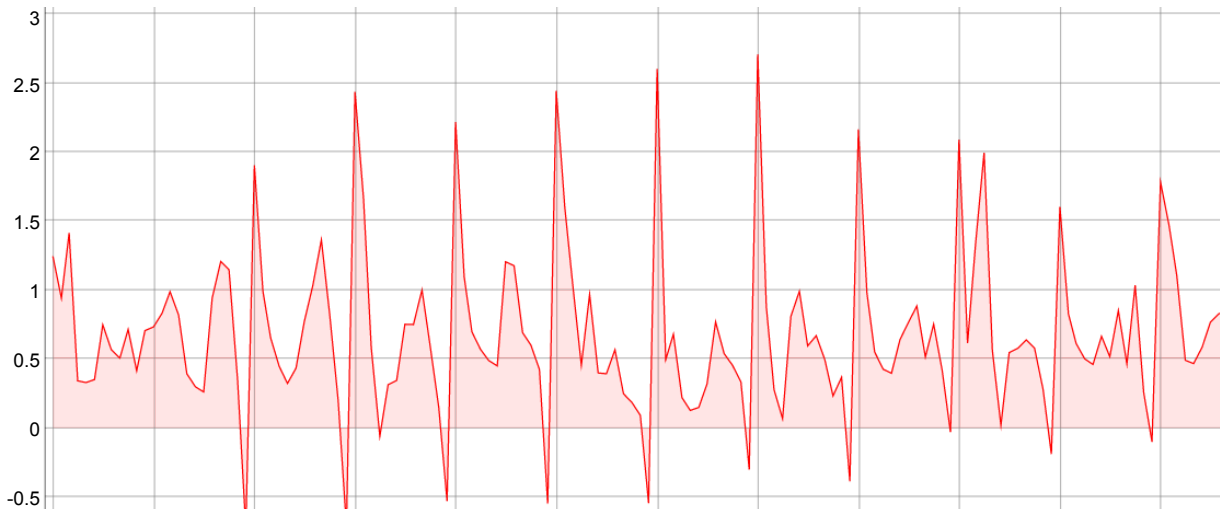
- Se destaca el aumento en el precio de Hotel (17,02%).

SEGUROS Y SERVICIOS FINANCIEROS: 1,68%

- Previsión de servicios fúnebres (3,96%), Cuota de seguros integrales de salud privados (4,05%), Cuota de Emergencia Médico Móvil (2,78%), Servicio de acompañante (1,96%), Seguro de automóvil (1,76%) y Pagos por servicios bancarios y de casas bancarias (0,56%).

En el **Gráfico 2** se muestran las variaciones mensuales del IPC. En caso de modificar en el cuadrante inferior del gráfico el 1 por otro número, la serie arrojará la media aritmética de las variaciones mensuales de los últimos "X" meses.

Gráfico 2. Variación mensual en porcentaje



Introducción

Principales resultados

Gráfico 1: Comparación de variaciones en %

Cuadro 2. Comparativo de índices y variaciones

Gráfico 2. Variación mensual en porcentaje

Gráfico 3. Incidencias de Divisiones en la variación mensual en puntos porcentuales

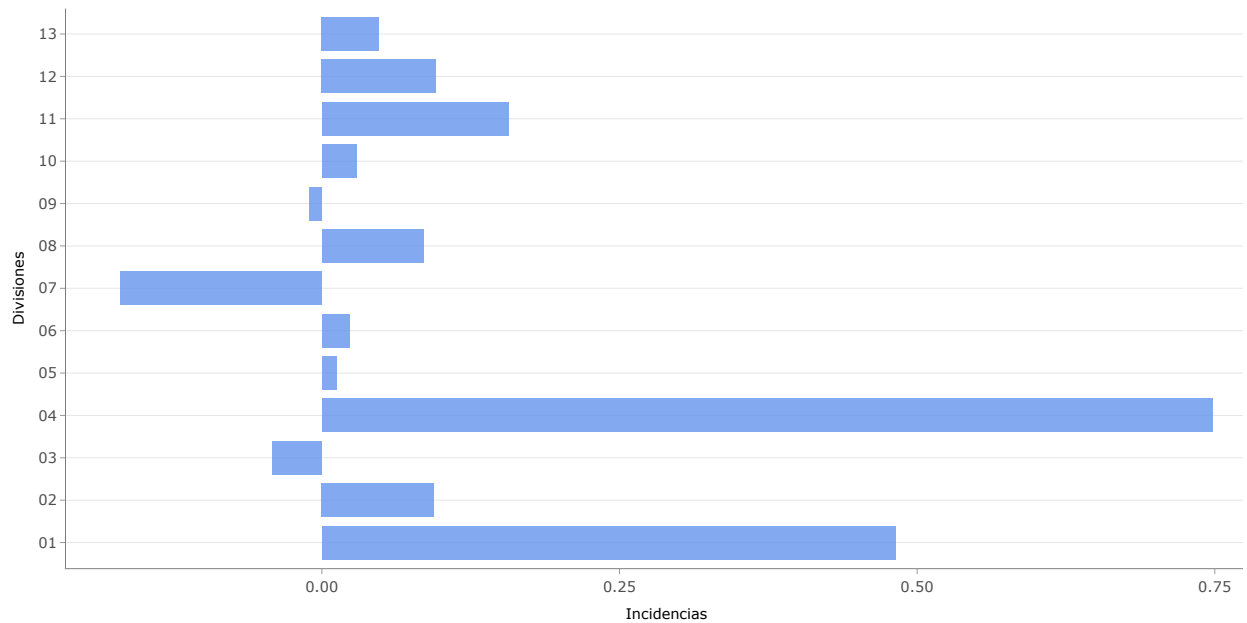
Gráfico 4. Variación mensual a nivel de divisiones en porcentajes

Gráfico 5. Variaciones y ponderaciones por División



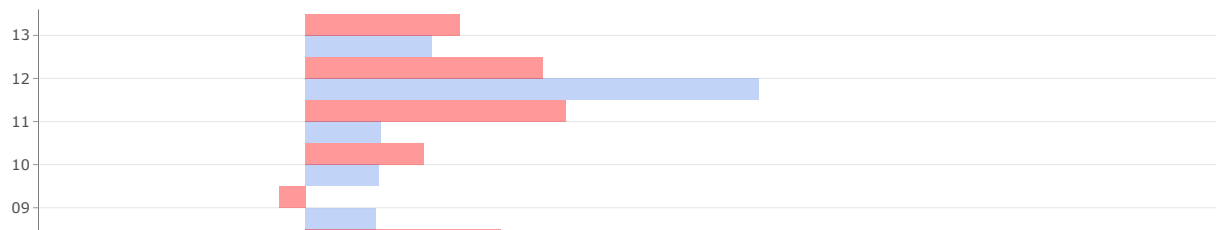
Fuente: INE-IPC

Gráfico 3. Incidencias de Divisiones en la variación mensual en puntos porcentuales



Fuente: INE-IPC

Gráfico 4. Variación mensual a nivel de divisiones en porcentajes



Introducción

Principales resultados

Gráfico 1: Comparación de variaciones en %

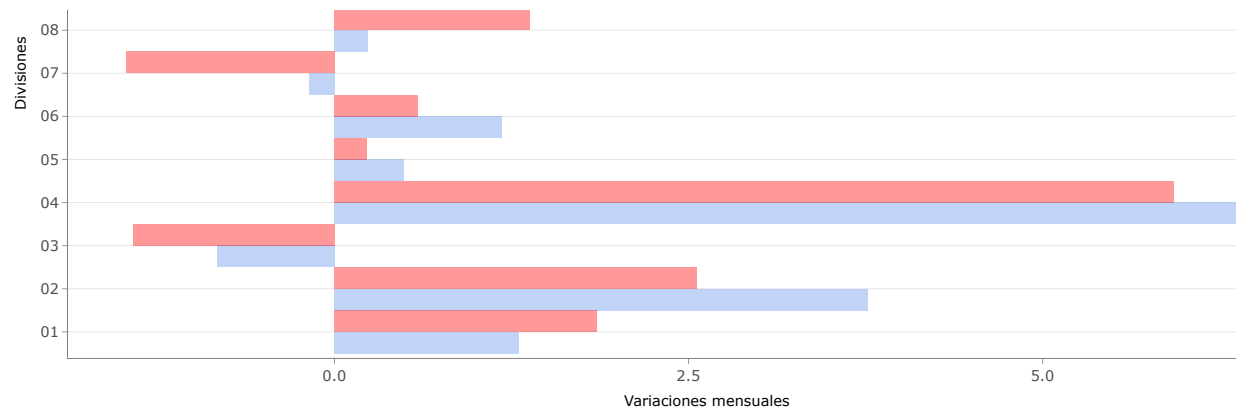
Cuadro 2: Comparativo de índices y variaciones

Gráfico 2: Variación mensual en porcentaje

Gráfico 3: Incidencias de Divisiones en la variación mensual en puntos porcentuales

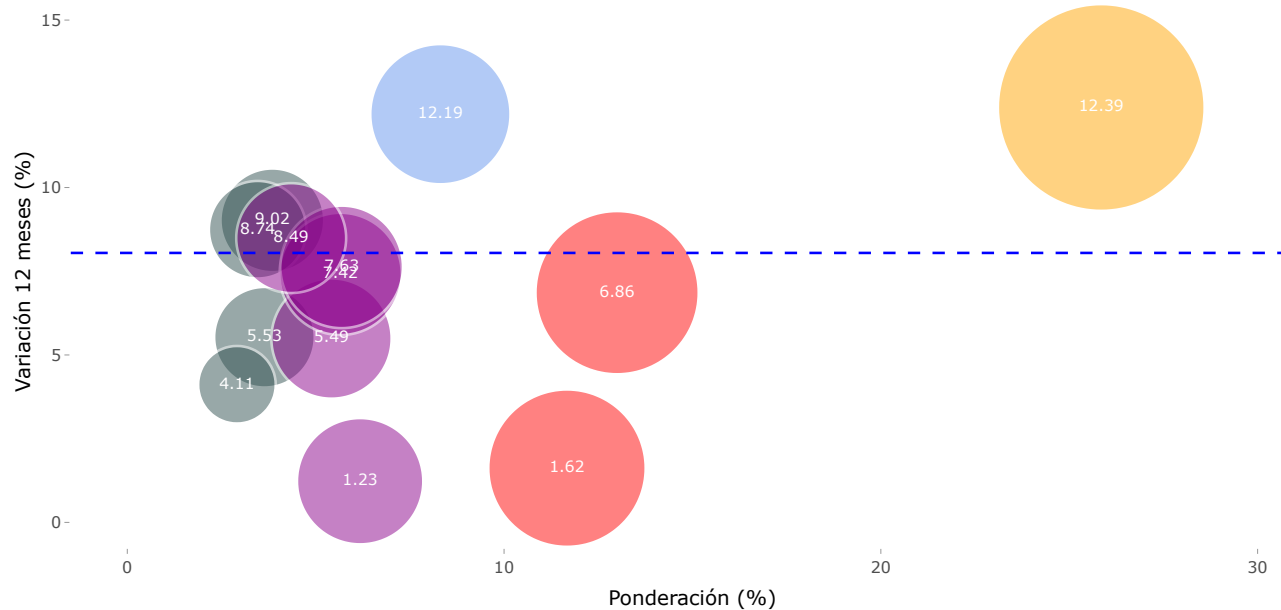
Gráfico 4: Variación mensual a nivel de divisiones en porcentajes

Gráfico 5: Variaciones y ponderaciones por División



Fuente:INE-IPC

Gráfico 5. Variaciones y ponderaciones por División



Fuente:INE-IPC

En el **Cuadro 3** se presentan las ponderaciones, índices, variaciones e incidencias en la variación mensual, a nivel de División para el Total país, Montevideo e Interior.

Introducción

Principales resultados

Gráfico 1: Comparación de variaciones en %

Cuadro 2. Comparativo de índices y variaciones

Gráfico 2. Variación mensual en porcentaje

Gráfico 3. Incidencias de Divisiones en la variación mensual en puntos porcentuales

Gráfico 4. Variación mensual a nivel de divisiones en porcentajes

Gráfico 5. Variaciones y ponderaciones por División

NOTA: La información puede ser descargada en Excel o CVS y las cifras pueden presentar mínimas diferencias con otros cuadros o gráficos por tema de redondeos.

Copy Print PDF Excel **Mostrar** 20 registros

Buscar:

Nombre	División	Descripción	Ponderación	Índice	Var. mensual (%)	Var. ac. anual (%)	Var. 12 meses (%)	Incidencia
<input type="text" value="All"/>	<input type="text" value="All"/>	<input type="text" value="All"/>	<input type="text" value="All"/>	<input type="text" value=","/>	<input type="text" value="All"/>	<input type="text"/>	<input type="text" value="A"/>	<input type="text" value="All"/>
TOTAL PAIS	01	ALIMENTOS Y BEBIDAS NO ALCOHÓLICAS	25.85	101.85	1.85	1.85	12.39	0.4
TOTAL PAIS	02	BEBIDAS ALCOHÓLICAS, TABACO Y NARCÓTICOS	3.64	102.89	2.56	2.56	5.53	0.09
TOTAL PAIS	03	ROPA Y CALZADO	2.91	98.66	-1.42	-1.42	4.11	-0.04
TOTAL PAIS	04	VIVIENDA, AGUA, ELECTRICIDAD, GAS Y OTROS COMBUSTIBLES	13	102.22	5.93	5.93	6.86	0.74
TOTAL PAIS	05	MOBILIARIO, ENSERES DOMÉSTICOS Y DEMÁS ARTÍCULOS REGULARES DE LOS HOGARES	5.42	99.91	0.23	0.23	5.49	0.01
TOTAL PAIS	06	SALUD	3.85	101.61	0.59	0.59	9.02	0.02
TOTAL PAIS	07	TRANSPORTE	11.67	96.44	-1.47	-1.47	1.62	-0.16
TOTAL PAIS	08	INFORMACIÓN Y COMUNICACIÓN	6.18	100.95	1.38	1.38	1.23	0.08

Introducción

Principales resultados

Gráfico 1: Comparación de variaciones en %

Cuadro 2. Comparativo de índices y variaciones

Gráfico 2. Variación mensual en porcentaje

Gráfico 3. Incidencias de Divisiones en la variación mensual en puntos porcentuales

Gráfico 4. Variación mensual a nivel de divisiones en porcentajes

Gráfico 5. Variaciones y ponderaciones por División

Nombre	División	Descripción	Ponderación	Índice	Var. mensual (%)	Var. ac. anual (%)	Var. 12 meses (%)	Incidencia
TOTAL PAIS	09	RECREACIÓN, DEPORTE Y CULTURA	5.66	99.73	-0.19	-0.19	7.42	-0.01
TOTAL PAIS	10	SERVICIOS DE EDUCACIÓN	3.46	101.2	0.84	0.84	8.74	0.02
TOTAL PAIS	11	RESTAURANTES Y SERVICIOS DE ALOJAMIENTO	8.31	103.52	1.84	1.84	12.19	0.15
TOTAL PAIS	12	SEGUROS Y SERVICIOS FINANCIEROS	5.69	101.36	1.68	1.68	7.63	0.09
TOTAL PAIS	13	CUIDADO PERSONAL, PROTECCIÓN SOCIAL Y BIENES DIVERSOS	4.35	101.88	1.09	1.09	8.49	0.04
MONTEVIDEO	01	ALIMENTOS Y BEBIDAS NO ALCOHÓLICAS	23.1	102	1.94	1.94	11.99	0.45
MONTEVIDEO	02	BEBIDAS ALCOHÓLICAS, TABACO Y NARCÓTICOS	3.59	102.72	2.22	2.22	5.17	0.08
MONTEVIDEO	03	ROPA Y CALZADO	2.64	98.33	-1.59	-1.59	5.1	-0.04
MONTEVIDEO	04	VIVIENDA, AGUA, ELECTRICIDAD, GAS Y OTROS COMBUSTIBLES	13.99	101.71	4.64	4.64	6.55	0.63

Introducción

Principales resultados

Gráfico 1: Comparación de variaciones en %

Cuadro 2. Comparativo de índices y variaciones

Gráfico 2. Variación mensual en porcentaje

Gráfico 3. Incidencias de Divisiones en la variación mensual en puntos porcentuales

Gráfico 4. Variación mensual a nivel de divisiones en porcentajes

Gráfico 5. Variaciones y ponderaciones por División

Nombre	División	Descripción	Ponderación	Índice	Var. mensual (%)	Var. ac. anual (%)	Var. 12 meses (%)	Incidencia
MONTEVIDEO	05	MOBILIARIO, ENSERES DOMÉSTICOS y DEMÁS ARTÍCULOS REGULARES DE LOS HOGARES	5.58	99.82	0.14	0.14	5.41	0.00
MONTEVIDEO	06	SALUD	4.02	101.35	0.69	0.69	9.05	0.02
MONTEVIDEO	07	TRANSPORTE	11.28	96.46	-1.09	-1.09	1.03	-0.12

Mostrando registros del 1 al 20 de un total de 39 registros Anterior 2 Siguiete

En el **Cuadro 4** se presentan las ponderaciones, índices, variaciones e incidencias en la variación mensual, a nivel de División, Grupo y Clase, para el Total país.

NOTA: La información puede ser descargada en Excel o CVS y las cifras pueden presentar mínimas diferencias con otros cuadros o gráficos por tema de redondeos.

Mostrar registros

Buscar:

Código	Descripción	Ponderación	Índice	Var. mensual (%)	Var. ac. anual (%)	Var. 12 meses (%)	Incidencia
01	ALIMENTOS Y BEBIDAS NO ALCOHÓLICAS	25.85	101.85	1.85	1.85	12.39	0.482

Introducción
Principales resultados
Gráfico 1: Comparación de variaciones en %
Cuadro 2. Comparativo de índices y variaciones
Gráfico 2. Variación mensual en porcentaje
Gráfico 3. Incidencias de Divisiones en la variación mensual en puntos porcentuales
Gráfico 4. Variación mensual a nivel de divisiones en porcentajes
Gráfico 5. Variaciones y ponderaciones por División

Código	Descripción	Ponderación	Índice	Var. mensual (%)	Var. ac. anual (%)	Var. 12 meses (%)	Incidencia
02	BEBIDAS ALCOHÓLICAS, TABACO Y NARCÓTICOS	3.64	102.89	2.56	2.56	5.53	0.0941
03	ROPA Y CALZADO	2.91	98.66	-1.42	-1.42	4.11	-0.0415
04	VIVIENDA, AGUA, ELECTRICIDAD, GAS Y OTROS COMBUSTIBLES	13	102.22	5.93	5.93	6.86	0.7481
05	MOBILIARIO, ENSERES DOMÉSTICOS y DEMÁS ARTÍCULOS REGULARES DE LOS HOGARES	5.42	99.91	0.23	0.23	5.49	0.0123
06	SALUD	3.85	101.61	0.59	0.59	9.02	0.0231
07	TRANSPORTE	11.67	96.44	-1.47	-1.47	1.62	-0.1689
08	INFORMACIÓN Y COMUNICACIÓN	6.18	100.95	1.38	1.38	1.23	0.0852
09	RECREACIÓN, DEPORTE Y CULTURA	5.66	99.73	-0.19	-0.19	7.42	-0.0106
10	SERVICIOS DE EDUCACIÓN	3.46	101.2	0.84	0.84	8.74	0.0293
11	RESTAURANTES Y SERVICIOS DE ALOJAMIENTO	8.31	103.52	1.84	1.84	12.19	0.1566

Introducción

Principales resultados

Gráfico 1: Comparación de variaciones en %

Cuadro 2. Comparativo de índices y variaciones

Gráfico 2. Variación mensual en porcentaje

Gráfico 3. Incidencias de Divisiones en la variación mensual en puntos porcentuales

Gráfico 4. Variación mensual a nivel de divisiones en porcentajes

Gráfico 5. Variaciones y ponderaciones por División

Código	Descripción	Ponderación	Índice	Var. mensual (%)	Var. ac. anual (%)	Var. 12 meses (%)	Incidencia
12	SEGUROS Y SERVICIOS FINANCIEROS	5.69	101.36	1.68	1.68	7.63	0.0958
13	CUIDADO PERSONAL, PROTECCIÓN SOCIAL Y BIENES DIVERSOS	4.35	101.88	1.09	1.09	8.49	0.0481
011	Alimentos	22.7	101.97	2.04			0.4658
012	Bebidas alcohólicas no	3.15	100.98	0.51			0.0162
021	Bebidas alcohólicas	1.93	101.26	0.5			0.0098
023	Tabaco	1.71	104.73	4.9			0.0843
031	Ropa	1.79	98.89	-0.75			-0.0135
032	Calzado	1.11	98.28	-2.49			-0.028
041	Alquileres reales de vivienda	3.59	101.55	0.53			0.0192

Mostrando registros del 1 al 20 de un total de 149 registros

Anterior 2 3 4 5 ... 8 Siguiente

Fuente:INE-IPC

Datos metodológicos

Precios, definición, fuentes de información y características del relevamiento.

Introducción

Principales resultados

Gráfico 1: Comparación de variaciones en %

Cuadro 2. Comparativo de índices y variaciones

Gráfico 2. Variación mensual en porcentaje

Gráfico 3. Incidencias de Divisiones en la variación mensual en puntos porcentuales

Gráfico 4. Variación mensual a nivel de divisiones en porcentajes

Gráfico 5. Variaciones y ponderaciones por División

El precio que se considera para el cálculo del IPC es el precio comprador, definido como el precio contado pagado efectivamente incluyendo los impuestos indirectos abonados por el comprador. La fuente de información estadística de los datos de precios de los bienes y servicios incluidos en la nueva base del IPC es el establecimiento de venta directa al consumidor. El relevamiento se realiza sobre una selección por muestreo de los establecimientos existentes en la ciudad de Montevideo y en las localidades seleccionadas del interior. Los precios utilizados para el cálculo del IPC se recolectan por medio de entrevista directa a los informantes en los lugares de venta seleccionados, entrevista web (productos especiales y algunos tipos de empresa) o archivos electrónicos con listados de precios en el caso de las grandes cadenas de supermercado o cadena de farmacias. El relevamiento se realiza durante los primeros 19 días hábiles del mes tanto en Montevideo como en las ciudades del interior, de manera de poder contar con información que represente las variaciones de precios que tienen lugar a lo largo del mes y poder contar con la estimación de IPC el tercer día hábil del mes siguiente.

Por más información consultar la metodología en el siguiente link: Metodología IPC (<https://www.ine.gub.uy/documents/10181/36026/Metodolog%C3%ADa+IPC+2022/689409c2-9004-4347-a630-17fa39fa8eb7>)

Contacto: Depto. de Difusión y Comunicación

Instituto Nacional de Estadística

Torre Ejecutiva Anexo, Piso 4 Liniers 1280, C.P.: 11.100

Tel: (598) 29027303, ints.: 7723, 7725

E-mail: difusion@ine.gub.uy (difusion@ine.gub.uy)

Sitio Web: <https://www.ine.gub.uy> (<https://www.ine.gub.uy>)

Twitter: https://twitter.com/ine_uruguay (@ine_uruguay)