

Introducción

Principales resultados

Gráfico 1: Comparación de variaciones en %

Cuadro 2. Comparativo de índices y variaciones

Comentarios

Gráfico 2. Variación mensual en porcentaje

Gráfico 3. Incidencias de Divisiones en la variación mensual en puntos porcentuales

Gráfico 4. Variación mensual a nivel de divisiones en porcentajes

Gráfico 5. Variaciones y ponderaciones por División



Informe IPC

DICIEMBRE 2022

Introducción

En el siguiente informe se presentan las estimaciones del **Índice de Precios del Consumidor (IPC)** para diciembre 2022, con período base en octubre 2022.

Principales resultados

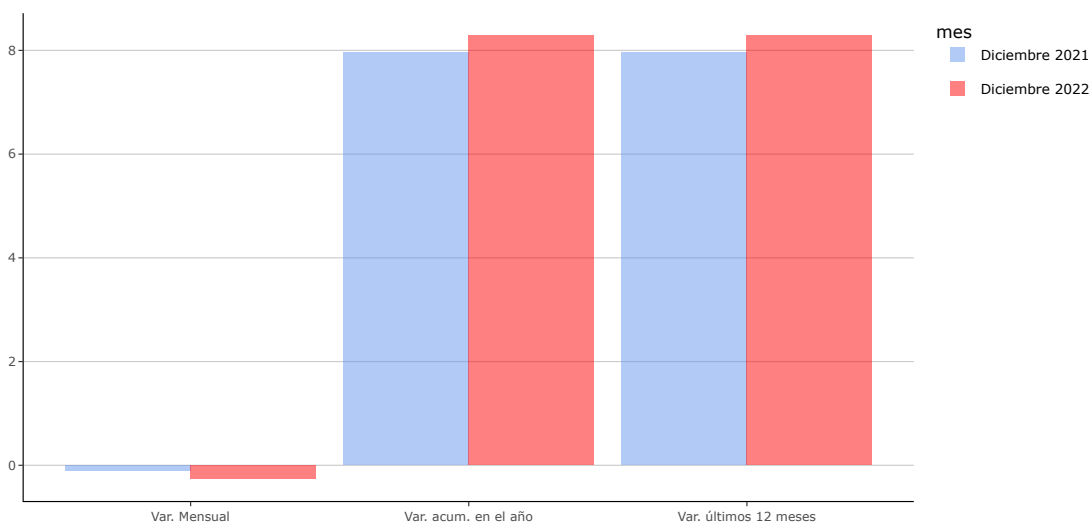
El IPC de **Diciembre 2022** registró una variación mensual de **-0,26%**, acumulada en el año **8,29%** y en los últimos 12 meses de **8,29%**.

Cuadro 1

	Índice	Variación mensual	Variación acum. anual	Variación 12 meses
Índice General	99,47	-0,26	8,29	8,29

Fuente: INE - IPC

Gráfico 1: Comparación de variaciones en %



Cuadro 2. Comparativo de índices y variaciones

	Diciembre 2021	Diciembre 2022
Índice	91,85	99,47
Variación Mensual (%)	-0,10	-0,26
Variación acumulada en el año (%)	7,96	8,29
Variación últimos 12 meses (%)	7,96	8,29

Fuente: INE - IPC

Comentarios

Las principales incidencias, expresadas en puntos porcentuales sobre la variación mensual del índice del mes de diciembre, provienen fundamentalmente de las siguientes divisiones: Alimentos y Bebidas no Alcohólicas (0,18), Vivienda (-0,47) y Transporte (-0,12).

A continuación se resume las explicaciones correspondientes a las divisiones mencionadas, según el nivel de agregación más adecuado.

ALIMENTOS Y BEBIDAS NO ALCOHÓLICAS: 0,71%

- Cereales y otros productos a base de cereales: 0,69%. Se destaca el incremento en los precios de Arroz (2,62%) y Pastas frescas con relleno (2,03%).
- Carne refrigerada o congelada: -0,12%. Se destaca la baja en los precios de Nalga (-1,05%), Carne picada (-1,02%), Aguja (-5,25%), Paleta (-5,15%), Carne ovina (-7,57%). Se registran aumentos en Asado de tira (2,44%) y Pollo, cortes con hueso (4,75%).
- Leche, otros productos lácteos y huevos: 0,95%. Se comenta el incremento en el precio en Yogurt común (2,83%) y huevos de gallina (1,75%).
- Frutas y frutos secos: 6,35%. Se destaca el incremento en los precios de Limones (18,31%), Naranjas (11,89%), Manzanas (8,42%) y en Frutillas (26,93%), y baja en el precio de Bananas (-2,49%).
- Hortalizas, tubérculos y legumbres: 0,39%. Se destaca el aumento de precios en Lechuga (28,29%), Espinacas frescas o refrigeradas (30,38%), Acelgas (14,04%), Papas y papines (2,24%), y Boniatos (10,15%). Se registran bajas en Morrones (-31,67%), Tomates (-3,05%), Zapallitos y zucchini (-27,12%) y, Cebollas, cebollines y cebollas de verdeo (-8,43%).
- Café y sucedáneos del café: 3,45%. Se comenta el aumento en el precio de Café soluble instantáneo (3,32%).

VIVIENDA: -3,60%

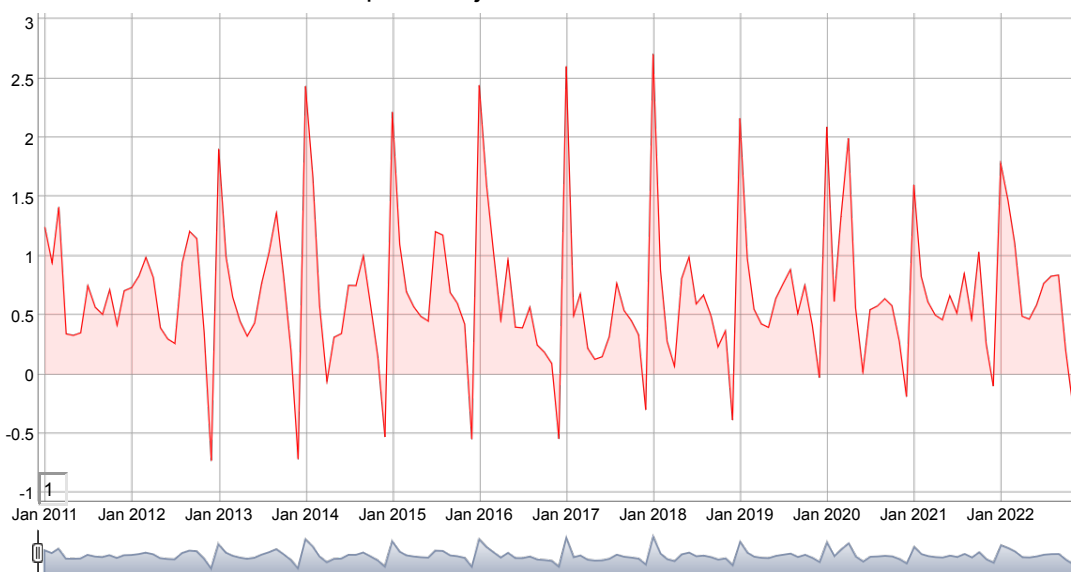
- Se destaca la baja en la factura de Suministro de energía eléctrica (-11,20%), como resultado de la aplicación de la bonificación anual "UTE premia". Se comenta, asimismo, el incremento en Alquileres (0,51%).

TRANSPORTE: -1,00%

- Se destaca la baja de precios en Automóvil (-2,42%), Motos (-2,55%) y Pasaje de avión (-9,17%).

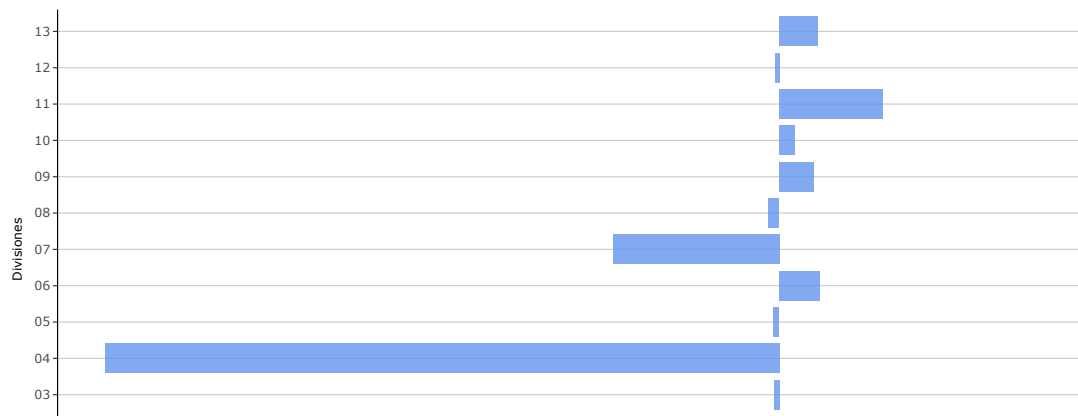
En el **Gráfico 2** se muestran las variaciones mensuales del IPC. En caso de modificar en el cuadrante inferior del gráfico el 1 por otro número, la serie arrojará la media aritmética de las variaciones mensuales de los últimos "X" meses.

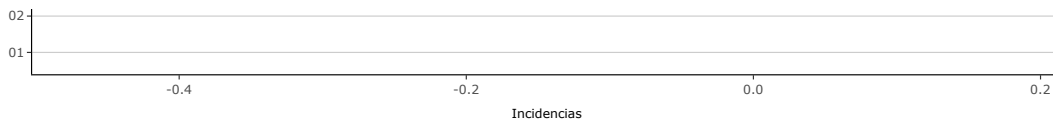
Gráfico 2. Variación mensual en porcentaje



Fuente:INE-IPC

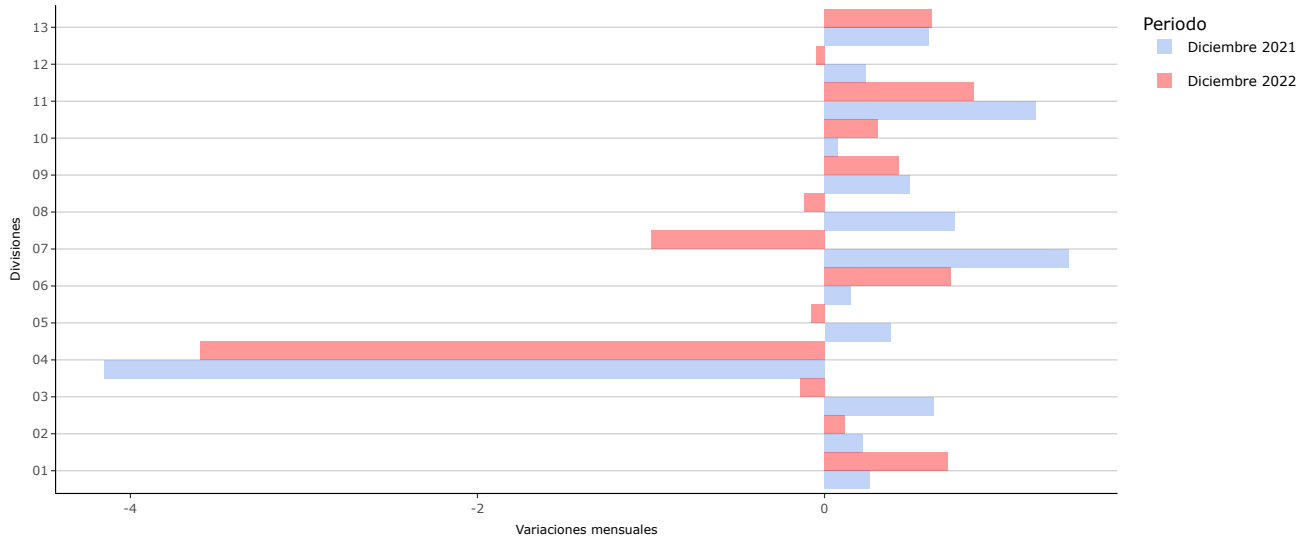
Gráfico 3. Incidencias de Divisiones en la variación mensual en puntos porcentuales





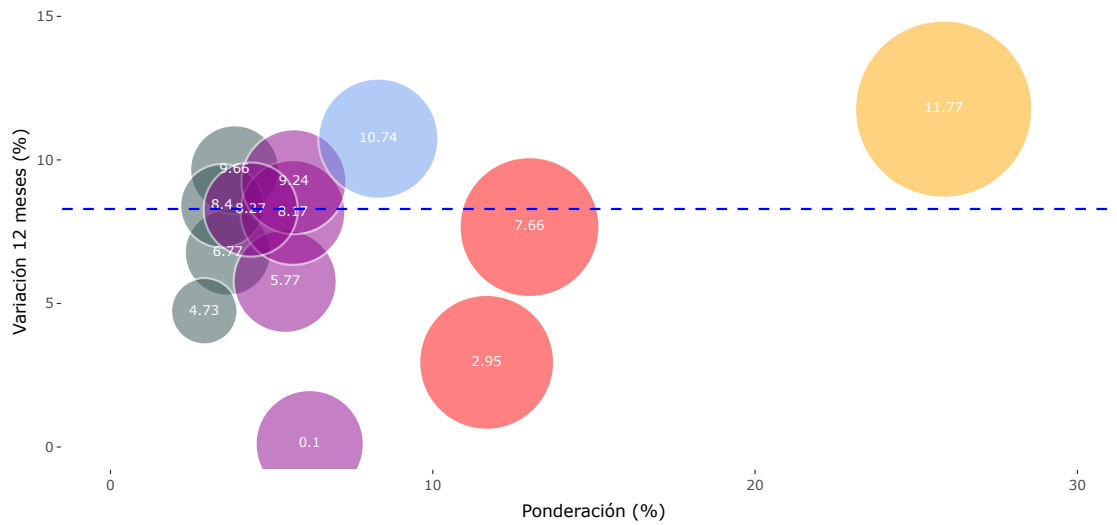
Fuente:INE-IPC

Gráfico 4. Variación mensual a nivel de divisiones en porcentajes



Fuente:INE-IPC

Gráfico 5. Variaciones y ponderaciones por División



Fuente:INE-IPC

En el **Cuadro 3** se presentan las ponderaciones, índices, variaciones e incidencias en la variación mensual, a nivel de División para el Total país, Montevideo e Interior.

NOTA: La información puede ser descargada en Excel o CVS y las cifras pueden presentar mínimas diferencias con otros cuadros o gráficos por tema de redondeos.

Mostrar registros

 Buscar:

Nombre	División	Descripción	Ponderación	Índice	Var. mensual (%)	Var. ac. anual (%)	Var. 12 meses (%)	Incidencia
<input type="text" value="All"/>	<input type="text" value="A"/>	<input type="text" value="All"/>	<input type="text" value="All"/>	<input type="text"/>	<input type="text" value="A"/>	<input type="text"/>	<input type="text"/>	<input type="text" value="All"/>

Nombre	División	Descripción	Ponderación	Indice	Var. mensual (%)	Var. ac. anual (%)	Var. 12 meses (%)	Incidencia
TOTAL PAIS	01	ALIMENTOS Y BEBIDAS NO ALCOHÓLICAS	25.85	100	0.71	11.77	11.77	0.1822
TOTAL PAIS	02	BEBIDAS ALCOHÓLICAS, TABACO Y NARCÓTICOS	3.64	100.32	0.12	6.77	6.77	0.0044
TOTAL PAIS	03	ROPA Y CALZADO	2.91	100.08	-0.14	4.73	4.73	-0.004
TOTAL PAIS	04	VIVIENDA, AGUA, ELECTRICIDAD, GAS Y OTROS COMBUSTIBLES	13	96.49	-3.6	7.66	7.66	-0.4698
TOTAL PAIS	05	MOBILIARIO, ENSERES DOMÉSTICOS y DEMÁS ARTÍCULOS REGULARES DE LOS HOGARES	5.42	99.68	-0.08	5.77	5.77	-0.0041
TOTAL PAIS	06	SALUD	3.85	101.01	0.73	9.66	9.66	0.0285
TOTAL PAIS	07	TRANSPORTE	11.67	97.88	-1	2.95	2.95	-0.1161
TOTAL PAIS	08	INFORMACIÓN Y COMUNICACIÓN	6.18	99.58	-0.12	0.1	0.1	-0.0076
TOTAL PAIS	09	RECREACIÓN, DEPORTE Y CULTURA	5.66	99.91	0.43	8.17	8.17	0.0241
TOTAL PAIS	10	SERVICIOS DE EDUCACIÓN	3.46	100.36	0.31	8.4	8.4	0.0108
TOTAL PAIS	11	RESTAURANTES Y SERVICIOS DE ALOJAMIENTO	8.31	101.64	0.86	10.74	10.74	0.072
TOTAL PAIS	12	SEGUROS Y SERVICIOS FINANCIEROS	5.69	99.68	-0.05	9.24	9.24	-0.0028
TOTAL PAIS	13	CUIDADO PERSONAL, PROTECCIÓN SOCIAL Y BIENES DIVERSOS	4.35	100.78	0.62	8.27	8.27	0.0271
MONTEVIDEO	01	ALIMENTOS Y BEBIDAS NO ALCOHÓLICAS	23.1	100.05	0.63	11.52	11.52	0.1456
MONTEVIDEO	02	BEBIDAS ALCOHÓLICAS, TABACO Y NARCÓTICOS	3.59	100.49	0.1	6.91	6.91	0.0037
MONTEVIDEO	03	ROPA Y CALZADO	2.64	99.92	-0.05	5.96	5.96	-0.0014

Nombre	División	Descripción	Ponderación	Índice	Var. mensual (%)	Var. ac. anual (%)	Var. 12 meses (%)	Incidencia
<input type="text"/>	<input type="text"/>	<input type="text"/>	<input type="text"/>	<input type="text"/>	<input type="text"/>	<input type="text"/>	<input type="text"/>	<input type="text"/>
MONTEVIDEO	04	VIVIENDA, AGUA, ELECTRICIDAD, GAS Y OTROS COMBUSTIBLES	13.99	97.2	-2.91	8.11	8.11	-0.4082
MONTEVIDEO	05	MOBILIARIO, ENSERES DOMÉSTICOS y DEMÁS ARTÍCULOS REGULARES DE LOS HOGARES	5.58	99.68	-0.07	5.83	5.83	-0.004
MONTEVIDEO	06	SALUD	4.02	100.65	0.36	9.66	9.66	0.0144
MONTEVIDEO	07	TRANSPORTE	11.28	97.52	-1.2	0.95	0.95	-0.1344

Mostrando registros del 1 al 20 de un total de 39 registros

Anterior 2 Siguiente

En el **Cuadro 4** se presentan las ponderaciones, índices, variaciones e incidencias en la variación mensual, a nivel de División, Grupo y Clase, para el Total país.

NOTA: La información puede ser descargada en Excel o CVS y las cifras pueden presentar mínimas diferencias con otros cuadros o gráficos por tema de redondeos.

Copy Print PDF Excel **Mostrar** registros **Buscar:**

Código	Descripción	Ponderación	Índice	Var. mensual (%)	Var. ac. anual (%)	Var. 12 meses (%)	Incidencia
<input type="text"/>	All <input type="text"/>	All <input type="text"/>	<input type="text"/>	A <input type="text"/>	<input type="text"/>	<input type="text"/>	All <input type="text"/>
01	ALIMENTOS Y BEBIDAS NO ALCOHÓLICAS	25.85	100	0.71	11.77	11.77	0.1822
02	BEBIDAS ALCOHÓLICAS, TABACO Y NARCÓTICOS	3.64	100.32	0.12	6.77	6.77	0.0044
03	ROPA Y CALZADO	2.91	100.08	-0.14	4.73	4.73	-0.004
04	VIVIENDA, AGUA, ELECTRICIDAD, GAS Y OTROS COMBUSTIBLES	13	96.49	-3.6	7.66	7.66	-0.4698
05	MOBILIARIO, ENSERES DOMÉSTICOS y DEMÁS ARTÍCULOS REGULARES DE LOS HOGARES	5.42	99.68	-0.08	5.77	5.77	-0.0041
06	SALUD	3.85	101.01	0.73	9.66	9.66	0.0285
07	TRANSPORTE	11.67	97.88	-1	2.95	2.95	-0.1161
08	INFORMACIÓN Y COMUNICACIÓN	6.18	99.58	-0.12	0.1	0.1	-0.0076
09	RECREACIÓN, DEPORTE Y CULTURA	5.66	99.91	0.43	8.17	8.17	0.0241

Código	Descripción	Ponderación	Índice	Var. mensual (%)	Var. ac. anual (%)	Var. 12 meses (%)	Incidencia
10	SERVICIOS DE EDUCACIÓN	3.46	100.36	0.31	8.4	8.4	0.0108
11	RESTAURANTES Y SERVICIOS DE ALOJAMIENTO	8.31	101.64	0.86	10.74	10.74	0.072
12	SEGUROS Y SERVICIOS FINANCIEROS	5.69	99.68	-0.05	9.24	9.24	-0.0028
13	CUIDADO PERSONAL, PROTECCIÓN SOCIAL Y BIENES DIVERSOS	4.35	100.78	0.62	8.27	8.27	0.0271
011	Alimentos	22.7	99.93	0.73			0.165
012	Bebidas alcohólicas no	3.15	100.47	0.54			0.0172
021	Bebidas alcohólicas	1.93	100.76	0.31			0.006
023	Tabaco	1.71	99.83	-0.09			-0.0016
031	Ropa	1.79	99.64	-0.31			-0.0056
032	Calzado	1.11	100.79	0.15			0.0016
041	Alquileres reales de vivienda	3.59	101.01	0.51			0.0183

Mostrando registros del 1 al 20 de un total de 149 registros

Anterior 2 3 4 5 ... 8 Siguiente

Fuente:INE-IPC

Datos metodológicos

Precios, definición, fuentes de información y características del relevamiento.

El precio que se considera para el cálculo del IPC es el precio comprador, definido como el precio contado pagado efectivamente incluyendo los impuestos indirectos abonados por el comprador. La fuente de información estadística de los datos de precios de los bienes y servicios incluidos en la nueva base del IPC es el establecimiento de venta directa al consumidor. El relevamiento se realiza sobre una selección por muestreo de los establecimientos existentes en la ciudad de Montevideo y en las localidades seleccionadas del interior. Los precios utilizados para el cálculo del IPC se recolectan por medio de entrevista directa a los informantes en los lugares de venta seleccionados, entrevista web (productos especiales y algunos tipos de empresa) o archivos electrónicos con listados de precios en el caso de las grandes cadenas de supermercado o cadena de farmacias. El relevamiento se realiza durante los primeros 19 días hábiles del mes tanto en Montevideo como en las ciudades del interior, de manera de poder contar con información que represente las variaciones de precios que tienen lugar a lo largo del mes y poder contar con la estimación de IPC el tercer día hábil del mes siguiente.

Por más información consultar la metodología en el siguiente link: Metodología IPC (<https://www.ine.gub.uy/documents/10181/36026/Metodolog%C3%ADa+IPC+2022/689409c2-9004-4347-a630-17fa39fa8eb7>)

Contacto: Depto. de Difusión y Comunicación

Instituto Nacional de Estadística

Torre Ejecutiva Anexo, Piso 4 Liniers 1280, C.P.: 11.100

Tel: (598) 29027303, ints.: 7723, 7725

E-mail: difusion@ine.gub.uy (difusion@ine.gub.uy)Sitio Web: <https://www.ine.gub.uy> (<https://www.ine.gub.uy>)Twitter: [@ine_uruguay](https://twitter.com/ine_uruguay)