

Introducción

Principales resultados

Gráfico 1: Comparación de variaciones en %

Cuadro 2. Comparativo de índices y variaciones

Comentarios

Gráfico 2. Variación mensual en porcentaje

Gráfico 3. Incidencias de Divisiones en la variación mensual en puntos porcentuales

Gráfico 4. Variación mensual a nivel de divisiones en porcentajes

Gráfico 5. Variaciones y ponderaciones por División



IPC

Índice de Precios del Consumo

Informe IPC

NOVIEMBRE 2022

Introducción

En el siguiente informe se presentan las estimaciones del **Índice de Precios del Consumidor (IPC)** para noviembre 2022, con período base en octubre 2022.

Principales resultados

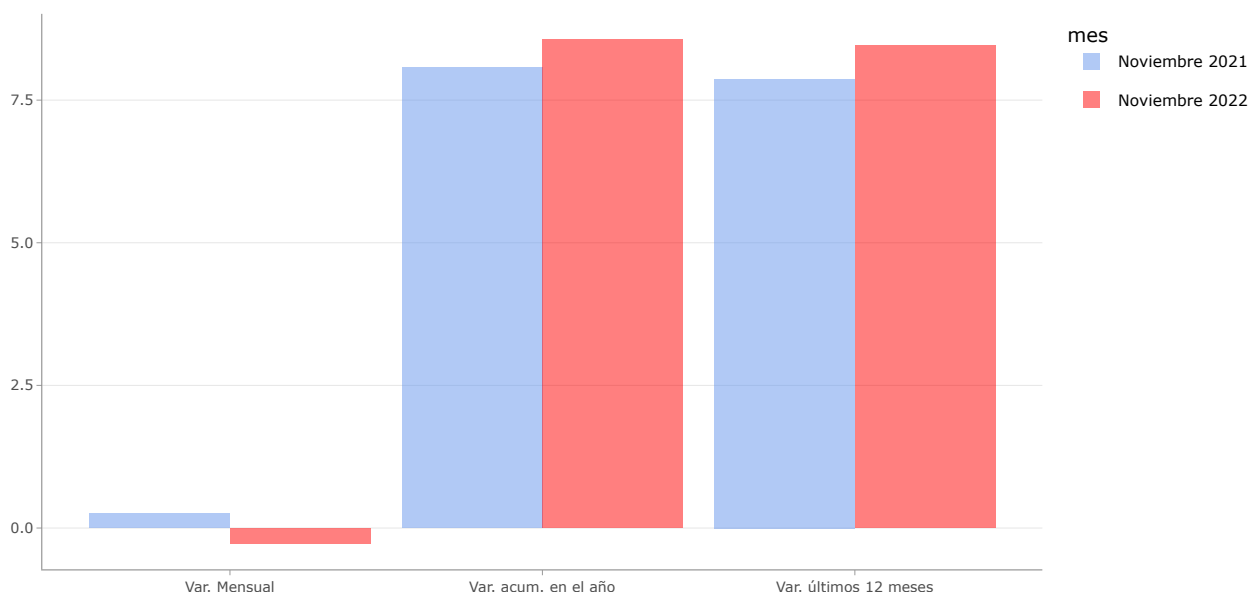
El IPC de **Noviembre 2022** registró una variación mensual de **-0,28%**, acumulada en el año **8,57%** y en los últimos 12 meses de **8,46%**.

Cuadro 1

	Índice	Variación mensual	Variación acum. anual	Variación 12 meses
Índice General	99,72	-0,28	8,57	8,46

Fuente: INE - IPC

Gráfico 1: Comparación de variaciones en %



Cuadro 2. Comparativo de índices y variaciones

	Noviembre 2021	Noviembre 2022
Índice	91,94	99,72
Variación Mensual (%)	0,26	-0,28
Variación acumulada en el año (%)	8,07	8,57
Variación últimos 12 meses (%)	7,87	8,46

Fuente: INE - IPC

Comentarios

Las principales incidencias en la variación mensual del índice (medidas en puntos porcentuales), provienen de las siguientes divisiones: Alimentos y Bebidas no Alcohólicas (-0,18) y Transporte (-0,13).

A continuación se resume las explicaciones correspondientes a las divisiones mencionadas, según el nivel de agregación más adecuado.

ALIMENTOS Y BEBIDAS NO ALCOHÓLICAS: -0,71%

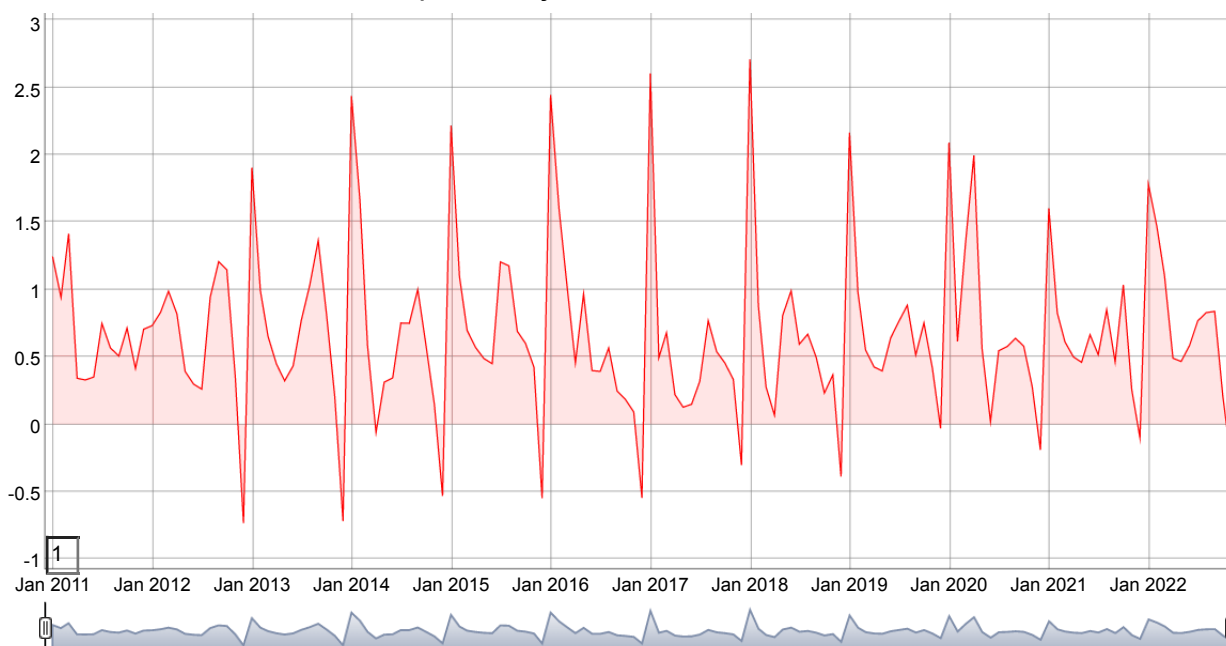
- Carne y otros productos derivados : -1,17%. Se destaca la baja en los precios de Bola de lomo (-3,83%), Carne picada (-2,65%), Aguja (-8,39%), Paleta (-7,24%), Costillas (-5,75%), Carne ovina (-8,71%), y Milanesa de carne preparada para cocinar (-2,10%).
- Leche, otros productos lácteos y huevos: 0,20%. Se comenta la baja de precio en Yogurt común (-2,04%).
- Frutas y frutos secos: 0,76%. Se destaca el incremento en los precios de Mandarinas (9,86%) y Peras (7,83%) y, la baja en Duraznos (-19,61%) y en Frutillas (-16,43%).
- Hortalizas, tubérculos y legumbres: -6,60%. Se explica por bajas de Morrones (-19,03%), Tomates (-44,21%), Zapallitos y zucchini (-18,09%), Cebollas, cebollines y cebollas de verdeo (-12,71%). Se registra aumento en el precio de Zapallo criollo, calabaza y cabutiá (20,28%).

TRANSPORTE: -1,13%

- Se destaca la baja de precios en Automóvil (-3,34%), explicada fundamentalmente por la baja en la cotización del dolar, y en Pasaje de avión (-7,25%).

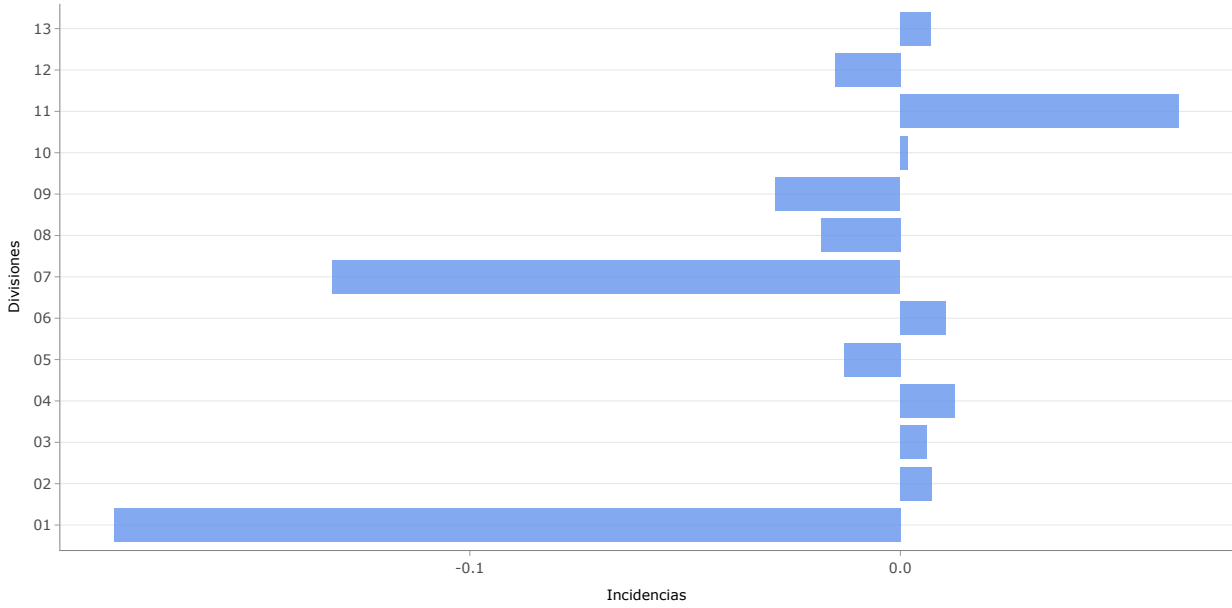
En el **Gráfico 2** se muestran las variaciones mensuales del IPC. En caso de modificar en el cuadrante inferior del gráfico el 1 por otro número, la serie arrojará la media aritmética de las variaciones mensuales de los últimos "X" meses.

Gráfico 2. Variación mensual en porcentaje



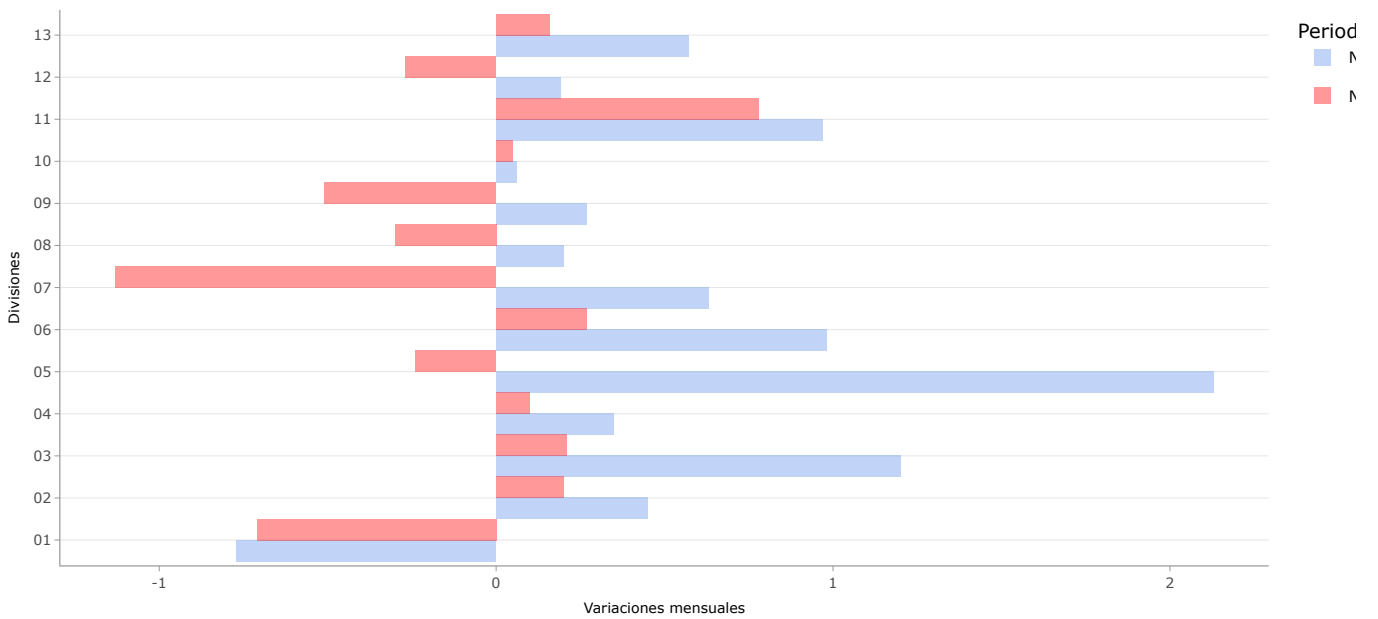
Fuente: INE-IPC

Gráfico 3. Incidencias de Divisiones en la variación mensual en puntos porcentuales



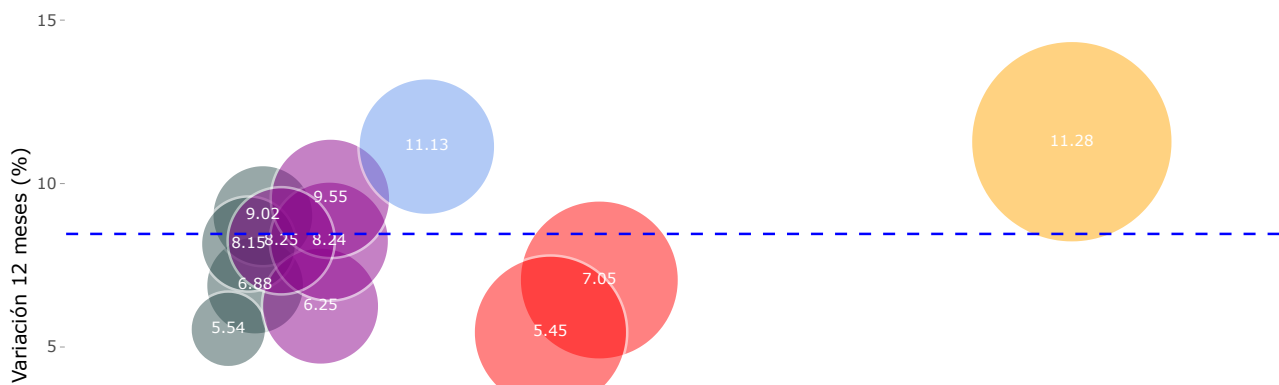
Fuente:INE-IPC

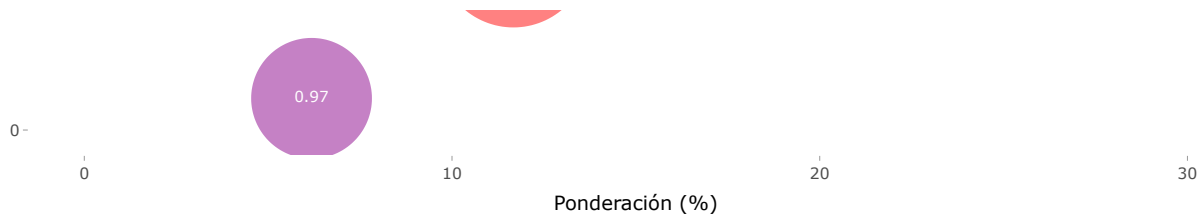
Gráfico 4. Variación mensual a nivel de divisiones en porcentajes



Fuente:INE-IPC

Gráfico 5. Variaciones y ponderaciones por División





Fuente:INE-IPC

En el **Cuadro 3** se presentan las ponderaciones, índices, variaciones e incidencias en la variación mensual, a nivel de División para el Total país, Montevideo e Interior.

NOTA: La información puede ser descargada en Excel o CVS y las cifras pueden presentar mínimas diferencias con otros cuadros o gráficos por tema de redondeos.

Copy Print PDF Excel **Mostrar** 20 registros **Buscar:**

Nombre	División	Descripción	Ponderación	Índice	Var. mensual (%)	Var. ac. anual (%)	Var. 12 meses (%)	Incidencia
<input type="text" value="All"/>	<input type="text" value="All"/>	<input type="text" value="All"/>	<input type="text" value="All"/>	<input type="text" value=","/>	<input type="text" value="All"/>	<input type="text" value=""/>	<input type="text" value="A"/>	<input type="text" value="All"/>
TOTAL PAIS	01	ALIMENTOS Y BEBIDAS NO ALCOHÓLICAS	25.85	99.29	-0.71	10.99	11.28	-0.1827
TOTAL PAIS	02	BEBIDAS ALCOHÓLICAS, TABACO Y NARCÓTICOS	3.64	100.2	0.2	6.64	6.88	0.0074
TOTAL PAIS	03	ROPA Y CALZADO	2.91	100.21	0.21	4.88	5.54	0.0062
TOTAL PAIS	04	VIVIENDA, AGUA, ELECTRICIDAD, GAS Y OTROS COMBUSTIBLES	13	100.1	0.1	11.69	7.05	0.0127
TOTAL PAIS	05	MOBILIARIO, ENSERES DOMÉSTICOS y DEMÁS ARTÍCULOS REGULARES DE LOS HOGARES	5.42	99.76	-0.24	5.85	6.25	-0.0131
TOTAL PAIS	06	SALUD	3.85	100.27	0.27	8.86	9.02	0.0105
TOTAL PAIS	07	TRANSPORTE	11.67	98.87	-1.13	3.99	5.45	-0.1319
TOTAL PAIS	08	INFORMACIÓN Y COMUNICACIÓN	6.18	99.7	-0.3	0.22	0.97	-0.0185
TOTAL PAIS	09	RECREACIÓN, DEPORTE Y CULTURA	5.66	99.49	-0.51	7.71	8.24	-0.029
TOTAL PAIS	10	SERVICIOS DE EDUCACIÓN	3.46	100.05	0.05	8.06	8.15	0.0017
TOTAL PAIS	11	RESTAURANTES Y SERVICIOS DE ALOJAMIENTO	8.31	100.78	0.78	9.8	11.13	0.0648

Nombre	División	Descripción	Ponderación	Índice	Var. mensual (%)	Var. ac. anual (%)	Var. 12 meses (%)	Incidencia
TOTAL PAIS	12	SEGUROS Y SERVICIOS FINANCIEROS	5.69	99.73	-0.27	9.29	9.55	-0.0152
TOTAL PAIS	13	CUIDADO PERSONAL, PROTECCIÓN SOCIAL Y BIENES DIVERSOS	4.35	100.16	0.16	7.6	8.25	0.007
MONTEVIDEO	01	ALIMENTOS Y BEBIDAS NO ALCOHÓLICAS	23.1	99.42	-0.58	10.82	11.05	-0.1329
MONTEVIDEO	02	BEBIDAS ALCOHÓLICAS, TABACO Y NARCÓTICOS	3.59	100.38	0.38	6.8	7.04	0.0137
MONTEVIDEO	03	ROPA Y CALZADO	2.64	99.98	-0.02	6.02	6.85	-0.0006
MONTEVIDEO	04	VIVIENDA, AGUA, ELECTRICIDAD, GAS Y OTROS COMBUSTIBLES	13.99	100.11	0.11	11.35	7.17	0.0157
MONTEVIDEO	05	MOBILIARIO, ENSERES DOMÉSTICOS y DEMÁS ARTÍCULOS REGULARES DE LOS HOGARES	5.58	99.76	-0.24	5.91	6.2	-0.0136
MONTEVIDEO	06	SALUD	4.02	100.29	0.29	9.27	9.45	0.0117
MONTEVIDEO	07	TRANSPORTE	11.28	98.71	-1.29	2.18	3.53	-0.1455

Mostrando registros del 1 al 20 de un total de 39 registros

Anterior 2 Siguiente

En el **Cuadro 4** se presentan las ponderaciones, índices, variaciones e incidencias en la variación mensual, a nivel de División, Grupo y Clase, para el Total país.

NOTA: La información puede ser descargada en Excel o CVS y las cifras pueden presentar mínimas diferencias con otros cuadros o gráficos por tema de redondeos.

Copy Print PDF Excel **Mostrar** registros **Buscar:**

Código	Descripción	Ponderación	Índice	Var. mensual (%)	Var. ac. anual (%)	Var. 12 meses (%)	Incidencia
<input type="text" value="All"/>	<input type="text" value="All"/>	<input type="text" value="All"/>	<input type="text" value=","/>	<input type="text" value="All"/>	<input type="text"/>	<input type="text" value="A"/>	<input type="text" value="All"/>
01	ALIMENTOS Y BEBIDAS NO ALCOHÓLICAS	25.85	99.29	-0.71	10.99	11.28	-0.1827

Código	Descripción	Ponderación	Índice	Var. mensual (%)	Var. ac. anual (%)	Var. 12 meses (%)	Incidencia
02	BEBIDAS ALCOHÓLICAS, TABACO Y NARCÓTICOS	3.64	100.2	0.2	6.64	6.88	0.0074
03	ROPA Y CALZADO	2.91	100.21	0.21	4.88	5.54	0.0062
04	VIVIENDA, AGUA, ELECTRICIDAD, GAS Y OTROS COMBUSTIBLES	13	100.1	0.1	11.69	7.05	0.0127
05	MOBILIARIO, ENSERES DOMÉSTICOS y DEMÁS ARTÍCULOS REGULARES DE LOS HOGARES	5.42	99.76	-0.24	5.85	6.25	-0.0131
06	SALUD	3.85	100.27	0.27	8.86	9.02	0.0105
07	TRANSPORTE	11.67	98.87	-1.13	3.99	5.45	-0.1319
08	INFORMACIÓN Y COMUNICACIÓN	6.18	99.7	-0.3	0.22	0.97	-0.0185
09	RECREACIÓN, DEPORTE Y CULTURA	5.66	99.49	-0.51	7.71	8.24	-0.029
10	SERVICIOS DE EDUCACIÓN	3.46	100.05	0.05	8.06	8.15	0.0017
11	RESTAURANTES Y SERVICIOS DE ALOJAMIENTO	8.31	100.78	0.78	9.8	11.13	0.0648
12	SEGUROS Y SERVICIOS FINANCIEROS	5.69	99.73	-0.27	9.29	9.55	-0.0152
13	CUIDADO PERSONAL, PROTECCIÓN SOCIAL Y BIENES DIVERSOS	4.35	100.16	0.16	7.6	8.25	0.007
011	Alimentos	22.7	99.21	-0.79			-0.1802
012	Bebidas alcohólicas	3.15	99.92	-0.08			-0.0025
021	Bebidas alcohólicas	1.93	100.45	0.45			0.0086
023	Tabaco	1.71	99.93	-0.07			-0.0013
031	Ropa	1.79	99.95	-0.05			-0.0009
032	Calzado	1.11	100.64	0.64			0.0071

Código	Descripción	Ponderación	Índice	Var. mensual (%)	Var. ac. anual (%)	Var. 12 meses (%)	Incidencia
041	Alquileres reales de vivienda	3.59	100.51	0.51			0.0182

Mostrando registros del 1 al 20 de un total de 149 registros

Anterior

1

2

3

4

5

...

8

Siguiente

Fuente:INE-IPC

Datos metodológicos

Precios, definición, fuentes de información y características del relevamiento.

El precio que se considera para el cálculo del IPC es el precio comprador, definido como el precio contado pagado efectivamente incluyendo los impuestos indirectos abonados por el comprador. La fuente de información estadística de los datos de precios de los bienes y servicios incluidos en la nueva base del IPC es el establecimiento de venta directa al consumidor. El relevamiento se realiza sobre una selección por muestreo de los establecimientos existentes en la ciudad de Montevideo y en las localidades seleccionadas del interior. Los precios utilizados para el cálculo del IPC se recolectan por medio de entrevista directa a los informantes en los lugares de venta seleccionados, entrevista web (productos especiales y algunos tipos de empresa) o archivos electrónicos con listados de precios en el caso de las grandes cadenas de supermercado o cadena de farmacias. El relevamiento se realiza durante los primeros 19 días hábiles del mes tanto en Montevideo como en las ciudades del interior, de manera de poder contar con información que represente las variaciones de precios que tienen lugar a lo largo del mes y poder contar con la estimación de IPC el tercer día hábil del mes siguiente.

Por más información consultar la metodología en el siguiente link: Metodología IPC (<https://www.ine.gub.uy/documents/10181/36026/Metodolog%C3%ADa+IPC+2022/689409c2-9004-4347-a630-17fa39fa8eb7>)

Contacto: Depto. de Difusión y Comunicación

Instituto Nacional de Estadística

Torre Ejecutiva Anexo, Piso 4 Liniers 1280, C.P.: 11.100

Tel: (598) 29027303, ints.: 7723, 7725

E-mail: difusion@ine.gub.uy (difusion@ine.gub.uy)

Sitio Web: <https://www.ine.gub.uy> (<https://www.ine.gub.uy>)

Twitter: [@ine_uruguay](https://twitter.com/ine_uruguay)