

Montevideo, 5 de octubre de 2022

Índice de Precios del Consumo (IPC)

(Base diciembre 2010=100)

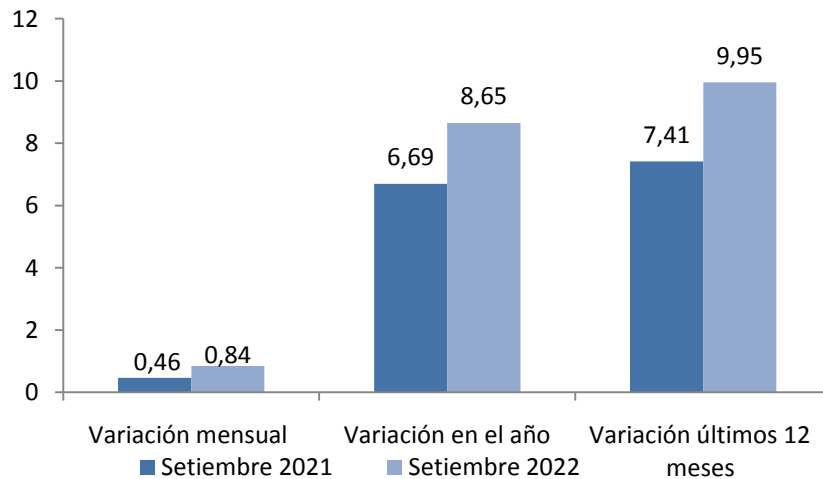
Setiembre 2022

Principales Resultados

El IPC de Setiembre 2022 registró una variación mensual de 0,84%, acumulada en el año de 8,65% y en los últimos 12 meses de 9,95%.

Índice General	Variación Mensual	Variación acum. en el año	Variación 12 meses
260,55	0,84%	8,65%	9,95%

Gráfico 1. IPC - Comparativo de variaciones en porcentaje.



Fuente: INE, Encuesta a establecimientos de venta directa al consumidor

Cuadro 1. IPC - Comparativo de índices y variaciones. Setiembre 2021 – Setiembre 2022

	Setiembre 2021	Setiembre 2022
Índice General	236,98	260,55
Variación Mensual (%)	0,46	0,84
Variación en el año (%)	6,69	8,65
Variación últimos 12 meses (%)	7,41	9,95

Fuente: INE, Encuesta a establecimientos de venta directa al consumidor

Comentarios

Las principales incidencias¹, en la variación mensual del índice, provienen de las siguientes divisiones: Alimentos y Bebidas no Alcohólicas (0,63), Vivienda (0,04), Salud (0,06), Transporte (-0,04) y, Restaurantes y hoteles (0,07).

A continuación se resume las explicaciones correspondientes a las divisiones mencionadas, según el nivel de agregación más adecuado.

- **ALIMENTOS Y BEBIDAS NO ALCOHÓLICAS: 2,25%**

Pan y cereales: 0,75%. Se destaca los aumentos de precio en Pan flauta (1,48%), Arroz (2,47%) y Fideos (1,13%).

Carne: 0,25%. Se comenta el aumento en el precio de Asado de tira (0,63%) y Pollo entero (1,90%).

Leche, queso y huevos: 3,52%. Se destaca el aumento en el precio de Leche común entera (8,86%) y Leche común descremada (8,98%).

Frutas (4,35%). Se destaca el incremento en los precios de Banana (8,69%) y Pera (12,06%).

Legumbres y Hortalizas: 13,31%. Se explica por aumentos de precio en Tomate (103,34%), Cebolla (10,51%), Zapallo (18,96%), Morrón (14,17%) y Boniato (14,22%). Se registran bajas de precio en Zapallito (-31,50%), Zanahoria (-6,93%) y Papa (-6,79%).

Café, té y cacao: 1,44%. Se destaca el aumento en Café instantáneo (4,85%).

- **VIVIENDA: 0,28%**

Se destaca los aumentos de precio en Alquiler de vivienda principal (0,45%), Impuestos domiciliarios (2,67%) y Leña (0,99%).

- **SALUD: 0,83%**

Se destaca el aumento en Antiácidos y digestivos (2,60%), Tickets de medicamentos (1,99%), Órdenes médicas mutuales (2,73%) y Servicios integrales de medicina privada (3,49%).

- **TRANSPORTE: -0,45%**

Obedece fundamentalmente a la baja en el precio de Nafta (-3,70%). Se registra aumento de precio en Peaje (7,50%) y baja en el precio de Pasaje de avión (-2,54%).

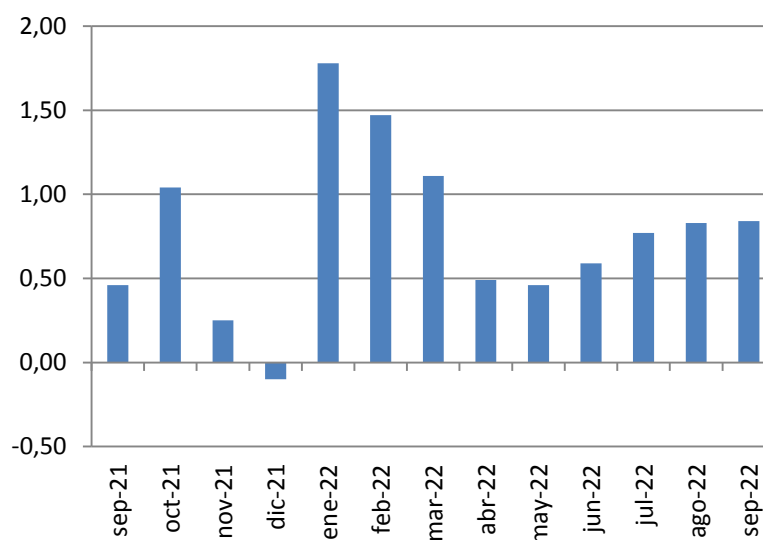
¹ Expresado en puntos porcentuales.

- **RESTAURANTES Y HOTELES: 0,83%**

Comida a base de carnes y pescados (0,78%), Comida a base de harinas (1,21%) y Otras comidas fuera del hogar (0,70%).

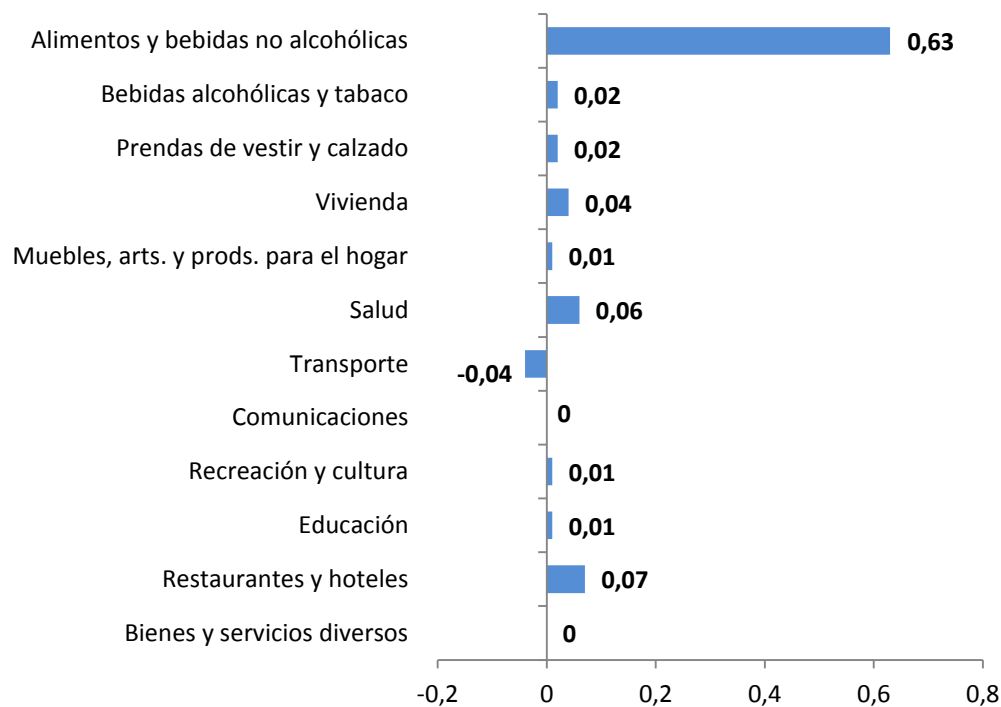
Gráficos

Gráfico 2. IPC - Variación mensual en porcentaje.
Periodo comprendido: Setiembre 2021 – Setiembre 2022



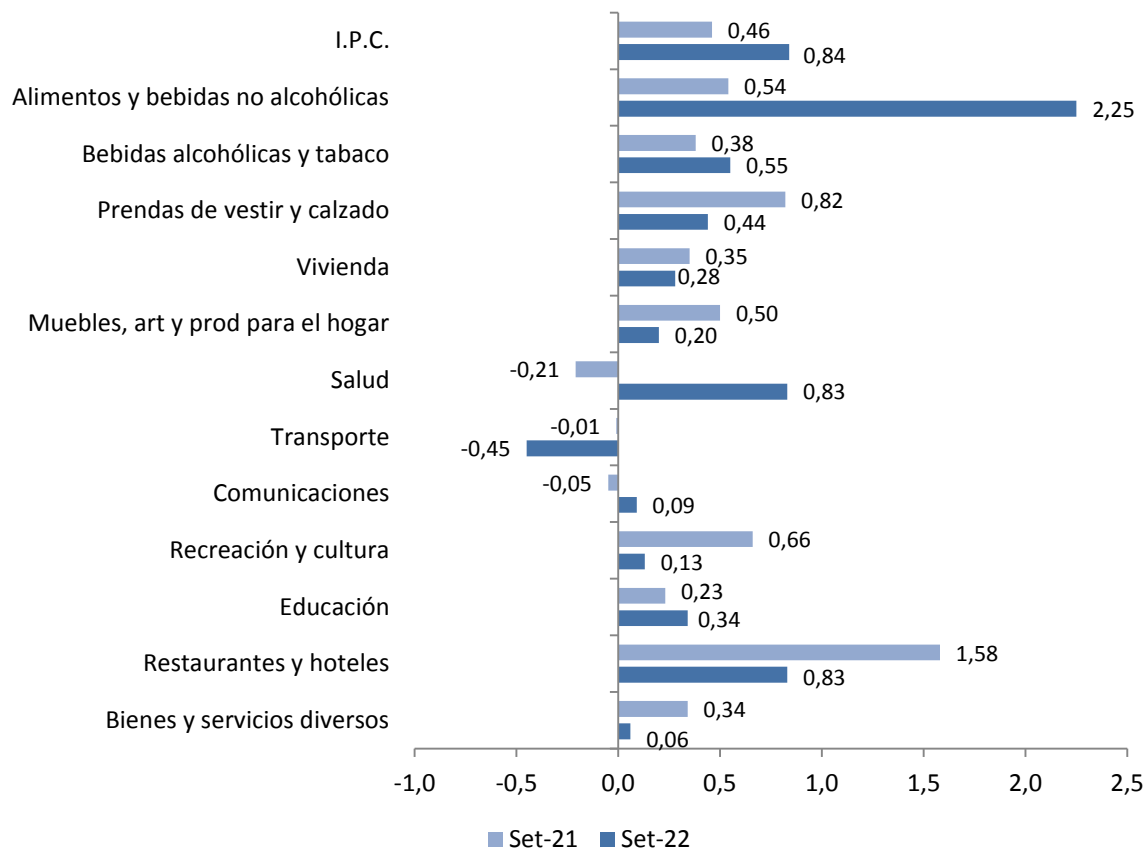
Fuente: INE, Encuesta a establecimientos de venta directa al consumidor

Gráfico 3. IPC - Incidencias de Divisiones en la variación mensual en porcentaje. Setiembre 2022



Fuente: INE, Encuesta a establecimientos de venta directa al consumidor
La suma de las incidencias puede no reproducir exactamente la variación total debido a redondeos

**Gráfico 4. IPC - Variación mensual a nivel de divisiones, en porcentaje.
Comparativo Setiembre 2021- Setiembre 2022**



Fuente: INE, Encuesta a establecimientos de venta directa al consumidor